

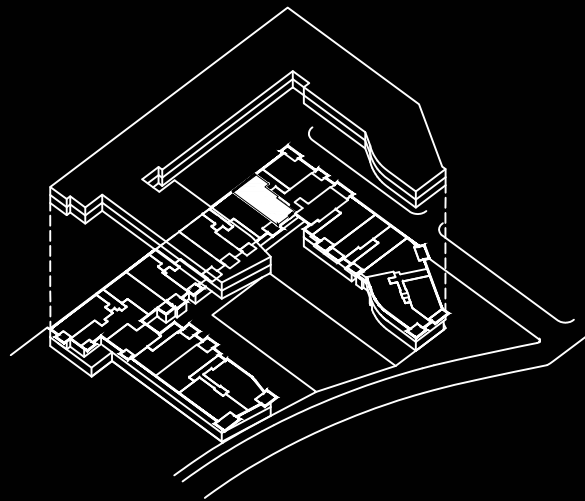
# dune

## P2

ESC 6 - 2º 1ª

3 Dormitorio/s  
2 Baño/s  
1 Terraza/s

Superficie útil:  
106,1 m<sup>2</sup>

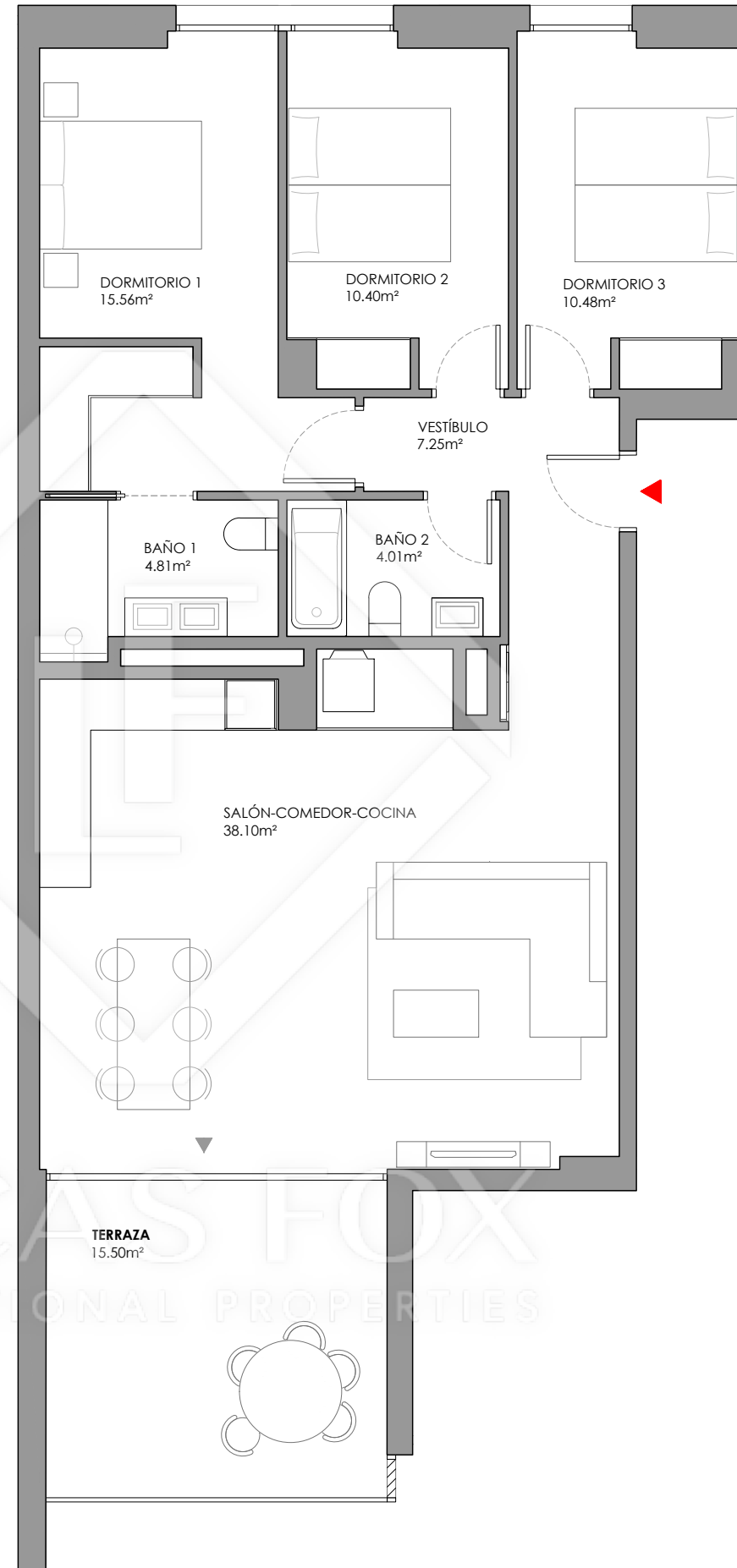


SUPERFICIES APROXIMADAS:

V50

SUP. DE  
PROYECTO

|  |                      |
|--|----------------------|
| Superficie útil interior                       | 90,6 m <sup>2</sup>  |
| Superficie de terraza                          | 15,5 m <sup>2</sup>  |
| Total superficie útil                          | 106,1 m <sup>2</sup> |
| <i>*Incluye útil interior y útil terrazas.</i> |                      |
| Total superficie construida con comunes        | 116,8 m <sup>2</sup> |



*\*El presente plano es un avance de proyecto y es orientativo, no constituye documento contractual; sujeto a modificaciones por exigencias técnicas, jurídicas o administrativas derivadas de la obtención de todos los permisos y licencias reglamentarios, así como las necesidades constructivas o de diseño derivadas del desarrollo del proyecto y la Dirección de Obra. Las superficies útiles tienen carácter provisional hasta la obtención de la correspondiente Licencia de Obras. La jardinería, el mobiliario urbano y el amueblamiento es ficticio, teniendo validez únicamente a efectos decorativos*

