

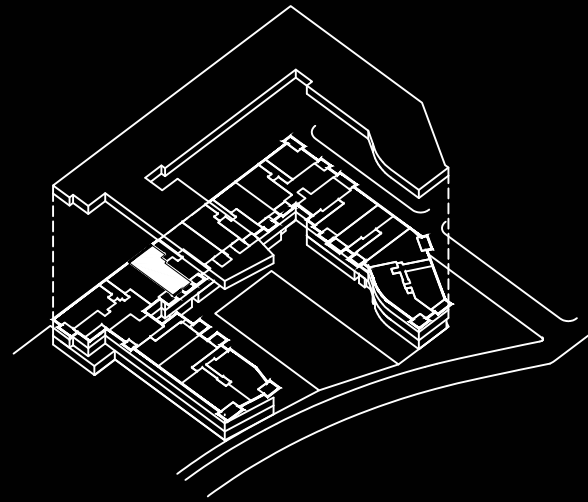
dune

P3

ESC 4 - 3º 1ª

3 Dormitorio/s
2 Baño/s
1 Terraza/s

Superficie útil:
164,8 m²

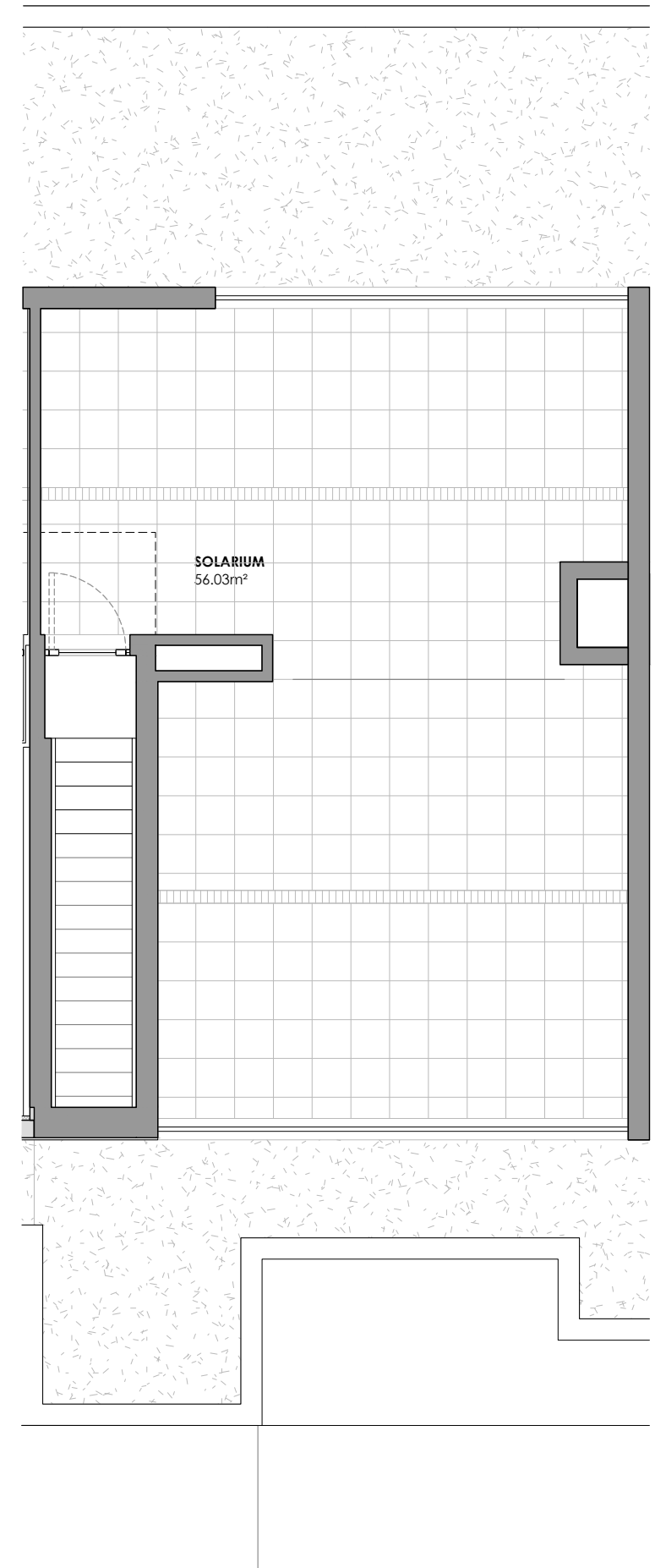
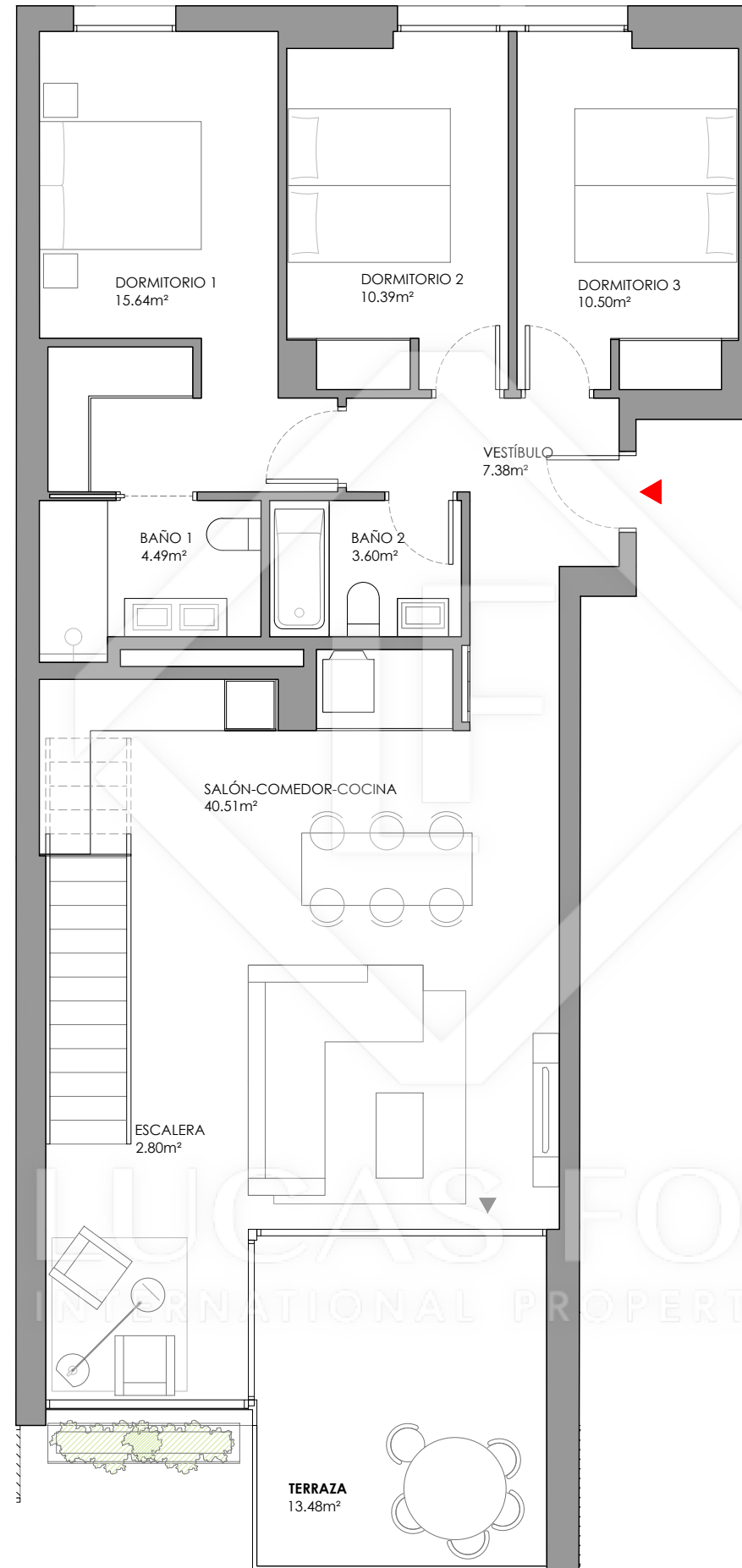


SUPERFICIES APROXIMADAS:

V68

SUP. DE PROYECTO

Superficie útil interior	95,3 m ²
Superficie de terraza	69,5 m ²
Total superficie útil	164,8 m ²
<i>*Incluye útil interior y útil terrazas.</i>	
Total superficie construida con comunes	123,3 m ²



**El presente plano es un avance de proyecto y es orientativo, no constituye documento contractual; sujeto a modificaciones por exigencias técnicas, jurídicas o administrativas derivadas de la obtención de todos los permisos y licencias reglamentarios, así como las necesidades constructivas o de diseño derivadas del desarrollo del proyecto y la Dirección de Obra. Las superficies útiles tienen carácter provisional hasta la obtención de la correspondiente Licencia de Obras. La jardinería, el mobiliario urbano y el amueblamiento es ficticio, teniendo validez únicamente a efectos decorativos*



0 1 2 3 4

