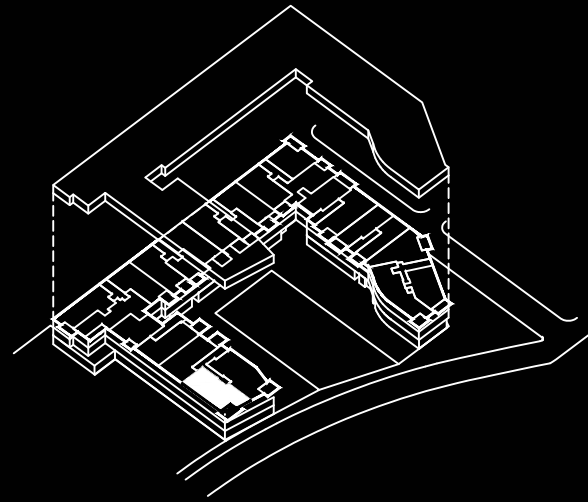


P3

ESC 1 - 3º 2ª

4 Dormitorio/s
2 Baño/s
1 Terraza/s

Superficie útil:
161,8 m²

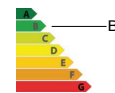
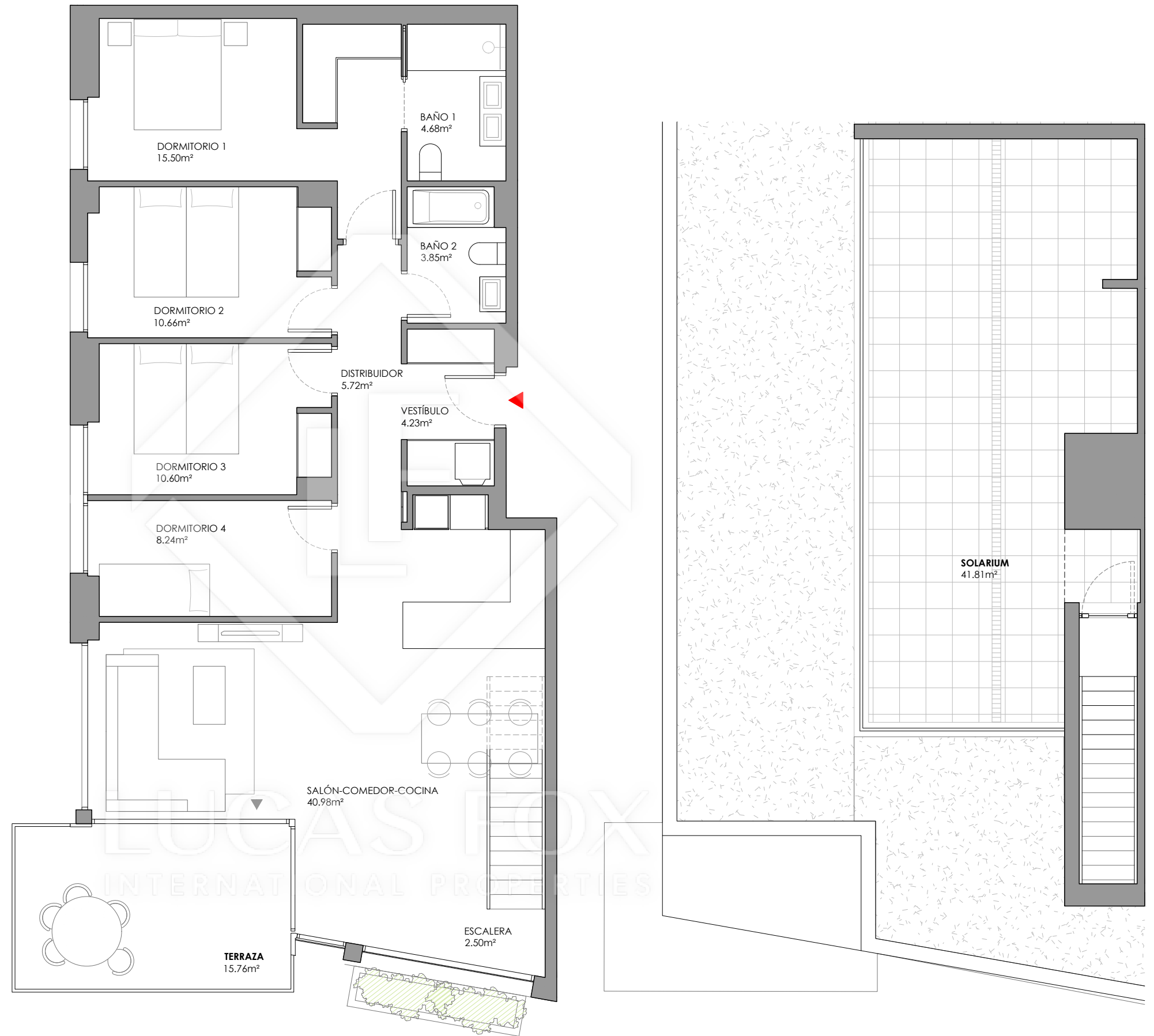


SUPERFICIES APROXIMADAS:

V61A

SUP. DE PROYECTO

Superficie útil interior	106,9 m ²
Superficie de terraza	54,9 m ²
Total superficie útil	161,8 m ²
<i>*Incluye útil interior y útil terrazas.</i>	
Total superficie construida con comunes	137,7 m ²



*El presente plano es un avance de proyecto y es orientativo, no constituye documento contractual; sujeto a modificaciones por exigencias técnicas, jurídicas o administrativas derivadas de la obtención de todos los permisos y licencias reglamentarios, así como las necesidades constructivas o de diseño derivadas del desarrollo del proyecto y la Dirección de Obra. Las superficies útiles tienen carácter provisional hasta la obtención de la correspondiente Licencia de Obras. La jardinería, el mobiliario urbano y el amueblamiento es ficticio, teniendo validez únicamente a efectos decorativos



0 1 2 3 4

