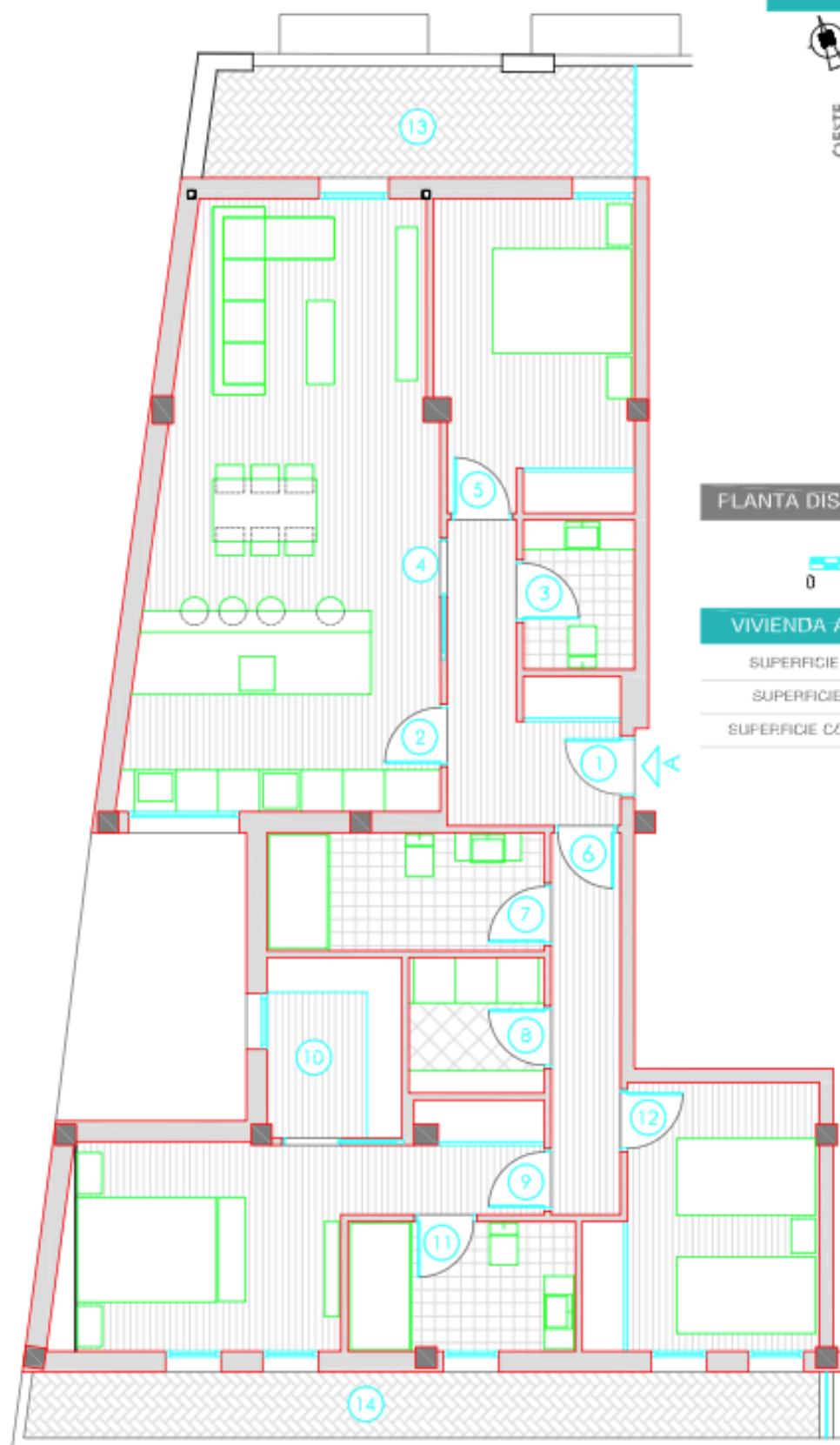




IMAGEN DE PLANTA Y ORIENTACIÓN



PLANTA DISTRIBUCIÓN Y SUPERFICIES APROXIMADAS

ESCALA GRÁFICA



VIVIENDA A / PLANTA 3ª

PORTAL 20-22

SUPERFICIE ÚTIL CERRADA:

113,65m²

SUPERFICIE ÚTIL ABIERTA:

20,60m²

SUPERFICIE CONSTRUIDA TOTAL:

132,60m²

SUPERFICIES

VIVIENDA 3A

Nº	DESCRIPCIÓN	ÁREA (m ²)
1	ACCESO-DISTRIBUIDOR	7,55
2	COCINA	12,95
3	ASEO	3,45
4	ESTAR-COMEDOR	22,35
5	DORMITORIO 1	12,70
6	PASILLO-DISTRIBUIDOR	5,50
7	BAÑO 1	6,80
8	LAVANDERIA	3,80
9	DORMITORIO 2	15,50
10	VESTIDOR	5,05
11	BAÑO 2	6,10
12	DORMITORIO 3	11,50
13	TERRAZA 1	9,75
14	TERRAZA 2	10,85

TOTAL ÚTIL	113,65	m ²
TOTAL CONSTRUIDA	132,60	m ²