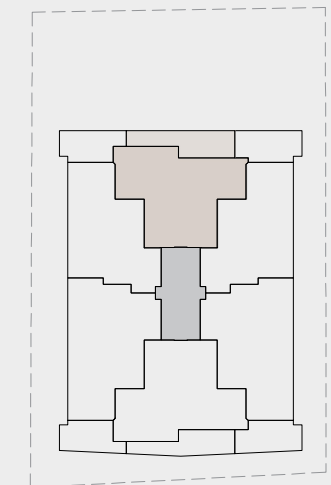


BRISA PUZOL II

Vivienda tipo G2 - P2 Puerta 21



SUPERFICIE ÚTIL INTERIOR:	77'22 m ²
SUPERFICIE CONSTRUIDA INTERIOR:	92'79 m ²
SUPERFICIE ÚTIL TERRAZA CUBIERTA:	18'72 m ²
SUPERFICIE ÚTIL TERRAZA DESCUBIERTA:	69'35 m ²
SUPERFICIE CONSTRUIDA CC:	110'46 m ²
SUP. ÚTIL TOTAL (INTERIOR + TERRAZAS):	165'29 m ²



Observaciones: ÉFER BRISA PUZOL S.L. podrá realizar las modificaciones que estime necesarias por exigencias de orden técnico, comercial, jurídico o de disponibilidad. Las superficies detalladas son aproximadas. El equipamiento de la vivienda será el indicado en la memoria de calidades, no siendo objeto de entrega el mobiliario, que ha sido representado a efectos meramente decorativos en el plano comercial presente.

0 0,5 1 2 3 4 5 m

