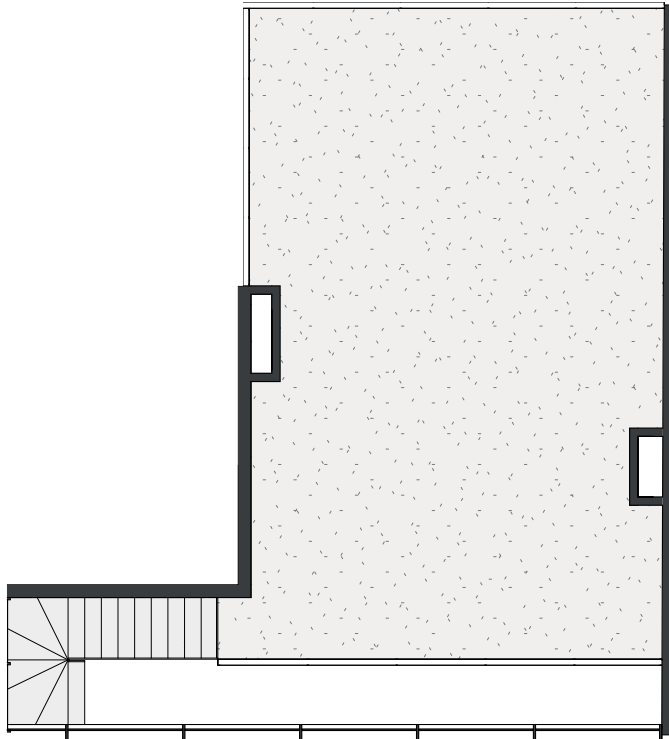
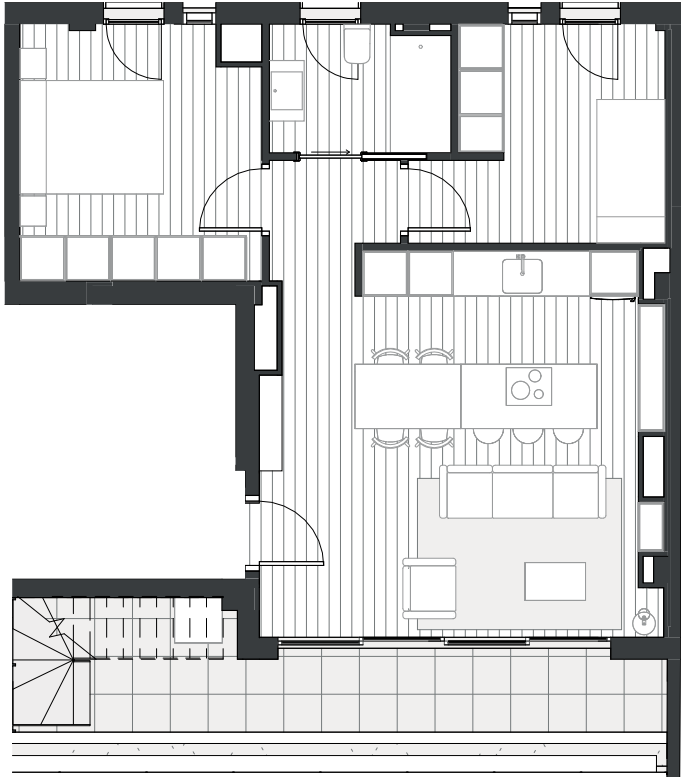


P4B



SAN BLAS 38

godella

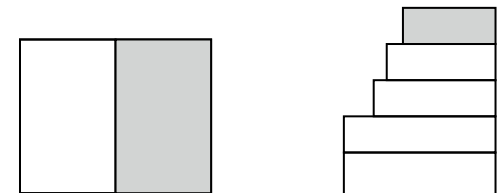


Planta Ático _ Vivienda B

Superficie construida	61,32 m ²
Superficie útil	51,21 m ²
Superficie terraza	17,89 m ²
Superficie construida Z.C	99,35 m ²



Documentación informativa sin carácter contractual y meramente ilustrativa sujeta a modificaciones necesarias por exigencias de orden técnico, jurídico o comercial de la dirección facultativa o autoridad competente. Las infografías de las fachadas, elementos comunes y restantes espacios orientatitvas y pordrán ser objeto de verificación o modificación en los proyectos técnicos. El mobiliario de las infografías interiores no está incluido, los acabados, calidades, colores, equipamiento, aparatos sanitarios y muebles de cocina son una aproximación meramente representativa y el equipamiento de las viviendas será el indicado en la correspondiente memoria de calidades.



Calle San Blas 38, Godella. Valencia