



# MONASTERIOS

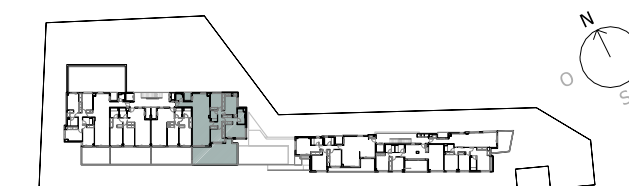
## RESIDENCES

ARQUITECTOS

**TOUZA**  
ARQUITECTOS

GESTOR DEL PROYECTO

**BE(4)** BEFOUR  
MEDITERRANEAN  
PROPERTIES



PLANTA 3ª

### VIVIENDA TIPO 12

VIVIENDA TIPO 12		4D
		D
H	HALL	4.49 m <sup>2</sup>
Db	DISTRIBUIDOR	6.19 m <sup>2</sup>
SC	SALON-COMEDOR	31.46 m <sup>2</sup>
K	COCINA	14.50 m <sup>2</sup>
DP	DORMITORIO PRINCIPAL	19.14 m <sup>2</sup>
BP	BAÑO PRINCIPAL	5.95 m <sup>2</sup>
D1	DORMITORIO 1	13.34 m <sup>2</sup>
D2	DORMITORIO 2	10.42 m <sup>2</sup>
D3	DORMITORIO 3	11.90 m <sup>2</sup>
BG	BAÑO GENERAL	3.80 m <sup>2</sup>
A	ASEO	2.84 m <sup>2</sup>

**SUP. UTIL INTERIOR** 124.03 m<sup>2</sup>

Td	TENEDERO	3.03 m <sup>2</sup>
TzD1	TERRAZA DESC.1	33.18 m <sup>2</sup>

**SUP. UTIL EXTERIOR** 36.21 m<sup>2</sup>

**SUP. UTIL TOTAL** 160.24 m<sup>2</sup>

**SUP. CONST. INTERIOR** 141.31 m<sup>2</sup>

**SUP. CONST. EXTERIOR** 3.31 m<sup>2</sup>

**SUP. CONST. TOTAL** 144.62 m<sup>2</sup>

**SUP. CONST. CON ELEMENTOS COMUNES** 169.67 m<sup>2</sup>

(\*)NOTA: Este documento (tanto su parte gráfica como los datos referidos a superficies) tiene carácter meramente orientativo. Los datos referidos a superficies, distribución y linderos son aproximados y puede sufrir variaciones como consecuencia de exigencias urbanísticas, técnicas y de ejecución del proyecto. El grafismo de mobiliario se incluye únicamente a modo indicativo de la capacidad de los espacios. Las viviendas se entregarán sin muebles (a excepción del mobiliario de cocina)

PLANO \_\_\_\_\_ FECHA | 07/2023

**VIVIENDA TIPO T12** \_\_\_\_\_ ESCALA | 1/50



Escala 1/200