

VILLA EN EL FARO

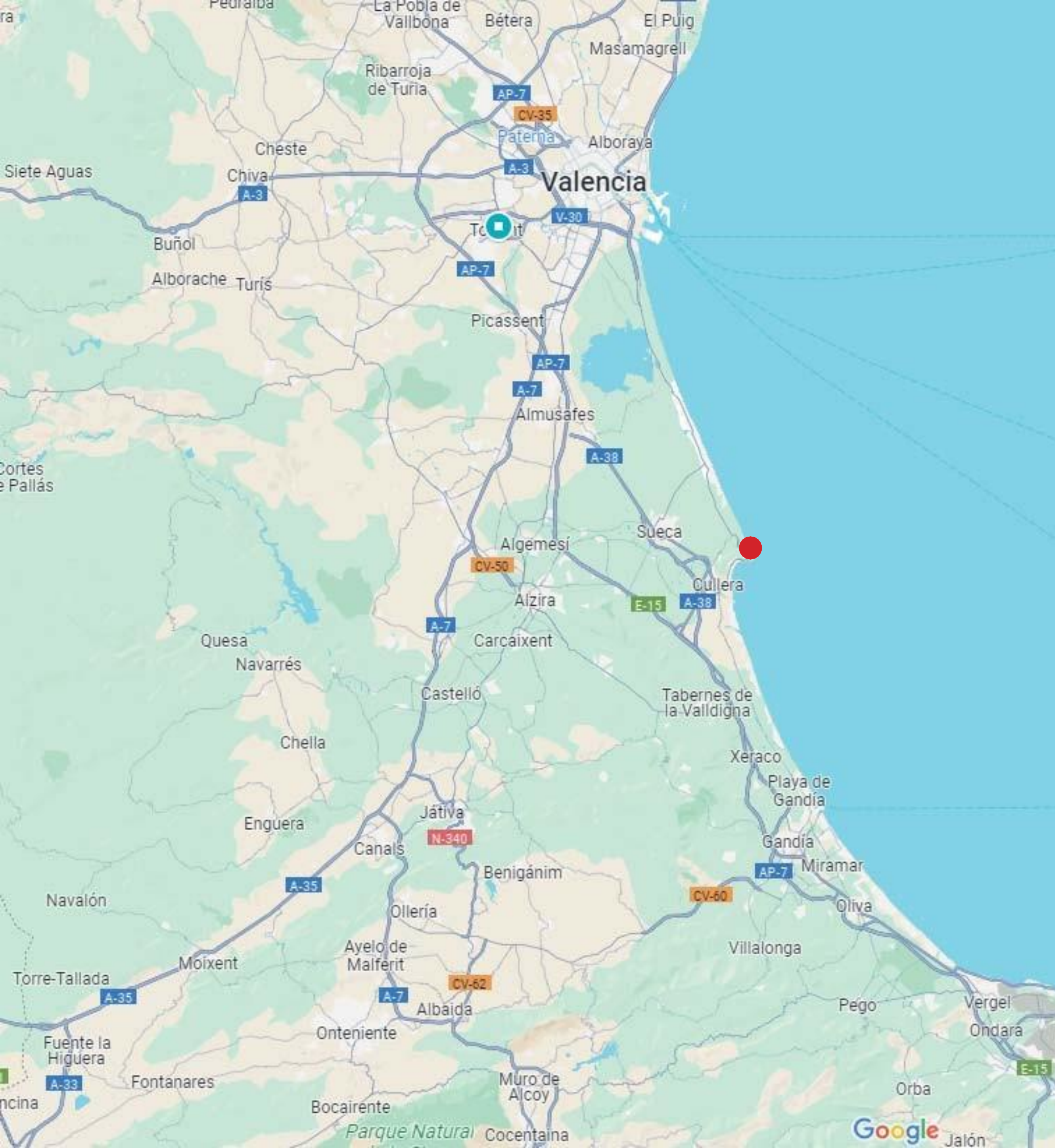
VIVIENDA UNIFAMILIAR AISLADA CON PISCINA
CULLERA - VALENCIA



VILLA EN EL FARO

Una ubicación única,





UBICACIÓN

FARO DE CULLERA

Nuestra parcela, estratégicamente ubicada junto al faro de Cullera, ofrece una privilegiada experiencia en la costa valenciana. Con impresionantes vistas al mar Mediterráneo, disfrutarás de atardeceres de igualables.

Además, su proximidad a Valencia y Alicante garantiza un fácil acceso a las comodidades urbanas y culturales.

Esta ubicación única combina la serenidad de la costa con la conveniencia de las ciudades cercanas, brindando un estilo de vida equilibrado.

Vive la tranquilidad del entorno costero mientras te beneficias de la proximidad a dos importantes centros urbanos, convirtiendo nuestra parcela en el lugar perfecto para construir tu hogar y disfrutar de lo mejor de ambos mundos

Our plot, strategically located next to the Cullera lighthouse, offers a privileged experience on the Valencia coast. With breathtaking views of the Mediterranean Sea, you'll enjoy unparalleled sunsets.

Furthermore, its proximity to Valencia and Alicante ensures easy access to urban and cultural amenities.

This unique location combines the serenity of the coast with the convenience of nearby cities, providing a balanced lifestyle.

Live in the tranquility of the coastal surroundings while benefiting from the proximity to two significant urban centers, making our plot the perfect place to build your home and enjoy the best of both worlds.

VILLA EN EL FARO

LAS VELAS DEL MEDITARRENEO DISEÑO INSPIRADO EN EL MAR

El diseño arquitectónico de esta vivienda se inspira en la elegancia y la funcionalidad de un velero, una elección que rinde homenaje a la rica tradición náutica de la costa valenciana.

Las líneas generales de la estructura reflejan la gracia y la fluidez de un velero en pleno mar, incorporando elementos que evocan la ligereza y la armonía de la navegación.

Los ventanales estratégicamente ubicados capturan la luminosidad y las vistas panorámicas, imitando la sensación de libertad que experimentamos en alta mar.

La paleta de colores y los materiales seleccionados refuerzan la conexión con el entorno marítimo, utilizando tonos suaves y materiales que resisten las condiciones costeras.

Este diseño no solo crea un hogar estéticamente atractivo, sino que también celebra la identidad cultural y marítima de la región valenciana, convirtiendo la vivienda en una expresión única y armoniosa de la vida junto al mar.

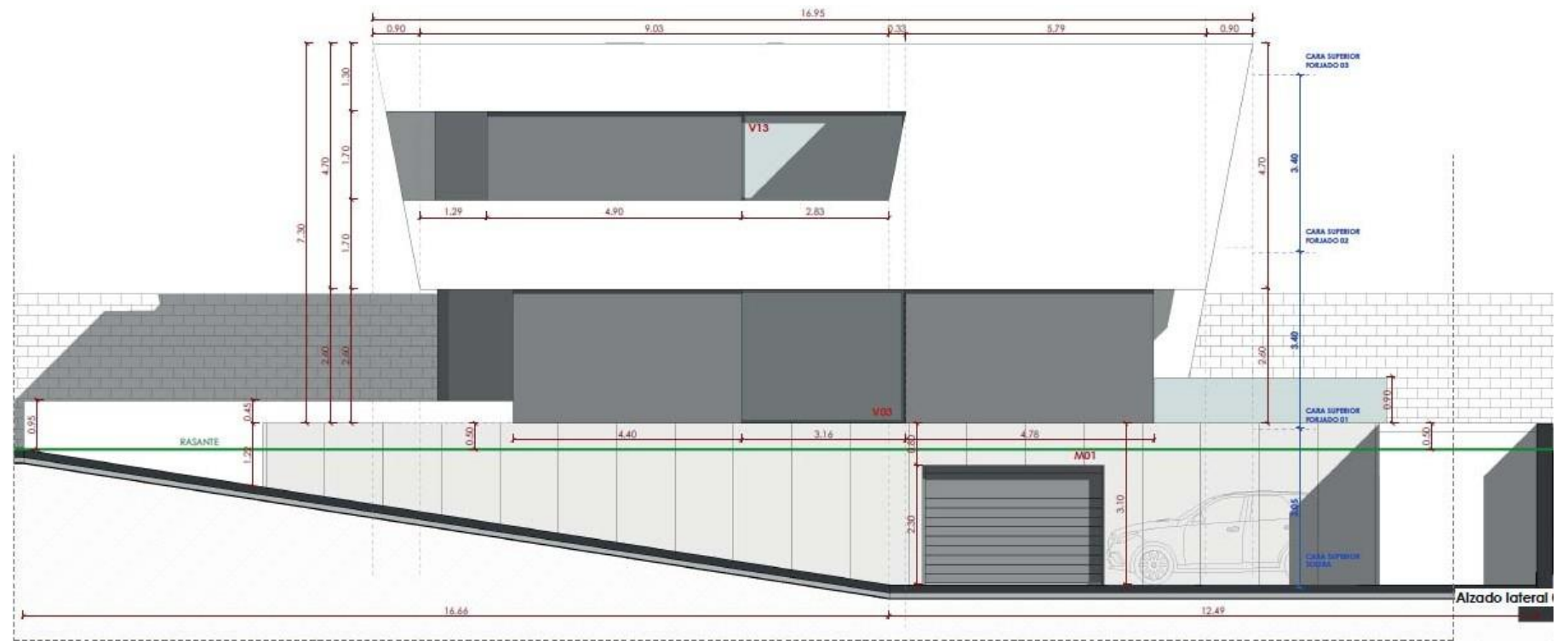
The architectural design of this residence draws inspiration from the elegance and functionality of a sailboat, a choice that pays homage to the rich nautical tradition of the Valencia coastline.

The overall lines of the structure reflect the grace and fluidity of a sailboat navigating the open sea, incorporating elements that evoke the lightness and harmony of sailing.

Strategically placed windows capture brightness and panoramic views, mimicking the sense of freedom experienced at sea.

The color palette and selected materials reinforce the connection with the maritime surroundings, using soft tones and materials resistant to coastal conditions.

This design not only creates an aesthetically pleasing home but also celebrates the cultural and maritime identity of the Valencia region, turning the residence into a unique and harmonious expression of coastal living.







VILLA EN EL FARO

540.00m²
Superficie construida

180.00m²
Cada planta

DORMITORIOS
DOBLES CON BAÑO
PRIVADO

PISCINA PRIVADA

VISTAS AL MAR

CALIDADES PREMIUM



VILLA EN EL FARO

Planta sótano

SUPERFICIES ÚTILES VIVIENDA

Espacio	Sup útil
---------	----------

Nivel -1 - Sótano

ALMACEN	10.53 m ²
BAJO-ESCALERA	3.14 m ²
BAÑO 04	6.16 m ²
ESCALERA PS	5.70 m ²
GARAJE	123.02 m ²
LAVADERO	3.43 m ²
PATIO	8.45 m ²
RECIBIDOR 02	4.53 m ²
Total Nivel -1	164.97 m²

Nivel 1 - Planta baja

ASEO	5.43 m ²
COCINA	17.39 m ²
DESPENSA	3.23 m ²
ESCALERA	9.14 m ²
RECIBIDOR	18.83 m ²
SALÓN - COMEDOR	58.88 m ²
VESTIBULO	4.87 m ²
Total Nivel 1	117.77 m²

Nivel 2 - Planta primera

BAÑO 02	5.72 m ²
BAÑO 03	5.58 m ²
BAÑO PRINCIPAL	11.53 m ²
DESPACHO	11.13 m ²
DISTRIBUIDOR 02	11.81 m ²
DORMITORIO 01	17.17 m ²
DORMITORIO 02	16.91 m ²
DORMITORIO PRINCIPAL	29.81 m ²
TERRAZA 01	6.12 m ²
TERRAZA 03	5.07 m ²
VESTIDOR	11.17 m ²
Total Nivel 2	132.02 m²

Total superficie útil 414.76 m²

SUPERFICIE CONSTRUIDA

Espacio	Superficie construida
---------	-----------------------

Nivel -1 - Sótano

VIVIENDA - Planta Sótano	183.25 m ²
Total Nivel -1	183.25 m²

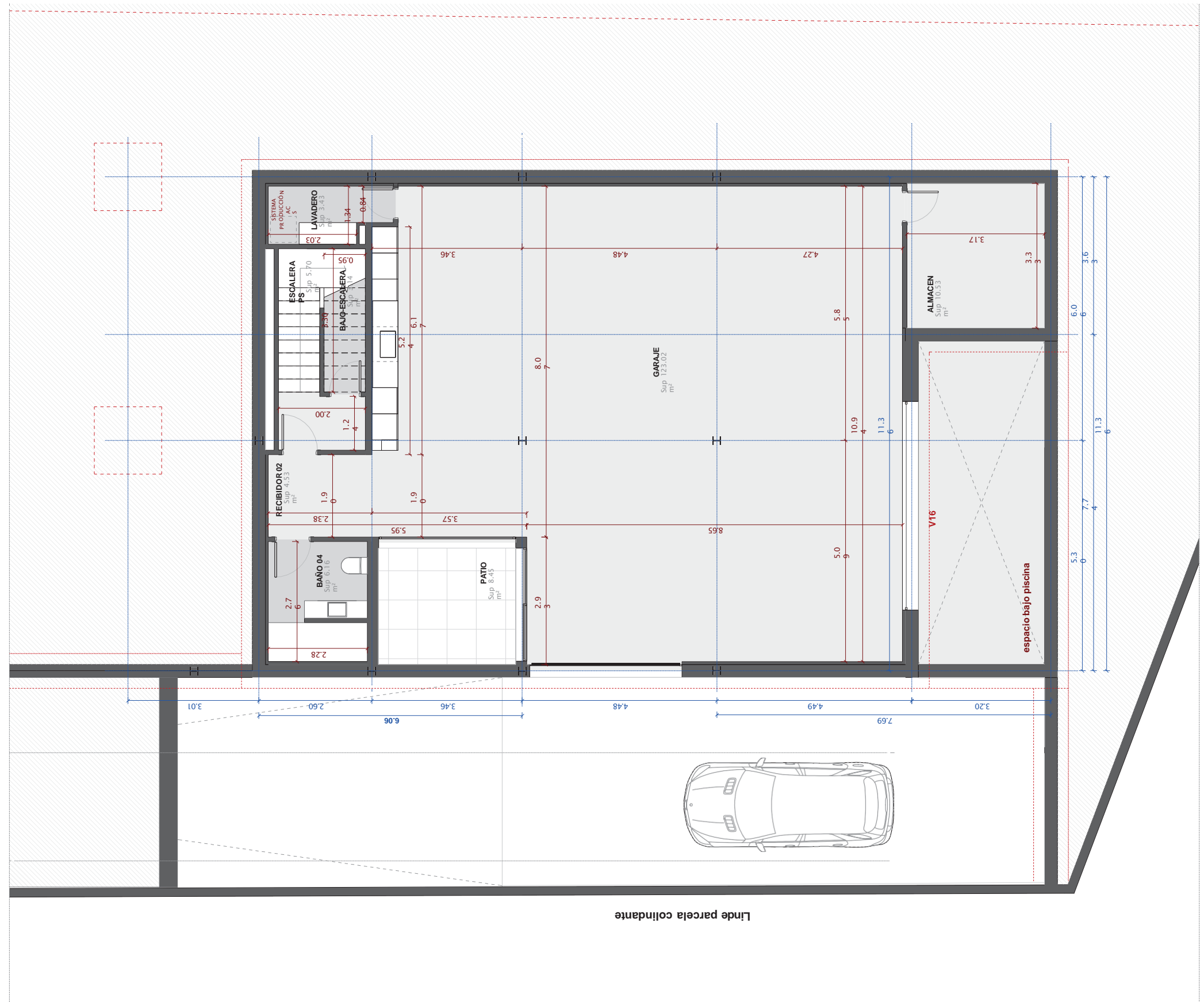
Nivel 1 - Planta baja

EXTERIOR - Cubierto PB	45.02 m ²
VIVIENDA - Planta baja	134.04 m ²
Total Nivel 1	179.06 m²

Nivel 2 - Planta primera

EXTERIOR - Cubierto P1	37.59 m ²
VIVIENDA - Planta primera	147.92 m ²
Total Nivel 2	185.51 m²

Total superficie construida 547.83 m²



VILLA EN EL FARO

Planta baja

SUPERFICIES ÚTILES VIVIENDA

Espacio	Sup útil
---------	----------

Nivel -1 - Sótano

ALMACÉN	10.53 m ²
BAJO-ESCALERA	3.14 m ²
BAÑO 04	6.16 m ²
ESCALERA PS	5.70 m ²
GARAJE	123.02 m ²
LAVADERO	3.43 m ²
PATIO	8.45 m ²
RECIBIDOR 02	4.53 m ²
Total Nivel -1	164.97 m²

Nivel 1 - Planta baja

ASEO	5.43 m ²
COCINA	17.39 m ²
DESPENSA	3.23 m ²
ESCALERA	9.14 m ²
RECIBIDOR	18.83 m ²
SALÓN - COMEDOR	58.88 m ²
VESTIBULO	4.87 m ²
Total Nivel 1	117.77 m²

Nivel 2 - Planta primera

BAÑO 02	5.72 m ²
BAÑO 03	5.58 m ²
BAÑO PRINCIPAL	11.53 m ²
DESPACHO	11.13 m ²
DISTRIBUIDOR 02	11.81 m ²
DORMITORIO 01	17.17 m ²
DORMITORIO 02	16.91 m ²
DORMITORIO PRINCIPAL	29.81 m ²
TERRAZA 01	6.12 m ²
TERRAZA 03	5.07 m ²
VESTIDOR	11.17 m ²
Total Nivel 2	132.02 m²

Total superficie útil 414.76 m²

SUPERFICIE CONSTRUIDA

Espacio	Superficie construida
---------	-----------------------

Nivel -1 - Sótano

VIVIENDA - Planta Sótano	183.25 m ²
Total Nivel -1	183.25 m²

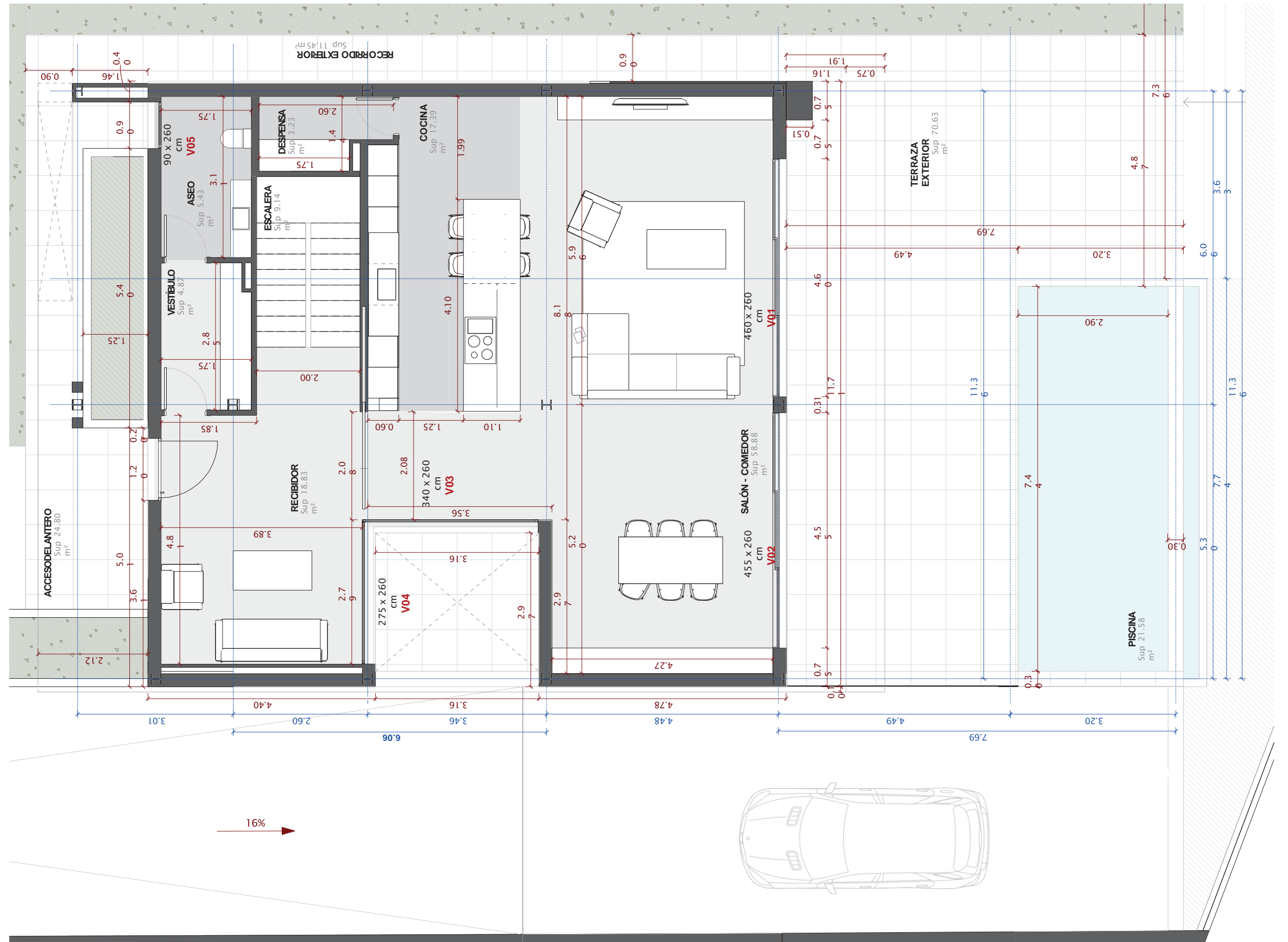
Nivel 1 - Planta baja

EXTERIOR - Cubierto PB	45.02 m ²
VIVIENDA - Planta baja	134.04 m ²
Total Nivel 1	179.06 m²

Nivel 2 - Planta primera

EXTERIOR - Cubierto P1	37.59 m ²
VIVIENDA - Planta primera	147.92 m ²
Total Nivel 2	185.51 m²

Total superficie construida 547.83 m²



VILLA EN EL FARO

Planta primera

SUPERFICIES ÚTILES VIVIENDA

Espacio	Sup útil
---------	----------

Nivel -1 - Sótano

ALMACÉN	10.53 m ²
BAJO-ESCALERA	3.14 m ²
BAÑO 04	6.16 m ²
ESCALERA PS	5.70 m ²
GARAJE	123.02 m ²
LAVADERO	3.43 m ²
PATIO	8.45 m ²
RECIBIDOR 02	4.53 m ²
Total	164.97 m²

Nivel 1 - Planta baja

ASEO	5.43 m ²
COCINA	17.39 m ²
DESPENSA	3.23 m ²
ESCALERA	9.14 m ²
RECIBIDOR	18.83 m ²
SALÓN - COMEDOR	58.88 m ²
VESTIBULO	4.87 m ²
Total	117.77 m²

Nivel 2 - Planta primera

BAÑO 02	5.72 m ²
BAÑO 03	5.58 m ²
BAÑO PRINCIPAL	11.53 m ²
DESPACHO	11.13 m ²
DISTRIBUIDOR 02	11.81 m ²
DORMITORIO 01	17.17 m ²
DORMITORIO 02	16.91 m ²
DORMITORIO PRINCIPAL	29.81 m ²
TERRAZA 01	6.12 m ²
TERRAZA 03	5.07 m ²
VESTIDOR	11.17 m ²
Total	132.02 m²

Total superficie útil 414.76 m²

SUPERFICIE CONSTRUIDA

Espacio	Superficie construida
---------	-----------------------

Nivel -1 - Sótano

VIVIENDA - Planta Sótano	183.25 m ²
Total	183.25 m²

Nivel 1 - Planta baja

EXTERIOR - Cubierto PB	45.02 m ²
VIVIENDA - Planta baja	134.04 m ²
Total	179.06 m²

Nivel 2 - Planta primera

EXTERIOR - Cubierto P1	37.59 m ²
VIVIENDA - Planta primera	147.62 m ²
Total	185.51 m²

Total superficie construida 547.83 m²

