

VIVIENDA
Bloque 2
TIPO K
Planta Ático

SUP. CONSTRUIDA + COMUNES 121,45 m²

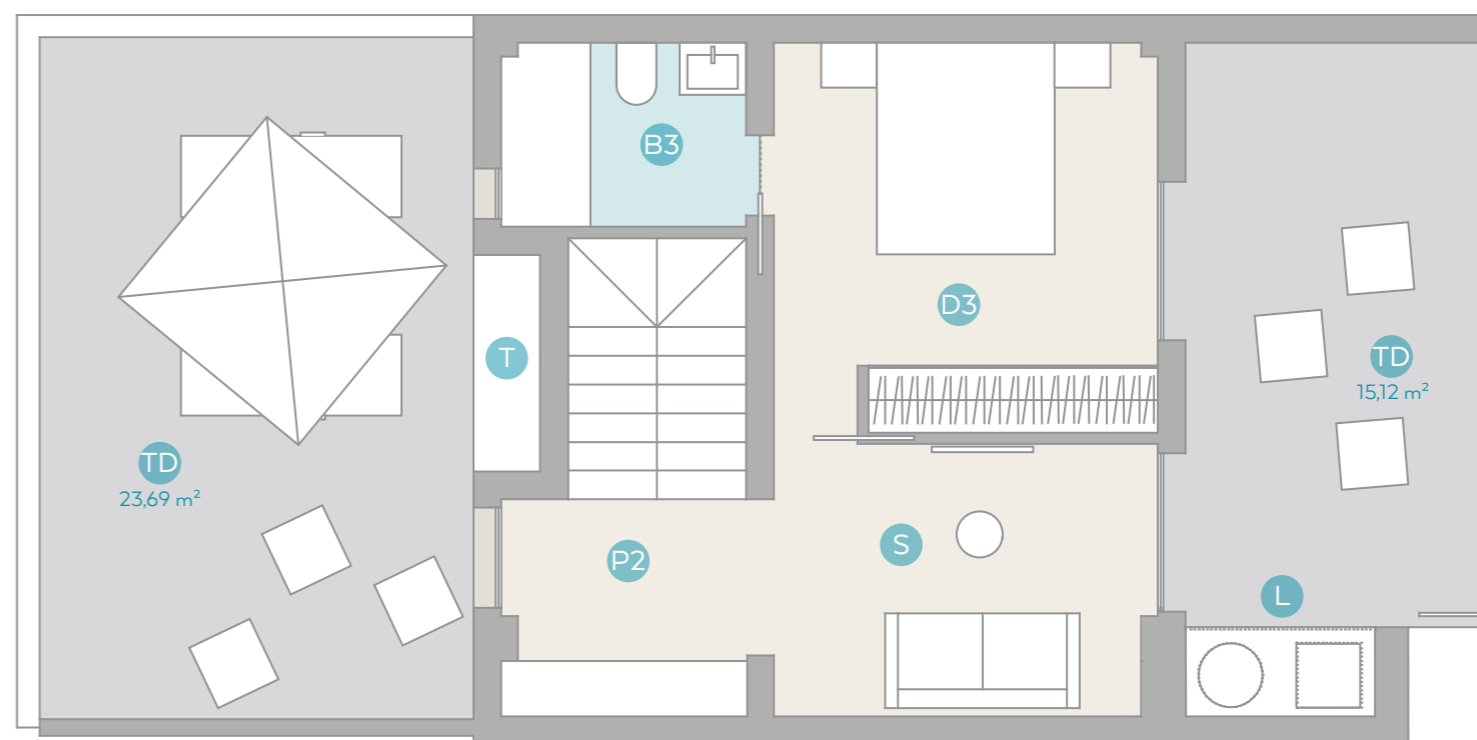
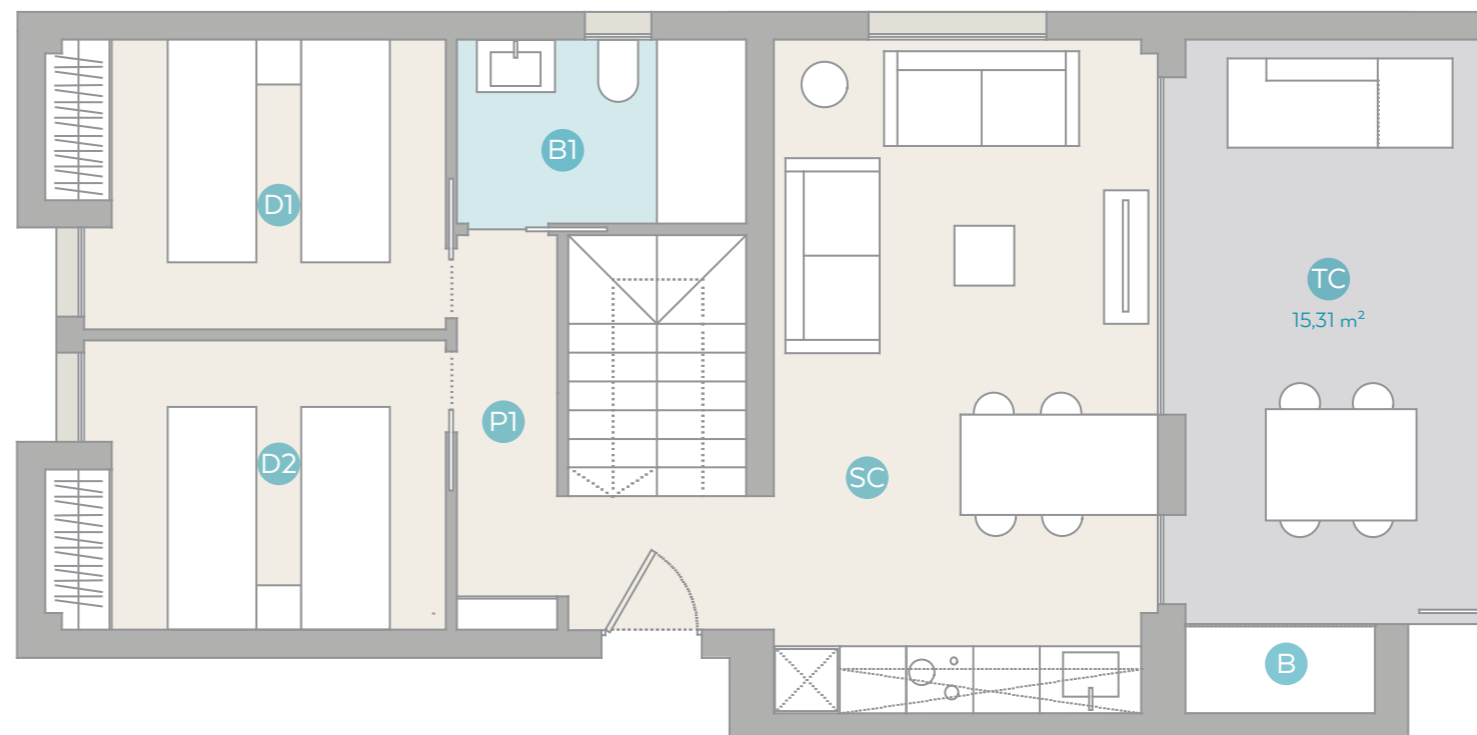
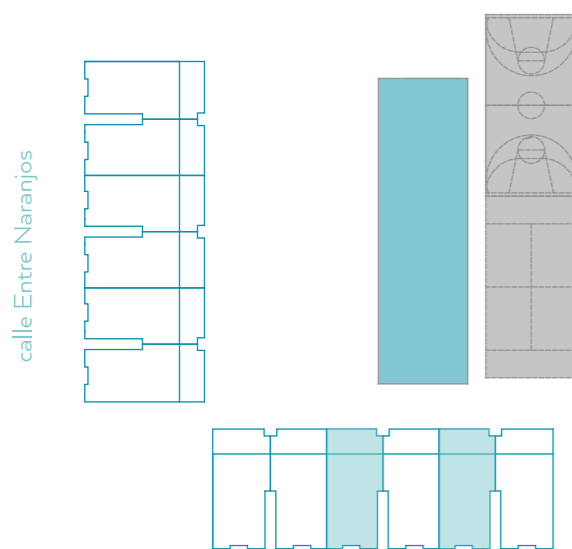
SUPERFICIE CONSTRUIDA 113,98 m²

SUPERFICIE ÚTIL VIV + ESCALERA 84,51 m²

L	Lavadero	1,36 m ²	B1	Baño 1	4,11 m ²
SC	Comedor - Cocina	20,71 m ²	B2	Baño 2	3,71 m ²
D1	Dormitorio 1	8,89 m ²	P1	Pasillo 1	5,50 m ²
D2	Dormitorio 2	8,89 m ²	P2	Pasillo 2	4,72 m ²
D3	Dormitorio 3	12,02 m ²	S	Salita	8,32 m ²
B	Barbacoa	1,36 m ²	T	Trastero	1,17 m ²

Ubicación

calle Arroz y Tartana



Este plano no es definitivo, ya que ha sido elaborado conforme al Proyecto Básico del Edificio y por tanto puede ser susceptible de sufrir modificaciones por exigencias técnicas y/o jurídicas u ordenadas por cualesquiera administraciones u organismo públicos, ajustándolo en todo caso a la documentación final de obra.

Los elementos accesorios son meramente ilustrativos. Los giros de puertas y la distribución de aparatos sanitarios y cocinas no son vinculantes. Las superficies expresadas son aproximadas, pudiendo experimentar modificaciones de índole técnica y/o legal en el desarrollo de la ejecución de las obras.