

VIVIENDA
Bloque 2
TIPO J
Planta Ático

SUP. CONSTRUIDA + COMUNES 121,45 m²

SUPERFICIE CONSTRUIDA 113,98 m²

SUPERFICIE ÚTIL VIV + ESCALERA 84,51 m²

L Lavadero 1,36 m² B1 Baño 1 4,11 m²

SC Comedor - Cocina 20,71 m² B2 Baño 2 3,71 m²

D1 Dormitorio 1 8,89 m² P1 Pasillo 1 5,50 m²

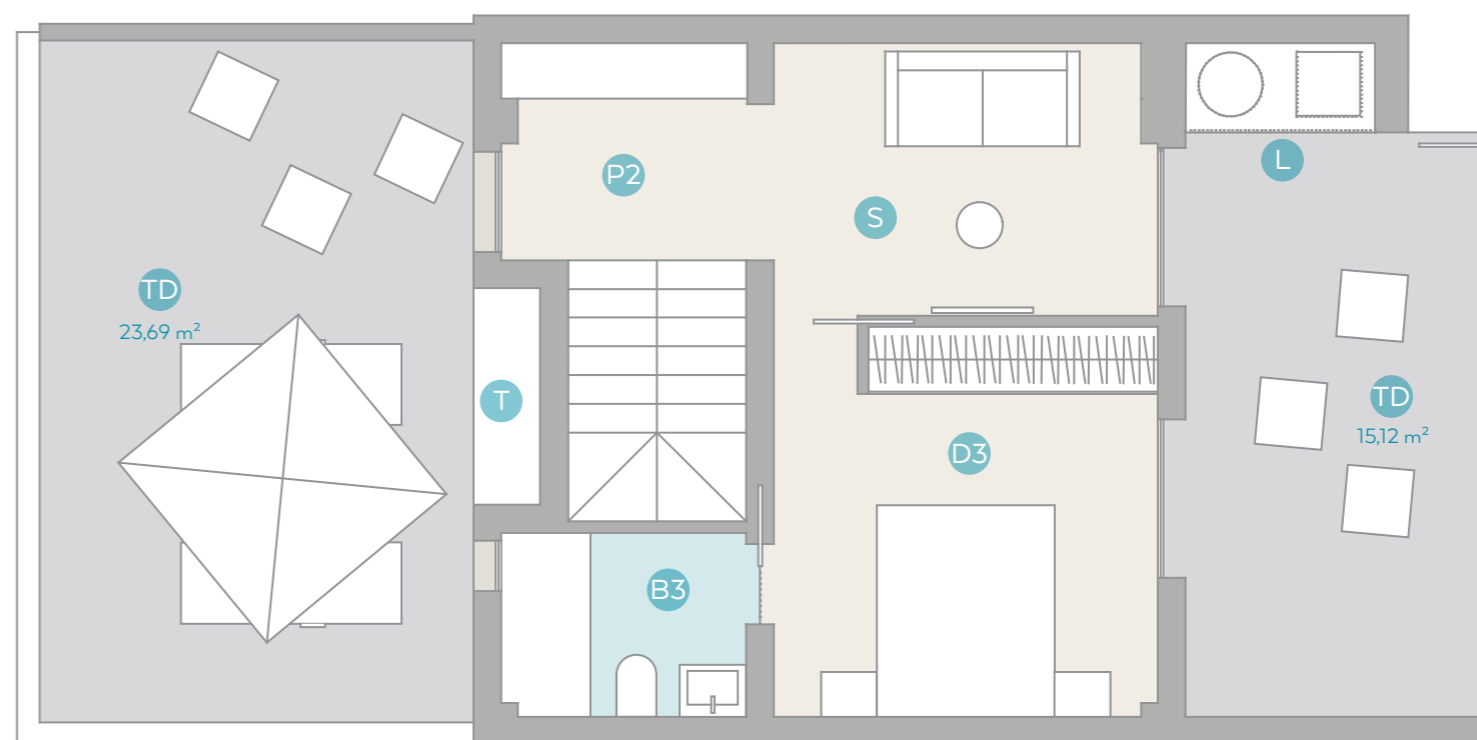
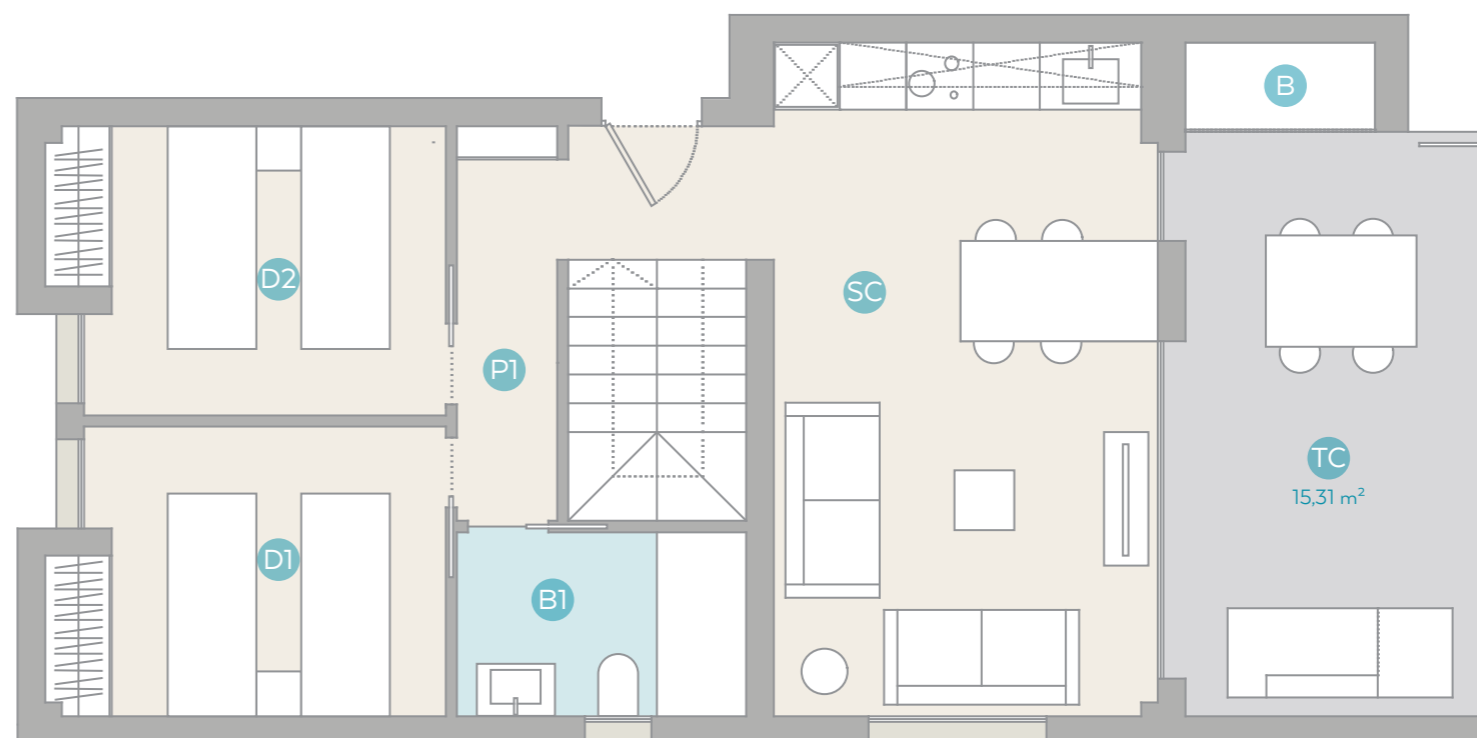
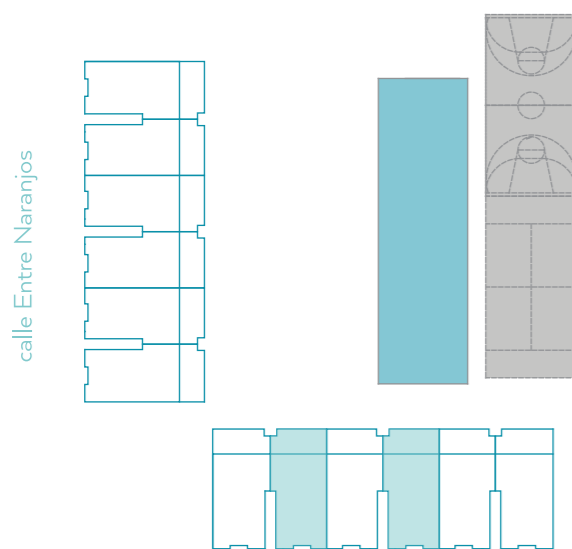
D2 Dormitorio 2 8,89 m² P2 Pasillo 2 4,72 m²

D3 Dormitorio 3 12,02 m² S Salita 8,32 m²

B Barbacoa 1,36 m² T Trastero 1,17 m²

Ubicación

calle Arroz y Tartana



Este plano no es definitivo, ya que ha sido elaborado conforme al Proyecto Básico del Edificio y por tanto puede ser susceptible de sufrir modificaciones por exigencias técnicas y/o jurídicas u ordenadas por cualesquiera administraciones u organismo públicos, ajustándolo en todo caso a la documentación final de obra.

Los elementos accesorios son meramente ilustrativos. Los giros de puertas y la distribución de aparatos sanitarios y cocinas no son vinculantes. Las superficies expresadas son aproximadas, pudiendo experimentar modificaciones de índole técnica y/o legal en el desarrollo de la ejecución de las obras.

