

VIVIENDA  
Bloque 2  
TIPO I  
Planta Ático

SUP. CONSTRUIDA + COMUNES 124,25 m<sup>2</sup>

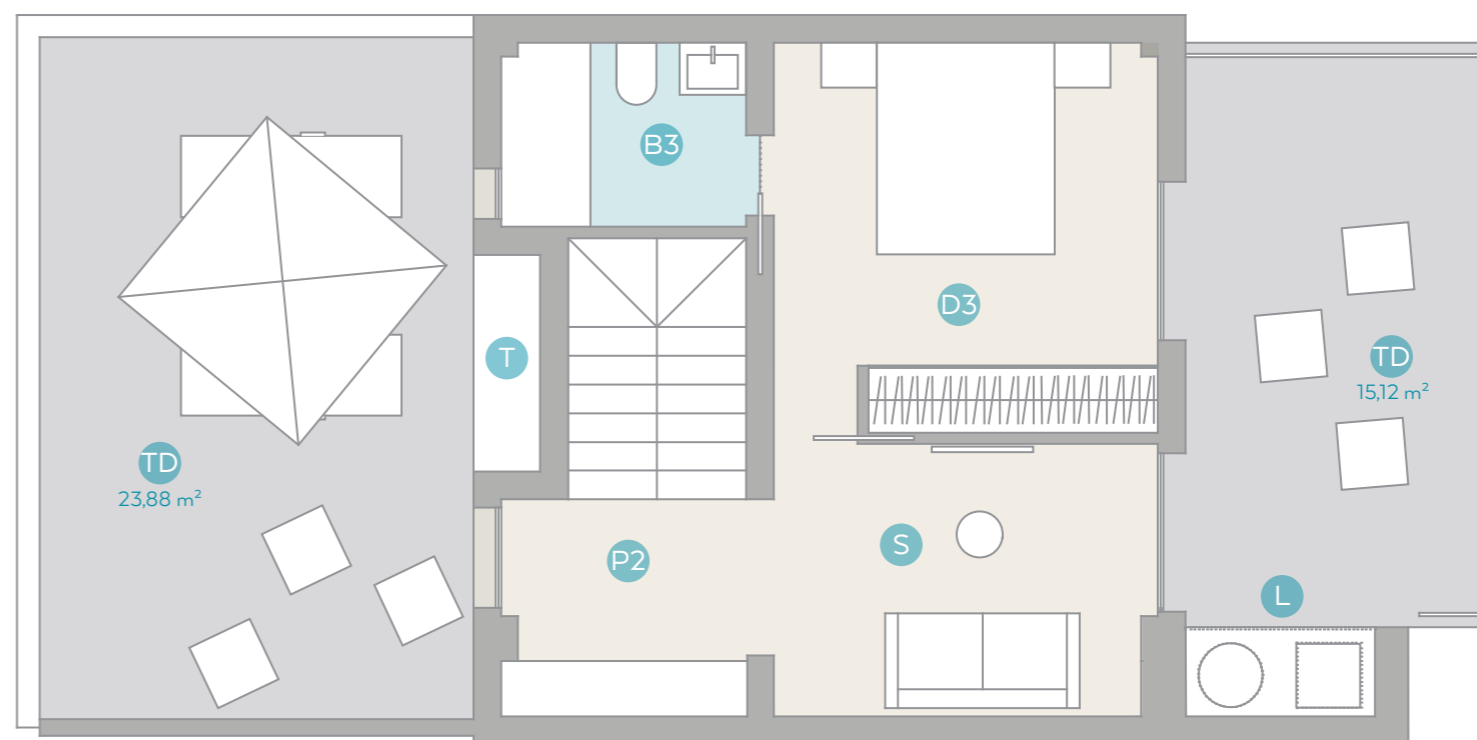
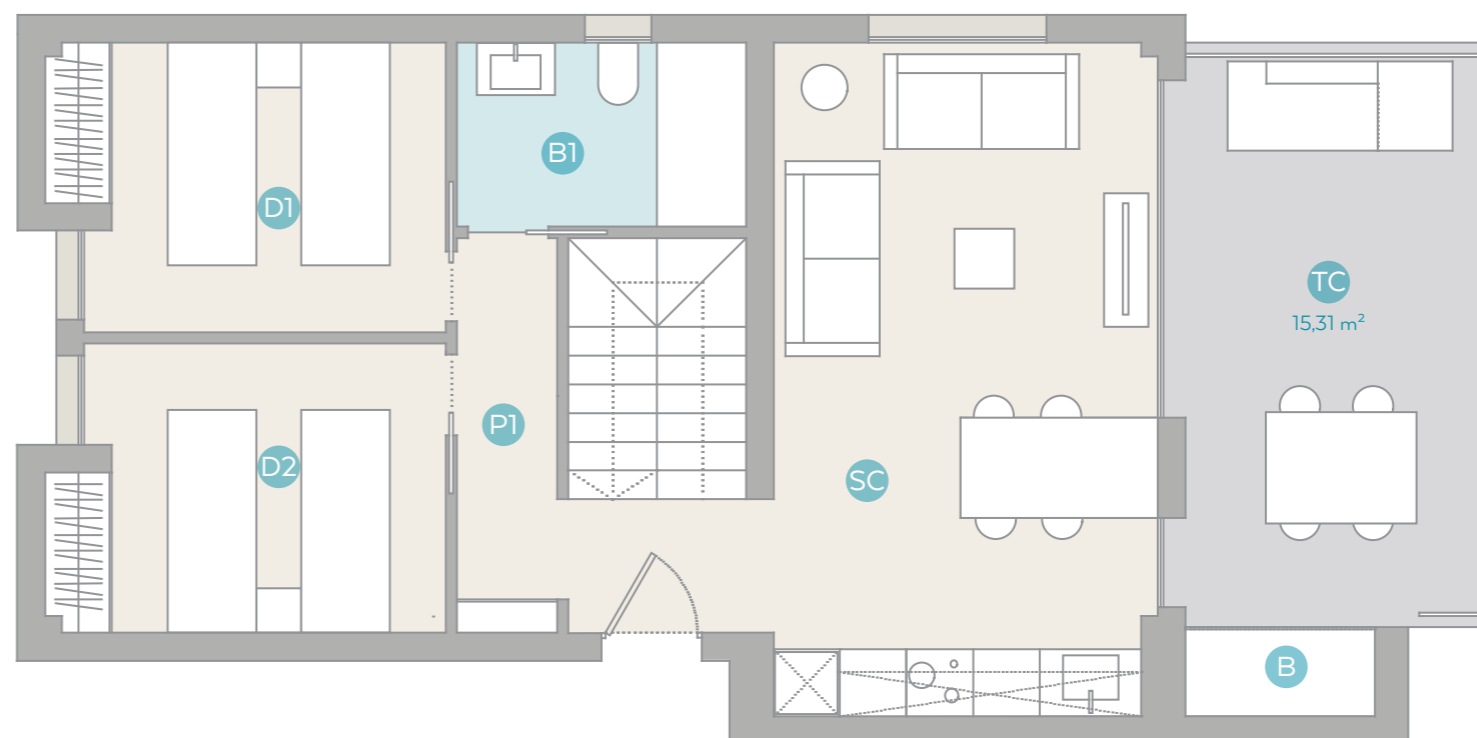
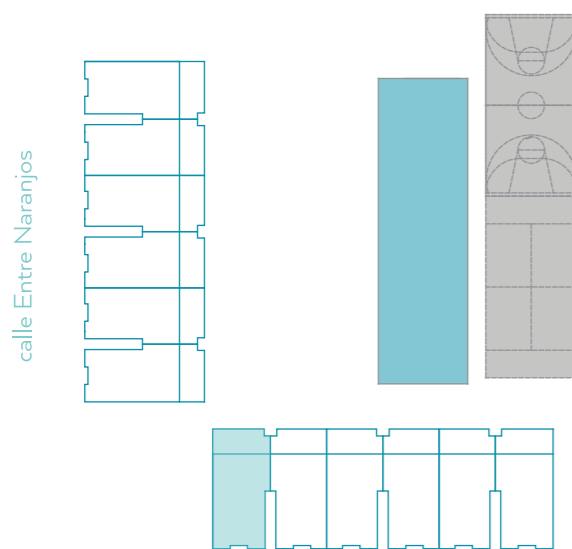
SUPERFICIE CONSTRUIDA 116,78 m<sup>2</sup>

SUPERFICIE ÚTIL VIV + ESCALERA 84,50 m<sup>2</sup>

L	Lavadero	1,36 m <sup>2</sup>	B1	Baño 1	4,19 m <sup>2</sup>
SC	Comedor - Cocina	20,71 m <sup>2</sup>	B2	Baño 2	3,62 m <sup>2</sup>
D1	Dormitorio 1	8,89 m <sup>2</sup>	P1	Pasillo 1	5,50 m <sup>2</sup>
D2	Dormitorio 2	8,89 m <sup>2</sup>	P2	Pasillo 2	4,72 m <sup>2</sup>
D3	Dormitorio 3	12,02 m <sup>2</sup>	S	Salita	8,32 m <sup>2</sup>
B	Barbacoa	1,36 m <sup>2</sup>	T	Trastero	1,17 m <sup>2</sup>

Ubicación

calle Arroz y Tartana



Este plano no es definitivo, ya que ha sido elaborado conforme al Proyecto Básico del Edificio y por tanto puede ser susceptible de sufrir modificaciones por exigencias técnicas y/o jurídicas u ordenadas por cualesquiera administraciones u organismo públicos, ajustándolo en todo caso a la documentación final de obra.

Los elementos accesorios son meramente ilustrativos. Los giros de puertas y la distribución de aparatos sanitarios y cocinas no son vinculantes. Las superficies expresadas son aproximadas, pudiendo experimentar modificaciones de índole técnica y/o legal en el desarrollo de la ejecución de las obras.