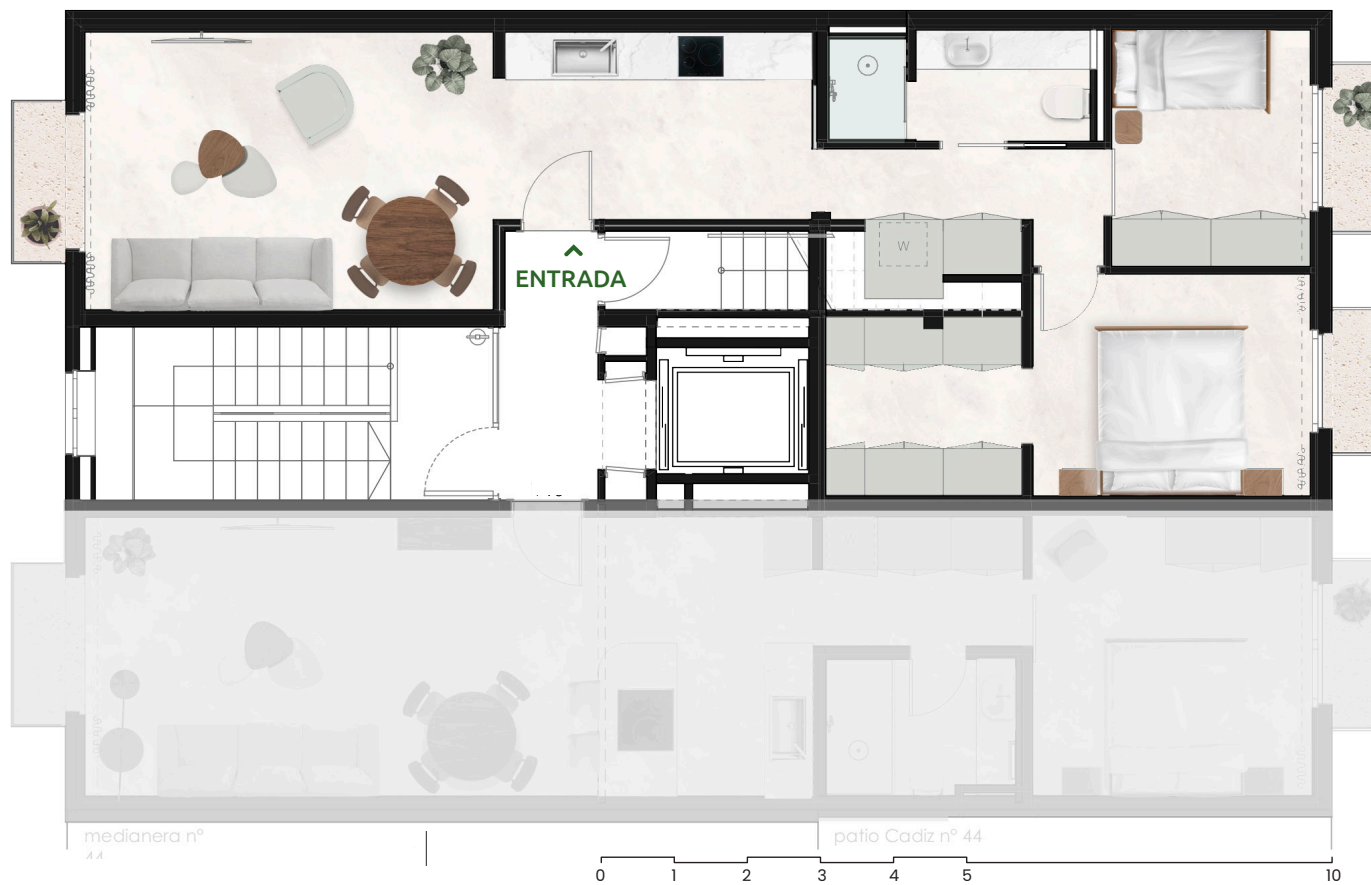


Planta Quinta | Viviendas 5.6



SUPERFICIES ÚTILES

Salón-Comedor-Cocina	27.89 m²
Recibidor	5.17 m²
Habitación principal	10.02 m²
Vestidor	5.62 m²
Habitación 2	7.55 m²
Baño	4.09 m²

SUPERFICIES TOTALES VIVIENDA

Superficie útil interior vivienda	60.34 m²
Balcón 1	1.80 m²
Balcón 2	1.80 m²
Balcón 3	1.50 m²
Superficie construida vivienda	74.63 m²
Superficie construida vivienda con zonas comunes	91.49 m²