

#PUREDESIGN

# 3D-at3

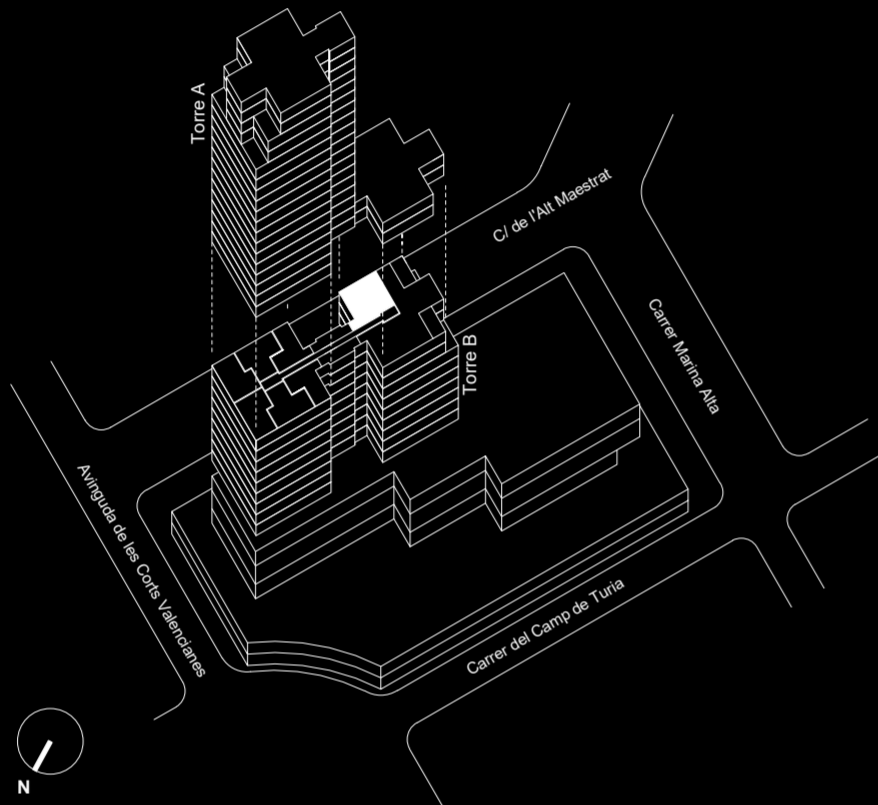
edificio B

3 dormitorios

2 baños

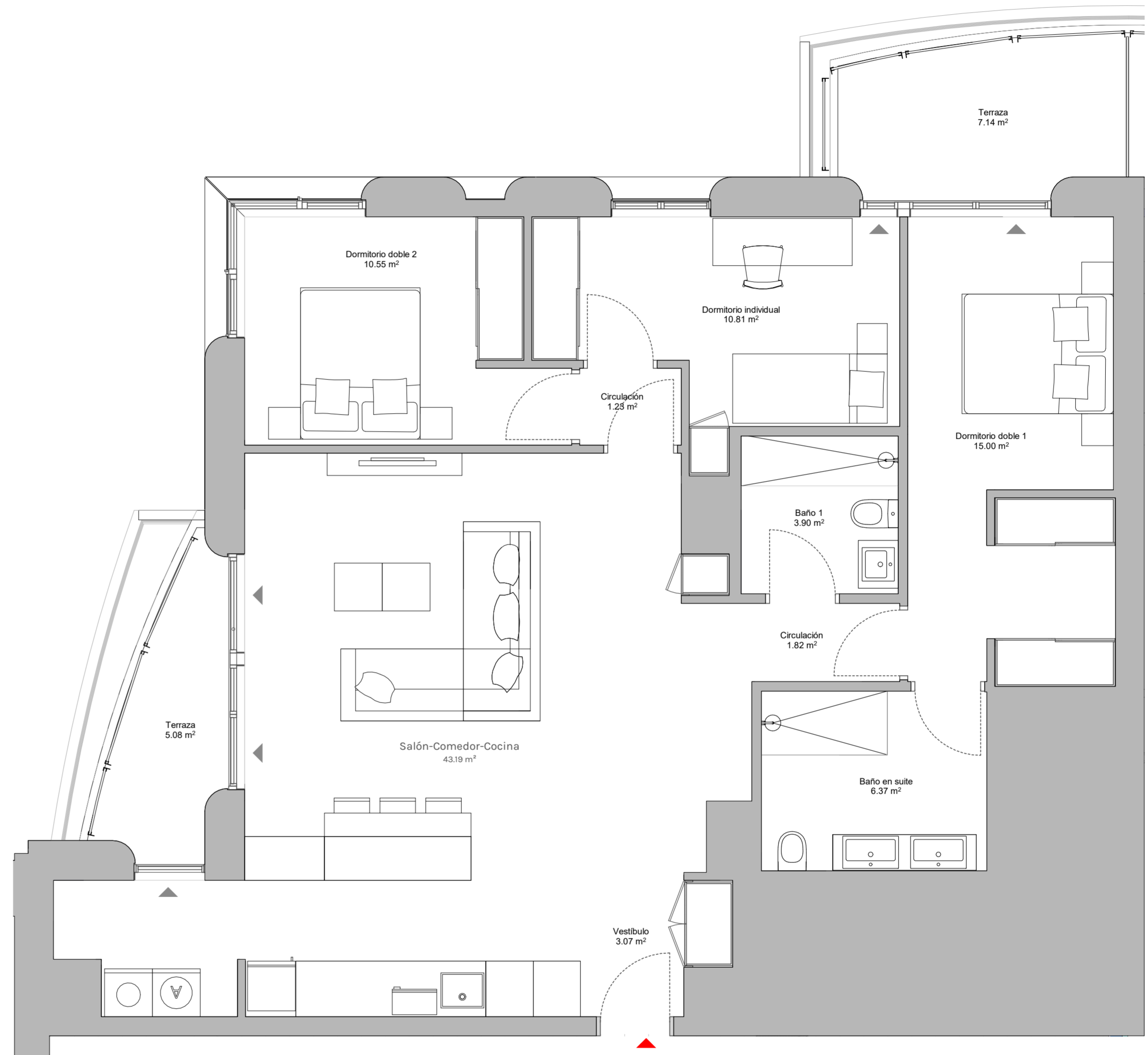
Terrazas

Superficie útil 108.16 m<sup>2</sup>



## SUPERFICIES APROXIMADAS

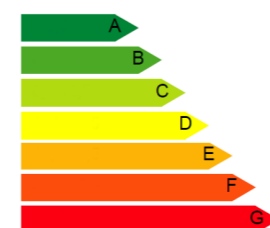
	Sup. de proyecto
Superficie útil interior	95.94 m <sup>2</sup>
Superficie de terraza	12.22 m <sup>2</sup>
Total superficie útil (incluye útil interior y útil terrazas)	108.16 m <sup>2</sup>
Total superficie construida (incluye construida interior, de terrazas y zona común proporcional)	159.37 m <sup>2</sup>



Versión: Noviembre 2020



El presente plano es un avance de proyecto y es orientativo, no constituye documento contractual; sujeto a modificaciones por exigencias técnicas, jurídicas o administrativas derivadas de la obtención de todos los permisos y licencias reglamentarios, así como por necesidades constructivas o de diseño derivadas del desarrollo del proyecto y de la Dirección de Obra. Las superficies útiles tienen carácter provisional hasta la obtención de la correspondiente Licencia de Obras. La jardinería, el mobiliario urbano y el amueblamiento es ficticio, teniendo validez únicamente a efectos decorativos.



En Emisiones  
En Consumo



0 0.5 1 2 m