

#PUREDESIGN

3D-at7

edificio B

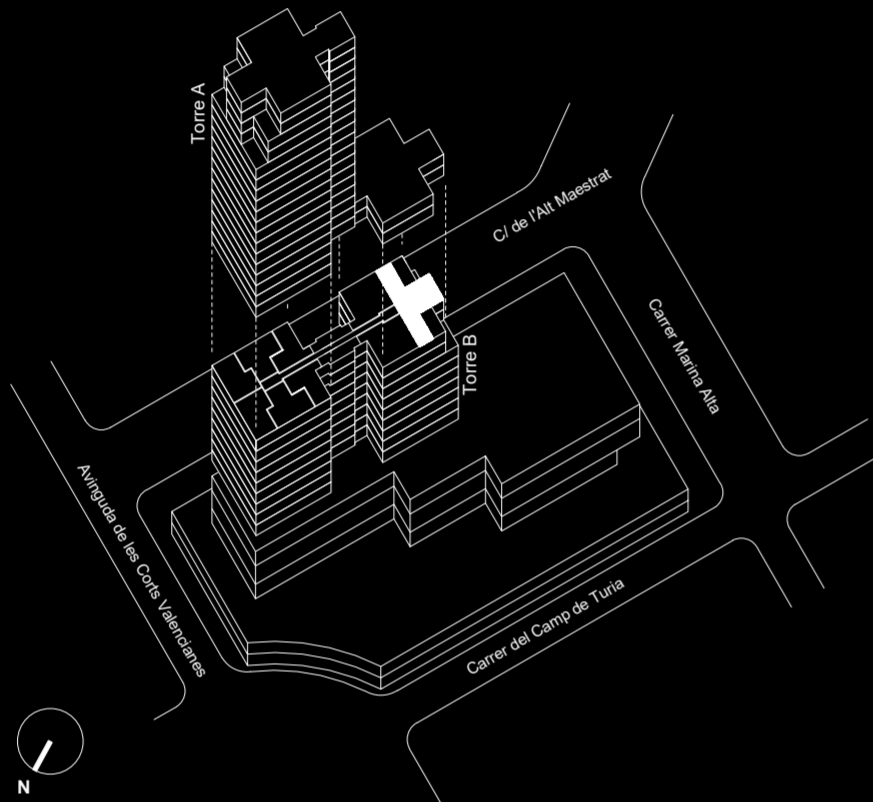
3 dormitorios

2 baños

Terrazas

Superficie útil 270.48 m²

IKON
by Kronos Homes



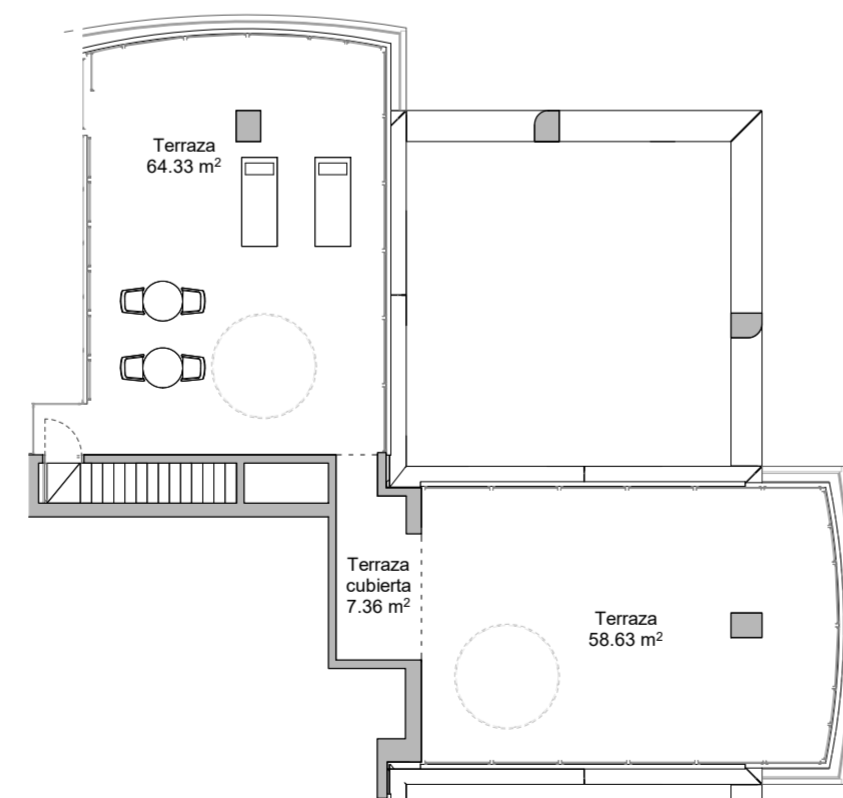
SUPERFICIES APROXIMADAS

	Sup. de proyecto
Superficie útil interior	115.38 m ²
Superficie de terraza	115.10 m ²
Total superficie útil (incluye útil interior y útil terrazas)	270.48 m ²
Total superficie construida (incluye construida interior, de terrazas y zona común proporcional)	320.17 m ²

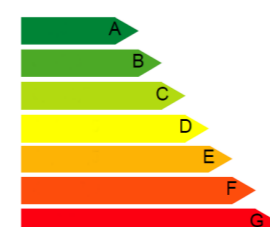
Versión: Noviembre 2020

KRONOS
HOMES

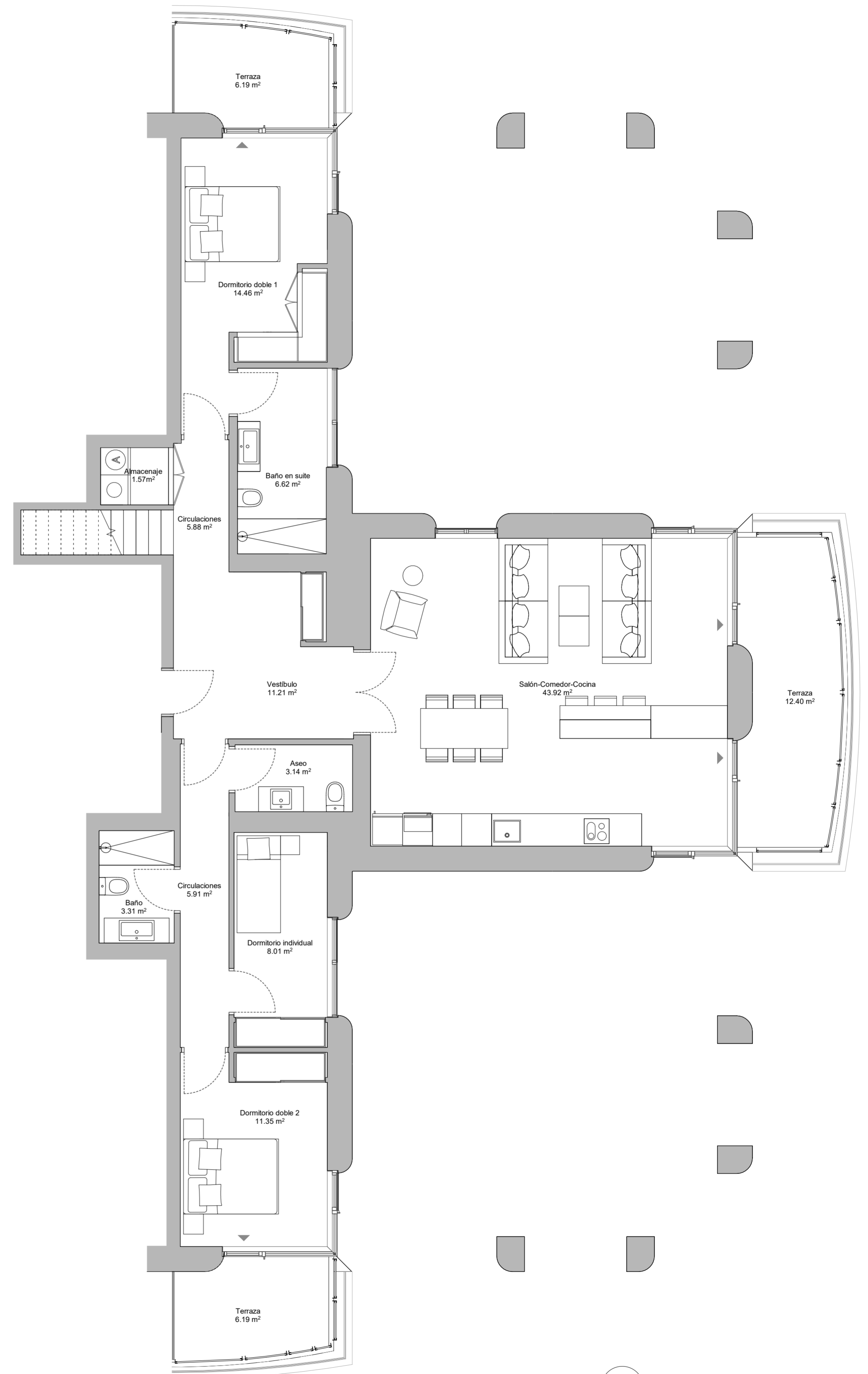
El presente plano es un avance de proyecto y es orientativo, no constituye documento contractual; sujeto a modificaciones por exigencias técnicas, jurídicas o administrativas derivadas de la obtención de todos los permisos y licencias reglamentarios, así como por necesidades constructivas o de diseño derivadas del desarrollo del proyecto y de la Dirección de Obra. Las superficies útiles tienen carácter provisional hasta la obtención de la correspondiente Licencia de Obras. La jardinería, el mobiliario urbano y el amueblamiento es ficticio, teniendo validez únicamente a efectos decorativos.



Posible ubicación del jacuzzi



En Emisiones
En Consumo



0 0.5 1 2 m