

#PUREDESIGN

4D-at2

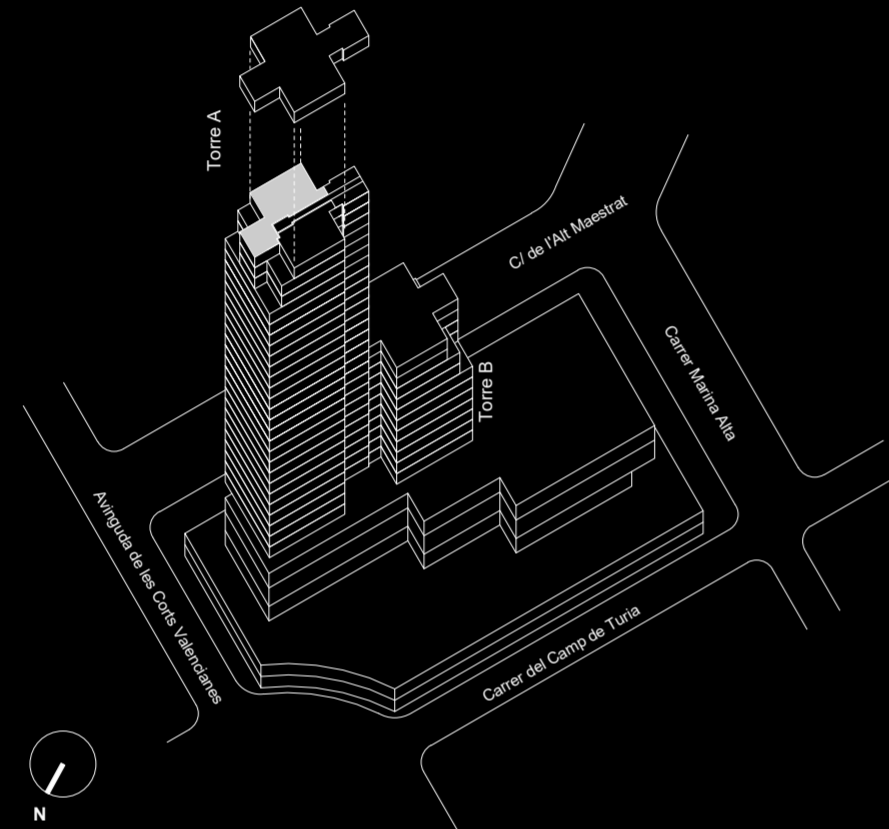
edificio A

4 dormitorios

4 baños

Terrazas

Superficie útil 360.40 m²



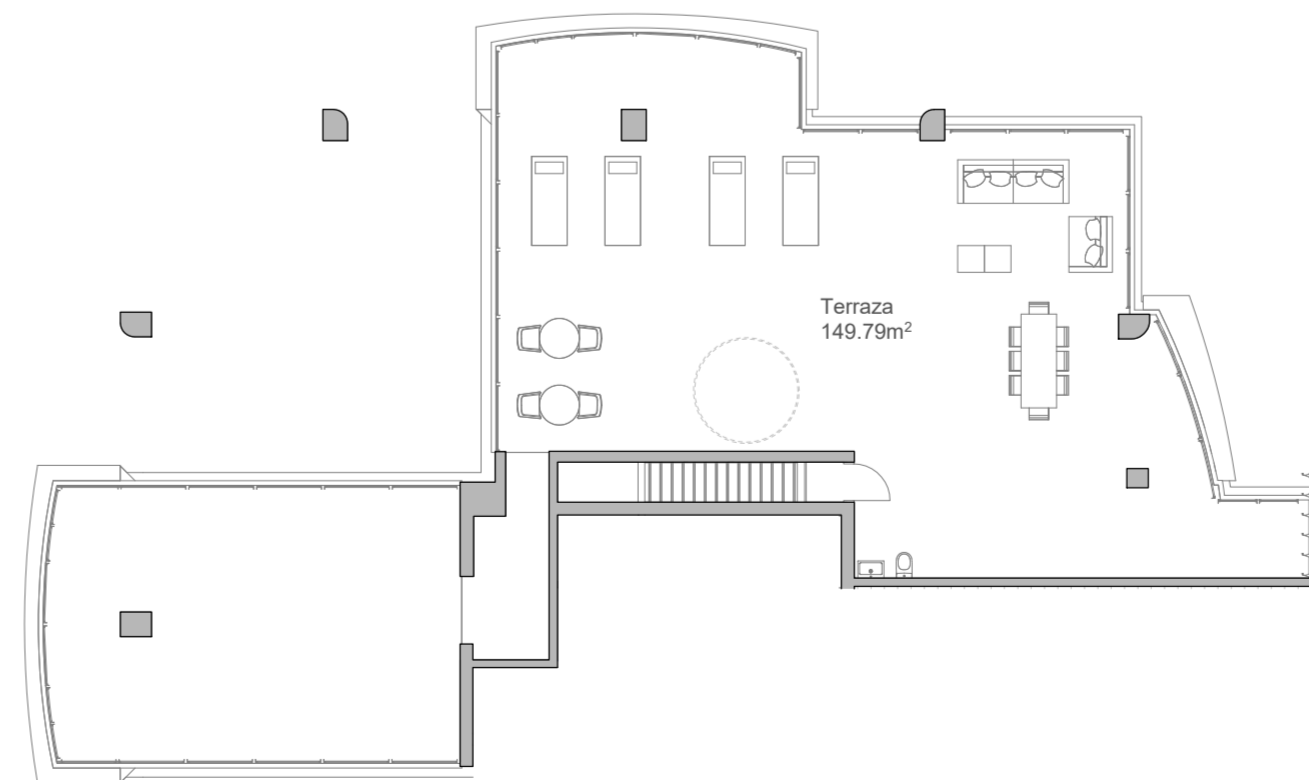
SUPERFICIES APROXIMADAS

	Sup. de proyecto
Superficie útil interior	180.80 m ²
Superficie de terraza	178.70 m ²
Total superficie útil <small>(incluye útil interior y útil terrazas)</small>	359.50 m ²
Total superficie construida <small>(incluye construida interior, de terrazas y zona común proporcional)</small>	488.65 m ²

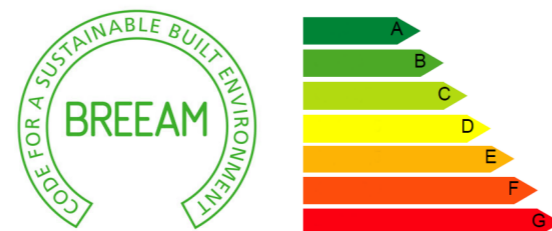
Versión: Noviembre 2020



El presente plano es un avance de proyecto y es orientativo, no constituye documento contractual; sujeto a modificaciones por exigencias técnicas, jurídicas o administrativas derivadas de la obtención de todos los permisos y licencias reglamentarios, así como por necesidades constructivas o de diseño derivadas del desarrollo del proyecto y de la Dirección de Obra. Las superficies útiles tienen carácter provisional hasta la obtención de la correspondiente Licencia de Obras. La jardinería, el mobiliario urbano y el amueblamiento es ficticio, teniendo validez únicamente a efectos decorativos.



○ Posible ubicación del jacuzzi



▲ En Emisiones
▲ En Consumo



0 0.5 1 2 m