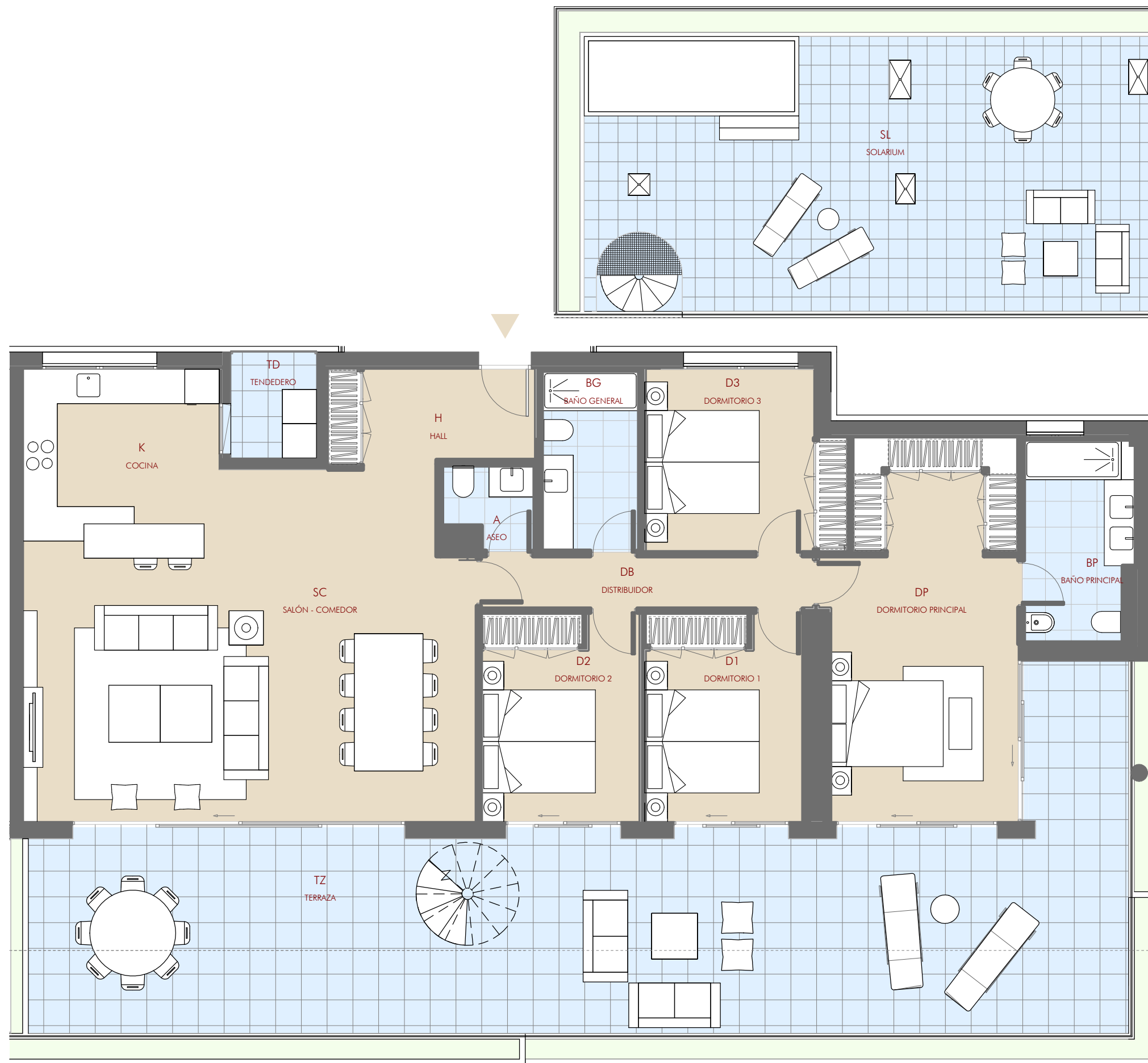
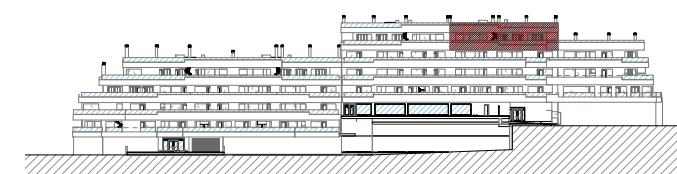
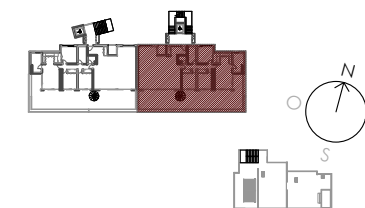




# MONASTERIOS RESIDENCES



VIVIENDA TIPO 05.2		4D	1 UD
K	COCINA		10.24 m <sup>2</sup>
H	HALL		6.07 m <sup>2</sup>
SC	SALÓN - COMEDOR		43.28 m <sup>2</sup>
BP	BAÑO PRINCIPAL		6.62 m <sup>2</sup>
BG	BAÑO GENERAL		5.34 m <sup>2</sup>
A	ASEO		2.10 m <sup>2</sup>
D1	DORMITORIO 1		10.05 m <sup>2</sup>
D2	DORMITORIO 2		10.13 m <sup>2</sup>
D3	DORMITORIO 3		10.64 m <sup>2</sup>
DB	DISTRIBUIDOR		5.31 m <sup>2</sup>
DP	DORMITORIO PRINCIPAL		21.32 m <sup>2</sup>

**SUP. UTIL INTERIOR** 131.10 m<sup>2</sup>

TD TENEDERO 2.78 m<sup>2</sup>  
TZ TERRAZA 70.41 m<sup>2</sup>

**SUP. UTIL EXTERIOR** 73.19 m<sup>2</sup>

**SUP. UTIL TOTAL** 204.29 m<sup>2</sup>

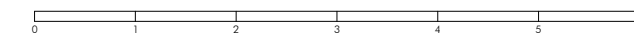
**SUP. CONST. INTERIOR** 153.57 m<sup>2</sup>

**SUP. CONST. EXTERIOR** 76.14 m<sup>2</sup>

**SUP. CONST.(INT +EXT). + P.P COMUNES** 291.90m<sup>2</sup>

La vivienda dispone de una superficie de solarium de 86,38m<sup>2</sup> y un espacio para ajardinamiento en terraza y solarium de 27,02m<sup>2</sup>

(\*NOTA: Este documento (tanto su parte gráfica como los datos referidos a superficies) tiene carácter meramente orientativo. Los datos referidos a superficies, distribución y linderos son aproximados y puede sufrir variaciones como consecuencia de exigencias urbanísticas, técnicas y de ejecución del proyecto. El grafismo de mobiliario se incluye únicamente a modo indicativo de la capacidad de los espacios. Las viviendas se entregarán sin muebles (a excepción del mobiliario de cocina)



ARQUITECTOS  
**TOUZA**  
ARQUITECTOS

COMERCIALIZA  
**LF** LUCAS FOX  
INTERNATIONAL PROPERTIES

GESTOR DEL PROYECTO  
**BE** [4] BEFOUR  
MEDITERRANEAN  
PROPERTIES

PLANO \_\_\_\_\_ FECHA | 10/19

**B02-ÁTICO A** \_\_\_\_\_ ESCALA | 1/75