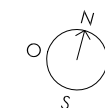
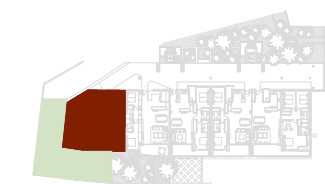




MONASTERIOS RESIDENCES



VIVIENDA TIPO	3D	1 UD
H HALL		3.32m ²
K COCINA		12.13m ²
SC SALÓN - COMEDOR		29.33m ²
BG1 BAÑO GENERAL1		4.09m ²
DB DISTRIBUIDOR		4.80m ²
D1 DORMITORIO 1		10.88m ²
D2 DORMITORIO 2		10.88m ²
DP DORMITORIO PRINCIPAL		15.72m ²
BP BAÑO PRINCIPAL		5.56m ²

SUP. UTIL INTERIOR 96.71m²

TZ1 TERRAZA1 23.75m²

TD TENDEDERO 3.43m²

SUP. UTIL EXT 27.18m²

SUP. UTIL TOTAL 123.89m²

SUP. CONSTRUIDA INTERIOR 110.46m²

SUP. CONSTRUIDA EXTERIOR 31.63m²

SUP. CONSTRUIDA (INT+EXT)+P.P COMUNES 190.83m²

La vivienda dispone de una superficie de jardín de uso privativo de 138,69m²

(*)NOTA: Este documento (tanto su parte gráfica como los datos referidos a superficies) tiene carácter meramente orientativo. Los datos referidos a superficies, distribución y linderos son aproximados y puede sufrir variaciones como consecuencia de exigencias urbanísticas, técnicas y de ejecución del proyecto. El grafismo de mobiliario se incluye únicamente a modo indicativo de la capacidad de los espacios. Las viviendas se entregarán sin muebles (a excepción del mobiliario de cocina)