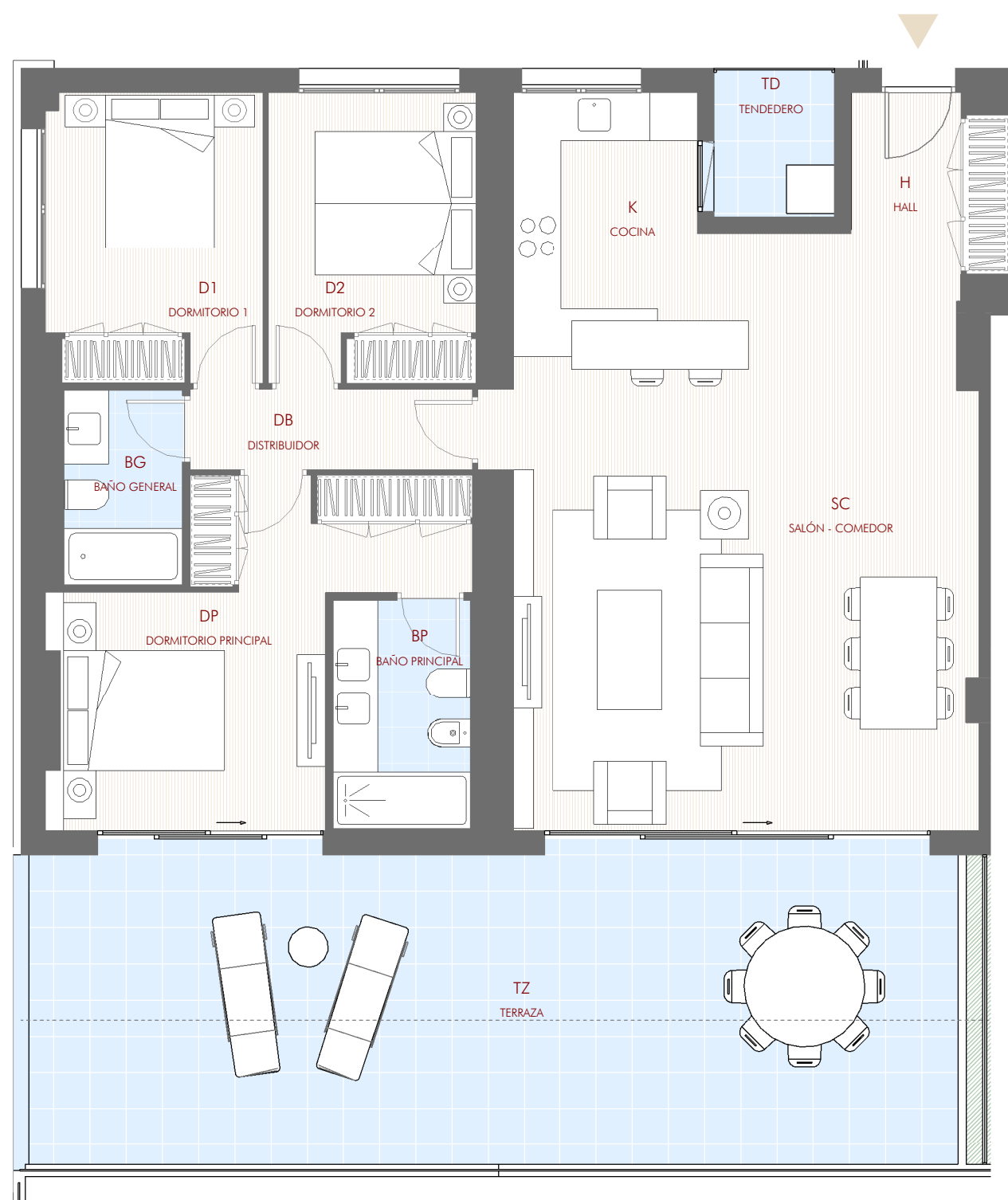
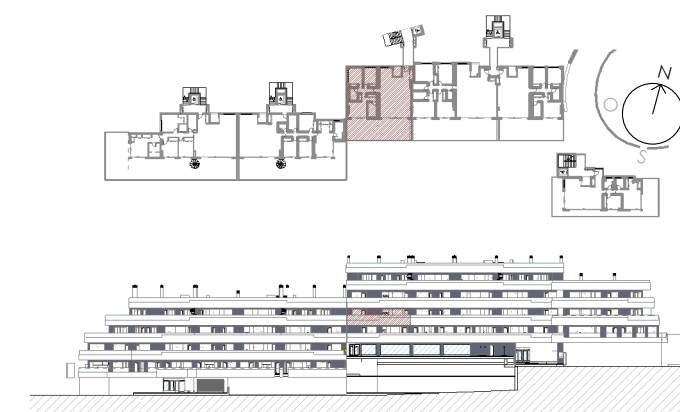




# MONASTERIOS RESIDENCES



## VIVIENDA TIPO 06.1

3D | 1 UD

H	HALL	5.04 m <sup>2</sup>
K	COCINA	12.21 m <sup>2</sup>
D2	DORMITORIO 2	9.31 m <sup>2</sup>
D1	DORMITORIO 1	9.62 m <sup>2</sup>
SC	SALÓN - COMEDOR	33.63 m <sup>2</sup>
DP	DORMITORIO PRINCIPAL	15.10 m <sup>2</sup>
BP	BAÑO PRINCIPAL	4.84 m <sup>2</sup>
DB	DISTRIBUIDOR	3.50 m <sup>2</sup>
BG	BAÑO GENERAL	3.55 m <sup>2</sup>

**SUP. UTIL INTERIOR 96.80 m<sup>2</sup>**

TD	TENEDERO	2.78 m <sup>2</sup>
TZ	TERRAZA	45.34 m <sup>2</sup>

**SUP. UTIL EXTERIOR 48.12 m<sup>2</sup>**

**SUP. UTIL TOTAL 144.92 m<sup>2</sup>**

**SUP. CONST. INTERIOR 117.17 m<sup>2</sup>**

**SUP. CONST. EXTERIOR 42.81 m<sup>2</sup>**

**SUP. CONST.(INT +EXT). + P.P COMUNES 207.01 m<sup>2</sup>**

(\*)NOTA: Este documento (tanto su parte gráfica como los datos referidos a superficies) tiene carácter meramente orientativo. Los datos referidos a superficies, distribución y linderos son aproximados y puede sufrir variaciones como consecuencia de exigencias urbanísticas, técnicas y de ejecución del proyecto. El grafismo de mobiliario se incluye únicamente a modo indicativo de la capacidad de los espacios. Las viviendas se entregarán sin muebles (a excepción del mobiliario de cocina)



PLANO \_\_\_\_\_ FECHA | 06/2021

V20\_B02-1°C

ESCALA | 1/75

ARQUITECTOS  
**TOUZA**  
ARQUITECTOS

COMERCIALIZA  
**LF** LUCAS FOX  
INTERNATIONAL PROPERTIES

GESTOR DEL PROYECTO  
**BE**<sup>[4]</sup> BEFOUR  
MEDITERRANEAN  
PROPERTIES