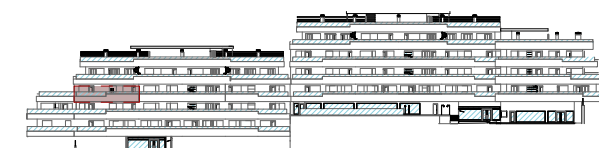
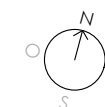




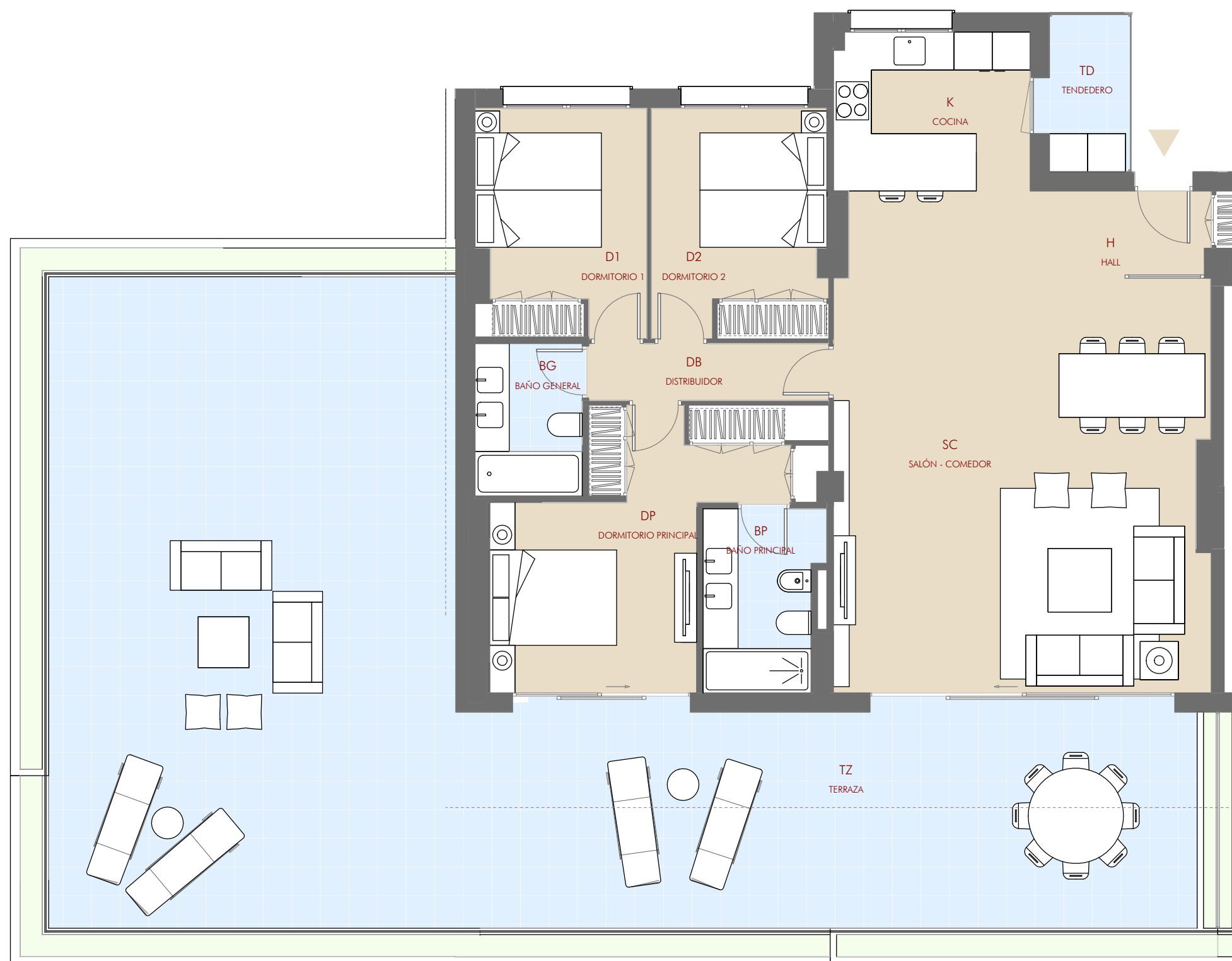
# MONASTERIOS

## RESIDENCES



VIVIENDA TIPO 6.3

3D | 1 UD



|    |                      |                      |
|----|----------------------|----------------------|
| SC | SALÓN - COMEDOR      | 38.30 m <sup>2</sup> |
| H  | HALL                 | 4.32 m <sup>2</sup>  |
| DP | DORMITORIO PRINCIPAL | 15.37 m <sup>2</sup> |
| D2 | DORMITORIO 2         | 9.95 m <sup>2</sup>  |
| D1 | DORMITORIO 1         | 9.55 m <sup>2</sup>  |
| Db | DISTRIBUIDOR         | 3.40 m <sup>2</sup>  |
| K  | COCINA               | 11.63 m <sup>2</sup> |
| BP | BAÑO PRINCIPAL       | 5.50 m <sup>2</sup>  |
| BG | BAÑO GENERAL         | 4.06 m <sup>2</sup>  |

SUP. UTIL INTERIOR 102.08 m<sup>2</sup>

SUP. CONST. INTERIOR 117.65 m<sup>2</sup>

|    |           |                       |
|----|-----------|-----------------------|
| TD | TENDEDERO | 3.40 m <sup>2</sup>   |
| TZ | TERRAZA   | 107.23 m <sup>2</sup> |

SUP. CONST. EXTERIOR 133.35 m<sup>2</sup>

SUP. UTIL TOTAL 212.71 m<sup>2</sup>

SUP. CONST. + P.P COMUNES 324.64 m<sup>2</sup>

(\*)NOTA: Este documento (tanto su parte gráfica como los datos referidos a superficies) tiene carácter meramente orientativo. Los datos referidos a superficies, distribución y linderos son aproximados y puede sufrir variaciones como consecuencia de exigencias urbanísticas, técnicas y de ejecución del proyecto. El grafismo de mobiliario se incluye únicamente a modo indicativo de la capacidad de los espacios. Las viviendas se entregarán sin muebles (a excepción del mobiliario de cocina)

ARQUITECTOS  
**TOUZA**  
ARQUITECTOS

COMERCIALIZA  
**LF** LUCAS FOX  
INTERNATIONAL PROPERTIES

GESTOR DEL PROYECTO  
**BE** [4] BEFOUR  
MEDITERRANEAN  
PROPERTIES

PLANO \_\_\_\_\_ FECHA | 04/19

VIVIENDA T6.3/3D ESCALA | 1:75

