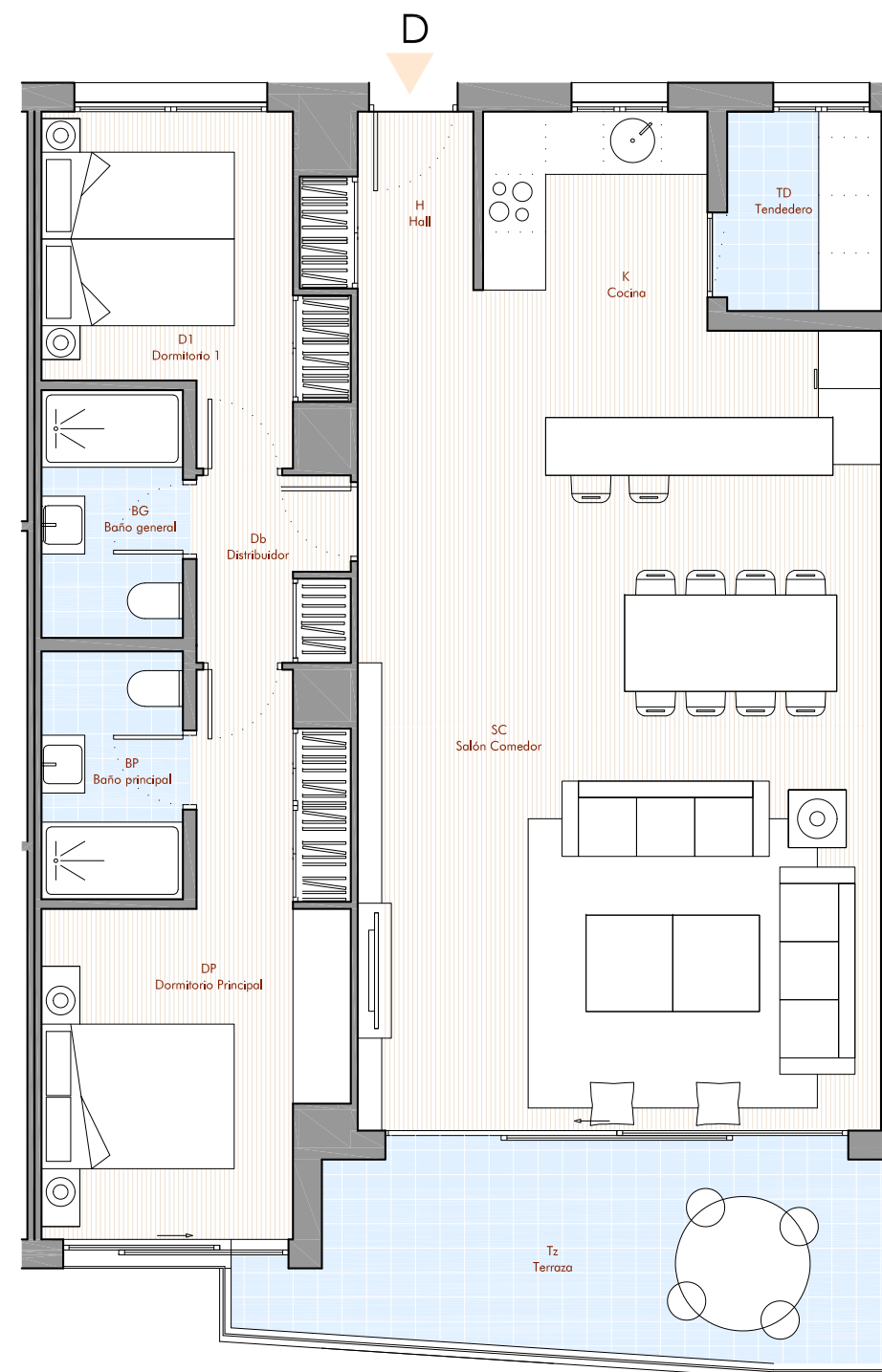
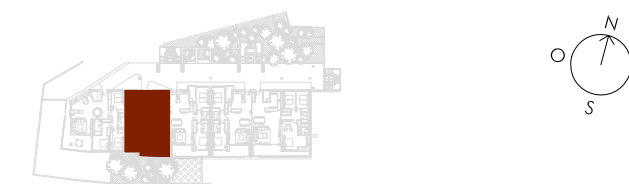




# MONASTERIOS

## RESIDENCES



VIVIENDA TIPO		2D	1 UD
H	HALL		2.90m <sup>2</sup>
K	COCINA		11.48m <sup>2</sup>
SC	SALÓN - COMEDOR		39.39m <sup>2</sup>
BG1	BAÑO GENERAL1		3.77m <sup>2</sup>
DB	DISTRIBUIDOR		3.07m <sup>2</sup>
D1	DORMITORIO 1		8.85m <sup>2</sup>
DP	DORMITORIO PRINCIPAL		13.71m <sup>2</sup>
BP	BAÑO PRINCIPAL		3.77m <sup>2</sup>

SUP. UTIL INTERIOR 86.94m<sup>2</sup>

TZ1 TERRAZA1 13.34m<sup>2</sup>

TD TENDEDERO 3.30m<sup>2</sup>

SUP. UTIL EXT 16.64m<sup>2</sup>

SUP. UTIL TOTAL 103.58m<sup>2</sup>

SUP. CONSTRUIDA INTERIOR 96.84m<sup>2</sup>

SUP. CONSTRUIDA EXTERIOR 19.12m<sup>2</sup>

(\*)NOTA: Este documento (tanto su parte gráfica como los datos referidos a superficies) tiene carácter meramente orientativo. Los datos referidos a superficies, distribución y linderos son aproximados y puede sufrir variaciones como consecuencia de exigencias urbanísticas, técnicas y de ejecución del proyecto. El grafismo de mobiliario se incluye únicamente a modo indicativo de la capacidad de los espacios. Las viviendas se entregarán sin muebles (a excepción del mobiliario de cocina)