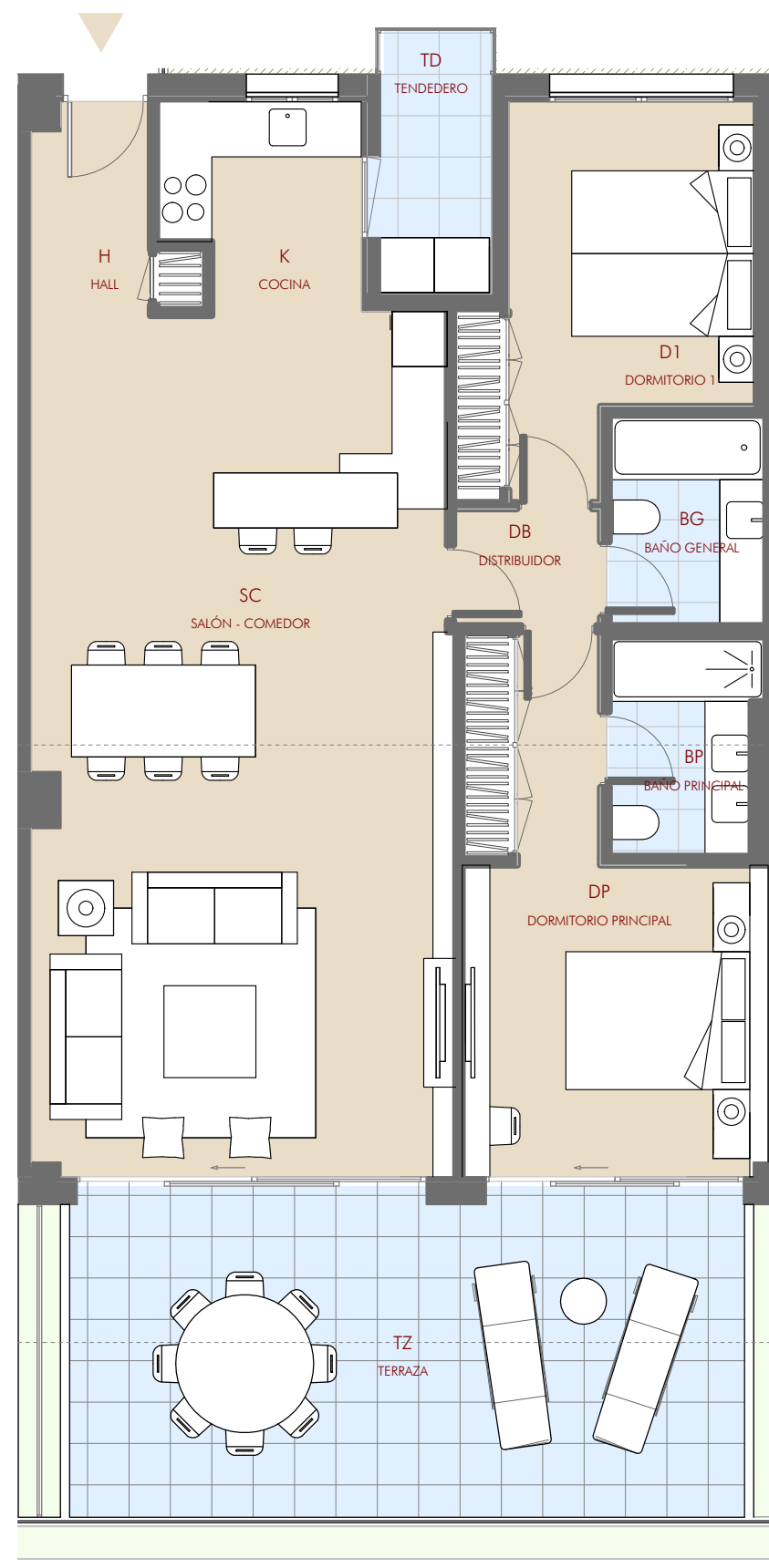
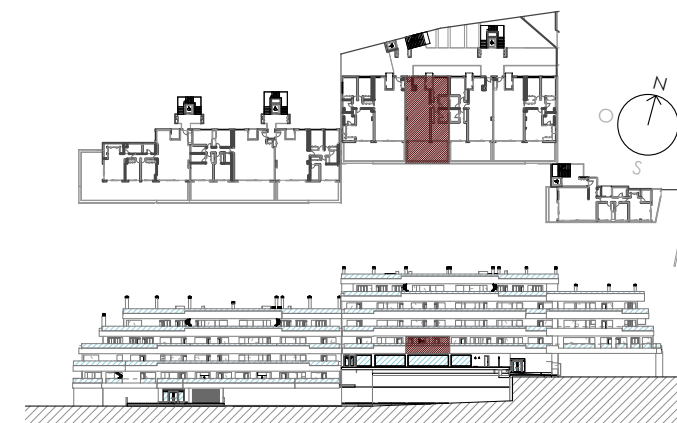




# MONASTERIOS RESIDENCES



## VIVIENDA TIPO 02.1 2D | 1 UD

SC	SALÓN - COMEDOR	37.65 m <sup>2</sup>
K	COCINA	9.78 m <sup>2</sup>
H	HALL	3.30 m <sup>2</sup>
D1	DORMITORIO 1	11.09 m <sup>2</sup>
DP	DORMITORIO PRINCIPAL	15.02 m <sup>2</sup>
BP	BAÑO PRINCIPAL	3.78 m <sup>2</sup>
BG	BAÑO GENERAL	3.89 m <sup>2</sup>
DB	DISTRIBUIDOR	2.02 m <sup>2</sup>

**SUP. UTIL INTERIOR 86.53 m<sup>2</sup>**

TZ	TERRAZA	24.98 m <sup>2</sup>
TD	TENDEDERO	3.43 m <sup>2</sup>

**SUP. UTIL EXTERIOR 28.41 m<sup>2</sup>**

**SUP. UTIL TOTAL 114.94 m<sup>2</sup>**

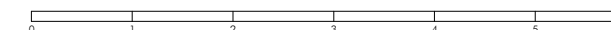
**SUP. CONST. INTERIOR 97.05 m<sup>2</sup>**

**SUP. CONST. EXTERIOR 29.66 m<sup>2</sup>**

**SUP. CONST(INT +EXT). + P.P COMUNES 166.01m<sup>2</sup>**

La vivienda dispone de un espacio para ajardinamiento en terraza de 6,30m<sup>2</sup>

(\*NOTA: Este documento (tanto su parte gráfica como los datos referidos a superficies) tiene carácter meramente orientativo. Los datos referidos a superficies, distribución y linderos son aproximados y puede sufrir variaciones como consecuencia de exigencias urbanísticas, técnicas y de ejecución del proyecto. El grafismo de mobiliario se incluye únicamente a modo indicativo de la capacidad de los espacios. Las viviendas se entregarán sin muebles (a excepción del mobiliario de cocina)



PLANO \_\_\_\_\_ FECHA | 10/19

**B02-B°C** \_\_\_\_\_ ESCALA | 1/75

ARQUITECTOS  
**TOUZA**  
ARQUITECTOS

COMERCIALIZA  
**LF** LUCAS FOX  
INTERNATIONAL PROPERTIES

GESTOR DEL PROYECTO  
**BE<sup>[4]</sup>** BEFOUR  
MEDITERRANEAN  
PROPERTIES