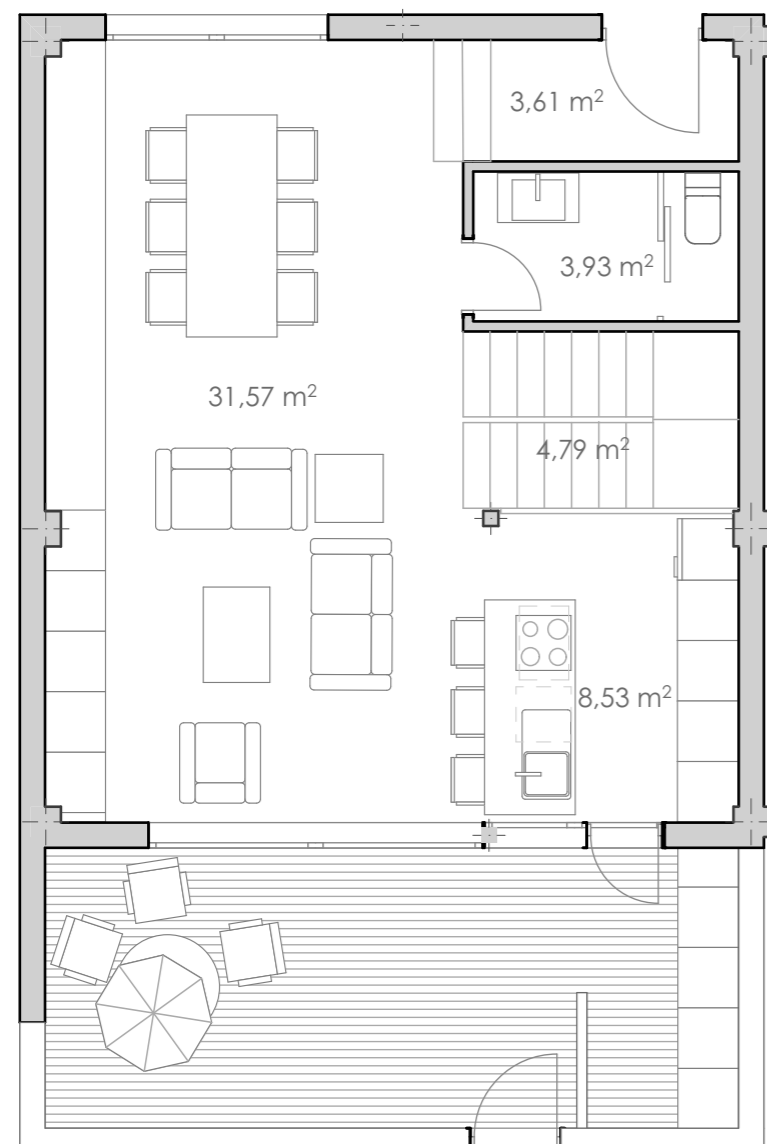


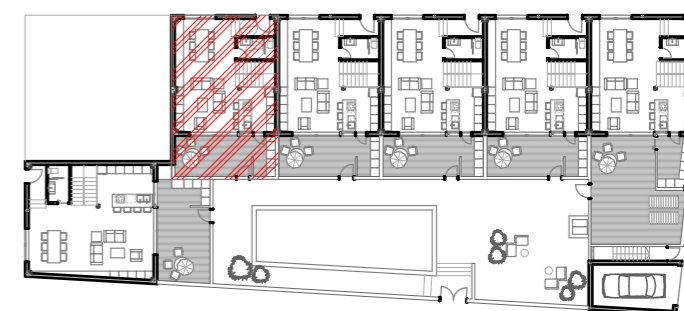
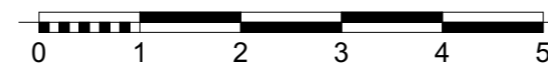
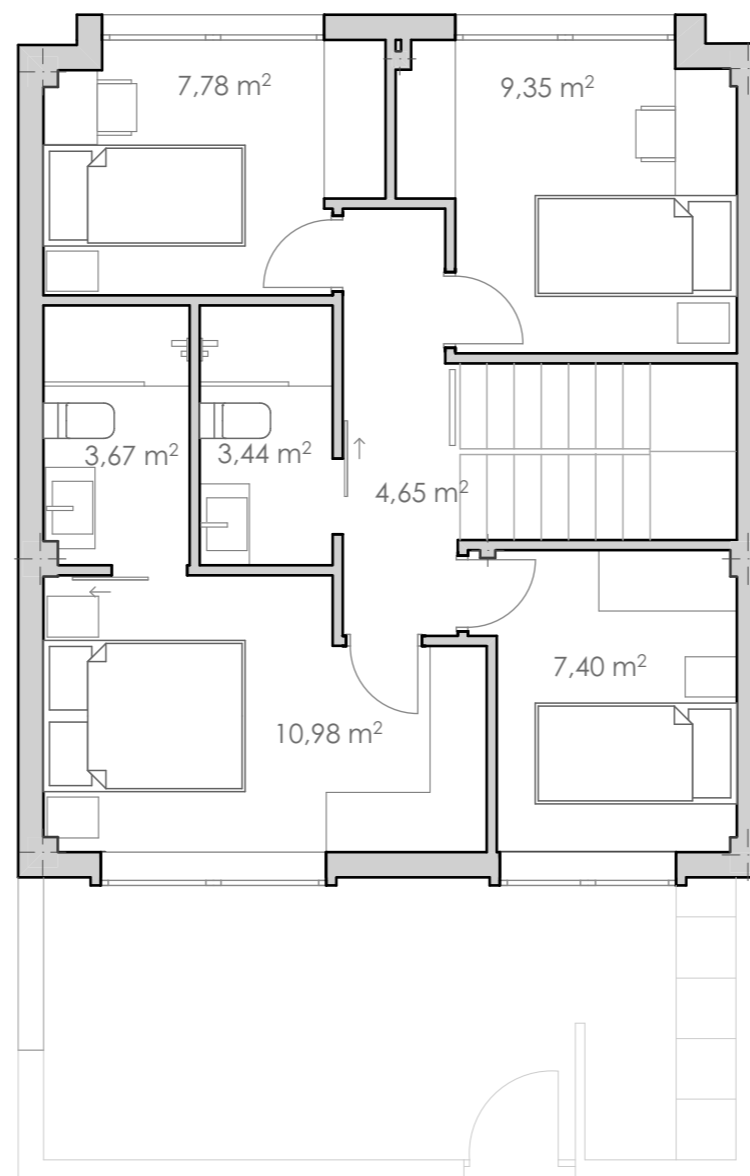
Alma de Fuertas

RESIDENCIAL EN NOU BENICALAP

PLANTA BAJA



PLANTA PISO



VIVIENDA 2

	Superficie construida
PLANTA BAJA	59,77 m ²
PLANA PISO	61,65 m ²
SÓTANO	59,77 m ²
TERRAZA	20,83 m ²
TOTAL	202,02 m ²



Toda la información relativa al RD 515/1989 se encuentra a disposición del público en los puntos de venta de la promoción. Amueblamiento no contractual. Este plano e imágenes tienen carácter informativo y podrán sufrir modificaciones respecto al proyecto de edificación por exigencias técnicas, legales, administrativas o iniciativa de los arquitectos directores de la obra, sin que ello implique menoscabo del nivel de calidades. Imagen creada virtualmente.