

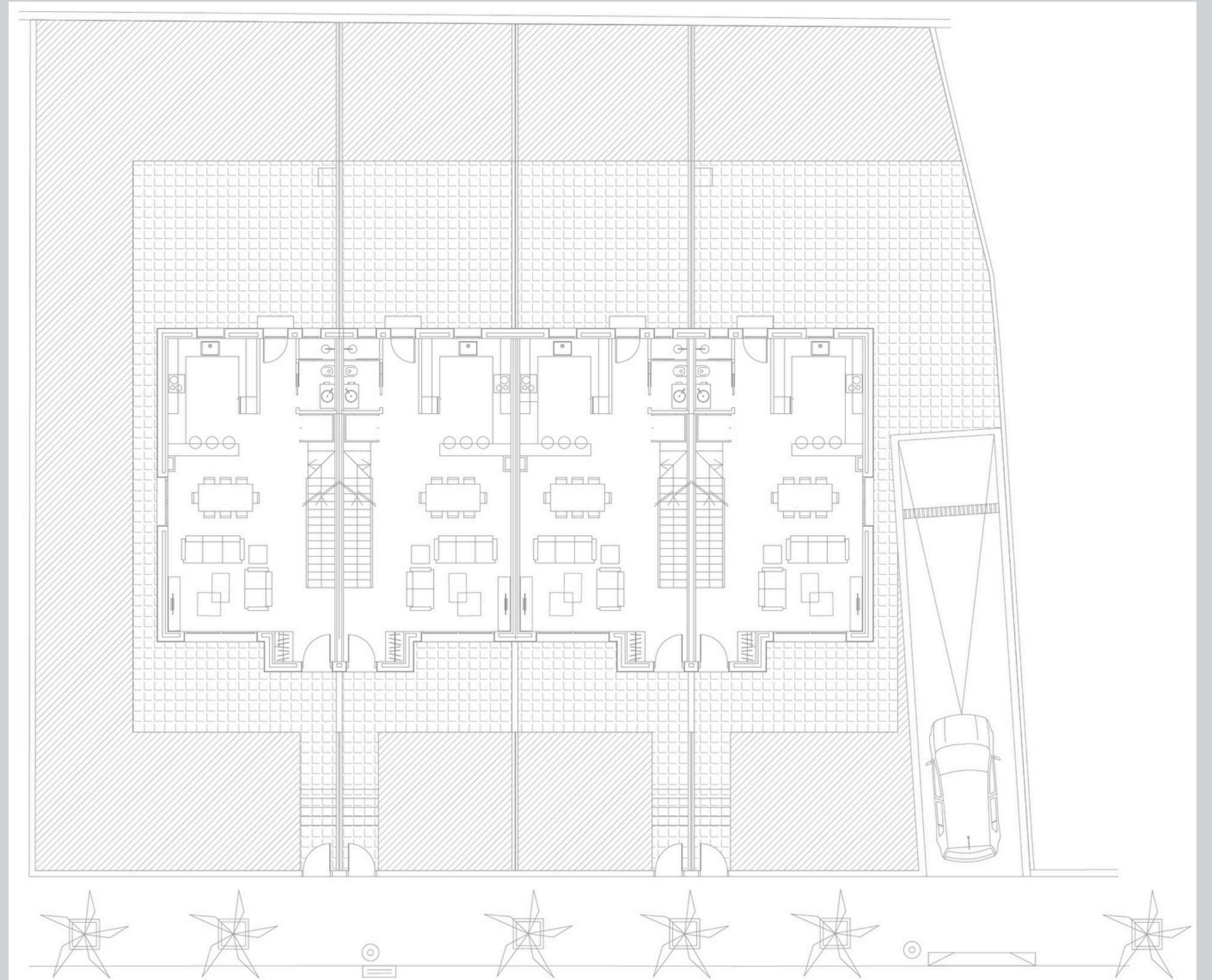
LIVE YOUR HOME, LIVE ON TOP.

SÍNIES

Una promoción única en
un enclave privilegiado

LIVE YOUR HOME, LIVE ON TOP.

SÍNIES IMPLANTACIÓN

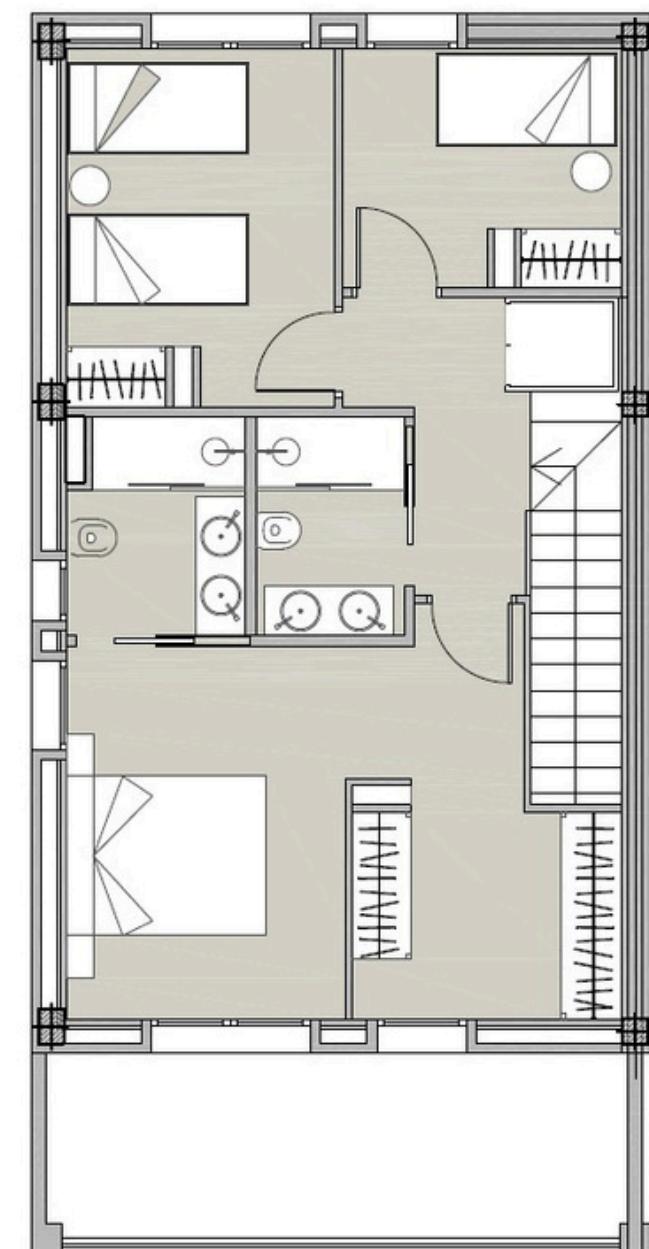
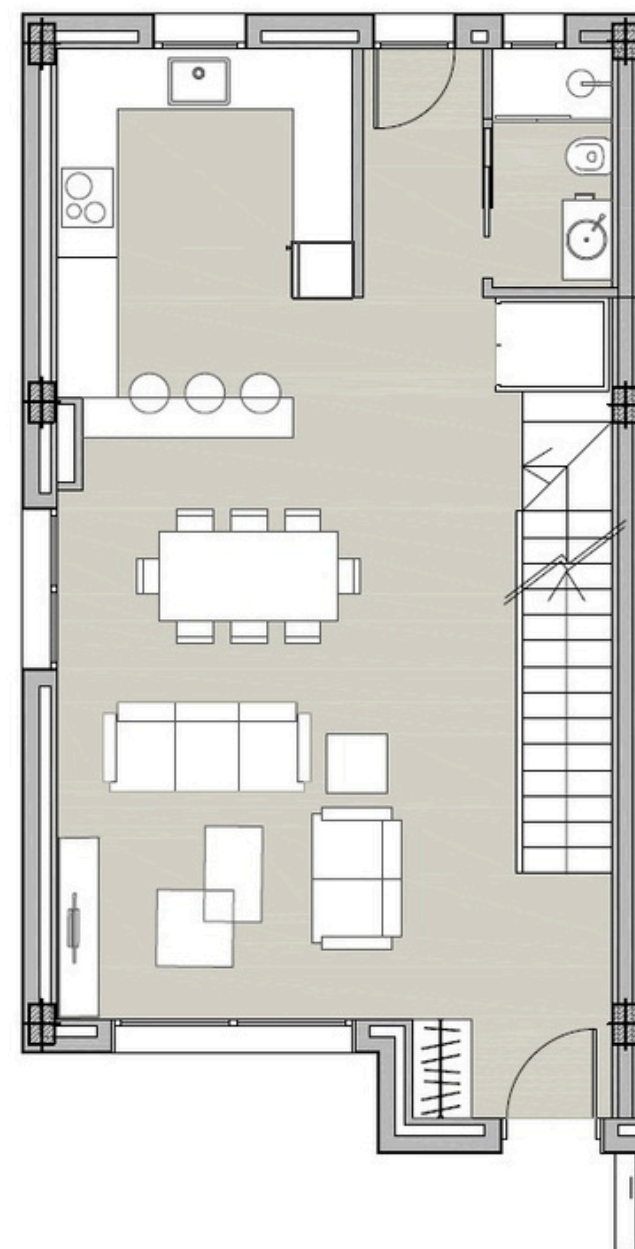
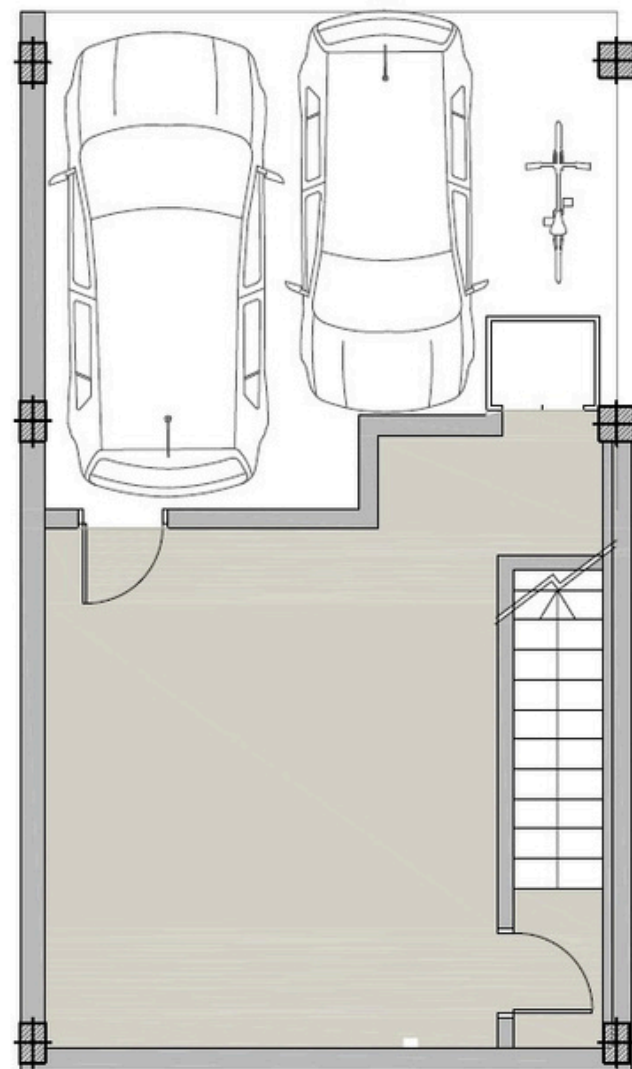


LIVE YOUR HOME, LIVE ON TOP.

SÍNIES

PLANTA

3 HABITACIONES
SUITE CON VESTIDOR

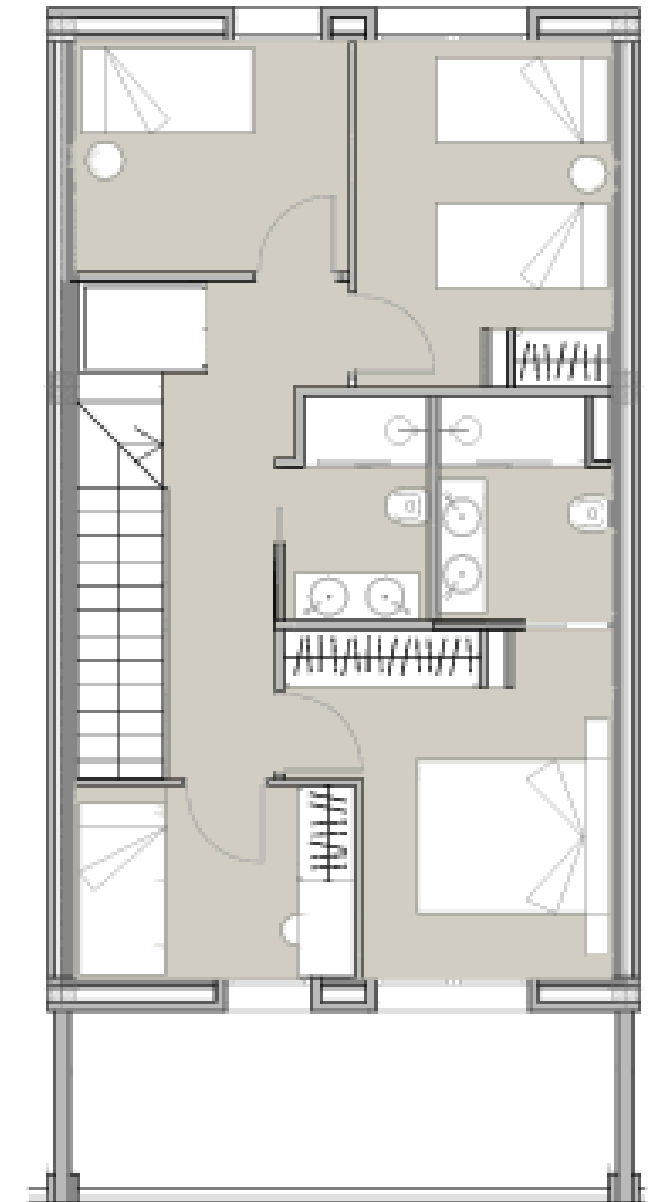
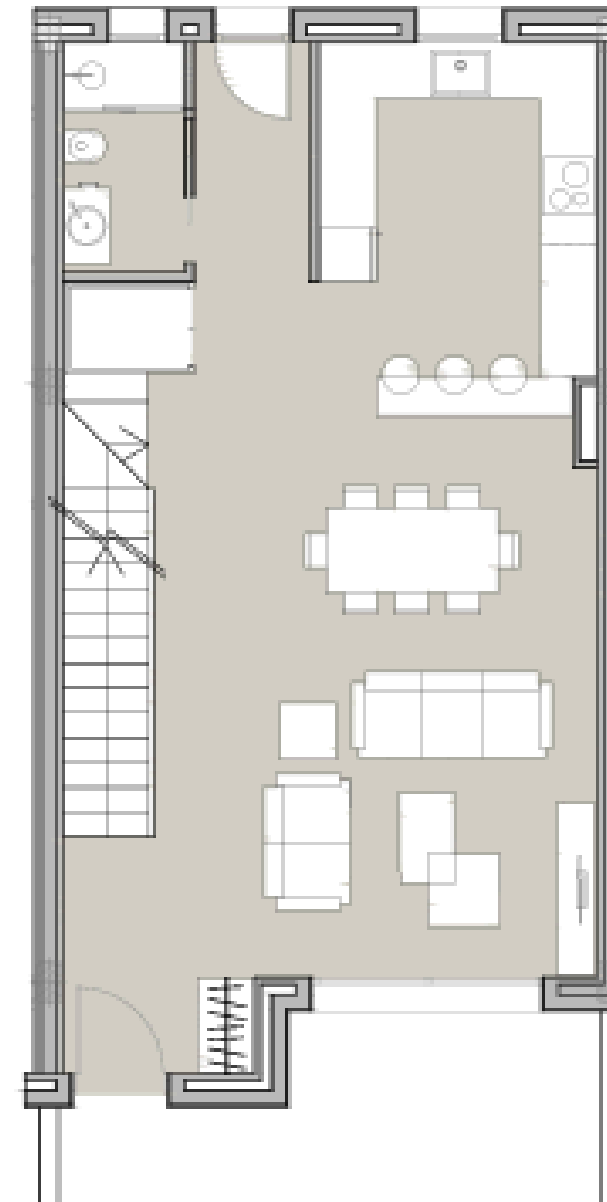
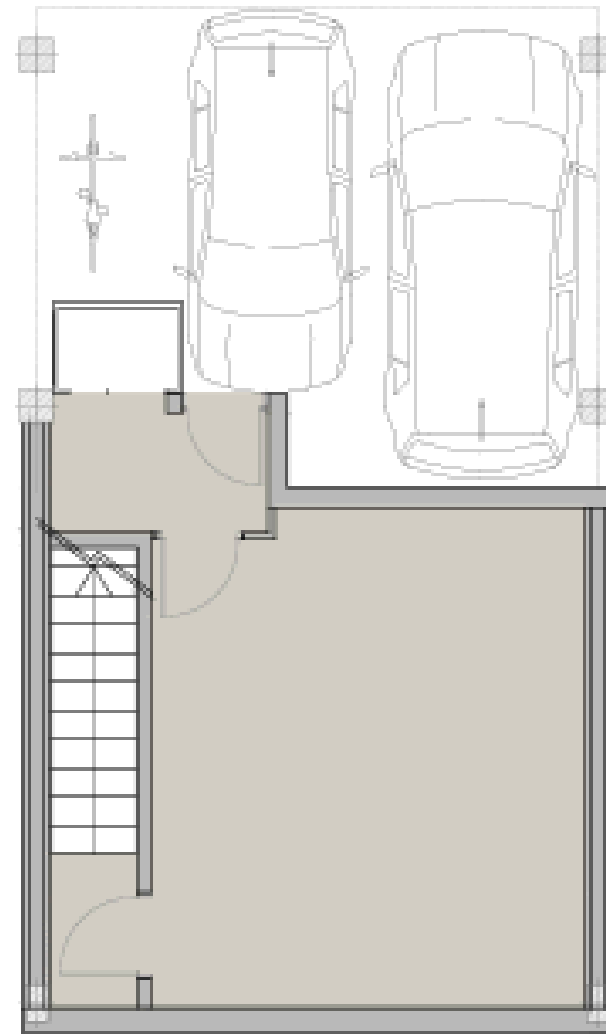


LIVE YOUR HOME, LIVE ON TOP.

SÍNIES

PLANTA

4 HABITACIONES
SUITE CON ARMARIOS



SÍNIES

INTERIORES



LIVE YOUR HOME, LIVE ON TOP.



Espacios abiertos y materiales de alta calidad para conseguir ambientes sofisticados, neutros, y acogedores

Posibilidad de tres o cuatro dormitorios, todos ellos en planta primera.
Opción de ascensor

SÍNIES

PLANTA SÓTANO

LIVE YOUR HOME, LIVE ON TOP.



Dos plazas de
aparcamiento frente a
cada vivienda

Sala polivalente en planta
sótano, con opción de
convertirla en una tercera
plaza de aparcamiento.

LIVE YOUR HOME,
LIVE ON TOP

LUCAS FOX
INTERNATIONAL PROPERTIES





4 VIV. UNIFAMILIARES EN ALTAFULLA

LIVEONTOP SL

PORCELANOSA
PARTNERS

el proyecto del partner.

Confiar en una marca líder en el mercado, con más de 45 años de experiencia, ha hecho que el 100% de los acabados de nuestras viviendas sean de PORCELANOSA GRUPO.


Y es aquí donde empieza vuestra aventura, vuestro hogar, en un entorno idóneo, con la seguridad de tener la máxima calidad y garantía.

Bienvenidos al proyecto de vuestra vida, bienvenidos a vuestra nueva casa.



PORCELANOSA PARTNERS





pavimento general



la atmósfera ideal

Disfrutar de lo esencial es una filosofía de vida que permite expresar un estado de serenidad en los espacios.

La arquitectura del bienestar y el confort es imprescindible para crear una atmósfera ideal.



BOTTEGA CALIZA
60,2x60,2 cm





cocina

el ritmo frenético

Todo un equipamiento que responde a las necesidades del día a día, a la creación y el sentido del gusto.

Un espacio donde el ritmo frenético se calma para dejarse llevar por las buenas vibraciones de los pequeños detalles.

MOBILIARIO residence

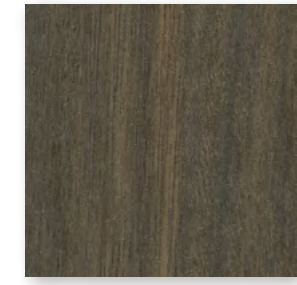
GAMA ACABADOS R1



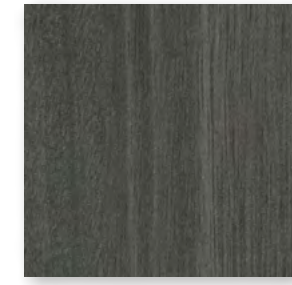
EUCALYPTUS BLOND



EUCALYPTUS GRAY



EUCALYPTUS CANDY



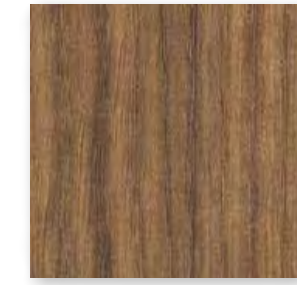
EUCALYPTUS SMUTTY



ETIMOE LAND



ETIMOE NIGHT



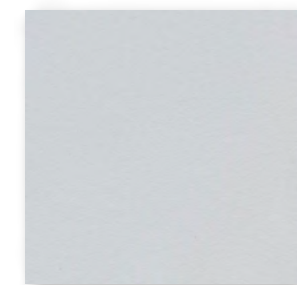
NOGAL MOON



BLANCO NÚBOL



BISÓN



NIEBLA



ZINC



COOL



GRAFFITI

ENCIMERA



BOTTEGA ANTRACITA



BOTTEGA ACERO



BOTTEGA CALIZA



SOLO BLACK



SOLO DOVE



SOLO WARM

FRENTE



BLANCO NUBOL

ENCIMERA



BOTTEGA ACERO





BALAY - HORNO
3HB4000X2



BALAY - MICROONDAS
3CP5002N2



BALAY - ENCIMERA INDUCCIÓN
3EB865FR



BALAY - CAMPANA
3BD866MX



GRIFERÍA: NOKEN - ARKITECT



FREGADERO: BLANCO SUPRA 450-U



baños

la **belleza** del **espacio**

Todo un equipamiento que responde a las necesidades del día a día, a la creación y el sentido del gusto.

Un espacio donde el ritmo frenético se calma para dejarse llevar por las buenas vibraciones de los pequeños detalles.



BOTTEGA CALIZA
33,3X59,2 cm



SPIGA BOTTEGA CALIZA
33,3X59,2 cm



BOTTEGA CALIZA
60,2 x60,2 cm





ESPEJO LITE 60X70



MONOMANDO LAVABO HOTELS



LAVABO SUSP. MARNE N 62CM



MOD. SUSP. MARNE N 60CM BLANCO 1 CAJ



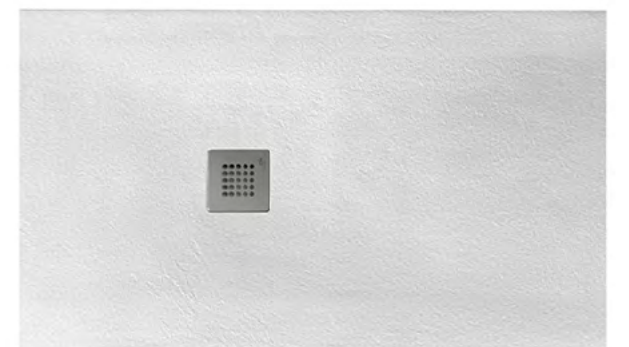
SET ACRO COMPACT INOD S/OR
+ CIST. INF



PACK DUCHA ROUND CROMADO



MONM. HOTELS EXT. D. CROMO



PLATO DUCHA FLAT 120X70 BLANCO



BOTTEGA ACERO
33,3X59,2 cm



SPIGA BOTTEGA ACERO
33,3X59,2 cm



BOTTEGA ACERO
60,2 x60,2 cm





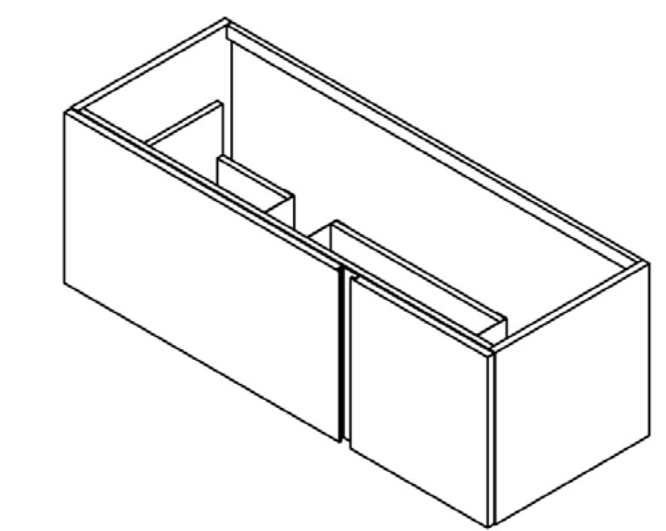
ESPEJO LITE 40X70 X2



MONOMANDO LAVABO HOTELS



LAVABO FASE 120 D/S CERAMICA VO



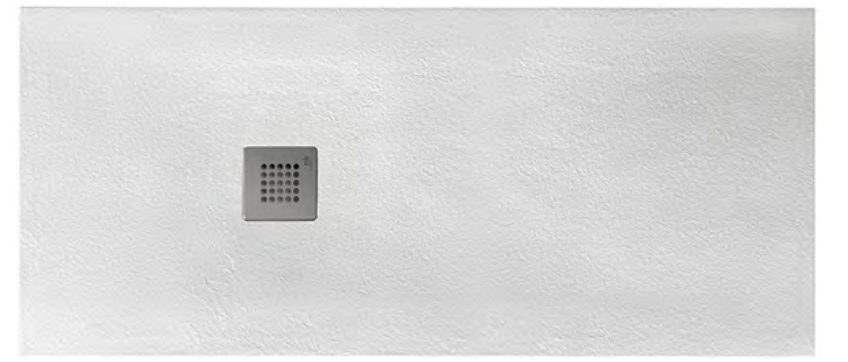
M.B. WISH BPS 120 D/S NOGAL MOON



SET ACRO COMPACT INOD S/OR + CIST. INF



COLUMNA SMART TERMOSTÁTICA



PLATO DUCHA FLAT 160X70 BLANCO



dormitorio

la confianza en tu hogar

Invertir esfuerzos en una arquitectura viva y moderna busca la distinción. La moda pasa y el estilo permanece.

Crear espacios perfectos es un punto de inflexión que va a potenciar la seguridad, la calidez y confianza en tu hogar.

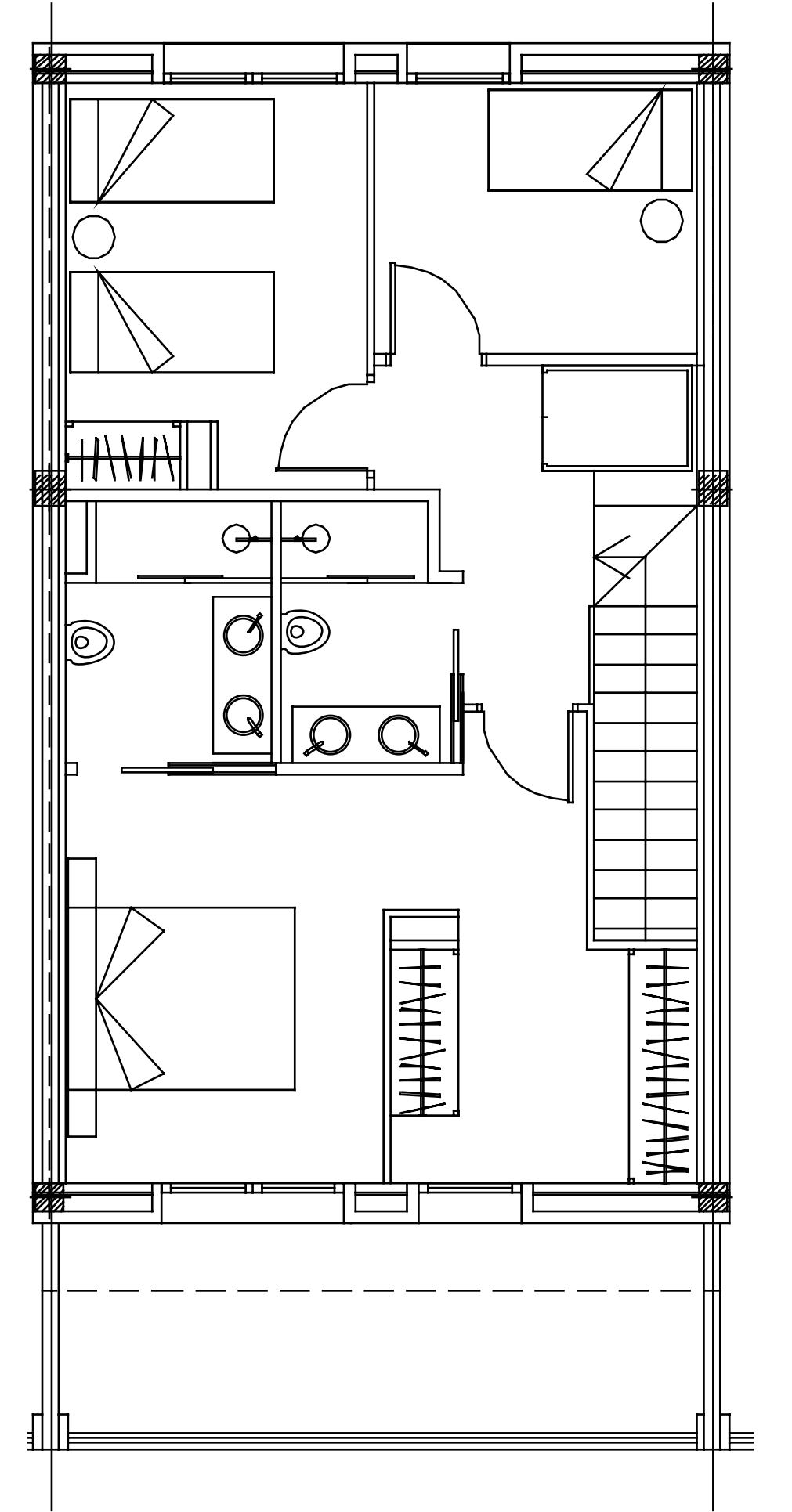
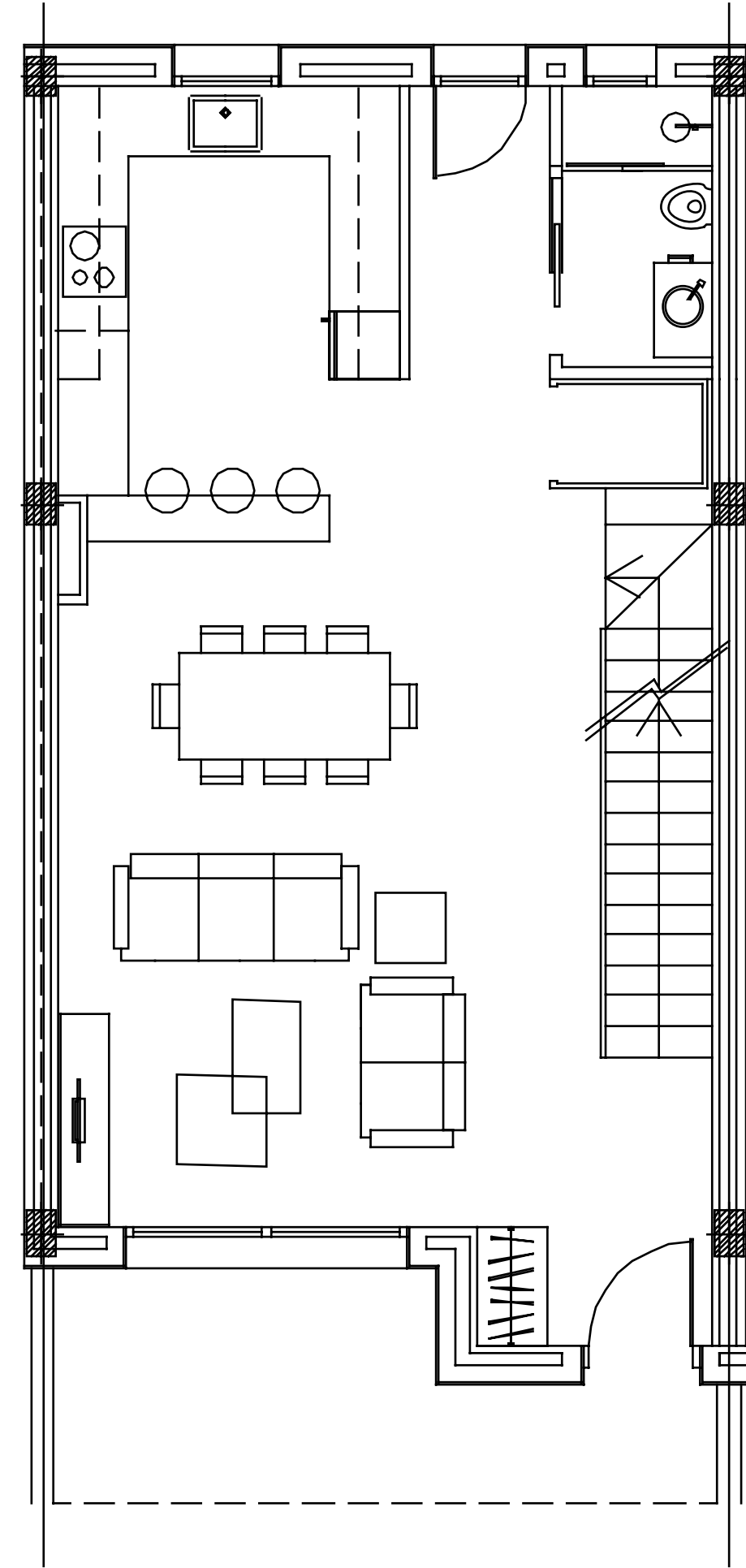
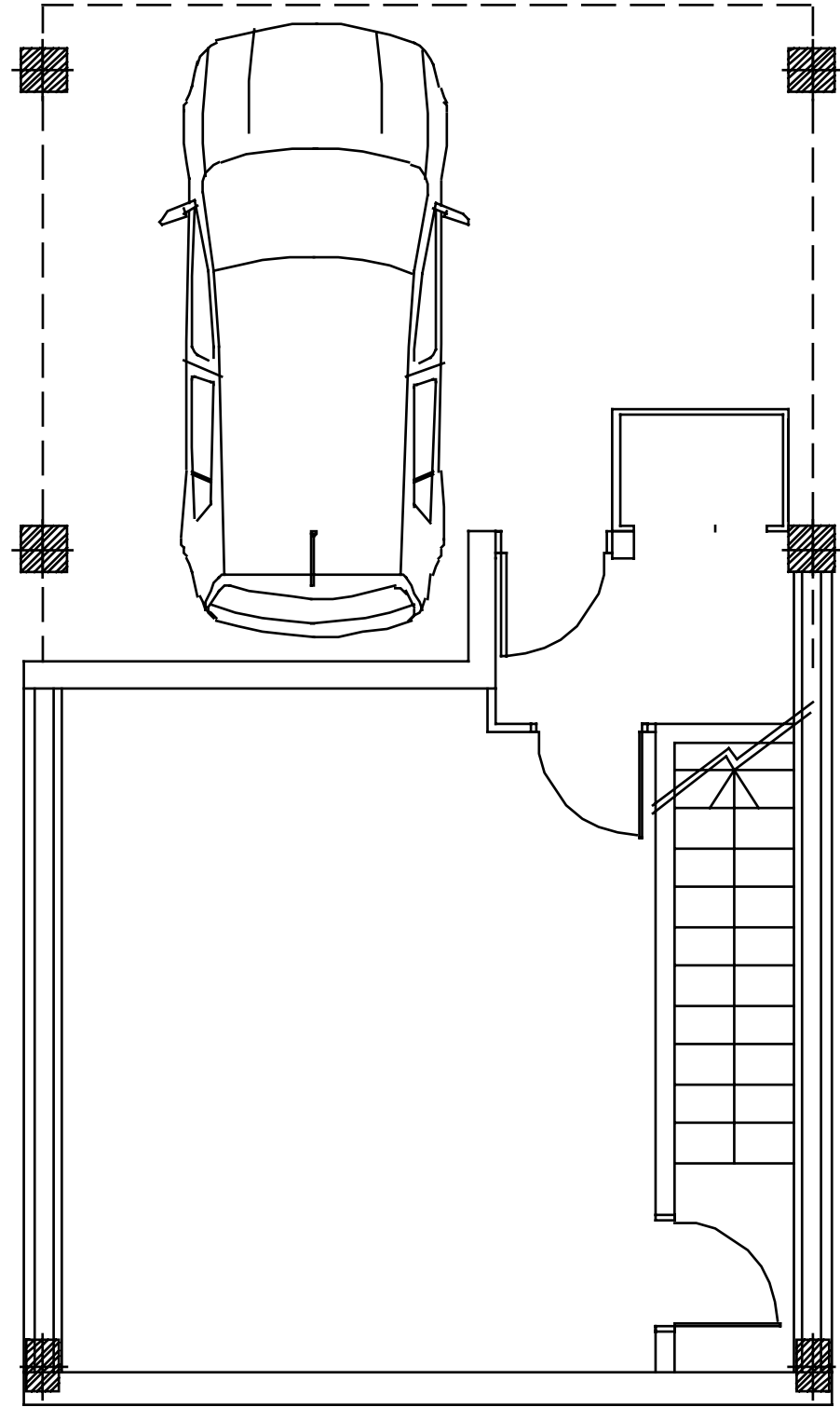
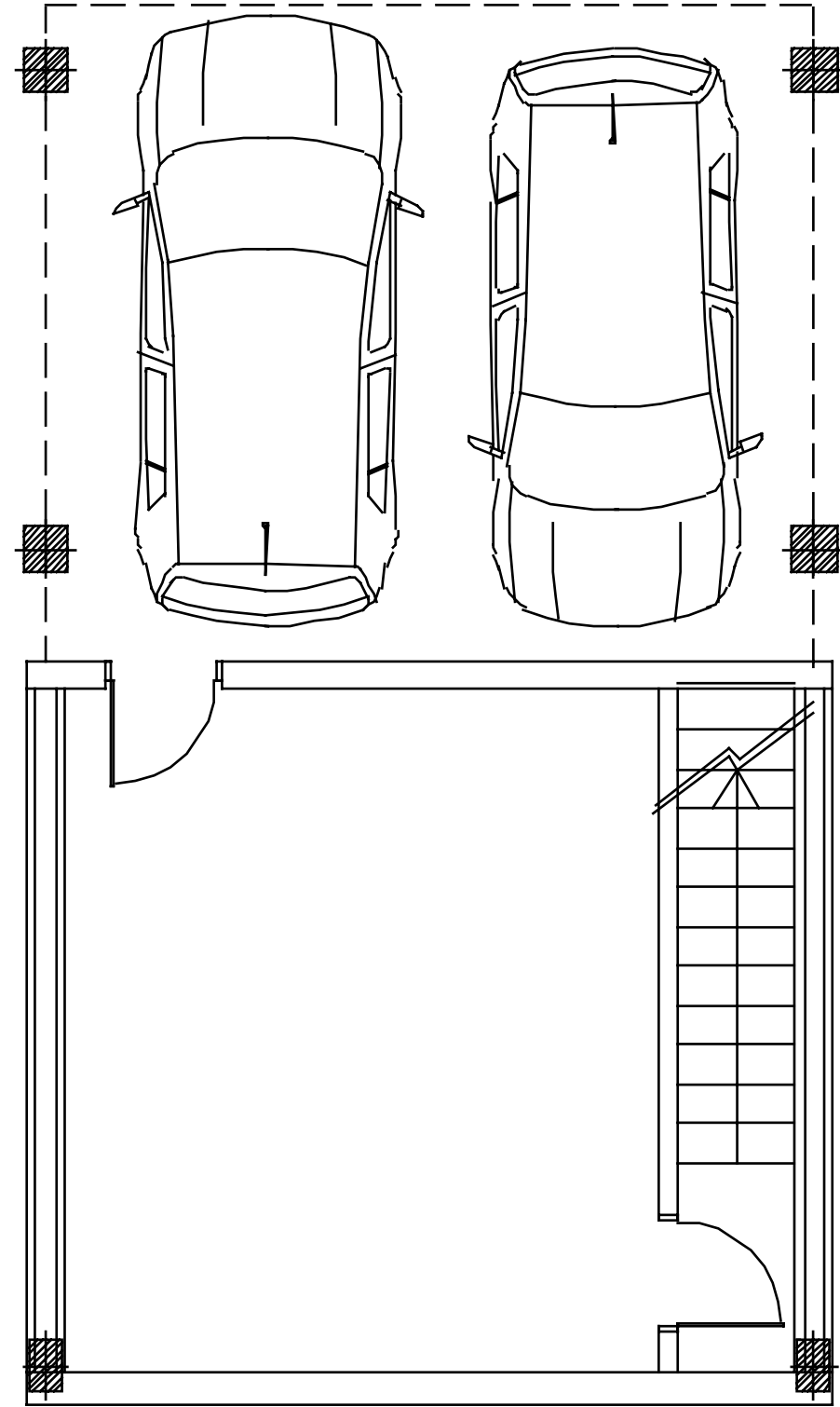


BOTTEGA CALIZA
60,2 x60,2 cm



A hand-drawn architectural plan is shown on a desk. A hand is using a pen to draw on the plan. A ruler is visible in the foreground. A rolled-up blueprint is visible in the background.

planos



PORCELANOSA Grupo

Carretera Nacional 340, km 56.2
12540 Vila-real, Castellón, España
Teléfono_ +34 964 507 100
Fax Nacional_ 964 507 106
Fax internacional_ +34 964 507 121
Apartado de correos 131

2024 - CATÁLOGO PORCELANOSA

PORCELANOSA Grupo se reserva el derecho de modificar y/o suprimir ciertos modelos expuestos en este catálogo sin previo aviso. Los colores de las piezas pueden presentar ligeras diferencias respecto a los originales. Los ambientes que se muestran en este catálogo son sugerencias decorativas de carácter publicitario debiéndose utilizar en la instalación real las instrucciones de colocación editadas por PORCELANOSA Grupo.

© 2024 PORCELANOSA Grupo.
El contenido de este catálogo está protegido por la Ley de Propiedad Intelectual, Real Decreto Legislativo 1/1996. Cualquier reproducción del mismo, en parte o en su totalidad, sin autorización expresa de PORCELANOSA Grupo puede ser sancionada conforme el Código Penal.

PORCELANOSA PARTNERS





PORCELANOSA Grupo

CARRETERA NACIONAL 340 - KM 55,8. VILA-REAL | 12540 | CASTELLÓN | ESPAÑA

PORCELANOSA.COM



ELEMENTOS ESTRUCTURALES

- Elementos de cimentación y estructura de hormigón armado.

FACHADAS

- Exterior, combinación de mortero acrílico y aplacado cerámico. Interior enfoscado con mortero y aislamiento en cámara de aire en planta baja y SATE planta primera, y trasdosado con tabique de placa de yeso laminado, incluyendo aislamiento térmico-acústico.

TABIQUERIAS

- Distribución interior de las casas mediante tabique de placa de yeso laminado con aislamiento térmico-acústico de lana de roca en el interior de la estructura. En las zonas de agua se utilizarán placas hidrófugas.
- Separación entre casas con pared formada por tabique de placa de yeso laminado con aislamiento térmico-acústico, pared de ladrillo cerámico y tabique de placa de yeso laminado con aislamiento térmico-acústico.

CARPINTERIA EXTERIOR/PROTECCIÓN SOLAR

- Carpintería exterior de PVC con rotura de puente térmico y doble acristalamiento con cámara tipo Climait. Ventanas oscilo batientes en habitaciones. Balconeras correderas en salón-comedor.
- Ventanas y balconeras con persianas enrollables de aluminio lacado, con accionamiento motorizado.

CARPINTERIA INTERIOR

- Puerta de acceso a la casa, acorazada de madera.
- Puertas interiores de paso de madera lacadas en color blanco.
- Armarios empotrados en dormitorio principal y dormitorio doble, igual acabado que las puertas interiores. Interior forrado con chapa de melamina, estante y barra de colgar, todo preparado para recibir accesorios.
- Puerta contra incendios en parking.

SOLADOS Y ALICATADOS

- Pavimento de gres en toda la vivienda
- En baños, revestimiento cerámico
- En terrazas gres cerámico antideslizante.
- En jardines, espacios tipo “porche” pavimentados con gres cerámico antideslizante. El resto de la superficie acabado de obra.

TECHOS EN LAS VIVIENDAS

- Falso techo liso con placa de yeso laminado en toda la planta baja y planta primera, excepto en baño común planta primera, que será cielo raso con lamas registrables de aluminio lacado en blanco. En la planta sótano, será acabado enyesado y pintado.

PINTURA

- En las viviendas, los techos, paredes y falsos techos, con pintura plástica lisa, previa preparación del soporte, imprimación y dos manos de acabado. Techos de color blanco. Paramentos verticales acabados en un color, blanco.
- En el parking, pintura plástica en techo.

EQUIPAMIENTO DE COCINA

- Cocina amueblada con muebles altos y bajos. Color a elegir entre opciones presentadas por el promotor
- Encimera y frontales en color a elegir entre opciones presentadas por el promotor
- Electrodomésticos incluidos: placa de inducción, horno eléctrico, microondas y campana extractora decorativa.
- Fregadero y grifería en cromo.

BAÑOS

- En baño habitación principal plato de ducha con mampara instalada.
- En otros baños bañera o plato de ducha.
- En baño planta baja, lavabo con bol blanco sobre encimera colgada en madera.
- En baño planta primera, lavabo con mueble colgado.
- En baño suite, lavabo con doble bol blanco sobre encimera colgada en madera.
- Inodoro de porcelana color blanco, con tapa amortiguada.
- Grifería para lavabo, monomando con sistema de ahorro de agua y energético, acabado cromo
- Grifería termostática en bañera y/o ducha.
- Espejo instalado en baños.

ELECTRICIDAD/TELECOMUNICACIONES/DATOS

- Las viviendas se entregan con instalación de luminarias empotradas tipo led en recibidor, pasillos, baños y cocina.
- Las terrazas estarán dotadas de iluminación con dos luminarias.
- Preinstalación eléctrica en garaje para punto de carga de vehículo eléctrico.
- Preinstalación sistema solar fotovoltaico.
- Videoportero.
- Instalación de toma RJ45 cat.6 y TV/SAT en dormitorios, cocina y sala de estar.
- Instalación de toma USB en dormitorios y cocina.

CALEFACCIÓN-AIRE ACONDICIONADO

- Calefacción/climatización por Aerotermia Daikin Atherma o similar, y conductos en planta baja y planta primera, con unidad exterior instalada en cubierta y unidad interior en baños.
- En planta sótano, preinstalación para split de pared.

SISTEMA DE PRODUCCIÓN DE ACS

- Mediante unidad interior Aerotermia Daikin Atherma o similar, con depósito acumulador.

FONTANERIA

- Instalación según normativa vigente.
- Toma de agua y desagüe para lavadora/secadora y lavavajillas.
- Toma de agua en jardines.

GARAJE

- Puerta acceso exterior al garaje motorizada con mando a distancia.
- Pavimento de sótanos con mortero epoxy coloreado.
- Ventilación natural y extintor.

EXTERIOR

- La separación entre jardines privados y calle será con una pared inferior ciega y malla electrosoldada de simple torsión en la parte superior hasta 1,80m