

LIVE YOUR HOME, LIVE ON TOP.

# SÍNIES

Una promoción única en  
un enclave privilegiado

LUCAS FOX  
INTERNATIONAL PROPERTIES





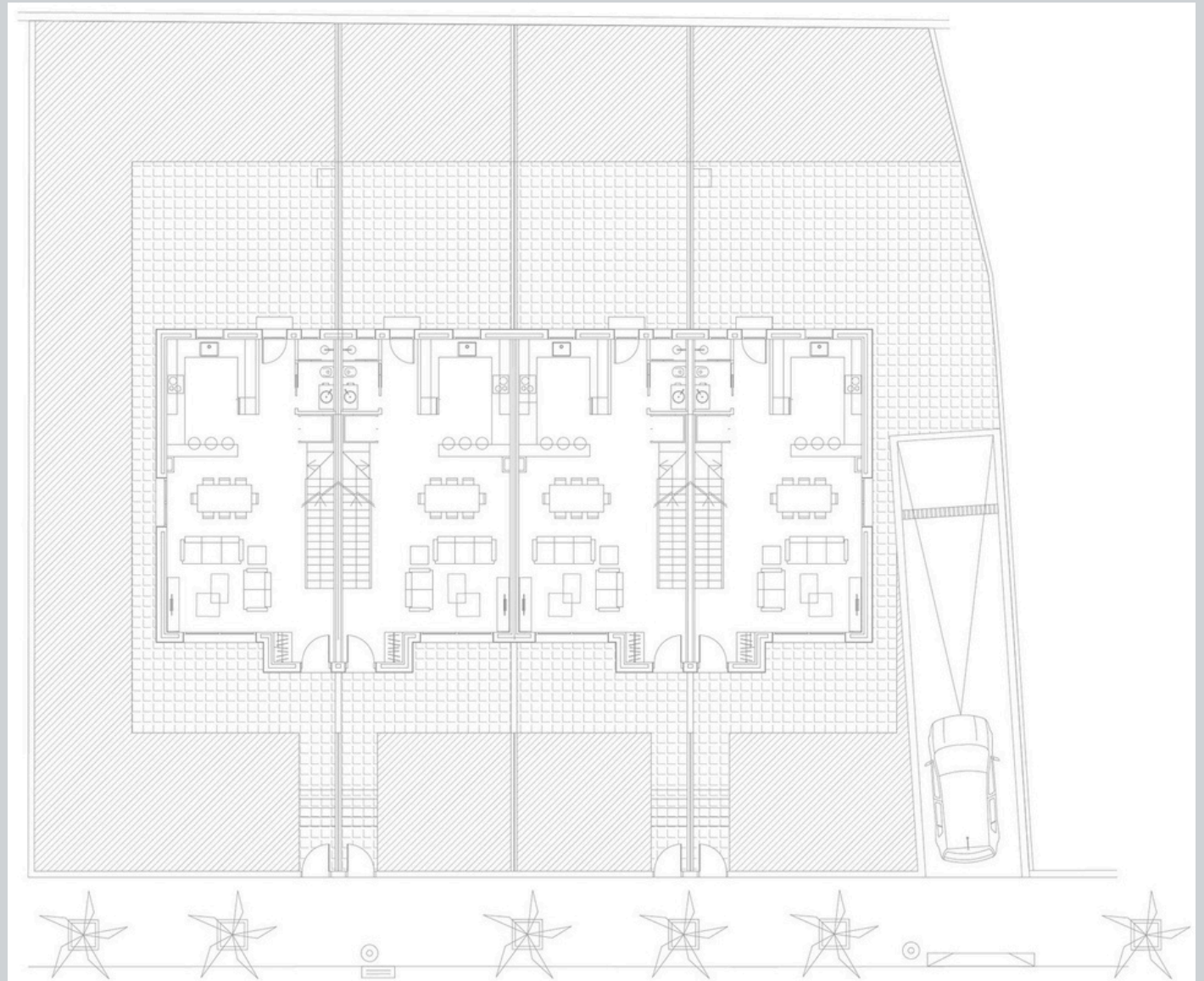




LIVE YOUR HOME, LIVE ON TOP.

SÍNES

# IMPLANTACIÓN

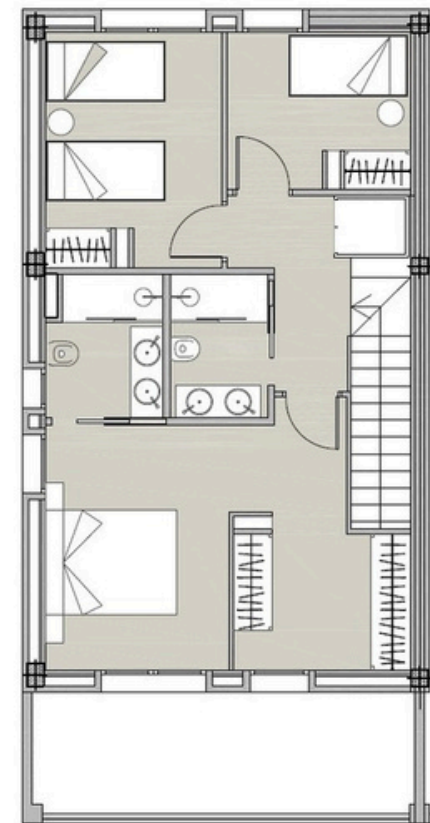
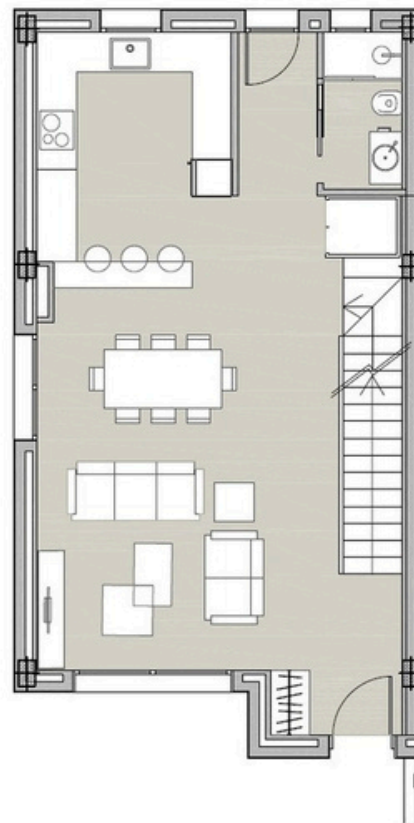
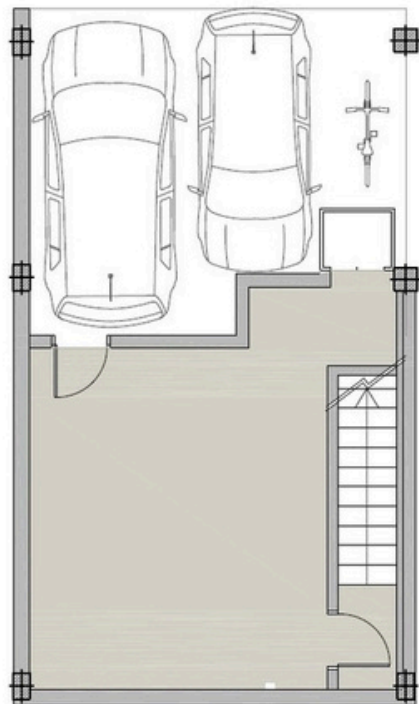




SÍNIES

# PLANTA

3 HABITACIONES  
SUITE CON VESTIDOR



LIVE YOUR HOME, LIVE ON TOP.

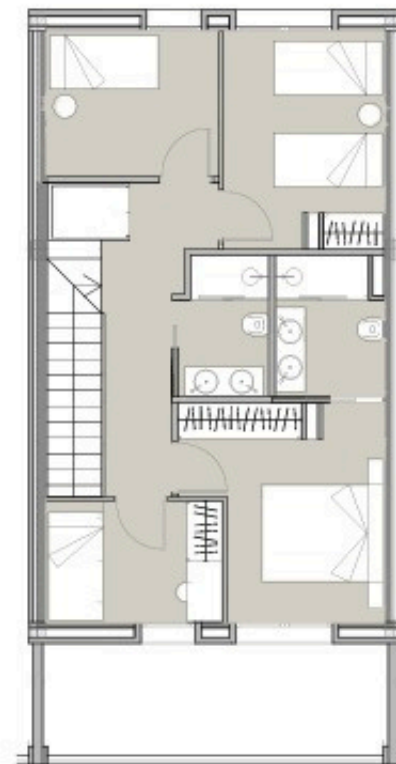
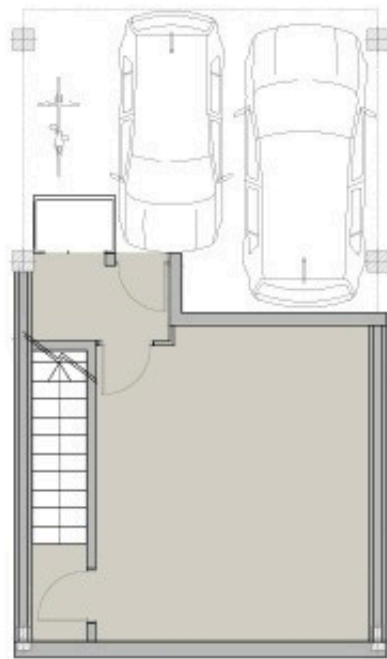




SÍNIES

# PLANTA

4 HABITACIONES  
SUITE CON ARMARIOS



LIVE YOUR HOME, LIVE ON TOP.



SÍNIES

# INTERIORES



Espacios abiertos y materiales de alta calidad para conseguir ambientes sofisticados, neutros, y acogedores

Posibilidad de tres o cuatro dormitorios, todos ellos en planta primera.  
Opción de ascensor

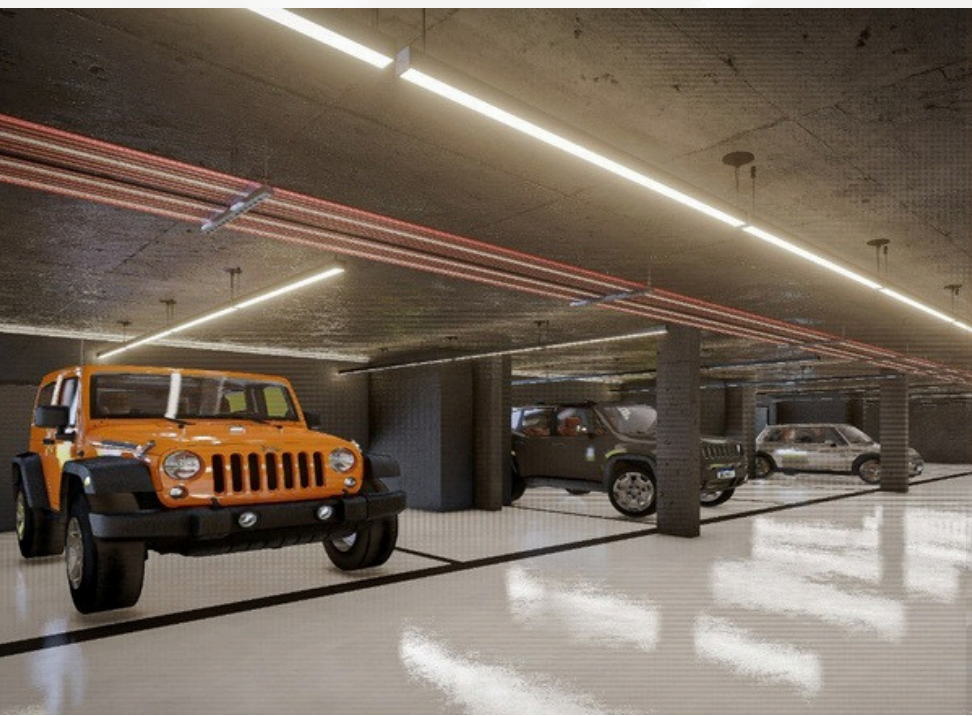


SÍNIES  
PLANTA SÓTANO

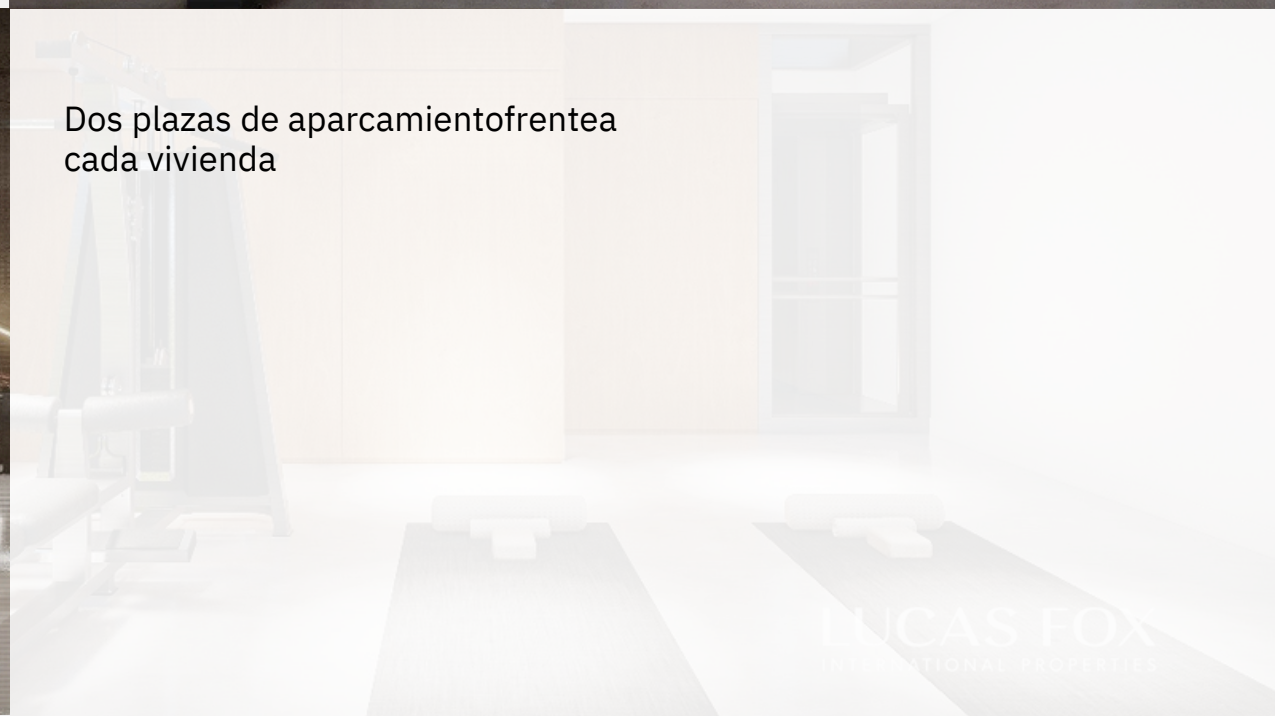
Sala polivalente en planta sótano, con opción de convertirla en una tercera plaza de aparcamiento.



LIVE YOUR HOME, LIVE ON TOP.



Dos plazas de aparcamiento frente a cada vivienda



LUCAS FOX  
INTERNATIONAL PROPERTIES



# SÍNIES

Una piscina en el jardín trasero es la opción ideal para el descanso y la diversión, combinando diseño y confort

LIVE YOUR HOME, LIVE ON TOP.



LUCAS FOX  
INTERNATIONAL PROPERTIES





LIVE YOUR HOME,  
LIVE ON TOP

LUCAS FOX  
INTERNATIONAL PROPERTIES





4 VIV. UNIFAMILIARES EN ALTAFULLA

PORCELANOSA  
PARTNERS  
LUCAS FOX  
INTERNATIONAL PROPERTIES





## el proyecto del partner.

Confiar en una marca líder en el mercado, con más de 45 años de experiencia, ha hecho que el 100% de los acabados de nuestras viviendas sean de PORCELANOSA GRUPO. Y es aquí donde empieza vuestra aventura, vuestro hogar, en un entorno idóneo, con la seguridad de tener la máxima calidad y garantía.

Bienvenidos al proyecto de vuestra vida, bienvenidos a vuestra nueva casa.

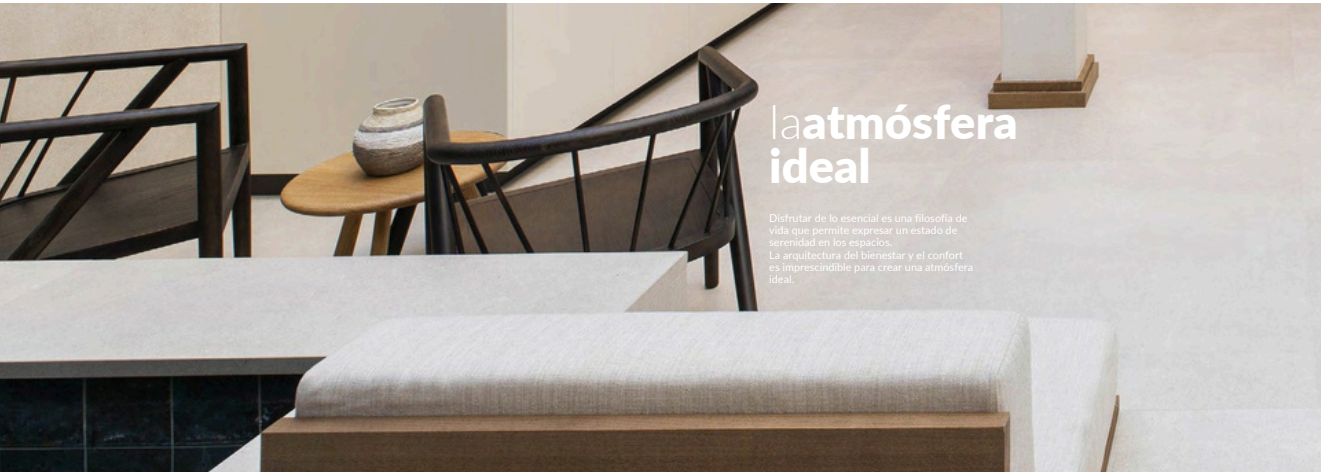


# PORCELANOSA PARTNERS

LUCAS FOX  
INTERNATIONAL PROPERTIES

LUCAS FOX  
INTERNATIONAL PROPERTIES





## la atmósfera ideal

Disfrutar de lo esencial es una filosofía de vida que permite expresar un estado de serenidad en los espacios.  
La arquitectura del bienestar y el confort es imprescindible para crear una atmósfera ideal.



## pavimento general





**BOTTEGA CALIZA**  
60,2x60,2 cm







## el ritmo frenético

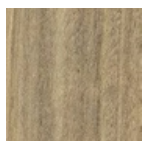
Todo un equipamiento que responde a las necesidades del día a día, a la creación y el sentido del gusto. Un espacio donde el ritmo frenético se calma para dejarse llevar por las buenas vibraciones de los pequeños detalles.



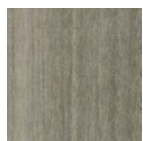


# MOBILIARIO residence

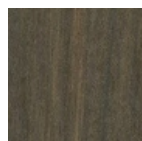
## GAMA ACABADOS R1



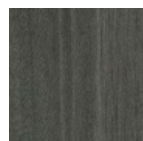
EUCALYPTUS BLOND



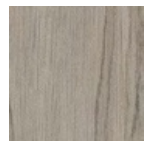
EUCALYPTUS GRAY



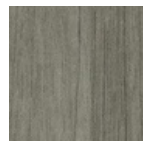
EUCALYPTUS CANDY



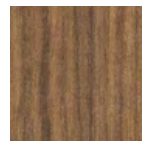
EUCALYPTUS SMUTTY



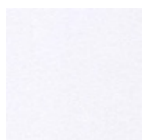
ETIMOE LAND



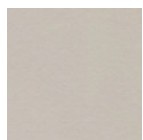
ETIMOE NIGHT



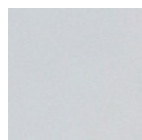
NOGAL MOON



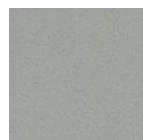
BLANCO NÚBOL



BISÓN



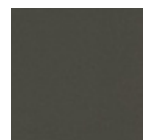
NIEBLA



ZINC

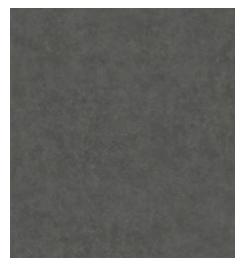


COOL

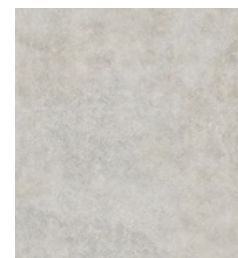


GRAFFITI

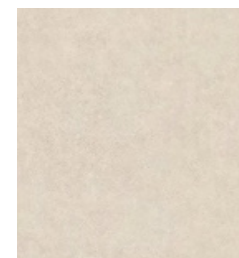
## ENCIMERA



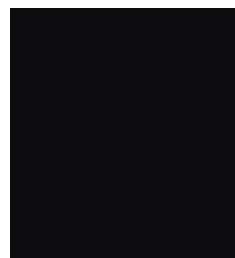
BOTTEGA ANTRACITA



BOTTEGA ACERO



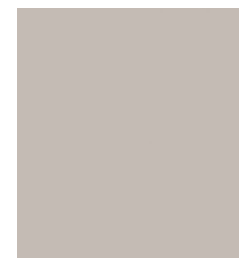
BOTTEGA CALIZA



SOLO BLACK



SOLO DOVE

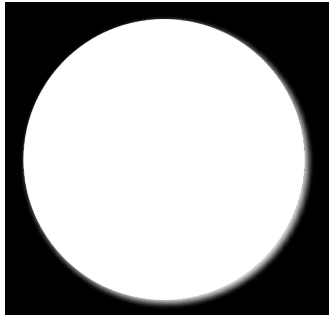


SOLO WARM





FRENTE



BLANCO NUBOL

ENCIMERA



BOTTEGA ACERO







BALAY - HORNO  
3HB4000X2



BALAY - MICROONDAS  
3CP5002N2



BALAY - CAMPANA  
3BD866MX



GRIFERÍA: NOKEN - ARKITECT



BALAY - ENCIMERA INDUCCIÓN  
3EB865FR



FREGADERO: BLANCO SUPRA 450-U





baños

## la **belleza** de **espacio**

Todo un equipamiento que responde a las necesidades del día a día, a la creación y el sentido del gusto.

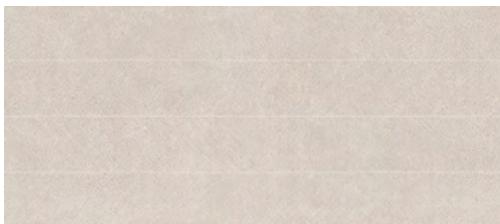
Un espacio donde el ritmo frenético se calma para dejarse llevar por las buenas vibraciones de los pequeños detalles.



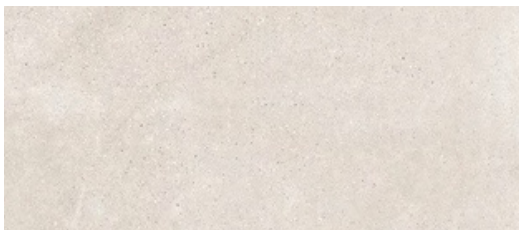




**BOTTEGA CALIZA**  
60,2 x60,2 cm



**SPIGA BOTTEGA CALIZA**  
33,3X59,2 cm



**BOTTEGA CALIZA**  
33,3X59,2 cm





ESPEJO LITE 60X70



MONOMANDO LAVABO HOTELS



LAVABO SUSP. MARNE N 62CM



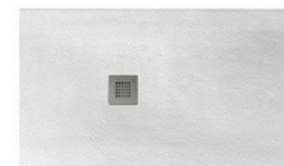
MOD. SUSP. MARNE N 60CM BLANCO 1 CAJ



PACK DUCHA ROUND CROMADO



MONM. HOTELS EXT. D. CROMO



PLATO DUCHA FLAT 120X70 BLANCO



SET ACRO COMPACT INOD S/OR  
+ CIST. INF

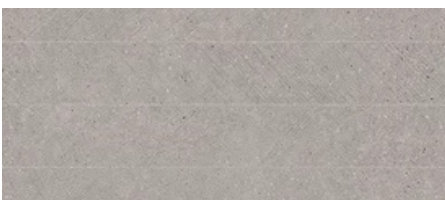




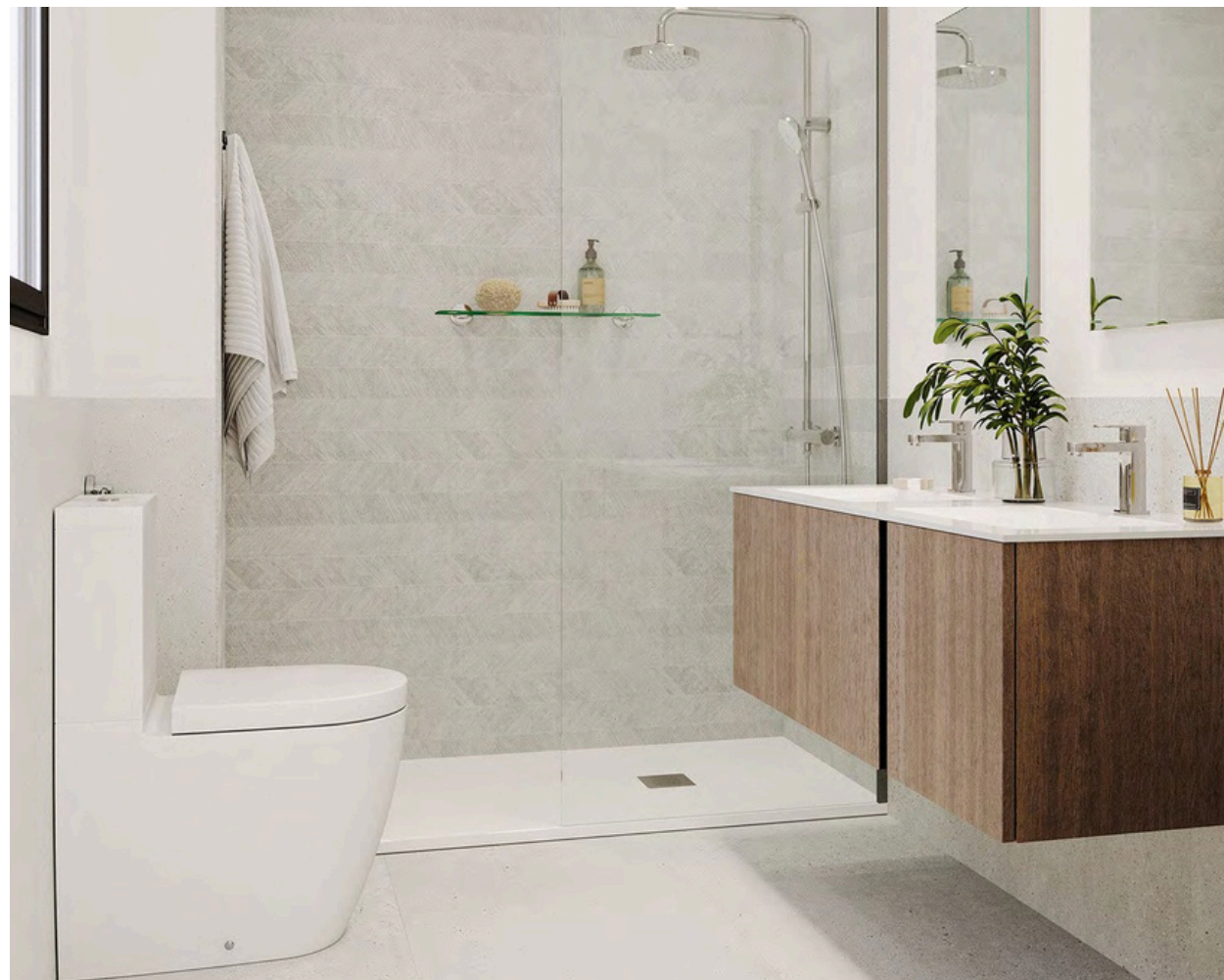
**BOTTEGA ACERO**  
60,2 x 60,2 cm



**BOTTEGA ACERO**  
33,3 x 59,2 cm



**SPIGA BOTTEGA ACERO**  
33,3 x 59,2 cm





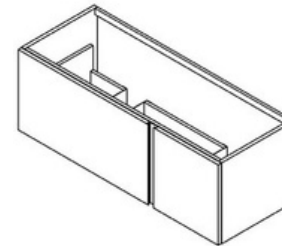
ESPEJO LITE 40X70 X2



MONOMANDO LAVABO HOTELS



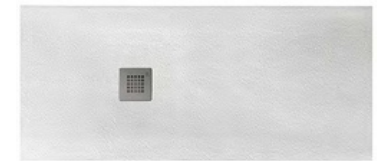
LAVABO FASE 120 D/S CERAMICA VO



M.B. WISH BPS 120 D/S NOGAL MOON



COLUMNA SMART TERMOSTÁTICA

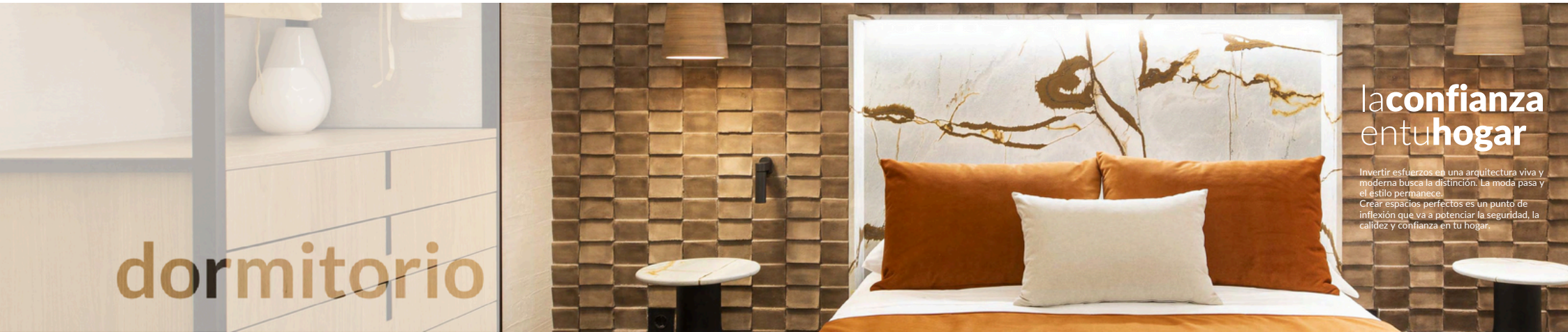


PLATO DUCHA FLAT 160X70 BLANCO



SET ACRO COMPACT INOD S/OR + CIST. INF





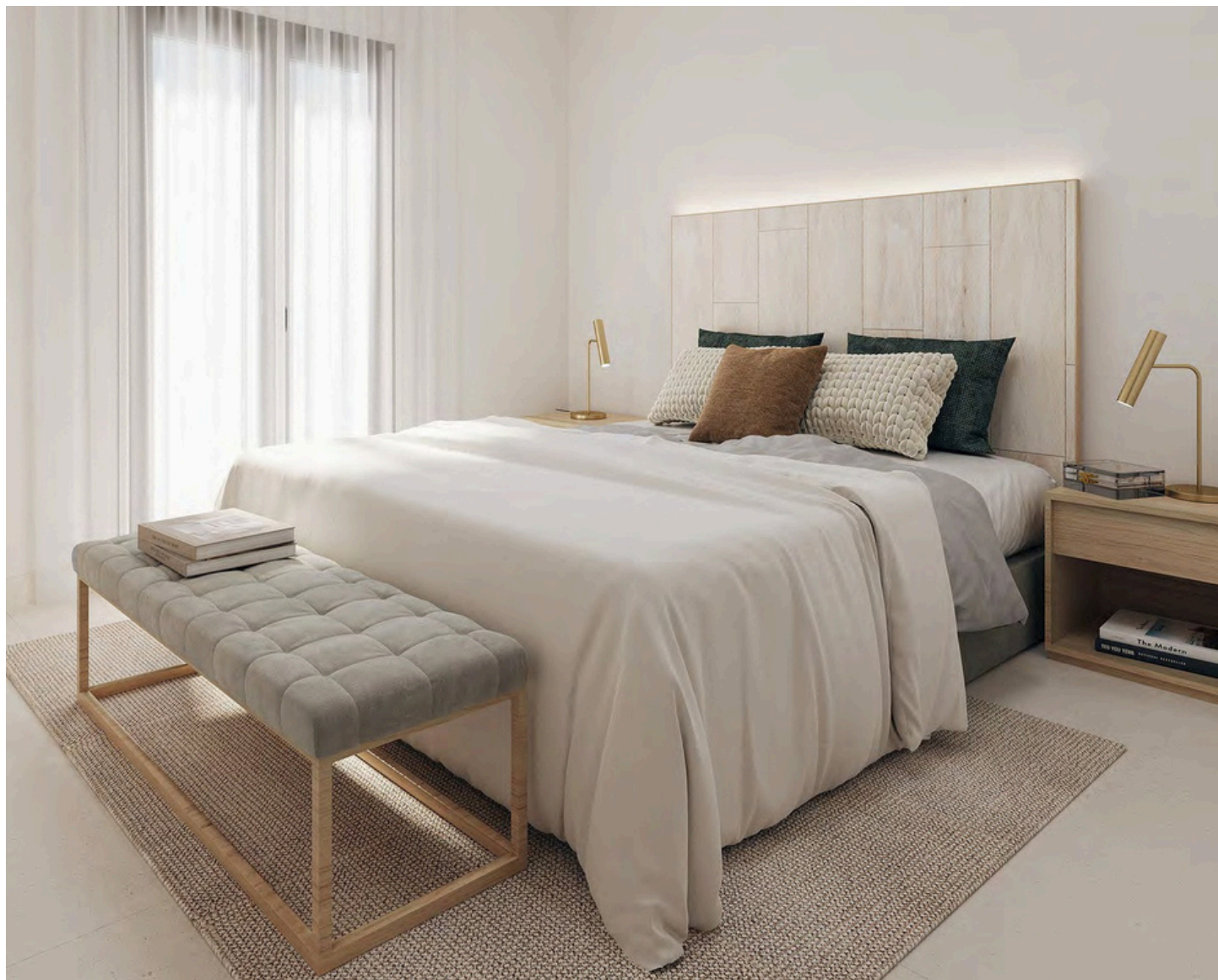
dormitorio

la **confianza**  
en tu **hogar**

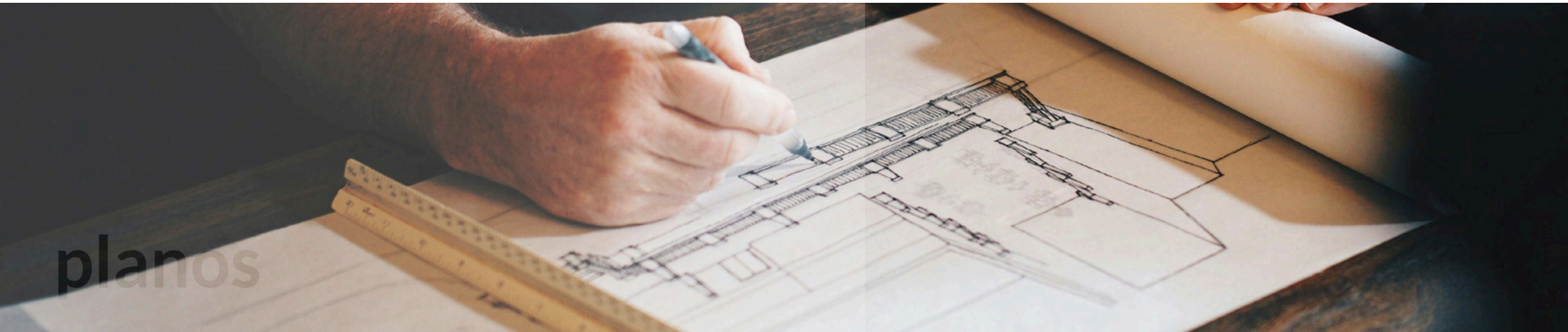
Invertir esfuerzos en una arquitectura viva y moderna busca la distinción. La moda pasa y el estilo permanece.  
Crear espacios perfectos es un punto de inflexión que va a potenciar la seguridad, la calidez y confianza en tu hogar.



**BOTTEGA CALIZA**  
60,2 x60,2 cm







planos



# PORCELANOSA

## PARTNERS

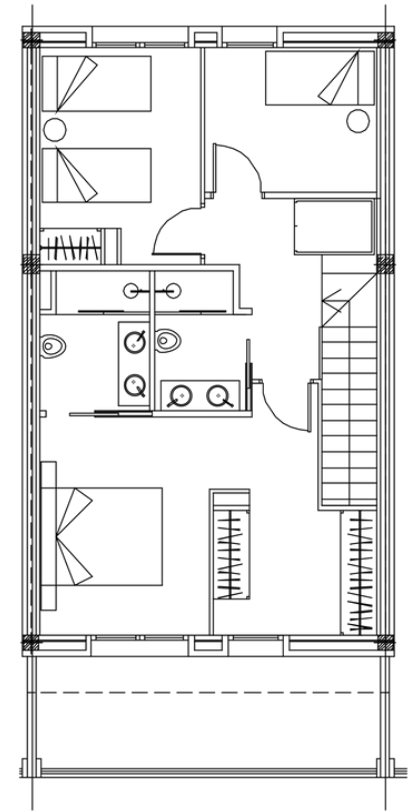
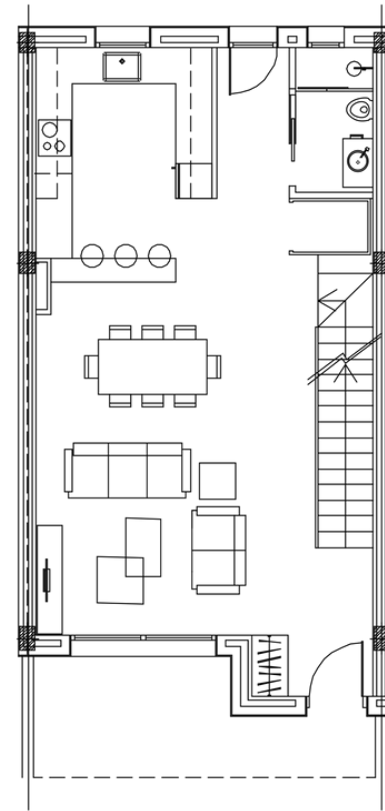
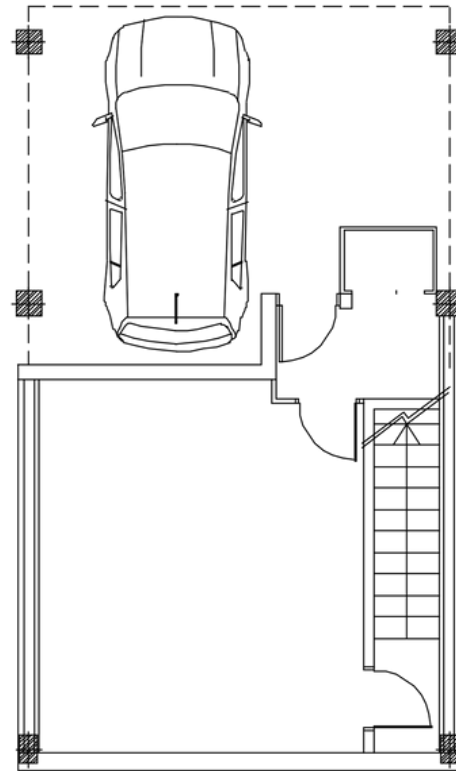
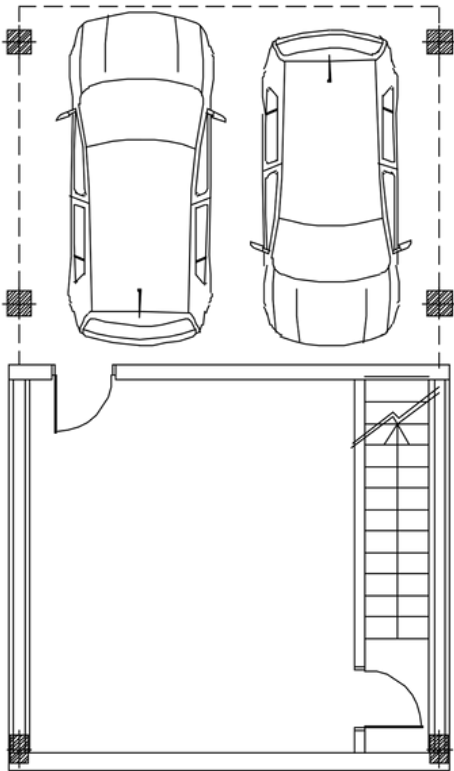
PORCELANOSA Grupo

2024 - CATÁLOGO

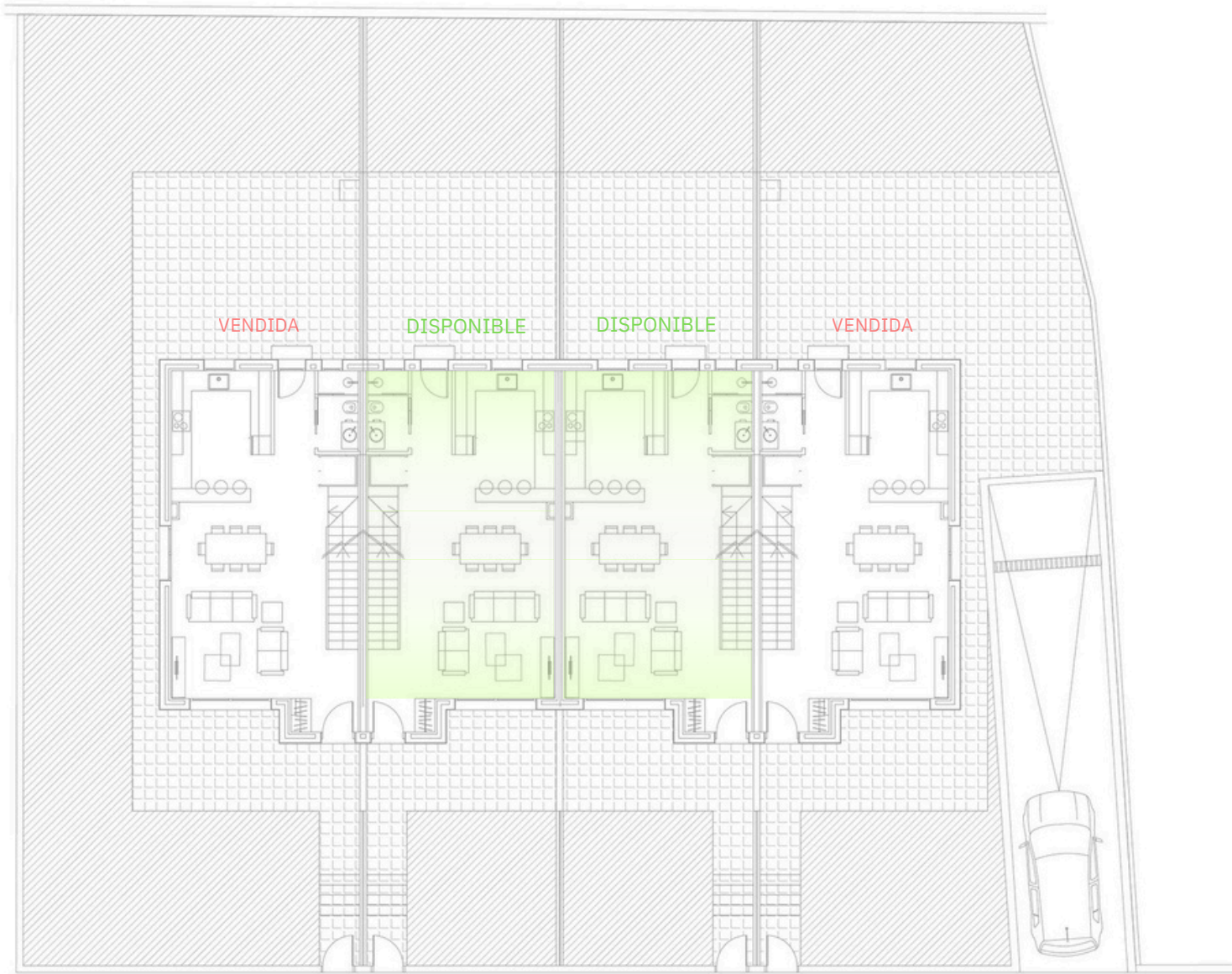
PORCELANOSA PORCELANOSA Grupo se reserva el derecho de modificar y/o suprimir ciertos modelos expuestos en este catálogo sin previo aviso. Los colores de las piezas pueden presentar ligeras diferencias respecto a los originales. Los ambientes que se muestran en este catálogo son sugerencias decorativas de carácter publicitario debiéndose utilizar en la instalación real las instrucciones

de colocación editadas por Grupo. © 2024 PORCELANOSA Grupo. El contenido de este catálogo está protegido por la Ley de Propiedad Intelectual, Real Decreto Legislativo 1/1996. Cualquier reproducción del mismo, en parte o en su totalidad, sin autorización expresa de PORCELANOSA Grupo puede ser sancionada conforme el Código Penal.

PORCELANOSA







## ELEMENTOS ESTRUCTURALES

- Elementos de cimentación y estructura de hormigón armado.

## FACHADAS

- Exterior, combinación de mortero acrílico y aplacado cerámico. Interior enfoscado con mortero y aislamiento en cámara de aire en planta baja y SATE planta primera, y trasdosado con tabique de placa de yeso laminado, incluyendo aislamiento térmico-acústico.
- La separación entre jardines privados y calle será con una pared inferior ciega y malla electrosoldada de simple torsión en la parte superior hasta 1,80m

## TABIQUERIAS

- Distribución interior de las casas mediante tabique de placa de yeso laminado con aislamiento térmico-acústico de lana de roca en el interior de la estructura. En las zonas de agua se utilizarán placas hidrófugas.
- Separación entre casas con pared formada por tabique de placa de yeso laminado con aislamiento térmico-acústico, pared de ladrillo cerámico y tabique de placa de yeso laminado con aislamiento térmico-acústico.

## CARPINTERIA EXTERIOR/PROTECCIÓN SOLAR

- Carpintería exterior de PVC con rotura de puente térmico y doble acristalamiento con cámara tipo Climalit. Ventanas oscilo batientes en habitaciones. Balconeras correderas en salón-comedor.
- Ventanas y balconeras con persianas enrollables de aluminio lacado, con accionamiento motorizado.

## CARPINTERIA INTERIOR

- Puerta de acceso a la casa, acorazada de madera.
- Puertas interiores de paso de madera lacadas en color blanco.
- Armarios empotrados en dormitorio principal y dormitorio doble, igual acabado que las puertas interiores. Interior forrado con chapa de melamina, estante y barra de colgar, todo preparado para recibir accesorios.
- Puerta contra incendios en parking.

## SOLADOS Y ALICATADOS

- Pavimento de gres en toda la vivienda
- En baños, revestimiento cerámico
- En terrazas gres cerámico antideslizante.
- En jardines, espacios tipo “porche” pavimentados con gres cerámico antideslizante. El resto de la superficie acabado de obra.

## CALEFACCIÓN-AIRE ACONDICIONADO

- Calefacción/climatización por Aerotermia Daikin Atherma o similar, y conductos en planta baja y planta primera, con unidad exterior instalada en cubierta y unidad interior en baños.
- En planta sótano, preinstalación para split de pared.

## TECHOS EN LAS VIVIENDAS

- Falso techo liso con placa de yeso laminado en toda la planta baja y planta primera, excepto en baño común planta primera, que será cielo raso con lamas registrables de aluminio lacado en blanco. En la planta sótano, será acabado enyesado y pintado.

## PINTURA

- En las viviendas, los techos, paredes y falsos techos, con pintura plástica lisa, previa preparación del soporte, imprimación y dos manos de acabado. Techos de color blanco. Paramentos verticales acabados en un color, blanco.
- En el parking, pintura plástica en techo.

## EQUIPAMIENTO DE COCINA

- Cocina amueblada con muebles altos y bajos. Color a elegir entre opciones presentadas por el promotor
- Encimera y frontales en color a elegir entre opciones presentadas por el promotor
- Electrodomésticos incluidos: placa de inducción, horno eléctrico, microondas y campana extractora decorativa.
- Fregadero y grifería en cromo.

## BAÑOS

- En baño habitación principal plato de ducha con mampara instalada.
- En otros baños bañera o plato de ducha.
- En baño planta baja, lavabo con bol blanco sobre encimera colgada en madera.
- En baño planta primera, lavabo con mueble colgado.
- En baño suite, lavabo con doble bol blanc sobre encimera colgada en madera.
- Inodoro de porcelana color blanco, con tapa amortiguada.
- Grifería para lavabo, monomando con sistema de ahorro de agua y energético, acabado cromo
- Grifería termostática en bañera y/o ducha.
- Espejo instalado en baños.

## ELECTRICIDAD/TELECOMUNICACIONES/DATOS

- Las viviendas se entregan con instalación de luminarias empotradas tipo led en recibidor, pasillos, baños y cocina.
- Las terrazas estarán dotadas de iluminación con dos luminarias.
- Preinstalación eléctrica en garaje para punto de carga de vehículo eléctrico.
- Preinstalación sistema solar fotovoltaico.
- Videoportero.
- Instalación de toma RJ45 cat.6 y TV/SAT en dormitorios, cocina y sala de estar.
- Instalación de toma USB en dormitorios y cocina.

## GARAJE

- Puerta acceso exterior al garaje motorizada con mando.
- Pavimento de sótanos con mortero epoxy coloreado.
- Ventilación natural y extintor.