



Rambla Nova



Escala gràfica 0 1m 2m 3m 5m

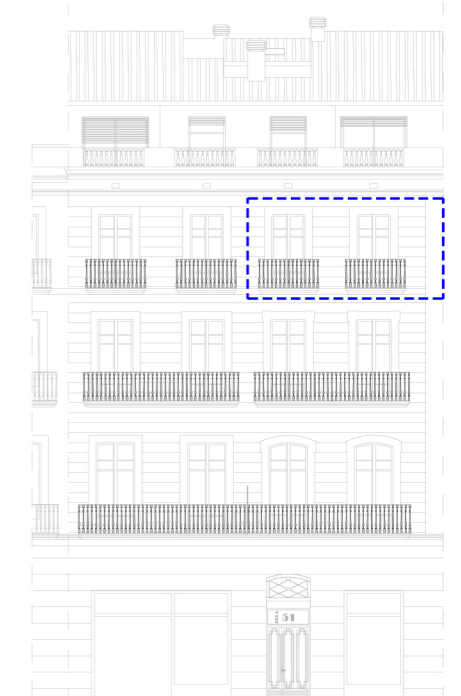


Superfícies Útils

1. rebedor	3,03 m <sup>2</sup>
2. pas 1	5,87 m <sup>2</sup>
3. estar -menjador-cuina	30,45 m <sup>2</sup>
4. habitació 1	12,35 m <sup>2</sup>
5. habitació 2	16,48 m <sup>2</sup>
6. habitació 3	14,21 m <sup>2</sup>
7. bany 1	4,37 m <sup>2</sup>
8. aseo	2,43 m <sup>2</sup>
9. dutxa	1,00 m <sup>2</sup>
10. balcó Rambla 1	1,00 m <sup>2</sup>
11. balcó Rambla 2	1,00 m <sup>2</sup>

Superfície Construïda: 105,24m<sup>2</sup>

Part proporcional de zones comuns: 9,29m<sup>2</sup>



FAÇANA PRINCIPAL 0 1m 2m 3m 5m



ARQUITECTURA XAVIER CLIMENT

REHABILITACIÓ D'EDIFICI PLURIFAMILIAR ENTRE MITGERES

Rambla Nova núm.51, TARRAGONA

DISTRIBUCIÓ HABITATGE PLANTA 3<sup>a</sup> A

