



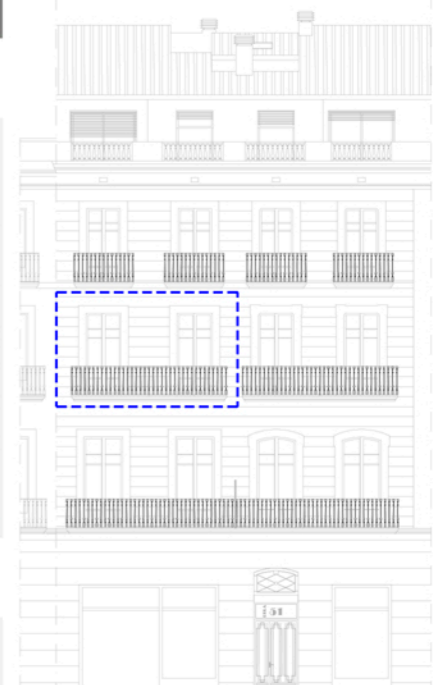
Rambra Nova



Superfícies Útils

1. rebedor	4,77 m <sup>2</sup>
2. pas 1	4,20 m <sup>2</sup>
3. pas 2	1,78 m <sup>2</sup>
4. estar - menjador-cuina	31,23 m <sup>2</sup>
5. habitació 1	11,17 m <sup>2</sup>
6. habitació 2	16,91 m <sup>2</sup>
7. habitació 3	16,85 m <sup>2</sup>
8. bany 1	4,20 m <sup>2</sup>
9. bany 2	2,82 m <sup>2</sup>
10. aseó	2,56 m <sup>2</sup>
11. dutxa	1,30 m <sup>2</sup>
12. balcó Rambla	2,93 m <sup>2</sup>
13. terrat posterior	10,13 m <sup>2</sup>
<b>Superfície Construïda:</b>	<b>110,67m<sup>2</sup></b>
<b>Part proporcional de zones comuns:</b>	<b>9,29m<sup>2</sup></b>

Escala gràfica 0 1m 2m 3m 5m



FAÇANA PRINCIPAL 0 1m 2m 3m 5m



ARQUITECTURA XAVIER CLIMENT

REHABILITACIÓ D'EDIFICI PLURIFAMILIAR ENTRE MITGERES

Rambra Nova núm.51, TARRAGONA

DISTRIBUCIÓ HABITATGE PLANTA 2<sup>a</sup> B