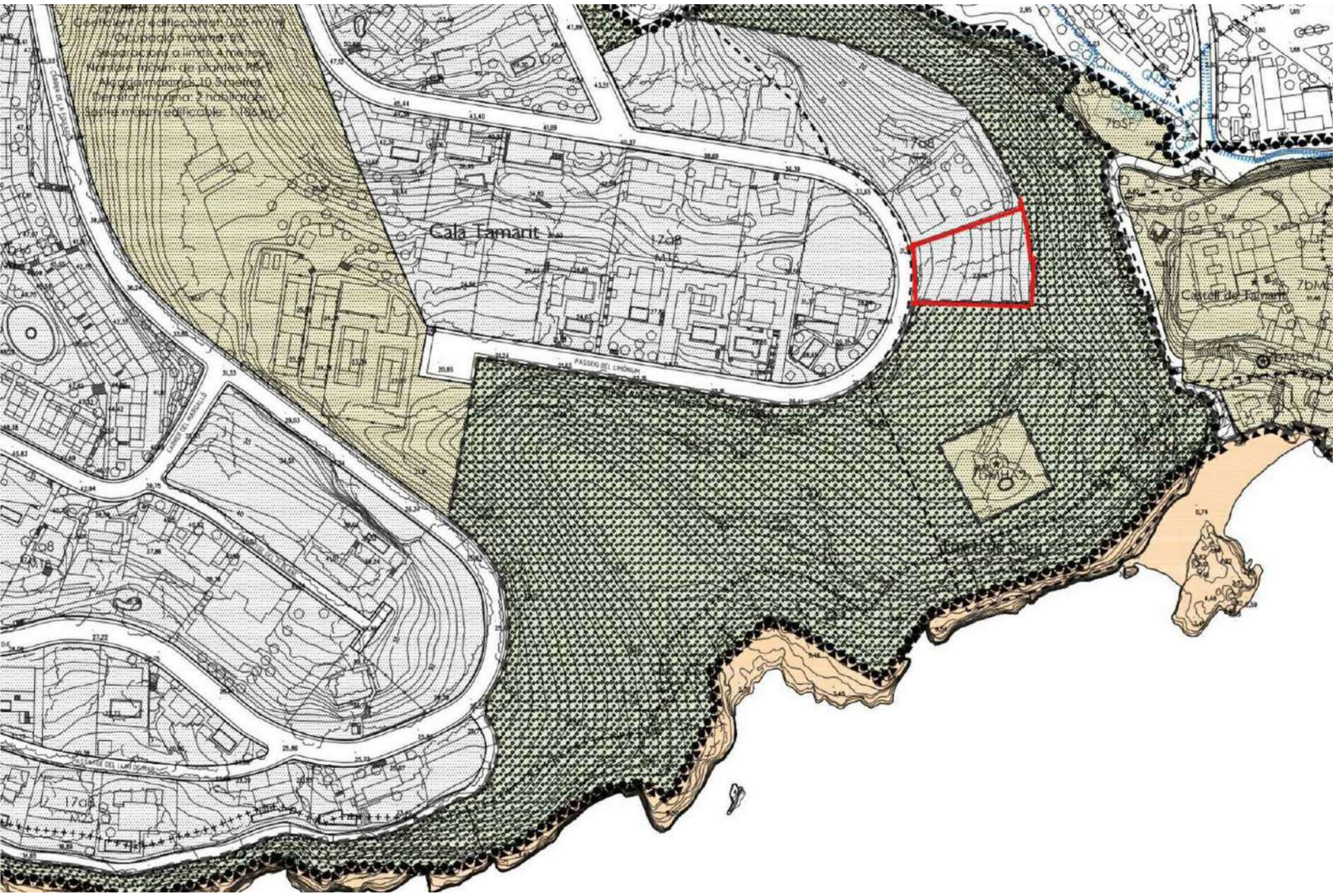


Superfície de soler: 22,710m<sup>2</sup>  
Coeficient d'edificabilitat: 0,35 m/m<sup>2</sup>  
Occupació màxima: 8%  
Separacions a límits: 4 metres  
Nombre màxim de plantes: 20  
Alçada màxima: 10,5 metres  
Densitat màxima: 2 habitadors  
Sòl no planificable: 1,92m<sup>2</sup>



Cala Tamarit

Castell de Tamarit

1708

C/74