

Memoria de Calidades

Altísimas calidades en materiales y acabados.

Calefacción y Climatización

Tu casa dispondrá de un sistema de climatización mediante bomba de calor de la vivienda de alta eficiencia energética, con conductos de impulsión por falsos techos y sistema tipo Airzone o similar para las distintas dependencias. Los equipos exteriores estarán situados en la cubierta comunitaria y los interiores en el techo de uno de los cuartos de baño. Los equipos de climatización que tendrá tu casa serán de marca Fujitsu, Daikin o similar.

Acústica

El aislamiento acústico incorporado en cada una de las soluciones constructivas entre viviendas y entre viviendas y zonas comunes se ha cuidado especialmente para que en tu casa disfrutes de un alto nivel de confort, cumpliendo el Código Técnico de la Edificación.

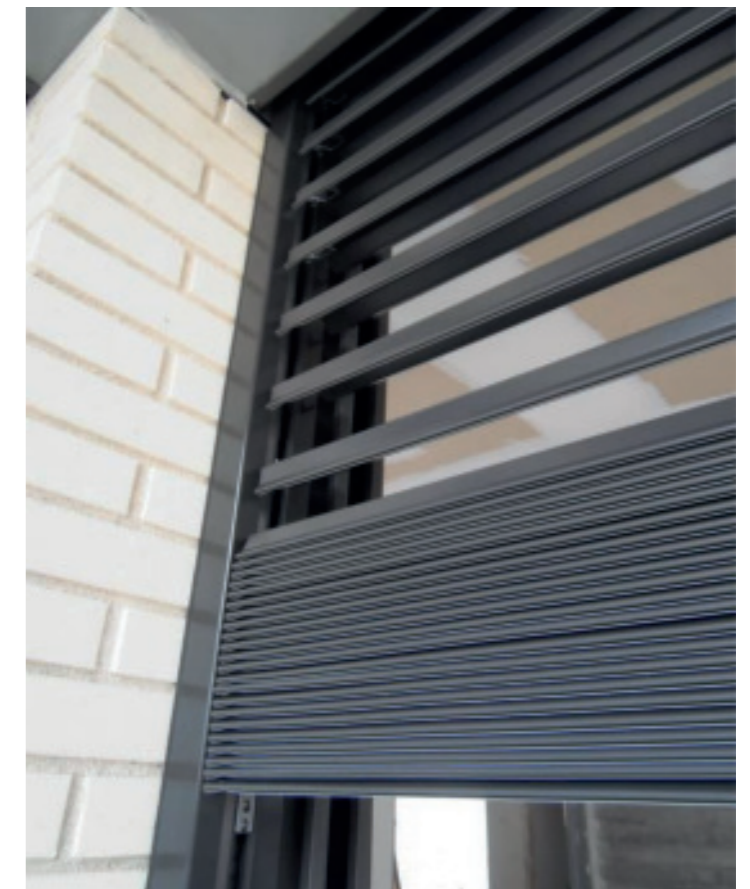
Acristalamiento

Las carpinterías cuentan con doble acristalamiento con vidrio laminar en cara exterior y cámara de aire deshidratado, para aislamiento tanto térmico como acústico. El conjunto de carpintería exterior y acristalamiento asegura el cumplimiento del Código Técnico de la Edificación, concretamente del Documento Básico Ahorro de Energía y el de Protección frente al Ruido Iluminación.

Los espacios de tu casa disfrutan de luz natural a través de grandes ventanales.

Carpintería exterior

Las carpinterías serán de aluminio anodizado, con rotura de puente térmico y apertura corredera, abatible u oscilobatiente según casos. Además, dispondrán de un sistema de oscurecimiento mediante persianas en los dormitorios de accionamiento motorizado.



**Agua caliente sanitaria**

La producción de agua caliente será mediante caldera de gas mural estanca. Instalación de aerotermia.

Fontanería y sanitarios

Resolvemos la red de abastecimiento de agua con polietileno reticulado. Tu baño irá dotado de aparatos sanitarios en porcelana vitrificada en blanco, de diseño actual, marca Roca o similar. Inodoros suspendidos que contarán con mecanismo de ahorro de agua. Los platos de ducha serán de grandes dimensiones. La red de bajantes y desagües se realizará en PVC, cumpliendo las instrucciones del Código Técnico de la Edificación, concretamente del Documento Básico de Salubridad.

Revestimientos de cuartos de baño

Tus baños serán ambientes diseñados con las últimas tendencias, combinando revestimientos cerámicos/ pétreos de primera calidad y pintura, el material será de Porcelanosa, Marazzi o similar.

Electricidad

La instalación eléctrica será empotrada en las viviendas y estará dotada con mecanismos de primera calidad, JUNG LS 990, Ola de Niessen o similar cumpliendo con el Reglamento Electrotécnico de Baja Tensión, así como con las normas de la Compañía Suministradora.

Las terrazas dispondrán de tomas de corriente estancas.

Telecomunicaciones

Tendrás tomas de telecomunicaciones en salón y dormitorio principal.

Instalación de TV por cable. Tu casa también dispondrá de antena colectiva para la captación de canales estándar y satélite. Instalación de video portero de acceso a las casas.

Solados laminados de madera

Tu casa dispondrá de solado mediante tarima flotante en toda la vivienda, de L'Antic Colonial o similar. La terraza llevará solería de piedra natural y composite tipo madera según diseño con acabado apto para exteriores.

Pinturas

El resto de paramentos verticales y horizontales de tu casa serán de yeso laminado e irán terminados con pintura plástica lisa.

Carpintería interior

La puerta de entrada a tu casa es acorazada, con acabado barnizado en cara exterior y siguiendo por el interior la estética del resto de puertas de tu vivienda.

Carpintería interior lisa, altura suelo-techo, con detalles de decoración mínimos, para crear unos espacios limpios, elegantes y atemporales, tapajuntas rectos y accesorios cromados.

Armarios

Tus armarios empotrados van forrados en su interior, con balda de separación de maletero y barra de colgar. Además, irán provistos de cajonera y pantalonera en dormitorio principal.

Cimentación

La cimentación de tu casa se ha proyectado con elementos de hormigón hasta la profundidad necesaria según estudio geotécnico.



**Cubiertas**

El edificio tendrá un sistema de cubiertas planas, con aislamiento térmico de poliestireno extruido sobre viviendas, solado para conservación en zonas de instalaciones y acabado en materiales de máxima calidad antideslizante en las zonas privativas para disfrute de los propietarios.

Fachadas

Tu casa dispondrá de la fachada original rehabilitada con un revestimiento de ladrillo caravista, aislada térmicamente y trasdosado interior de yeso laminado.

Optimizamos la sensación térmica, la eficiencia del aislamiento y la protección a la humedad, minimizando los costes energéticos. Sostenibilidad y responsabilidad superando los estándares de Código Técnico de la Edificación.

Zonas comunes

Prestaciones como amaestramiento de llaves para óptima gestión de accesos y videoportero. Sistemas eficientes de iluminación con sectorizaciones inteligentes y detección de presencia. Escaleras y descansillos en acabados de calidad integrada en el conjunto.

Ascensor

Tu casa dispondrá de ascensor marca Schindler o similar de última tecnología con sistema de maniobra selectiva en bajada, cabina decorada y puertas en acero inoxidable o lacadas según D.F. en todas las plantas del edificio.

Iluminación

Los espacios de tu casa disfrutan de luz natural a través de grandes ventanales.

