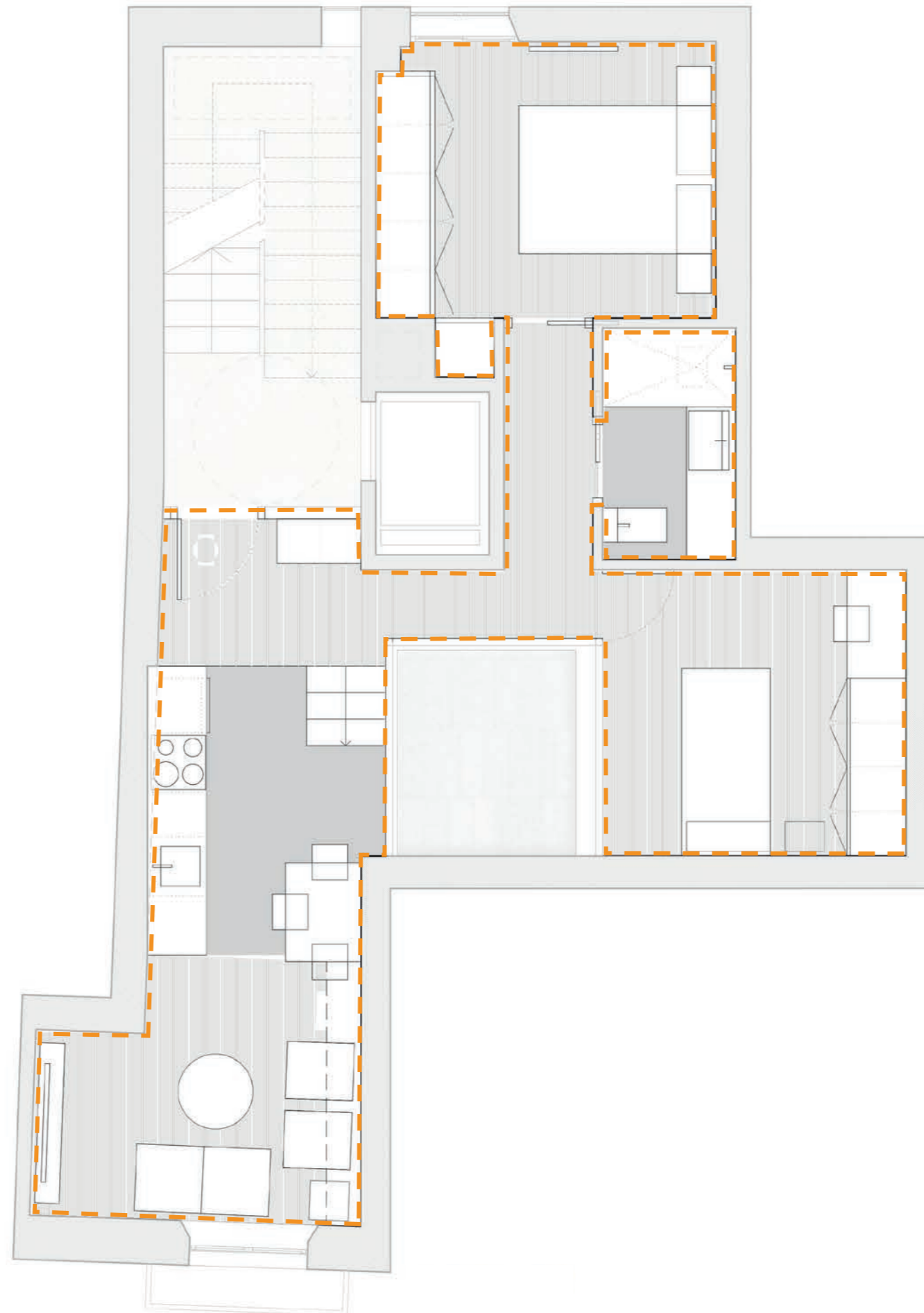


Segunda Planta



Planta Segunda Sup Útil En m²

01 COCINA	6,1m ²
02 SALÓN	8m ²
03 PASILLO	3,75m ²
04 HABITACIÓN	8,9m ²
05 BAÑO	3,15m ²
06 HABITACIÓN 2	9,95m ²
07 ACCESO	3,25m ²

Sup Útil P1 43,1m²

Sup. Construida Ppia 63,28m²

Sup. zz.cc. 17,53m²

Sup. Construida Total Vivienda 80,81 m²



E:1/50