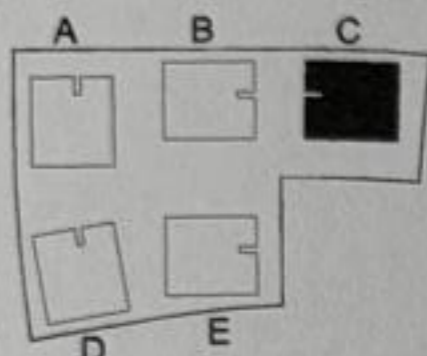
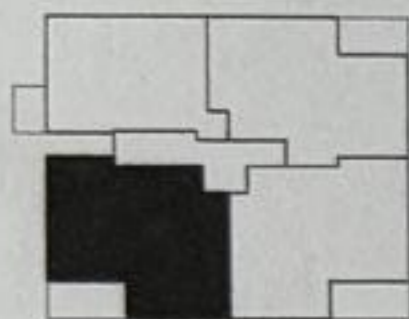


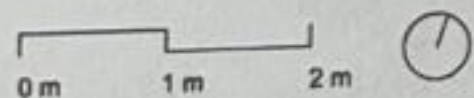
VOLPELLERES HOMES
SANT CUGAT DEL VALLÈS (BARCELONA)

PUERTA 4 / P1 / ESC C



	s. útil	int/ext
1. Estar + comedor	21.40 m ²	int
2. Habitación principal	14.53 m ²	int
3. Habitación secundaria 1	8.13 m ²	int
4. Habitación secundaria 2	9.58 m ²	int
5. Baño principal	3.97 m ²	int
6. Baño secundario	6.07 m ²	int
7. Cocina	10.02 m ²	int
8. Distribuidor 1	4.31 m ²	int
9. Distribuidor 2	2.61 m ²	int
10. Terraza	9.89 m ²	ext

Superficie útil interior	80.62 m ²
Superficie útil total	90.51 m ²
Superficie construida	95.49 m ²



Construimos casas pensando en personas.

NOTA: El presente plano no es definitivo, ya que ha sido elaborado conforme al Proyecto Básico del Edificio y, por tanto, Neinor Homes se reserva la facultad de incluir las modificaciones necesarias por exigencias técnicas y/o jurídicas u ordenadas por cualesquiera administraciones u organismos públicos, ajustándolo en todo caso al Proyecto de Ejecución. Los elementos accesorios (por ejemplo, el mobiliario, incluido el de la cocina), son meramente ilustrativos. Las superficies expresadas son aproximadas, pudiendo experimentar modificaciones por razones de índole técnicas y/o legal en el desarrollo de la ejecución de las obras.