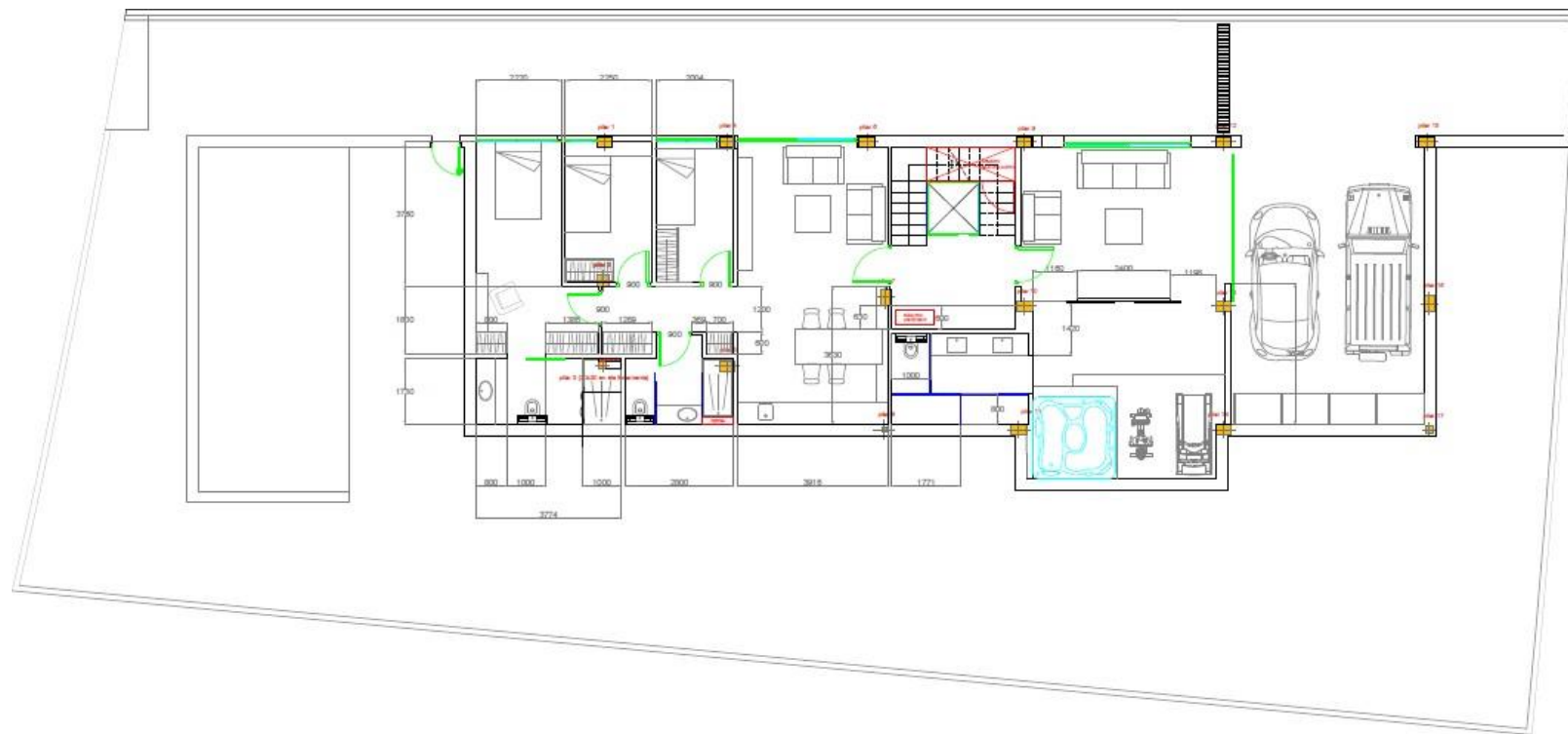




MATERIALES Y ACABADOS

- Piscina con Pool valet, iluminación, auto limpiable, electrolisis salinas y bancada de jacuzzi.
- Ascensor hidráulico Thyssen de acero inoxidable protegido por cristal.
- Persianas graduables y motorizadas de la marca Schüco excepto la planta -1.
- Cristales PS9 en toda la casa.
- Barra volumétricas de seguridad y cámaras.
- Suelo radiante y bomba de aire acondicionado.
- Aspiración centralizada.
- Domótica selecciona zonas, cada estancia es individual y controla la temperatura, iluminación, subida y bajada de persianas, hilo musical.
- Suelos de baños, cocinas, planta baja y planta -1 de porcelanato mate, baldosas de 70x70 de color camel.
- Suelos de planta 1 y escaleras de parquet de madera maciza de roble mate
- Baños con mamparas de cristal y alicatados con baldosas antihumedad.
- Silestone en cocinas y baños a excepción de suite matrimonio que es de Corian
- Electrodomésticos de la marca Siemens.
- Todas las puertas de la casa son de madera maciza de roble y la puerta de la entrada revestida de madera de IPE.
- Barandillas de toda la casa son de acero inoxidable.

PLANO PLANTA -1



PLANTA -1

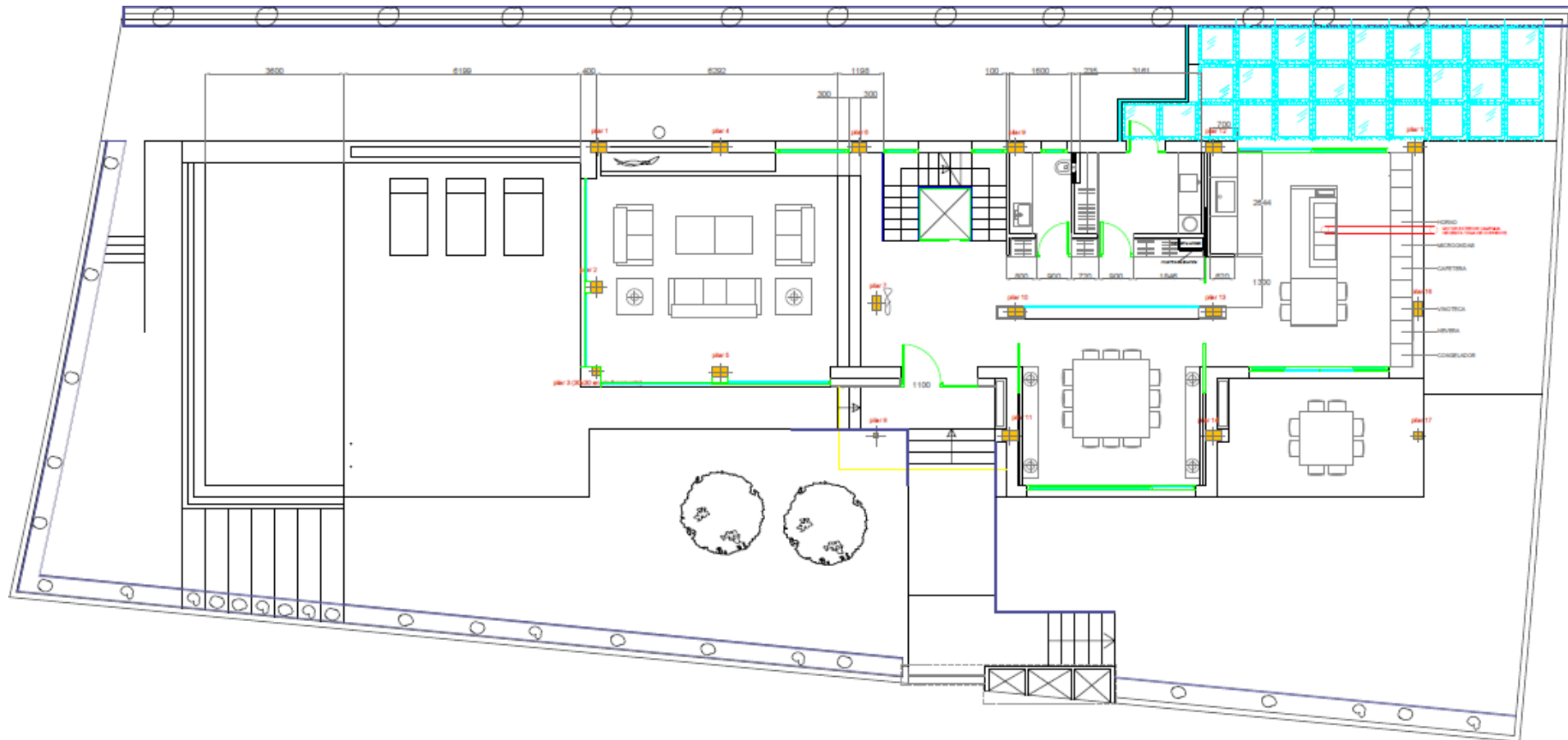
- Planta de 161,69 m2 muy luminosa y con vistas a un graffiti muy isleño.
- Apartamento totalmente independiente de 90m2. En esta estancia hay un salón comedor y cocina totalmente equipada con vitro cerámica, horno de vapor, microondas, lavavajillas, nevera y lavadora.

Dos habitaciones con un baño compartido y una suite.

Los dos baños están acondicionados para personas mayores con barras de seguridad y wc para limpieza personal.

- Una zona de relax con un jacuzzi para 6 personas revestido de madera de Ipe, con una tarima de madera de Ipe de 3x4 y un tatami de simil piel blanca. Un baño con dos columnas de ducha masaje y un tocador doble.
- Zona de lectura, juegos, películas
- Zona de uso para gym o garage para 2 coches y 2 motos.
- Zona de máquinas.
- Suelo radiante en toda la planta y bomba de aire acondicionado.
- Domótica
- Wifi
- Hilo musical
- Cámaras de seguridad
- Llega el ascensor.
- Esta estancia es ideal para familias que tiene que alojar a sus padres por necesidades de cuidados asistidos por una empleada de hogar, independencia de un mayor de edad o alojamiento de visitas y familiares temporalmente.

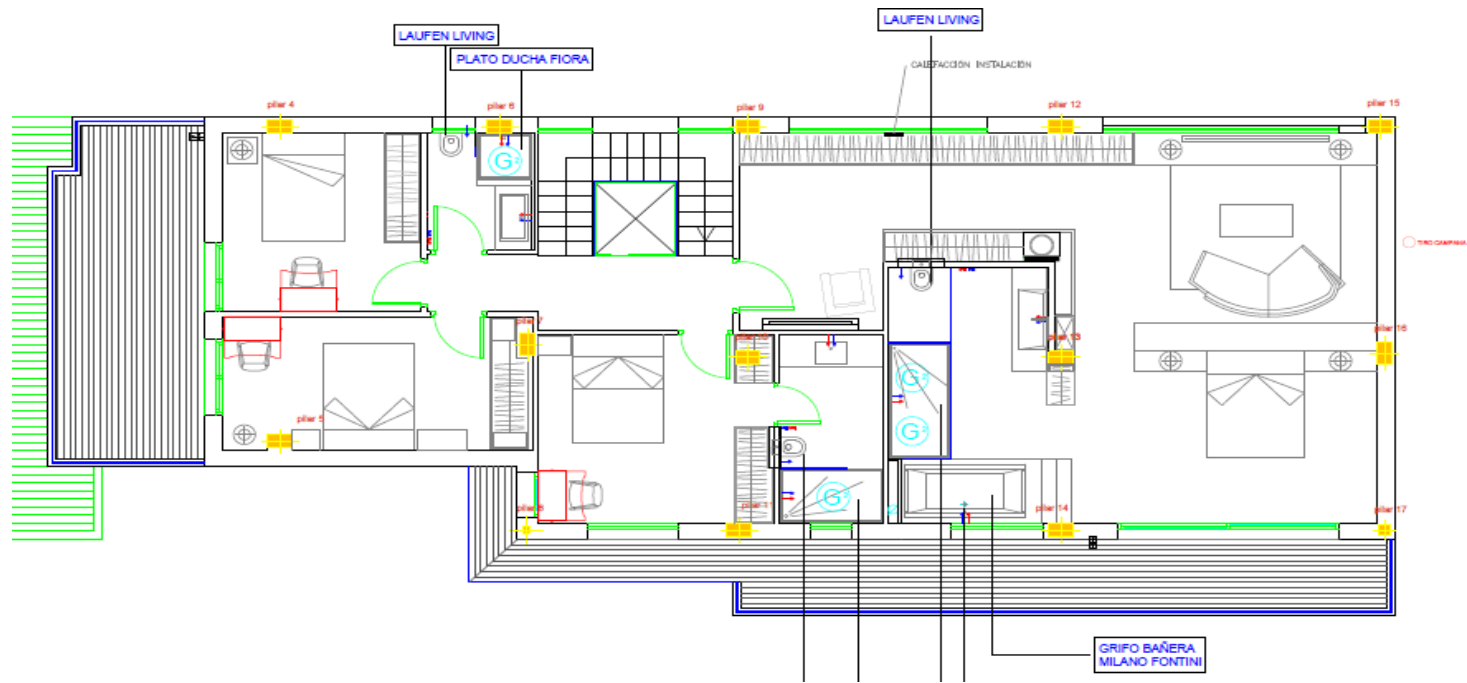
PLANO PLANTA BAJA



PLANTA BAJA

- Planta de 201,25 m² de los cuales 43,73m² son terraza y piscina.
- Salón con vista y salida directa al jardín, la piscina y zona chill out.
- Ascensor hidráulico visto desde todas las plantas recubierto de cristal.
- Comedor con vistas al jardín y dos grandes ventanales, uno de ellos corredero para acceso al jardín japonés. Dispone de una mesa de 2x2 capacidad de 12 comensales, espacio abierto y en caso de privacidad lo cierran dos puertas correderas de cristal y madera maciza de roble.
- Baño de cortesía
- Zona de máquinas de lavado y secado de ropa.
- Cocina totalmente equipada con electrodomésticos siemens integrados, lavavajillas, horno, nevera, congelador, cafetera, microondas, vitro ceramica y planchajaponesa. Isla de cocina con tarima de madera Ipe con zona de cocinar y parte para comer. Grandes ventanales correderos de acceso al jardín.
- Comedor exterior con armarios y suelo de madera Ipe con vistas al abeto de 3 m.
- Zona de suelo alicatado para tendido de ropa y zona de barbacoa.
- Toda la planta de suelo de porcelanato mate baldosas de 70x70 color camel.
- Temperatura de la planta es de suelo radiante y aire acondicionado
- Hilo musical en toda la planta independiente por zonas.
- Domótica por estancias de iluminación, temperaturas, subida y bajada de persiana

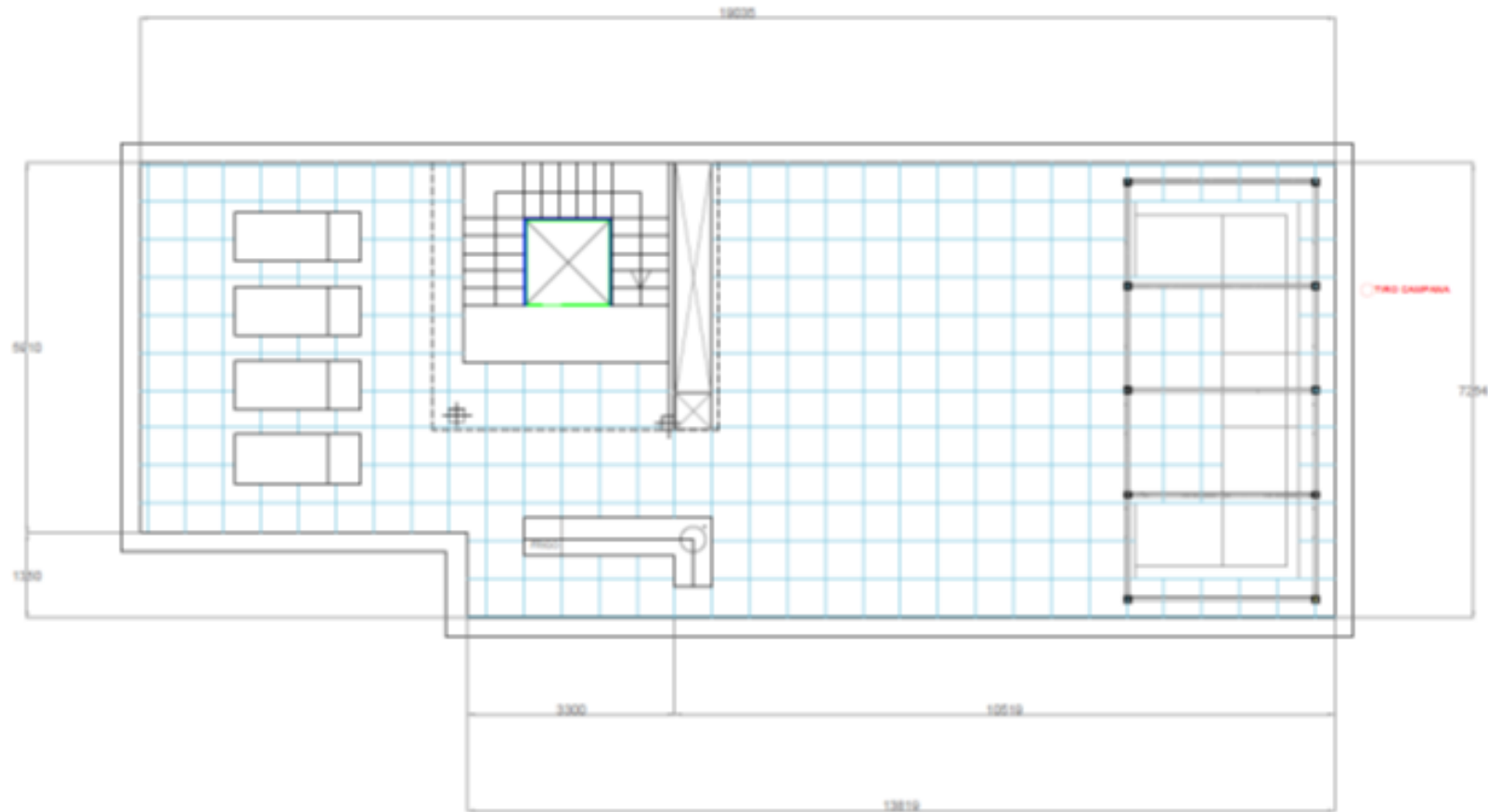
PLANO PLANTA PRIMERA



PLANTA PRIMERA

- Planta de 147,11m²
- Suite matrimonial con zona de despacho, lectura o relax. Gran vestidor de muebles lacados blanco. Bañera revestida de madera maciza de roble mate. Dos duchas con mamparas de cristal, wc sostenido, tocador de corian blanco. Toda la suite tiene suelo de parquet macizo de roble mate. Dos amplias ventanas correderas con vistas al parque y salida a terraza privada.
- Suite con vistas al parque de Collserola y salida a terraza. Baño con ducha y mampara de cristal y ventana al parque.
- Dos habitaciones con baño completo compartido y ambas salida a la terraza lado piscina y vistas al parque de Collserola.
- Toda la planta tiene el suelo de parquet de roble macizo, suelo radiante, aire acondicionado, hilo musical, domótica, wifi y conexión a tv.

TERRAZA PARTE DE ARRIBA



Terraza con pavimento antideslizante, zona chill out con conexiones electricas, barra de bar de Ipe y sobre de acero inoxidable con preinstalación de agua y luz para nevera, lavavajillas y barbacoa.

Zona de solarium con instalación de toma de agua para ducha.

