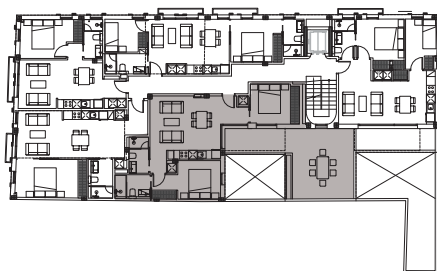
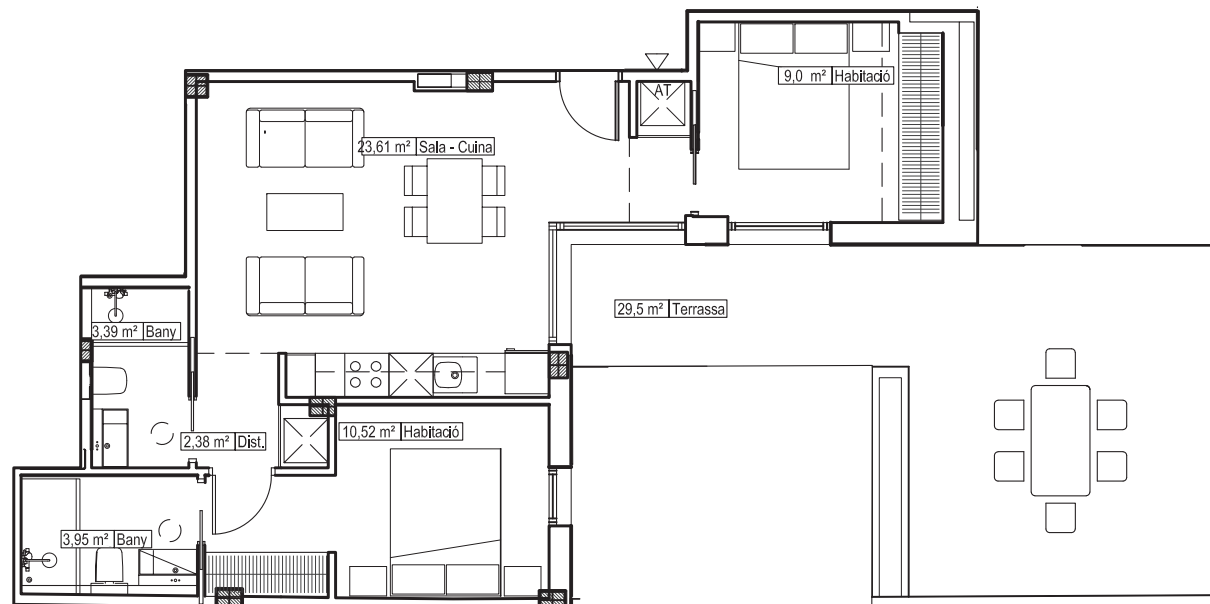


Superficie Construida: 60,71 m<sup>2</sup>  
Superficie Útil: 51,30 m<sup>2</sup>  
Superficie Terraza: 29,50 m<sup>2</sup>  
Superficie Total: 90,21 m<sup>2</sup>

2 Habitaciones  
2 Baños  
Sala - Comedor - Cocina  
Terraza



\*Las dimensiones, las superficies, las imágenes y la estructura son aproximadas y sujetas a las variaciones y tolerancias normales debidas a la construcción. Nos reservamos el derecho de cualquier modificación debido al cumplimiento de normativa y obtención de permisos.