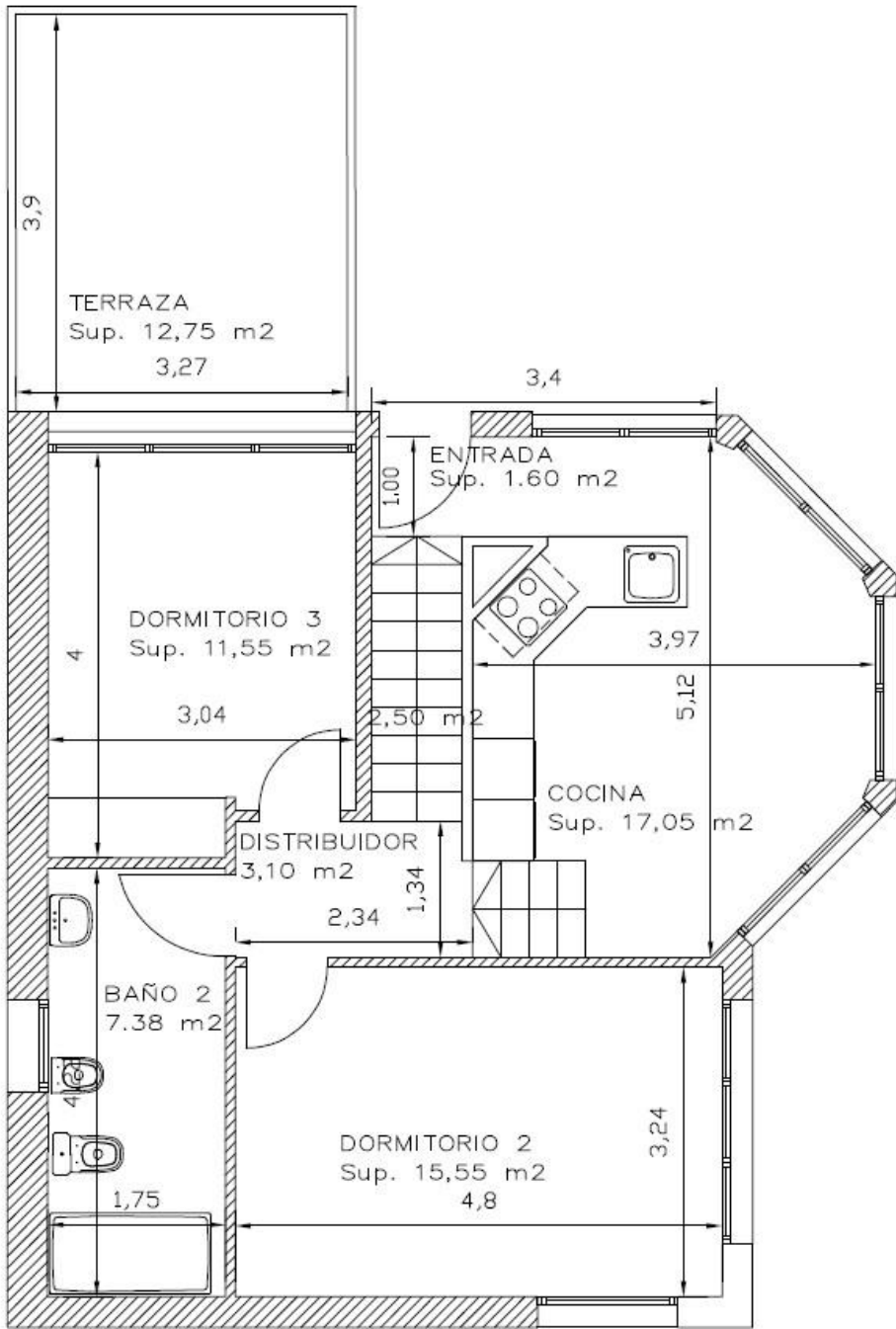


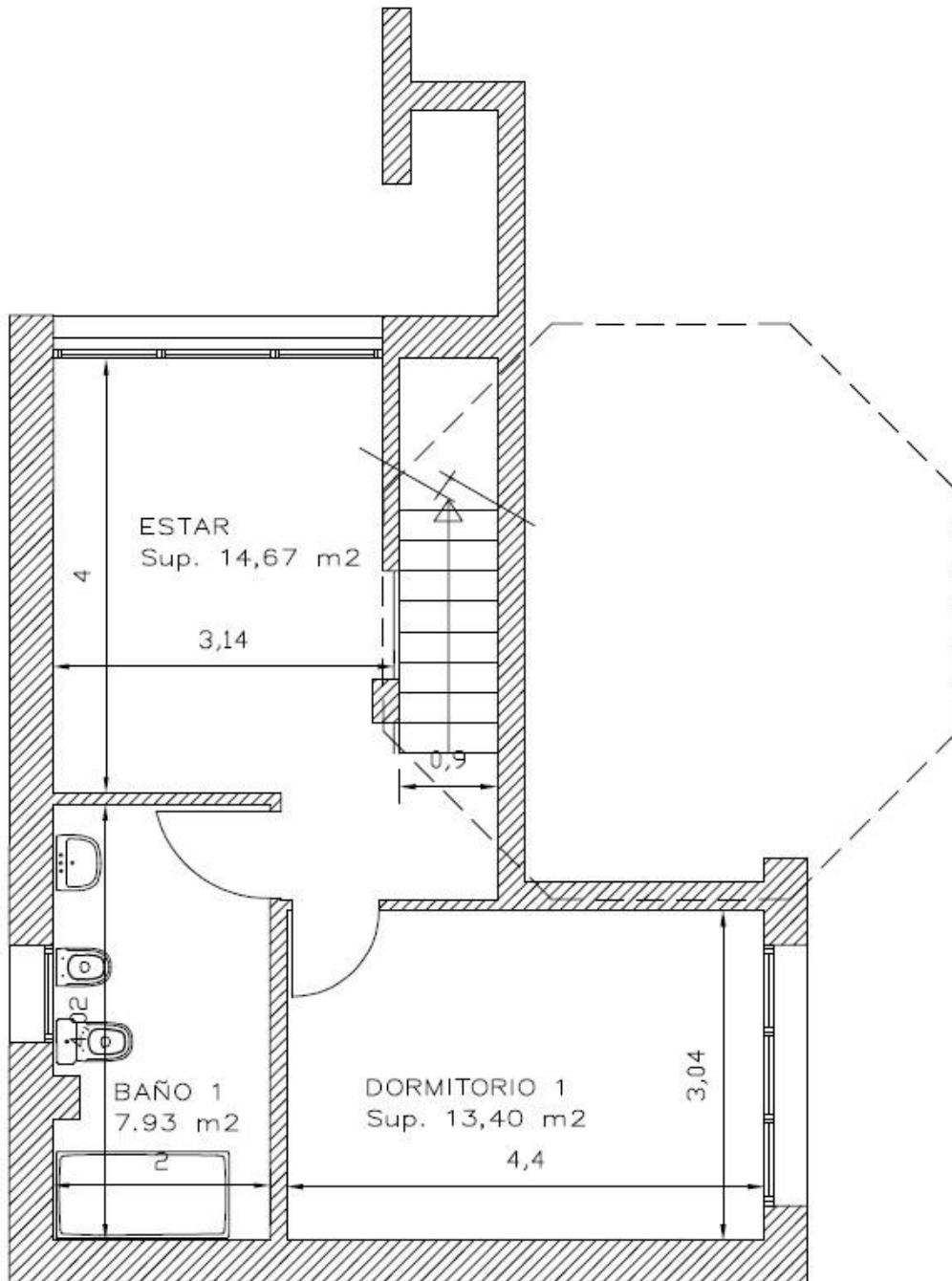
PLANTA BAJO-CUBIERTA. VIVIENDA

SUPERFICIE ÚTIL VIVIENDA	16,26 m <sup>2</sup>
ESCALERA	3,20 m <sup>2</sup>
TERRAZA	40,65 m <sup>2</sup>
SUPERFICIE BAJO-CUBIERTA	60.11 m <sup>2</sup>



PLANTA BAJA. VIVIENDA

SUPERFICIE ÚTIL VIVIENDA	56,23 m <sup>2</sup>
ESCALERA	2,50 m <sup>2</sup>
TERRAZA	12,75 m <sup>2</sup>
<b>SUPERFICIE PLANTA BAJA</b>	<b>71,48 m<sup>2</sup></b>



PLANTA SEMISÓTANO.

SUPERFICIE ÚTIL SEMISÓTANO

36,00 m<sup>2</sup>