

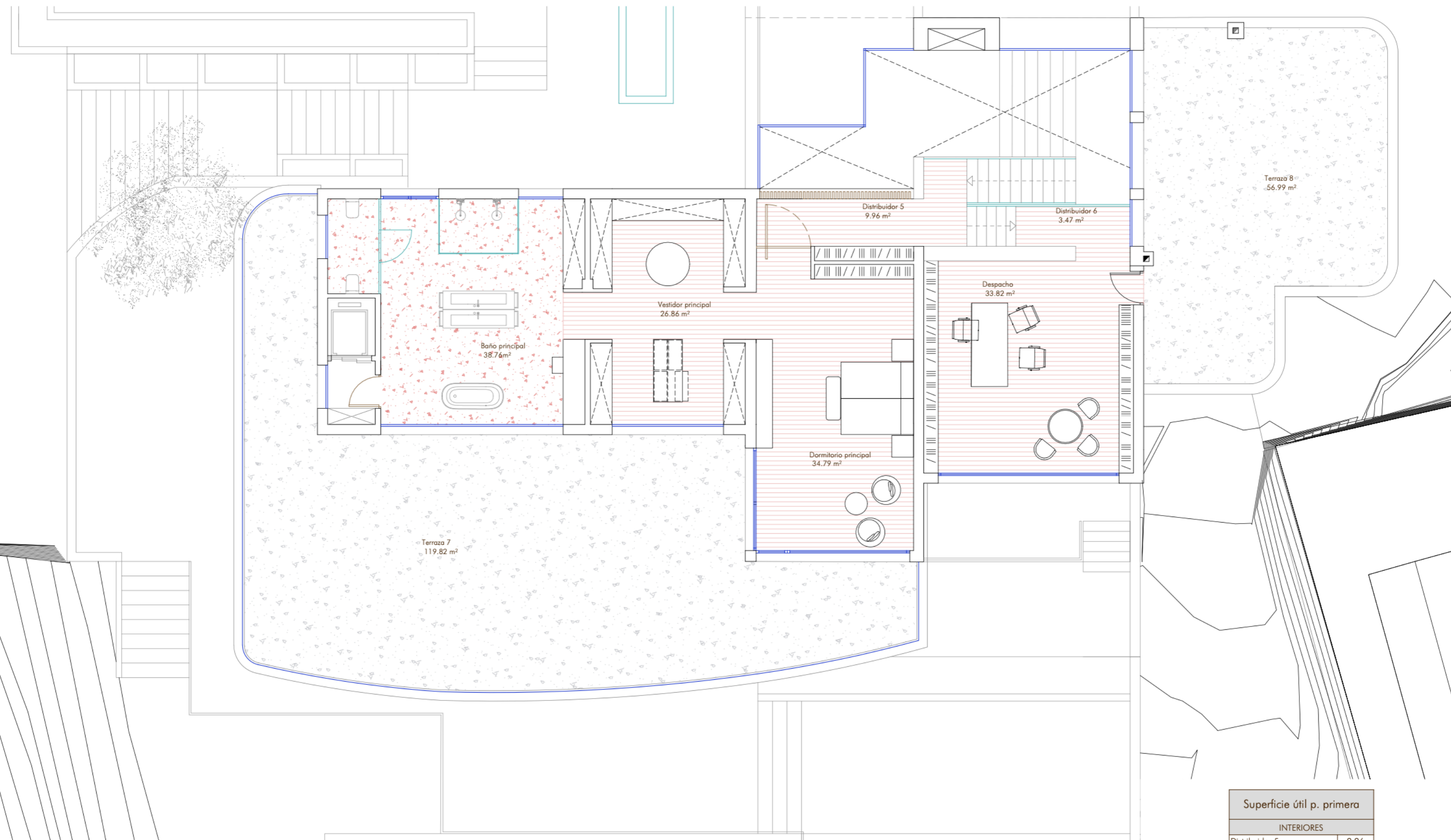
PLANTA SÓTANO



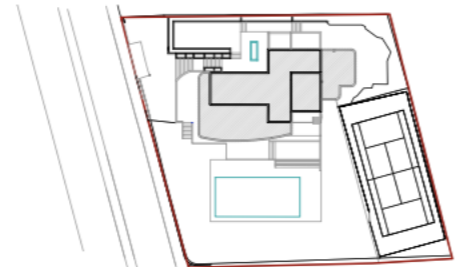
- SUPERFICIE ÚTIL INTERIOR: Superficie útil aproximada de espacios interiores, sin incluir tendedero, terrazas, estancias cubiertas en solárium y jardineras.
- SUPERFICIE ÚTIL EN PLANTA: Suma de superficies pisables (perimetrales interiores) de cada estancia (incluyendo el 100% de la superficie útil de las estancias cubiertas en el solárium), incluyendo el tendedero (ya sea en planta o en solárium), incluyendo el 100% de las terrazas cubiertas (incluyendo las jardineras).
- SUPERFICIE TOTAL SIN TERRAZAS: Superficie perimetral exterior de la vivienda (incluido el tendedero, ya sea en planta o en solárium e incluyendo las superficies cubiertas en solárium), más la parte proporcional de las zonas comunes.
- SUPERFICIE CONSTRUIDA DE TERRAZAS EN PLANTA: Superficie perimetral exterior de las terrazas cubiertas y descubiertas traseras y delanteras en la planta de la vivienda, incluyendo las jardineras.
- SUPERFICIE TOTAL CON TERRAZAS: Suma de las superficies TOTAL SIN TERRAZAS EN PLANTA y de CONSTRUIDA DE TERRAZAS EN PLANTA.

	PLANTA	BAÑOS	DORMITORIOS
	SÓTANO	2	0
SUPERFICIES ÚTILES			
SUPERFICIE ÚTIL INTERIOR	303.80 m ²		
SUPERFICIE ÚTIL GARETA DE VIGILANCIA	3.49 m ²		
SUPERFICIE ÚTIL GARAJE 2 EXT.	44.47 m ²		
SUPERFICIE ÚTIL TOTAL EN PLANTA	351.77 m²		
SUPERFICIES CONSTRUIDAS			
SUPERFICIE CONSTRUIDA INTERIOR	398.45 m ²		
SUPERFICIE CONSTRUIDA TERRAZAS CUBIERTAS	52.84 m ²		
SUPERFICIE CONSTRUIDA TERRAZAS DESCUBIERTAS	---		
SUPERFICIE CONSTRUIDA TOTAL SIN TERRAZAS	398.45 m²		
SUPERFICIE CONSTRUIDA TOTAL CON TERRAZAS	451.29 m²		

Superficie útil sótano	
INTERIORES	
Garaje 1	44.43
Cuarto caldera	6.02
Despena	14.53
Distribuidor 1	7.60
Lavandería	10.87
Bar/Salón	69.66
Sala Cine	19.03
Hall 1	35.59
Gimnasio	14.09
Zona Jacuzzi	26.41
Distribuidor 2	12.58
Sauna	9.34
Baño 5	4.54
Baño 6	8.09
Armario	6.09
Bodega	8.18
Tendedero	6.75
Superficie útil total interior	303.80
EXTERIORES	
Garita de vigilancia	3.49
Garaje 2	44.47
Superficie útil total exterior	47.97
TOTAL PLANTA SÓTANO	351.77



PLANTA PRIMERA



- SUPERFICIE ÚTIL INTERIOR: Superficie útil aproximada de espacios interiores, sin incluir tendedero, terrazas, estancias cubiertas en solarium y jardineras.
- SUPERFICIE ÚTIL EN PLANTA: Suma de superficies pisables (perimetrales interiores) de cada estancia (incluyendo el 100% de la superficie útil de las estancias cubiertas en el solarium), incluyendo el tendedero (ya sea en planta o en solarium), incluyendo el 100% de las terrazas cubiertas (incluyendo las jardineras).
- SUPERFICIE TOTAL SIN TERRAZAS: Superficie perimetral exterior de la vivienda (incluido el tendedero, ya sea en planta o en solarium e incluyendo las superficies cubiertas en solarium), más la parte proporcional de las zonas comunes.
- SUPERFICIE CONSTRUIDA DE TERRAZAS EN PLANTA: Superficie perimetral exterior de las terrazas cubiertas y descubiertas traseras y delanteras en la planta de la vivienda, incluyendo las jardineras.
- SUPERFICIE TOTAL CON TERRAZAS: Suma de las superficies TOTAL SIN TERRAZAS EN PLANTA y de CONSTRUIDA DE TERRAZAS EN PLANTA.

PLANTA	BAÑOS	DORMITORIOS
PRIMERA	1	1

SUPERFICIES ÚTILES	
SUPERFICIE ÚTIL INTERIOR	147.65 m ²
SUPERFICIE ÚTIL TERRAZAS CUBIERTAS	--
SUPERFICIE ÚTIL TERRAZAS DESCUBIERTAS	176.81 m ²
SUPERFICIE ÚTIL TOTAL EN PLANTA	324.46 m²

SUPERFICIES CONSTRUIDAS	
SUPERFICIE CONSTRUIDA INTERIOR	185.48 m ²
SUPERFICIE CONSTRUIDA TERRAZAS CUBIERTAS	--
SUPERFICIE CONSTRUIDA TERRAZAS DESCUBIERTAS	176.81 m ²
SUPERFICIE CONSTRUIDA TOTAL SIN TERRAZAS	185.48 m²
SUPERFICIE CONSTRUIDA TOTAL CON TERRAZAS	362.29 m²

Superficie útil p. primera	
INTERIORES	
Distribuidor 5	9.96
Baño principal	38.76
Vestidor principal	26.86
Dormitorio principal	34.79
Despacho	33.82
Distribuidor 6	3.47
Superficie útil total interior	147.65
EXTERIORES	
Terraza 7	119.82
Terraza 8	56.99
Superficie útil total exterior	176.82
TOTAL PLANTA PRIMERA	324.47

