

VIVIENDA 8A
PLANTA BAJA



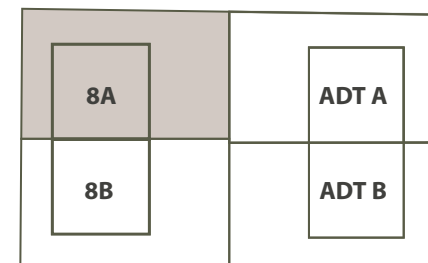
LUCAS FOX
INTERNATIONAL PROPERTIES



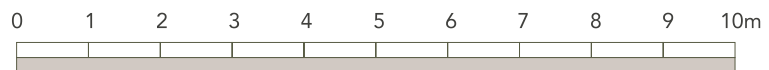
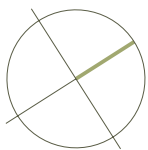
Total superficie útil interior	240,05 m ²
Total superficie útil ext/terraza	95,17 m ²
Total superficie construida	279,57 m ²
Total superficie útil jardín	61,00 m ²
Total superficie de parcela privativa	268,7 m ²

ESPACIOS INTERIORES

① Recibidor	10.60 m ²
② Salón - comedor	42.66 m ²
③ Escalera	4.31 m ²
④ Cocina	16.83 m ²
⑤ Baño	2.38 m ²



VIVIENDA 8A PLANTA BAJA



VIVIENDA 8A

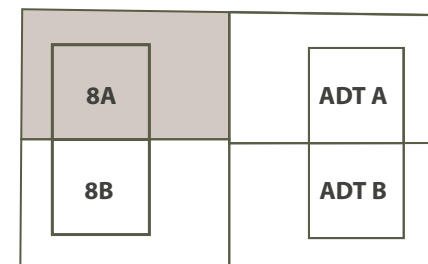
PLANTA PRIMERA

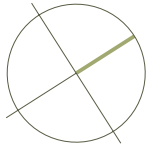


Total superficie útil interior	240 m ²
Total superficie útil ext/terraza	95,17 m ²
Total superficie construida	279,57 m ²
Total superficie útil jardín	61,00 m ²
Total superficie de parcela privativa	266,7 m ²

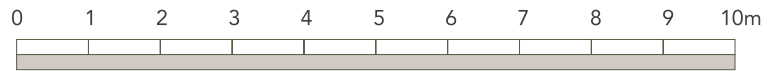
ESPACIOS INTERIORES

① Escalera	2.15 m ²
② Distribuidor	8.46 m ²
③ Dormitorio 1	20.28 m ²
④ Baño 1	5.30 m ²
⑤ Dormitorio 2	14.52 m ²
⑥ Baño 2	4.86 m ²
⑦ Dormitorio 3	14.47 m ²





VIVIENDA 8A PLANTA PRIMERA



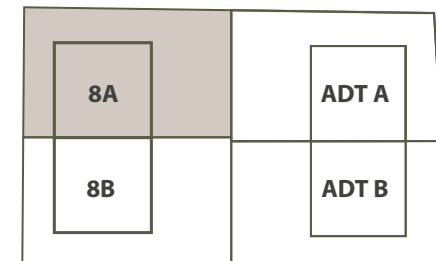
VIVIENDA 8A PLANTA SÓTANO

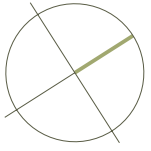


Total superficie útil interior	240,05 m ²
Total superficie útil ext/terraza	95,17 m ²
Total superficie construida	279,57 m ²
Total superficie útil jardín	61,00 m ²
Total superficie de parcela privativa	268,7 m ²

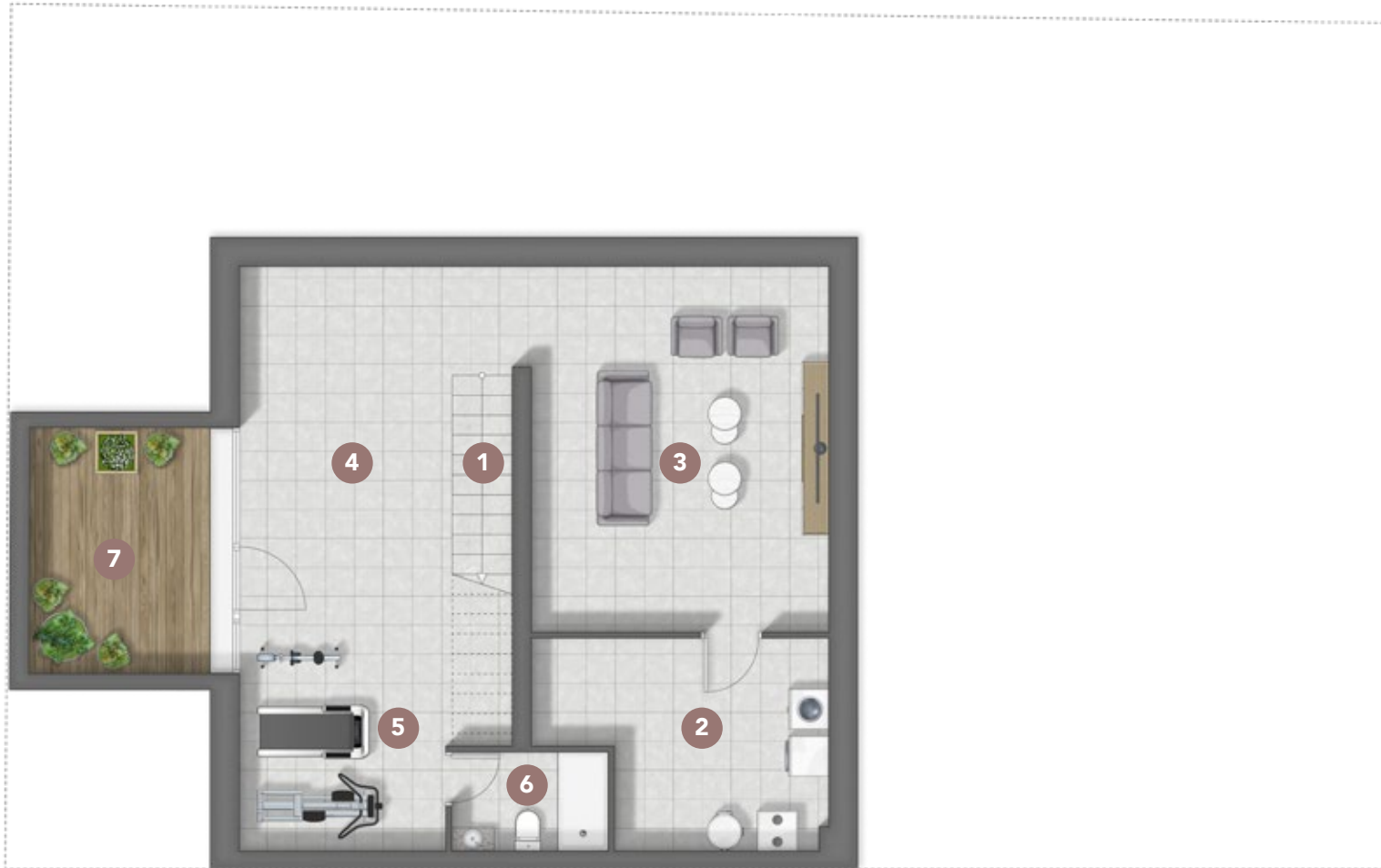
ESPACIOS INTERIORES

① Escalera	2.15 m ²
② Lavadero	12.32 m ²
③ Sala	18.71 m ²
④ Bodega / almacén	24.61 m ²
⑤ Gimnasio	12.76 m ²
⑥ Baño	3.52 m ²
⑦ Patio	11.32 m ²





VIVIENDA 8A PLANTA SÓTANO



MEMORIA DE CALIDADES

CIMENTACIÓN

Zapatas corridas de hormigón armado.

ESTRUCTURA

Muros de carga de hormigón armado y ladrillo de 1 pie macizo.

Forjado de viguetas de hormigón y bovedillas.

Losa vista de hormigón armado sobre planta baja.

CUBIERTAS

Cubierta invertida y plana.

Aislamiento térmico, hidrófugo y acabado en grava.

FACHADA

Muros de hormigón armado visto en planta baja.

Terminación en enfoscado liso blanco en planta alta.

CARPINTERÍA EXTERIOR

Carpinterías de aluminio lacado

CARPINTERÍA INTERIOR

Armarios modulares con puertas abatibles en tableros de melanina, acabado textil de 16mm y frentes lacados en blanco.

TABIQUERÍA

Tabiquería de doble placa de 15mm de yeso laminado sobre estructura metálica de acero galvanizado.

PAVIMENTOS

Planta baja: solado porcelánico rectificado para interior, tarima de madera maciza de cumarú o similar para exterior (zona piscina) y pavimento de hormigón semipulido para resto de suelos exteriores.

Planta primera: pavimento laminado flotante en lamas de madera de roble ascona con base flotante.

COCINA

Electrodomésticos de primeras marcas.

Encimera de cocina de Silestone color blanco con acabado pulido.

Fregadero de acero inoxidable bajo encimera.

BAÑOS

Lavabo cerámico sobre encimera Duravit de color blanco equipado con grifería monomando.

Taza de inodoro de tanque bajo en porcelana sanitaria.

Plato de ducha rectangular extraplano a medida de porcelana sanitaria con fondo antideslizante, grifería termostática mural con acabado cromado.

Bañera exenta Duravit ovalada en baño principal.

Alicatado de baldosas de porcelana en ducha y frizo de 1 metro en el resto de tabiques.

FONTANERÍA Y SANEAMIENTO

Tuberías de polietileno reforzado con control independiente por zonas.

ELECTRICIDAD

Cuadro eléctrico con protecciones de primera calidad.
Video portero electrónico con cámara de acceso a la vivienda.

Interruptores Jung o similar.

TELECOMUNICACIONES

Instalación colectiva de radiodifusión y televisión terrestre y por satélite.

CLIMATIZACIÓN

Sistema de aerotermia que resuelve de modo sostenible el agua caliente sanitaria, la calefacción por suelo radiante y el agua fría para el suelo refrescante.

ILUMINACIÓN

Luminarias circulares de techo de superficie o empotrable para lámpara led
Sistema de encendido y apagado general de la vivienda.
Se incluyen luminarias exteriores.

ESCALERAS

Barandilla tipo vela mediante palastro de 10 mm de espesor, soldada a las zonas de la escalera y terminación pintada.

JARDÍN

Jardín de uso privado.

SOLÁRIUM

Deck de madera cumarú, igual que en el borde de la piscina.

APARCAMIENTO

Suelo de hormigón semipulido, con formación de pendiente y recogida de agua.

PISCINA

Vaso de hormigón gunitado, acabado en gresite de 38x38mm con cloración salina, cuarto depuradora, iluminación.

Instalación eléctrica completa.

NALÓN 08

Los siguientes planos e imágenes no tienen valor contractual y podrán experimentar variaciones por exigencias técnicas, legales, administrativas o a iniciativas de los arquitectos directores de las obras sin que ello implique menoscabo del nivel de calidades. Todo el mobiliario y ajardinamiento es meramente decorativo, no formando parte del proyecto ni de la memoria de calidades del proyecto.