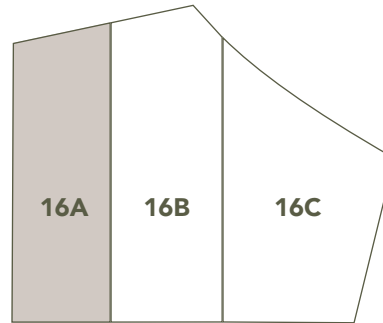


**SUPERFICIES TOTALES**

Total superficie útil interior	236,85 m <sup>2</sup>
Total superficie útil ext/terrazza	104,22 m <sup>2</sup>
Total superficie construida	311,60 m <sup>2</sup>
Total superficie útil jardín	55,90 m <sup>2</sup>
Total superficie de parcela privativa	290.67 m <sup>2</sup>

**ESPACIOS INTERIORES**

① Sala	46.00 m <sup>2</sup>
② Estudio	21.00 m <sup>2</sup>
③ Lavadero - sala de máquinas	9.25 m <sup>2</sup>
④ Baño	3.55 m <sup>2</sup>
⑤ Escalera	2.25 m <sup>2</sup>
⑥ Patio 1	13.00 m <sup>2</sup>
⑦ Patio 2	7.25 m <sup>2</sup>





VIVIENDA 16A  
PLANTA BAJA

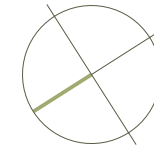
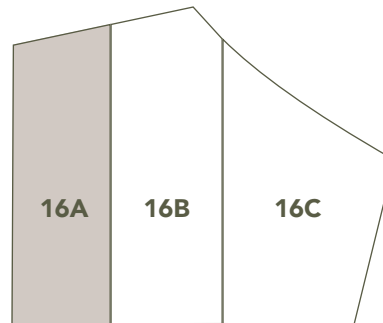


**SUPERFICIES TOTALES**

Total superficie útil interior	236,85 m <sup>2</sup>
Total superficie útil ext/terrazza	104,22 m <sup>2</sup>
Total superficie construida	311,60 m <sup>2</sup>
Total superficie útil jardín	55,90 m <sup>2</sup>
Total superficie de parcela privativa	290.67 m <sup>2</sup>

**ESPACIOS INTERIORES**

① Salón - comedor - cocina	53.00 m <sup>2</sup>
② Recibidor	8.83 m <sup>2</sup>
③ Baño	3.57 m <sup>2</sup>
④ Escalera	4.49 m <sup>2</sup>
⑤ Despacho	11.92 m <sup>2</sup>



0 1 2 3 4 5 6 7 8 9 10m



VIVIENDA 16A  
PLANTA BAJA



VIVIENDA 16A  
PLANTA PRIMERA

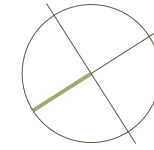
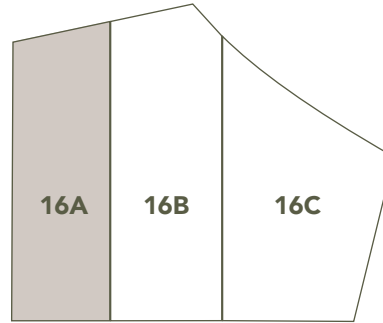


**SUPERFICIES TOTALES**

Total superficie útil interior	236,85 m <sup>2</sup>
Total superficie útil ext/terrazza	104,22 m <sup>2</sup>
Total superficie construida	311,60 m <sup>2</sup>
Total superficie útil jardín	55,90 m <sup>2</sup>
Total superficie de parcela privativa	290.67 m <sup>2</sup>

**ESPACIOS INTERIORES**

① Habitación 1	25.95 m <sup>2</sup>
② Baño 1	7.20 m <sup>2</sup>
③ Habitación 2	14.45 m <sup>2</sup>
④ Baño 2	3.55 m <sup>2</sup>
⑤ Habitación 3	14.15 m <sup>2</sup>
⑥ Baño 3	4.22 m <sup>2</sup>
⑦ Distribuidor	6.25 m <sup>2</sup>



VIVIENDA 16A  
PLANTA PRIMERA



# MEMORIA DE CALIDADES

## CIMENTACIÓN

Zapatas corridas de hormigón armado.

## ESTRUCTURA

Muros de carga de hormigón armado y ladrillo de 1 pie macizo.

Forjado de viguetas de hormigón y bovedillas.

Losa vista de hormigón armado sobre planta baja.

## CUBIERTAS

Cubierta invertida y plana.

Aislamiento térmico, hidrófugo y acabado en grava.

## FACHADA

Muros de hormigón armado visto en planta baja.

Terminación en enfoscado liso blanco en planta alta.

## CARPINTERÍA EXTERIOR

Carpinterías de aluminio lacado

## CARPINTERÍA INTERIOR

Armarios modulares con puertas abatibles en tableros de melanina, acabado textil de 16mm y frentes lacados en blanco.

## TABIQUERÍA

Tabiquería de doble placa de 15mm de yeso laminado sobre estructura metálica de acero galvanizado.

## PAVIMENTOS

Planta baja: solado porcelánico rectificado para interior, tarima de madera maciza de cumarú o similar para exterior (zona piscina) y pavimento de hormigón semipulido para resto de suelos exteriores.

Planta primera: pavimento laminado flotante en lamas de madera de roble ascona con base flotante.

## COCINA

Electrodomésticos de primeras marcas.

Encimera de cocina de Silestone color blanco con acabado pulido.

Fregadero de acero inoxidable bajo encimera.

## BAÑOS

Lavabo cerámico sobre encimera Duravit de color blanco equipado con grifería monomando.

Taza de inodoro de tanque bajo en porcelana sanitaria.

Plato de ducha rectangular extraplano a medida de porcelana sanitaria con fondo antideslizante, grifería termostática mural con acabado cromado.

Bañera exenta Duravit ovalada en baño principal.

Alicatado de baldosas de porcelana en ducha y frizo de 1 metro en el resto de tabiques.

## FONTANERÍA Y SANEAMIENTO

Tuberías de polietileno reforzado con control independiente por zonas.

## ELECTRICIDAD

Cuadro eléctrico con protecciones de primera calidad.

Vídeo portero electrónico con cámara de acceso a la vivienda.

Interruptores Jung o similar.

## TELECOMUNICACIONES

Instalación colectiva de radiodifusión y televisión terrestre y por satélite.

## CLIMATIZACIÓN

Sistema de aerotermia que resuelve de modo sostenible el agua caliente sanitaria, la calefacción por suelo radiante y el agua fría para el suelo refrescante.

## ILUMINACIÓN

Luminarias circulares de techo de superficie o empotrable para lámpara led

Sistema de encendido y apagado general de la vivienda.

Se incluyen luminarias exteriores.

## ESCALERAS

Barandilla tipo vela mediante palastro de 10 mm de espesor, soldada a las zonas de la escalera y terminación pintada.

## JARDÍN

Jardín de uso privado.

## SOLÁRIUM

Deck de madera cumarú, igual que en el borde de la piscina.

## APARCAMIENTO

Suelo de hormigón semipulido, con formación de pendiente y recogida de agua.

## PISCINA

Vaso de hormigón gunitado, acabado en gresite de 38x38mm con cloración salina, cuarto depuradora, iluminación.

Instalación eléctrica completa.