

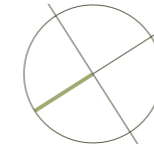
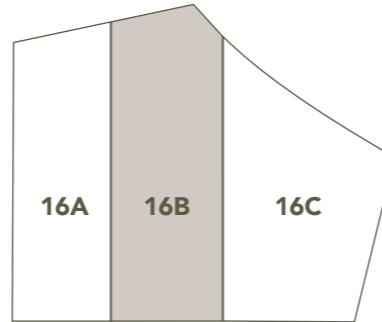


SUPERFICIES TOTALES

Total superficie útil interior	268,01 m ²
Total superficie útil ext/terrazza	97,40 m ²
Total superficie construida	345,27 m ²
Total superficie útil jardín	100,90 m ²
Total superficie de parcela privativa	349,75 m ²

ESPACIOS INTERIORES

① Sala	46.00 m ²
② Estudio	21.00 m ²
③ Lavadero - sala de máquinas	9.25 m ²
④ Baño	3.55 m ²
⑤ Escalera	2.25 m ²
⑥ Patio 1	11.50 m ²
⑦ Patio 2	7.25 m ²



VIVIENDA 16B
PLANTA BAJA

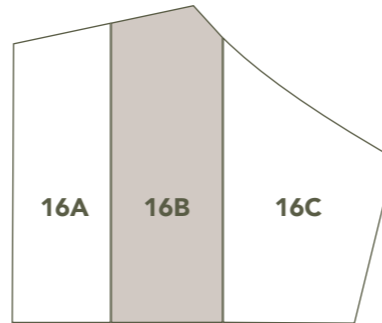


SUPERFICIES TOTALES

Total superficie útil interior	268,01 m ²
Total superficie útil ext/terracea	97,40 m ²
Total superficie construida	345,27 m ²
Total superficie útil jardín	100,90 m ²
Total superficie de parcela privativa	349,75 m ²

ESPACIOS INTERIORES

1 Salón - comedor	57,86 m ²
2 Baño	2,60 m ²
3 Escalera	4,49 m ²
4 Cocina	18,00 m ²
5 Trastero	1,60 m ²



0 1 2 3 4 5 6 7 8 9 10m



VIVIENDA 16B
PLANTA BAJA

VIVIENDA 16B
PLANTA PRIMERA

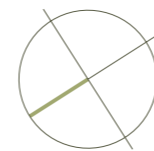
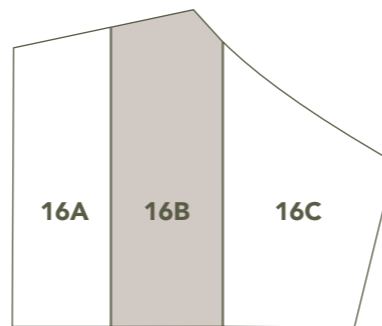


SUPERFICIES TOTALES

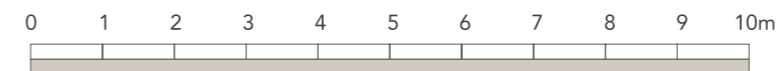
Total superficie útil interior	268,01 m ²
Total superficie útil ext/terracea	97,40 m ²
Total superficie construida	345,27 m ²
Total superficie útil jardín	100,90 m ²
Total superficie de parcela privativa	349,75 m ²

ESPACIOS INTERIORES

① Habitación 1	25.95 m ²
② Baño 1	7.20 m ²
③ Habitación 2	14.45 m ²
④ Baño 2	3.55 m ²
⑤ Habitación 3	14.15 m ²
⑥ Baño 3	4.22 m ²
⑦ Distribuidor	6.25 m ²



VIVIENDA 16B
PLANTA PRIMERA



MEMORIA DE CALIDADES

CIMENTACIÓN

Zapatas corridas de hormigón armado.

ESTRUCTURA

Muros de carga de hormigón armado y ladrillo de 1 pie macizo.

Forjado de viguetas de hormigón y bovedillas.

Losa vista de hormigón armado sobre planta baja.

CUBIERTAS

Cubierta invertida y plana.

Aislamiento térmico, hidrófugo y acabado en grava.

FACHADA

Muros de hormigón armado visto en planta baja.

Terminación en enfoscado liso blanco en planta alta.

CARPINTERÍA EXTERIOR

Carpinterías de aluminio lacado

CARPINTERÍA INTERIOR

Armarios modulares con puertas abatibles en tableros de melanina, acabado textil de 16mm y frentes lacados en blanco.

TABIQUERÍA

Tabiquería de doble placa de 15mm de yeso laminado sobre estructura metálica de acero galvanizado.

PAVIMENTOS

Planta baja: solado porcelánico rectificado para interior, tarima de madera maciza de cumarú o similar para exterior (zona piscina) y pavimento de hormigón semipulido para resto de suelos exteriores.

Planta primera: pavimento laminado flotante en lamas de madera de roble ascona con base flotante.

COCINA

Electrodomésticos de primeras marcas.

Encimera de cocina de Silestone color blanco con acabado pulido.

Fregadero de acero inoxidable bajo encimera.

BAÑOS

Lavabo cerámico sobre encimera Duravit de color blanco equipado con grifería monomando.

Taza de inodoro de tanque bajo en porcelana sanitaria.

Plato de ducha rectangular extraplano a medida de porcelana sanitaria con fondo antideslizante, grifería termostática mural con acabado cromado.

Bañera exenta Duravit ovalada en baño principal.

Alicatado de baldosas de porcelana en ducha y frizo de 1 metro en el resto de tabiques.

FONTANERÍA Y SANEAMIENTO

Tuberías de polietileno reforzado con control independiente por zonas.

ELECTRICIDAD

Cuadro eléctrico con protecciones de primera calidad.

Vídeo portero electrónico con cámara de acceso a la vivienda.

Interruptores Jung o similar.

TELECOMUNICACIONES

Instalación colectiva de radiodifusión y televisión terrestre y por satélite.

CLIMATIZACIÓN

Sistema de aerotermia que resuelve de modo sostenible el agua caliente sanitaria, la calefacción por suelo radiante y el agua fría para el suelo refrescante.

ILUMINACIÓN

Luminarias circulares de techo de superficie o empotrable para lámpara led

Sistema de encendido y apagado general de la vivienda.

Se incluyen luminarias exteriores.

ESCALERAS

Barandilla tipo vela mediante palastro de 10 mm de espesor, soldada a las zonas de la escalera y terminación pintada.

JARDÍN

Jardín de uso privado.

SOLÁRIUM

Deck de madera cumarú, igual que en el borde de la piscina.

APARCAMIENTO

Suelo de hormigón semipulido, con formación de pendiente y recogida de agua.

PISCINA

Vaso de hormigón gunitado, acabado en gresite de 38x38mm con cloración salina, cuarto depuradora, iluminación.

Instalación eléctrica completa.