

LA PINADA | PASSIVHAUS

Vivienda Unifamiliar Aislada y Piscina c/Isla de Creta, 16



ACHA

ADAMA'

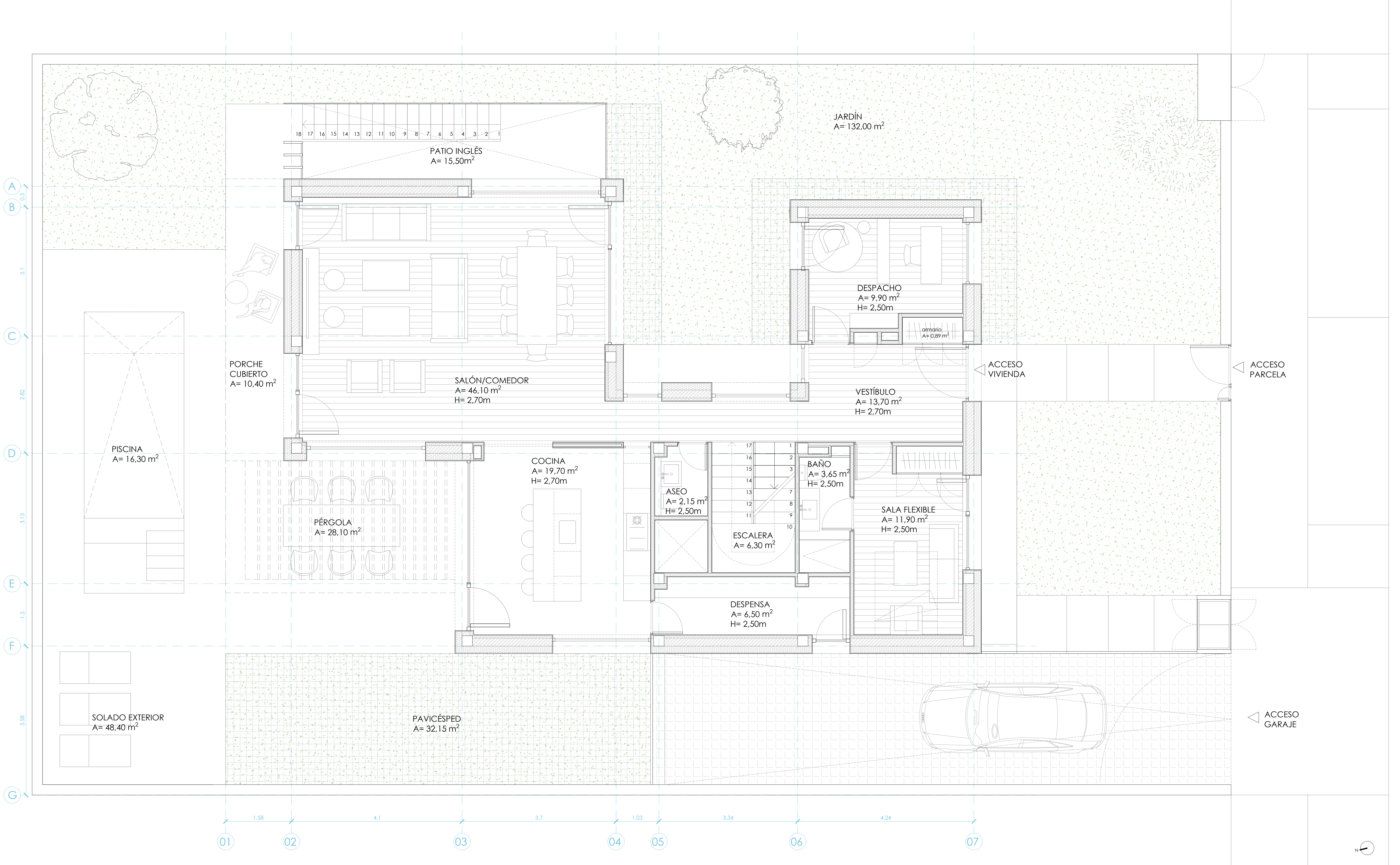
NOTA: Este documento tiene carácter de información comercial y no es vinculante desde el punto de vista contractual. Está sujeto a modificaciones por necesidades de obra, que pueda estimar la dirección facultativa en expedientes y distribución.

513,10 m² - Superficie Parcela
286,30 m² - Superficie sin Ocupar

10,40 m² - Porche cubierto
28,10 m² - Pérgola
16,30 m² - Piscina
48,40 m² - Solarium
43,75 m² - Rampa garaje
15,50 m² - Patio inglés

110,20 m² - Jardín derecho
22,85 m² - Jardín izquierdo
32,15 m² - Pavicésped piscina
19,25 m² - Pavicésped circulación

Exterior PARCELA



LA PINADA | PASSIVHAUS

Vivienda Unifamiliar Aislada y Piscina c/Isla de Creta, 16



ACHA arquitectura

ADAMA'

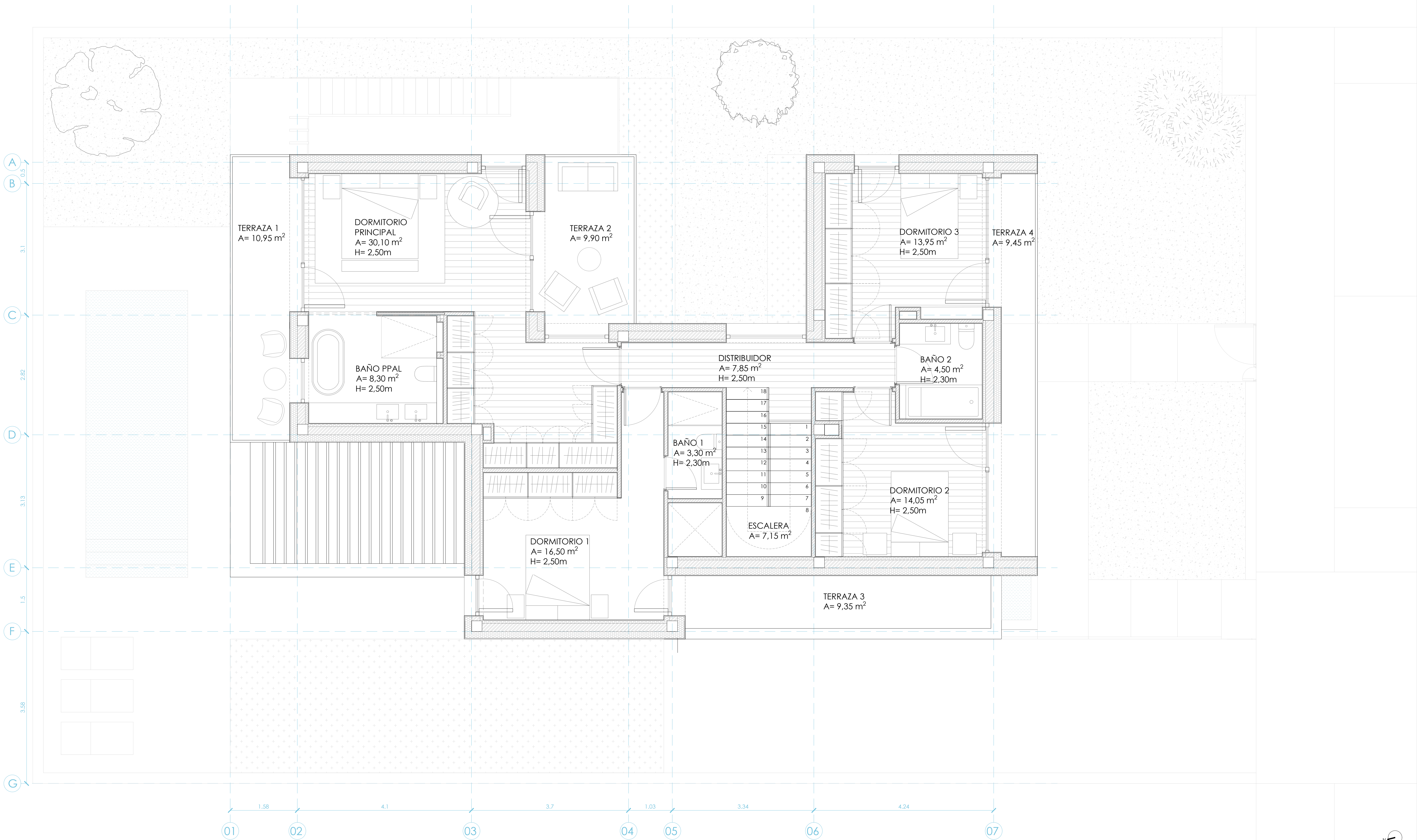
NOTA: Este documento tiene carácter de información comercial y no es vinculante desde el punto de vista contractual. Está sujeto a modificaciones por necesidades de obra, que pueda estimar la dirección facultativa en expedientes y distribución.

150,30 m² _ Superficie Construida
119,90 m² _ Superficie Útil

13,70 m ² _ Vestibulo	46,10 m ² _ Salón/Comedor
9,90 m ² _ Despacho	19,70 m ² _ Cocina
11,90 m ² _ Sala flexible	6,50 m ² _ Despensa
3,65 m ² _ Baño p. baja	135,35 m ² _ Espacio Piscina
6,30 m ² _ Escalera	152,85 m ² _ Espacio Jardín
2,15 m ² _ Aseo	

Planta BAJA





LA PINADA | PASSIVHAUS

Vivienda Unifamiliar Aislada y Piscina c/Isla de Creta, 16



ACHA arquitectura

ADAMA'

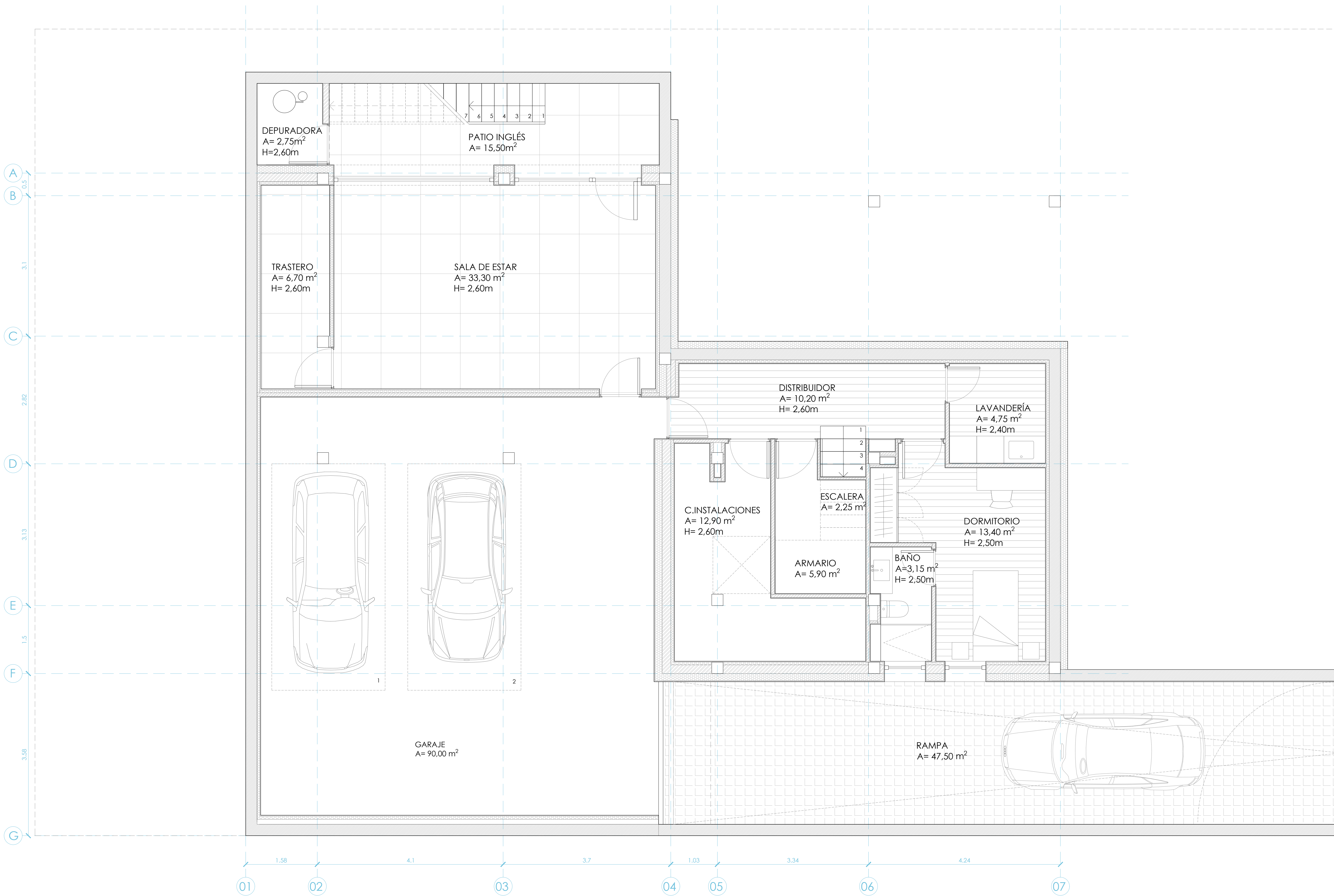
NOTA: Este documento tiene carácter de información comercial y no es vinculante desde el punto de vista contractual. Está sujeto a modificaciones por necesidades de obra, que pueda estimar la dirección facultativa en expedientes y distribución.

145,05 m² _ Superficie Construida
105,55 m² _ Superficie Útil

30,10 m ² _ Dormitorio principal	9,35 m ² _ Terraza 3
8,30 m ² _ Baño principal	7,85 m ² _ Distribuidor
10,95 m ² _ Terraza 1	14,05 m ² _ Dormitorio 2
9,90 m ² _ Terraza 2	13,95 m ² _ Dormitorio 3
16,50 m ² _ Dormitorio 1	4,50 m ² _ Baño 2
3,30 m ² _ Baño 1	9,45 m ² _ Terraza 4

Planta PRIMERA





LA PINADA | PASSIVHAUS

Vivienda Unifamiliar Aislada y Piscina c/Isla de Creta, 16



ACHA arquitectura

ADAMA'

NOTA: Este documento tiene carácter de información comercial y no es vinculante desde el punto de vista contractual. Está sujeto a modificaciones por necesidades de obra, que pueda estimar la dirección facultativa en expedientes y distribución.

224,50 m² _ Superficie Construida
169,50 m² _ Superficie Útil

13,40 m ² _ Dormitorio	90,00 m ² _ Garaje
3,15 m ² _ Baño sótano	33,30 m ² _ Sala de estar
4,75 m ² _ Lavandería	6,70 m ² _ Trastero
10,20 m ² _ Distribuidor	15,50 m ² _ Patio inglés
5,90 m ² _ Armario	2,75 m ² _ C. Depuradora
12,90 m ² _ C. instalaciones	47,50 m ² _ Rampa acceso
	2,25 m ² _ Escalera

Planta SÓTANO

