



DOCTOR BALMIS 1

ARAVACA - MADRID

ÁTICO - PLANTA SEGUNDA
3+1 DORMITORIOS - 3,5 BAÑOS

SUP. CERRADA:	174,46 m ²
SUP. COMUNES:	12,99 m ²
TOTAL SUP. VIVIENDA:	187,45 m²
SUP. TERRAZA:	122,30 m ²

URBANIZACIÓN CERRADA
JARDINES Y PISCINA PRIVADOS
PLAZAS DE GARAJE Y TRASTERO



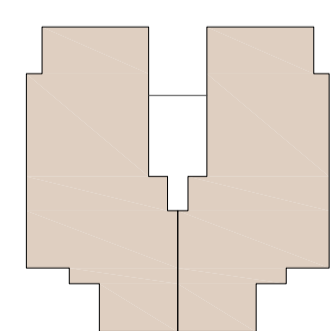
ALZADO

PROMUEVE Y CONSTRUYE: SINGLE HOME

TORRAS Y SIERRA ARQUITECTOS

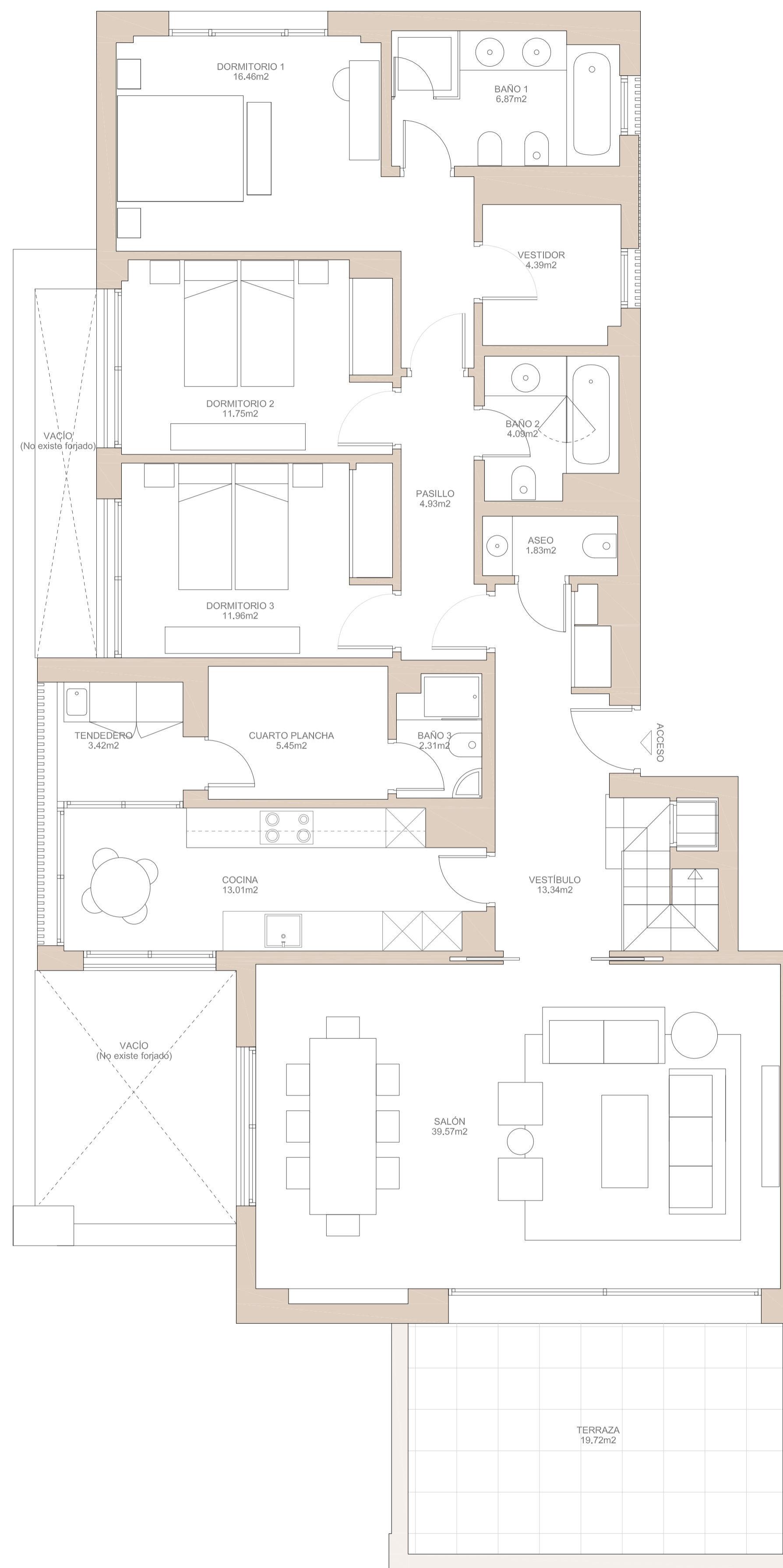
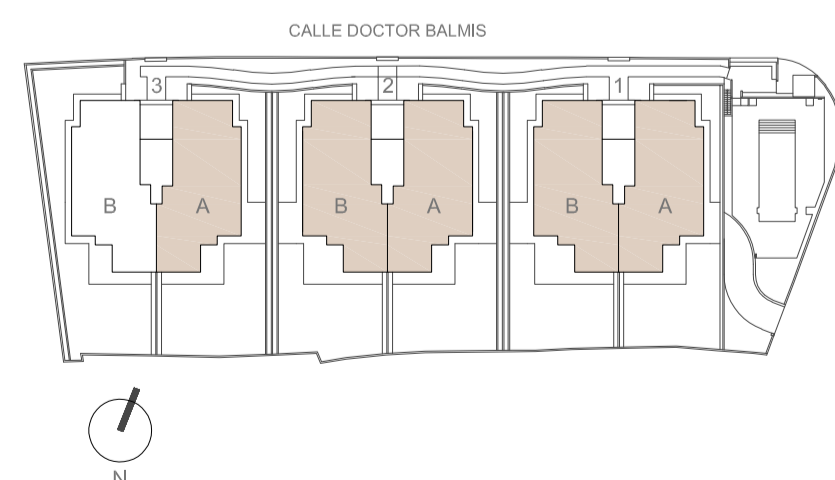
RAFAEL BOTÍ, 26 1ª PLANTA | E-28023 ARAVACA-MADRID
T. 91 740 00 17 | F. 91 357 92 39
aravaca.ventas@singlehome.es | www.singlehome.es

TIPOLOGÍA



PLANTA SEGUNDA

SITUACIÓN





DOCTOR BALMIS 1

ARAVACA - MADRID

PLANTA ÁTICO
3+1 DORMITORIOS - 3,5 BAÑOS

SUP. CERRADA:	174,46 m ²
SUP. COMUNES:	12,99 m ²
TOTAL SUP. VIVIENDA:	187,45 m²
SUP. TERRAZA:	122,30 m ²

URBANIZACIÓN CERRADA
JARDINES Y PISCINA PRIVADOS
PLAZAS DE GARAJE Y TRASTERO



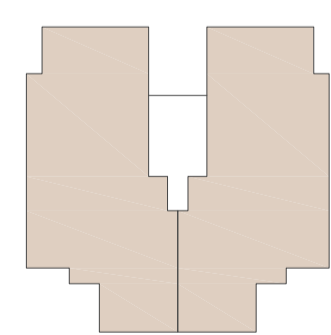
ALZADO

PROMUEVE Y CONSTRUYE: SINGLE HOME

TORRAS Y SIERRA ARQUITECTOS

RAFAEL BOTÍ, 26 1ª PLANTA | E-28023 ARAVACA-MADRID
T. 91 740 00 17 | F. 91 357 92 39
aravaca.ventas@singlehome.es | www.singlehome.es

TIPOLOGÍA



PLANTA ÁTICO

SITUACIÓN

