

PLANTA SÓTANO

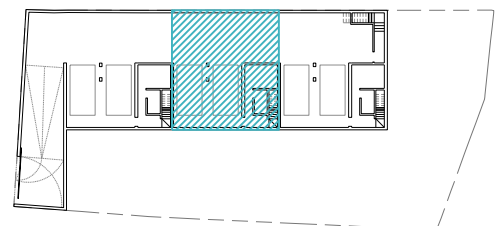
- 1. Aparcamiento
- 2. Circulación
- 3. Trastero
- 4. Instalaciones

Superficie total construida interior 377.06 m²

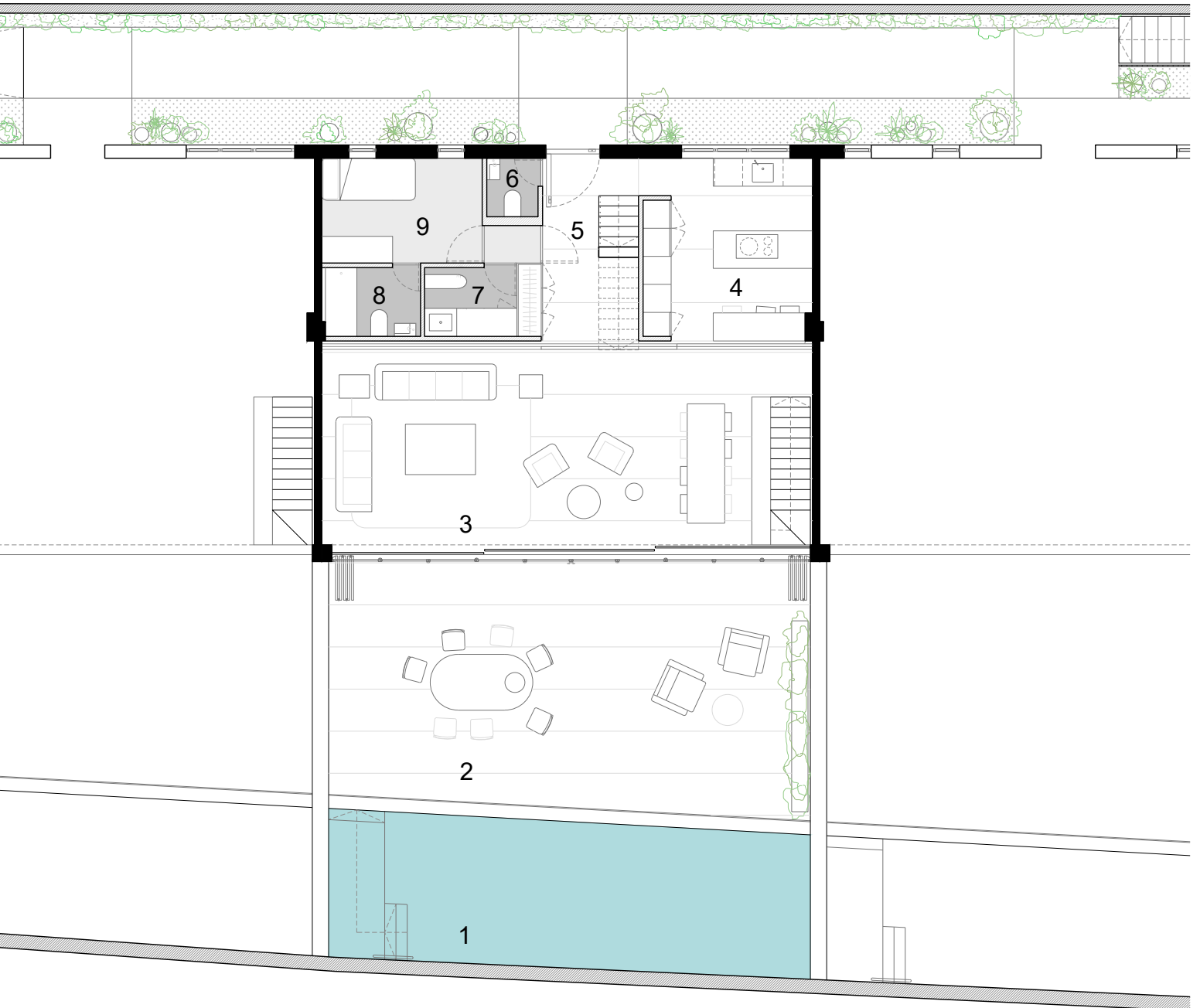
Superficie construida planta sótano 126.74 m²
 Superficie construida planta baja 92.42 m²
 Superficie construida planta primera 94.88 m²
 Superficie construida planta bajo cubierta 63.02 m²

Superficie total exterior 124.19 m²

Jardín 63.54 m²
 Piscina 32.27 m²
 Terraza-Solarium 28.38 m²



VIVIENDA 2



PLANTA BAJA

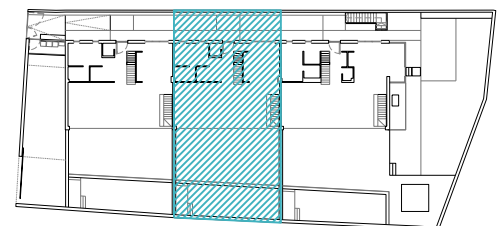
1. Piscina
2. Jardín
3. Salón-Comedor
4. Cocina
5. Entrada
6. Lavadero
7. Aseo
8. Baño de servicio
9. Dormitorio de servicio

Superficie total construida interior 377.06 m²

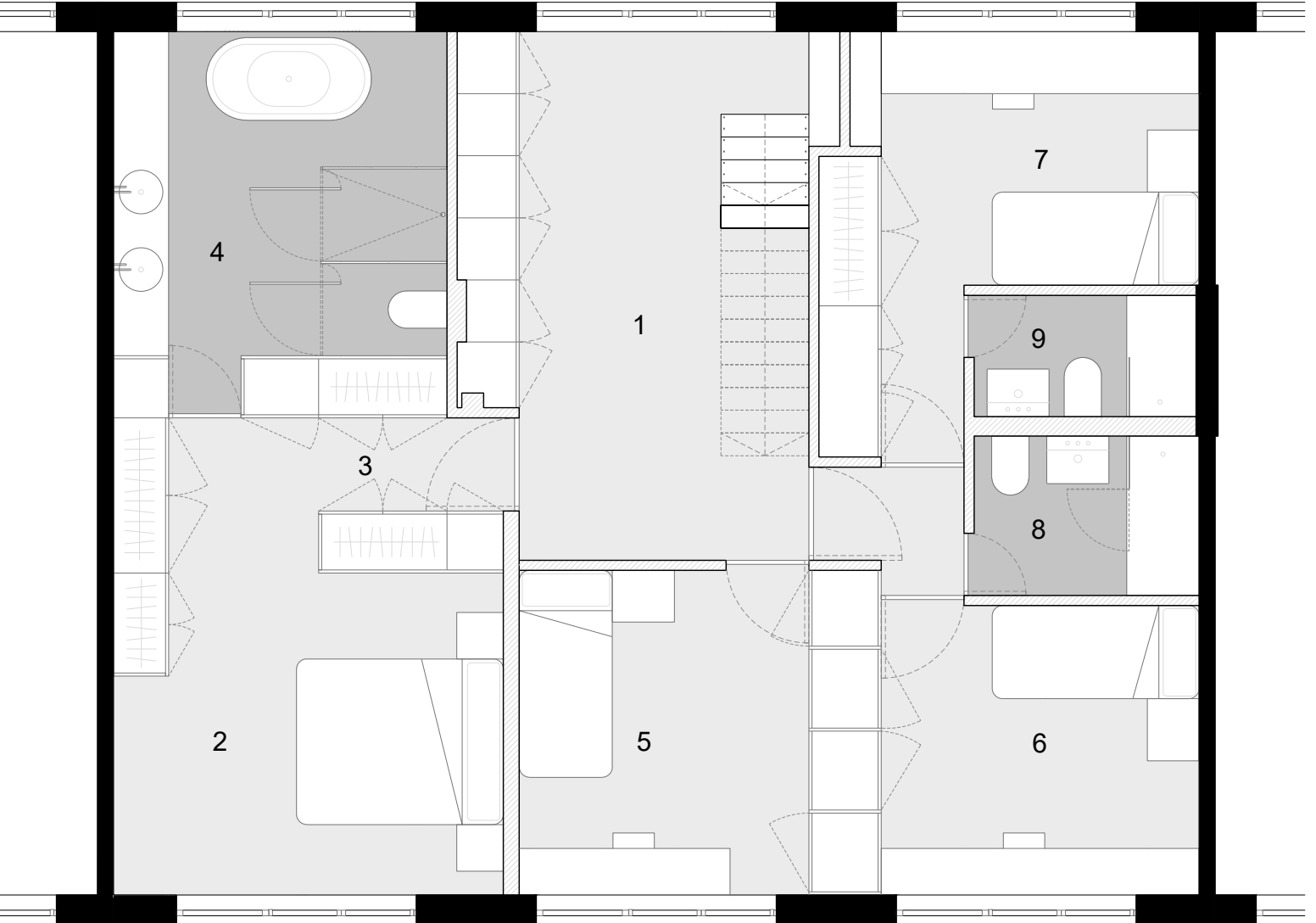
Superficie construida planta sótano	126.74 m ²
Superficie construida planta baja	92.42 m²
Superficie construida planta primera	94.88 m ²
Superficie construida planta bajo cubierta	63.02 m ²

Superficie total exterior 124.19 m²

Jardín	63.54 m²
Piscina	32.27 m²
Terraza-Solarium	28.38 m ²



VIVIENDA 2
OPCIÓN A / 5 DORMITORIOS



PLANTA PRIMERA

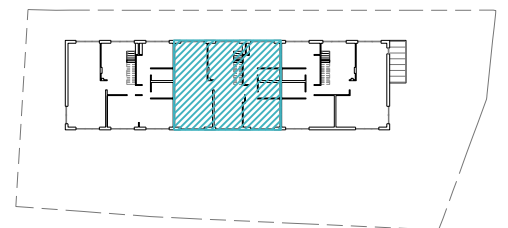
1. Almacenaje-E. Polivalente
2. Dormitorio Principal
3. Vestidor Principal
4. Baño Pricpal
5. Dormitorio 2
6. Dormitorio 3
7. Dormitorio 4
8. Baño 2
9. Baño 3

Superficie total construida interior 377.06 m²

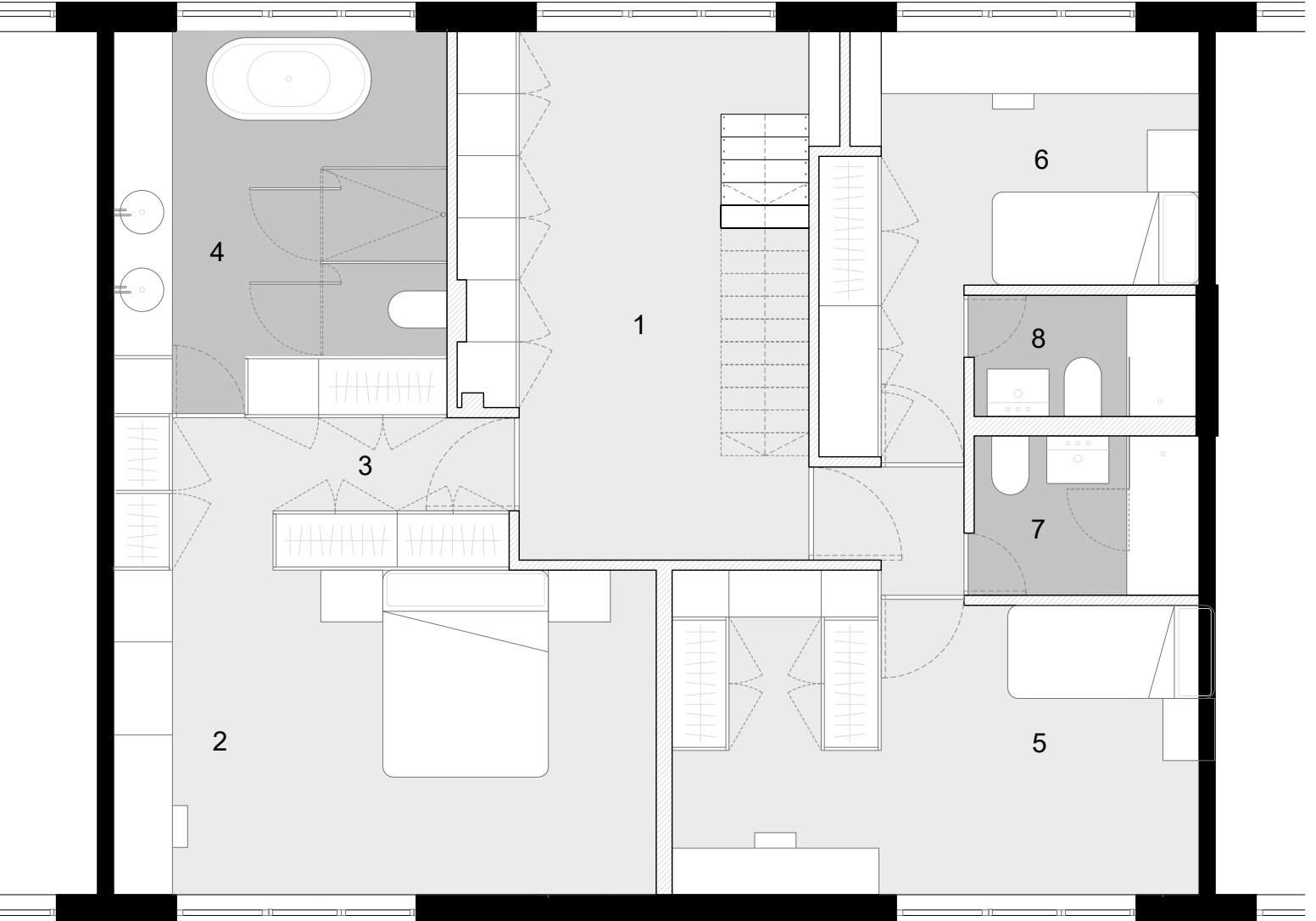
Superficie construida planta sótano	126.74 m ²
Superficie construida planta baja	92.42 m ²
Superficie construida planta primera	94.88 m²
Superficie construida planta bajo cubierta	63.02 m ²

Superficie total exterior 124.19 m²

Jardín	63.54 m ²
Piscina	32.27 m ²
Terraza-Solarium	28.38 m ²



VIVIENDA 2
OPCIÓN C / 4 DORMITORIOS



PLANTA PRIMERA

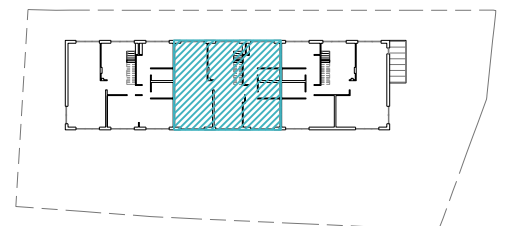
1. Almacenaje-E. Polivalente
2. Dormitorio Principal
3. Vestidor Principal
4. Baño Pricpal
5. Dormitorio 2
6. Dormitorio 3
7. Baño 2
8. Baño 3

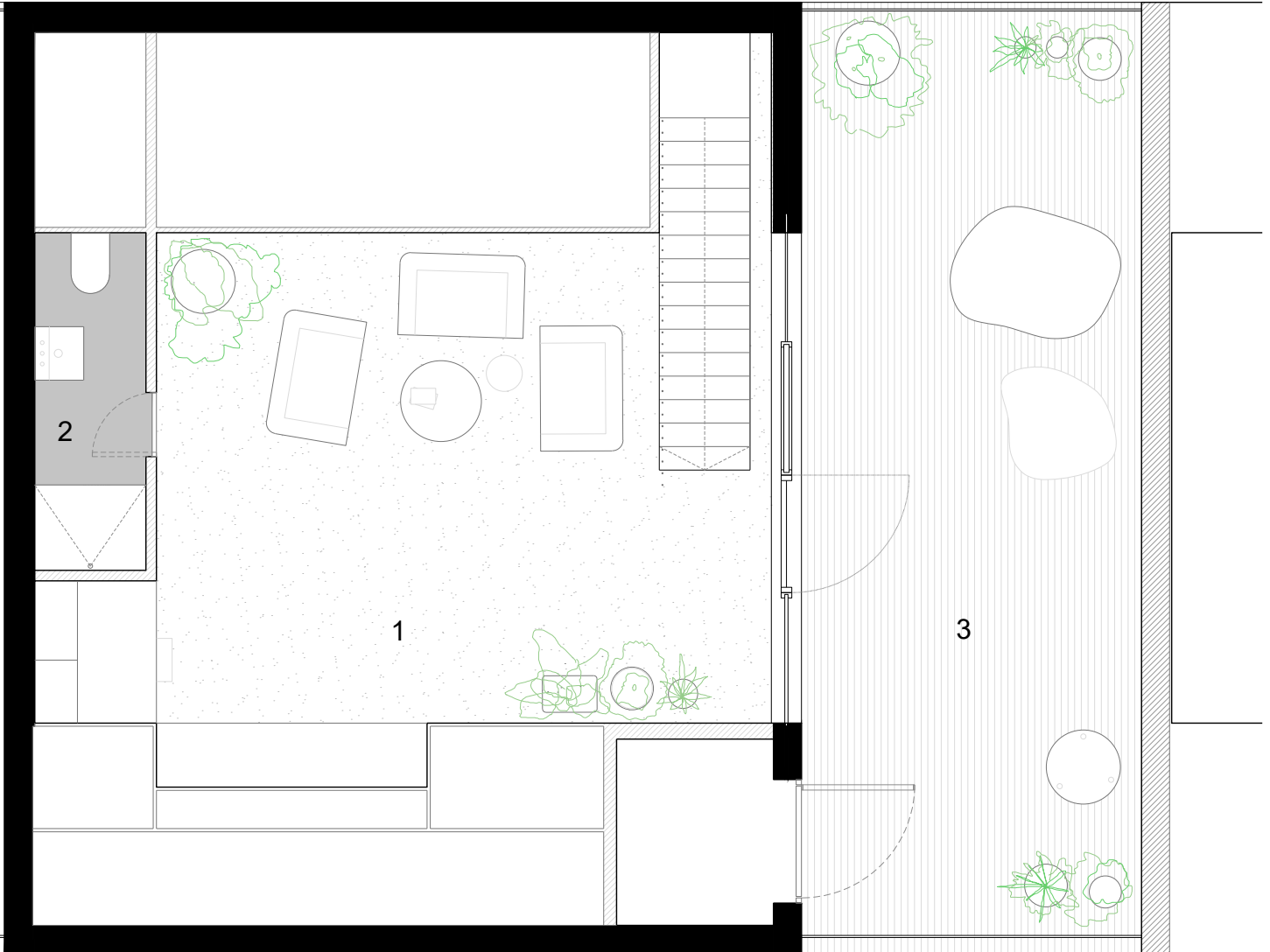
Superficie total construida interior 377.06 m²

Superficie construida planta sótano	126.74 m ²
Superficie construida planta baja	92.42 m ²
Superficie construida planta primera	94.88 m²
Superficie construida planta bajo cubierta	63.02 m ²

Superficie total exterior 124.19 m²

Jardín	63.54 m ²
Piscina	32.27 m ²
Terraza-Solarium	28.38 m ²





PLANTA BAJO CUBIERTA

- 1. Espacio Polivalente
- 2. Aseo
- 3. Terraza-Solarium

Superficie total construida interior 377.06 m²

Superficie construida planta sótano	126.74 m ²
Superficie construida planta baja	92.42 m ²
Superficie construida planta primera	94.88 m ²
Superficie const. planta bajo cubierta	63.02 m²

Superficie total exterior 124.19 m²

Jardín	63.54 m ²
Piscina	32.27 m ²
Terraza-Solarium	28.38 m ²

