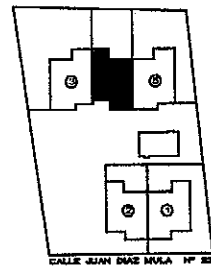


CALLE JUAN DIAZ MULA Nº 22
 POZUELO DE ALARCON
 VIVIENDA 4
 planta bajo cubierta



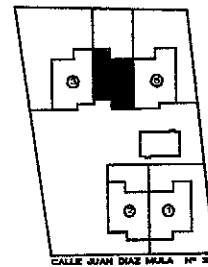
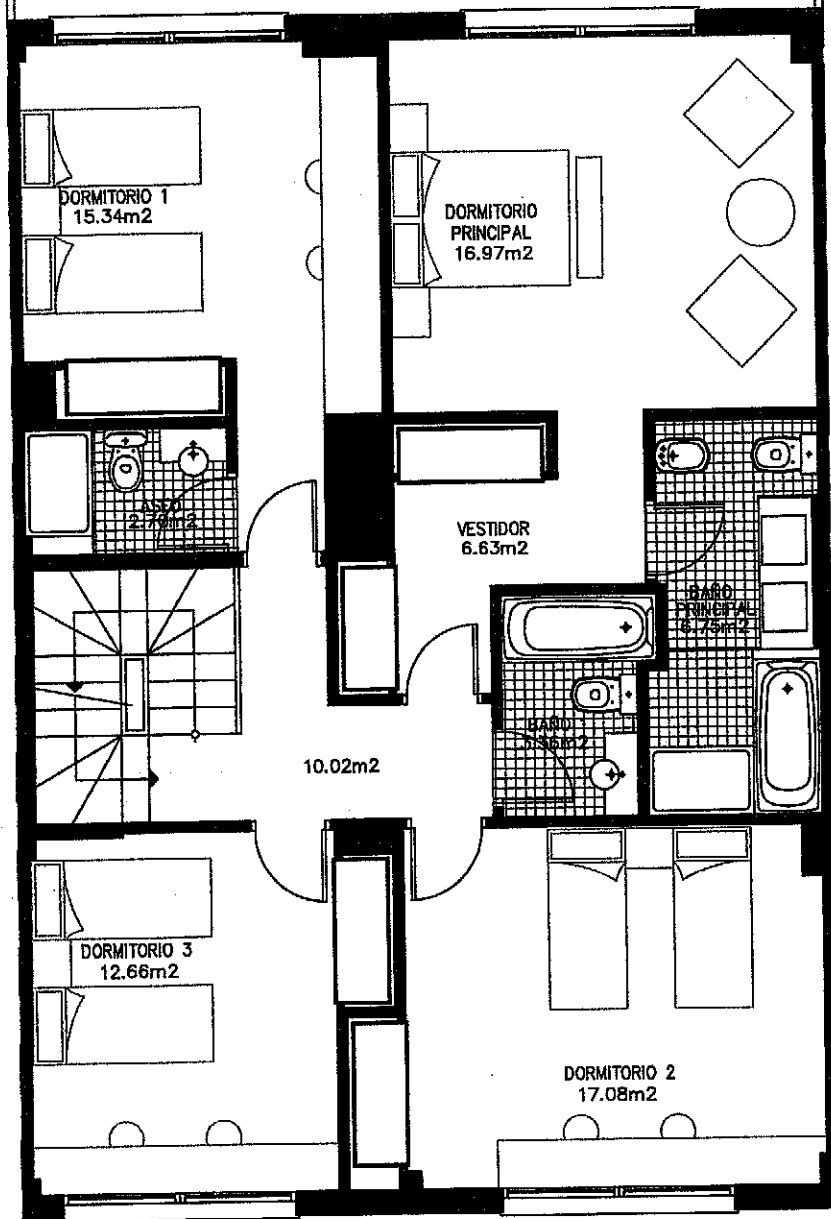
sup. cil vivienda	terrazas descubiertas	sup. cons. vivienda	sup. cons. con p.p. elementos comunes
262.91 m ²	19.77 m ²	311.41 m ²	410.76 m ²

Las superficies son aproximadas y podían sufrir variaciones por necesidades técnicas durante la ejecución de la obra.

El mobiliario que aparece en los planos es a título informativo y como posibilidad decorativa.

CALLE JUAN DIAZ MULA Nº 22
POZUELO DE ALARCON

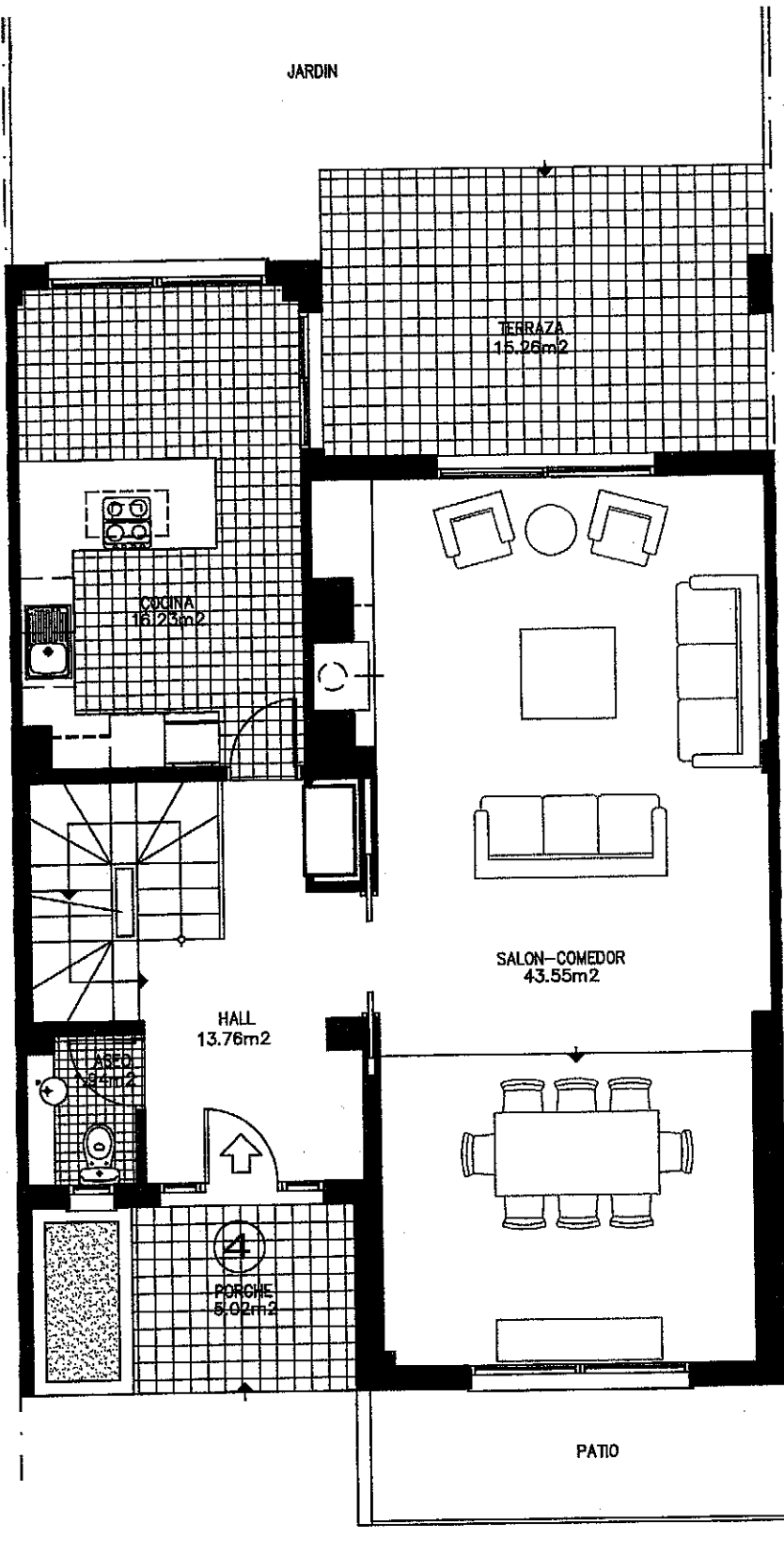
VIVIENDA 4
planta primera



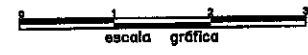
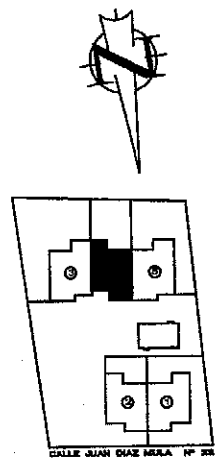
sup. Gll vivienda	terrazas descubiertas	sup. cons. vivienda	sup. cons. con p.p. elementos comunes
292.91 m ²	19.77 m ²	311.41 m ²	410.78 m ²

Las superficies son aproximadas y podrán sufrir variaciones por incidencias técnicas durante la ejecución de la obra.

El mobiliario que aparece en los planes es a título informativo y como posibilidad decorativa.



CALLE JUAN DIAZ MULA Nº 22
 POZUELO DE ALARCON
 VIVIENDA 4
 planta baja



V. 4.0 Mayo 2.007

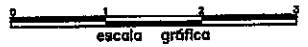
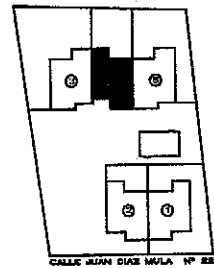
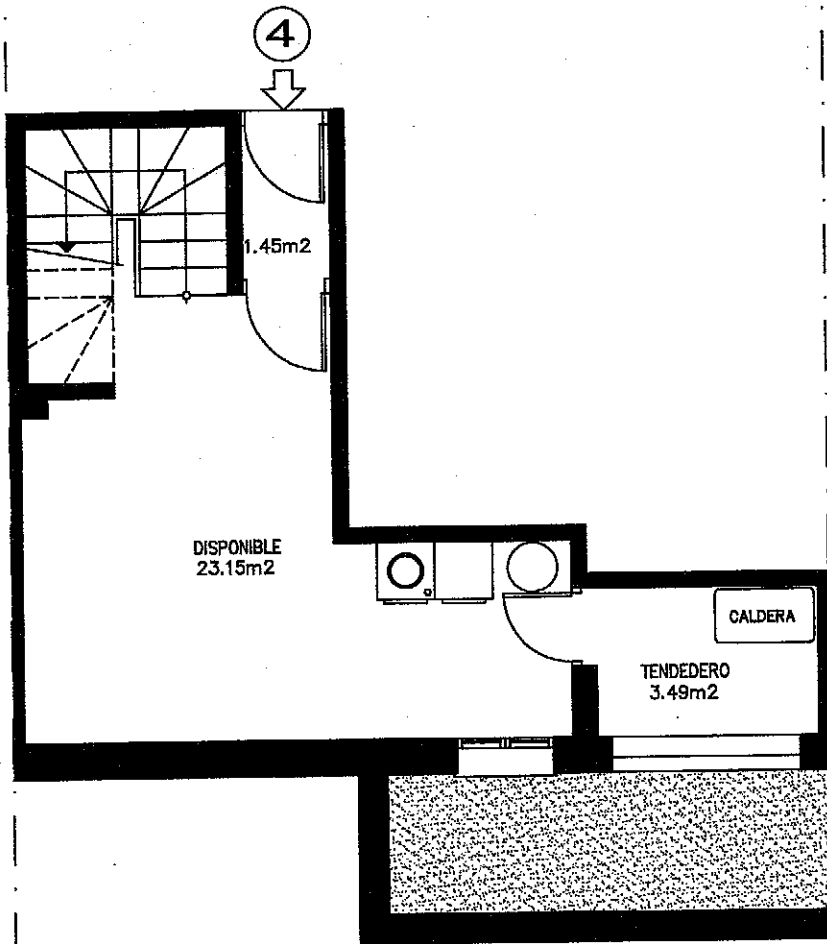
sup. útil vivienda	terrazas descubiertas	sup. cons. vivienda	sup. cons. con p.p. elementos comunes
292.91 m ²	19.77 m ²	311.41 m ²	410.76 m ²

Las superficies son aproximadas y podrán sufrir variaciones por necesidades técnicas durante la ejecución de la obra.

El mobiliario que aparece en los planos es a título informativo y como posibilidad decorativa.

CALLE JUAN DIAZ MULA Nº 22
POZUELO DE ALARCON

VIVIENDA 4
planta sótano



sup. dlla vivienda	terrazas descubiertas	sup. cons. vivienda	sup. cons. con p.p. elementos comunes
292.91 m ²	19.77 m ²	311.41 m ²	410.78 m ²

Las superficies son aproximadas y podrían sufrir variaciones por necesidades técnicas durante la ejecución de la obra.

El mobiliario que aparece en los planos es a título informativo y como posibilidad decorativa.