



# Ubicació

Promoció de 5 cases ubicades a

- C/ Via del Tren
  - C/ de les Bateries
- S'AGARÓ, Sant Feliu de Guíxols



# Envolvent dels habitatges

- **Elements estructurals**

L'estructura dels habitatges és de formigó armat, a base de pilars i forjats reticulars de formigó armat 'In Situ'. A les plantes soterrani i cambres sanitàries hi ha murs de contenció també de formigó armat. Els pendents de la Teulada estant resolts amb envanets de sostremort i encadellat ceràmic.

- **Revestiments verticals i horitzontals**

Les parets interiors estan pintades amb pintura plàstica de dues mans en dormitoris i estances, i enrajolades en banys.

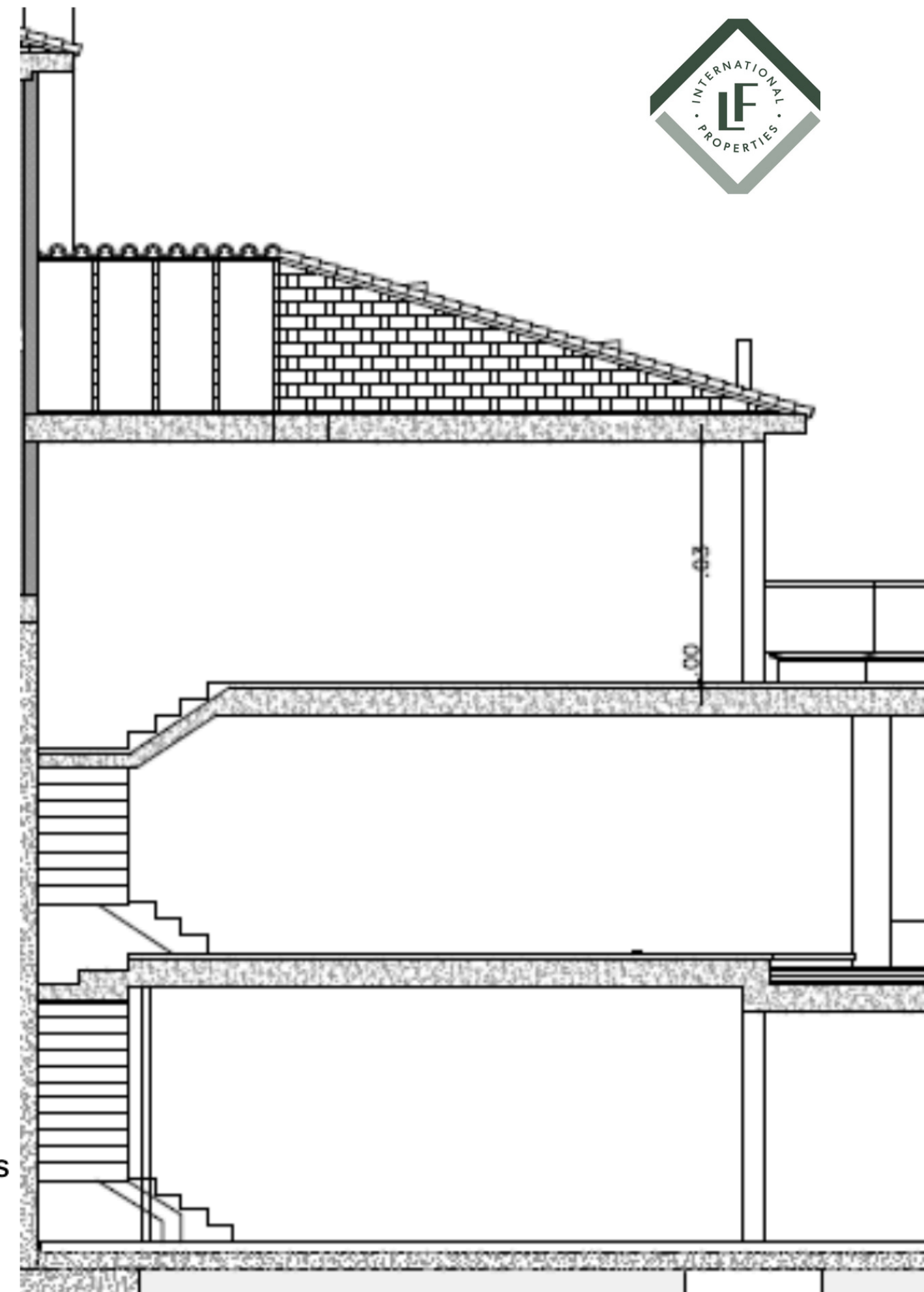
Els cels rasos dels habitatges són de plaques de guix laminat sobre estructura galvanitzada tipus *Pladur*.

- **Coberta**

La coberta inclinada està formada per un forjat reticular horitzontal de formigó armat, en el que s'hi recolzen uns envanets de sostremort que sustenten el pla inclinat de la teulada, format per peces ceràmiques encadellades. Les teules són de ceràmica vermella de tipus aràbiga i es disposen peces especials per a la ventilació de la cambra d'aire que formen envanets. A més, la coberta disposa de fals sostre penjat de plaques de guix laminat (Pladur o similar) i aïllament tèrmic.

Aquest sistema millora notablement el confort climàtic de la casa i redueix la demanda energètica, especialment durant els mesos càlids.

La coberta plana o terrassa està formada per l'estructura horitzontal de formigó (forjat reticular o llosa), formació de pendents, làmina impermeabilitzant i paviment de gres porcellànic. En els casos en què la planta interior hi hagi un espai habitable també es disposa d'aïllament tèrmic i fals sostre penjat en plaques de guix laminat (Pladur o similar).



# Envolvent dels habitatges



- **Elements estructurals**

L'estructura dels habitatges és de formigó armat, a base de pilars i forjats reticulars de formigó armat 'In Situ'. A les plantes soterrani i cambres sanitàries hi ha murs de contenció també de formigó armat. Els pendents de la Teulada estant resolts amb envanets de sostremort i encadellat ceràmic.

- **Revestiments verticals i horitzontals**

Les parets interiors estan pintades amb pintura plàstica de dues mans en dormitoris i estances, i enrajolades en banys.

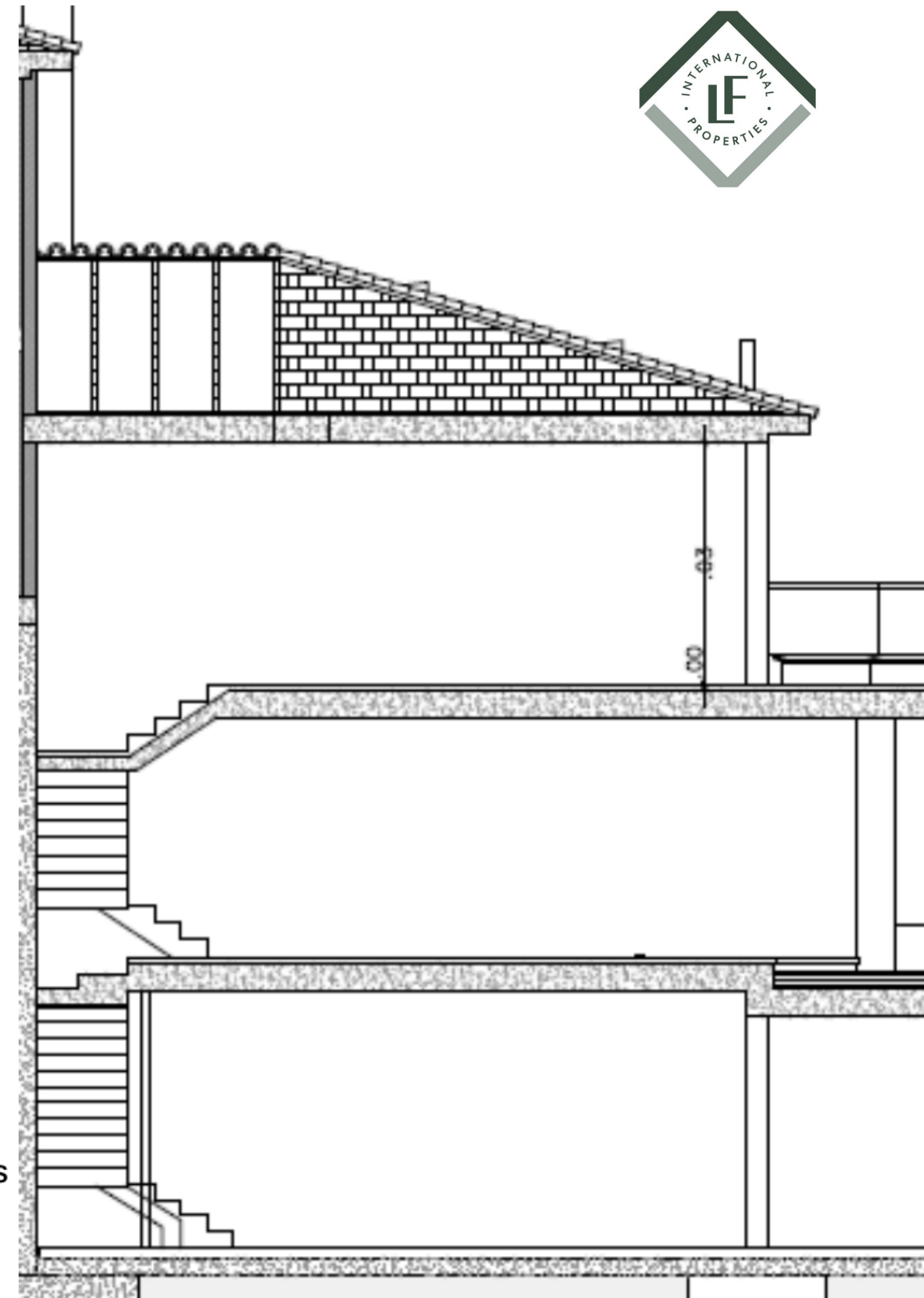
Els cels rasos dels habitatges són de plaques de guix laminat sobre estructura galvanitzada tipus *Pladur*.

- **Coberta**

La coberta inclinada està formada per un forjat reticular horitzontal de formigó armat, en el que s'hi recolzen uns envanets de sostremort que sustenten el pla inclinat de la teulada, format per peces ceràmiques encadellades. Les teules són de ceràmica vermella de tipus aràbiga i es disposen peces especials per a la ventilació de la cambra d'aire que formen envanets. A més, la coberta disposa de fals sostre penjat de plaques de guix laminat (Pladur o similar) i aïllament tèrmic.

Aquest sistema millora notablement el confort climàtic de la casa i redueix la demanda energètica, especialment durant els mesos càlids.

La coberta plana o terrassa està formada per l'estructura horitzontal de formigó (forjat reticular o llosa), formació de pendents, làmina impermeabilitzant i paviment de gres porcellànic. En els casos en què la planta interior hi hagi un espai habitable també es disposa d'aïllament tèrmic i fals sostre penjat en plaques de guix laminat (Pladur o similar).



# Façanes i divisions interiors



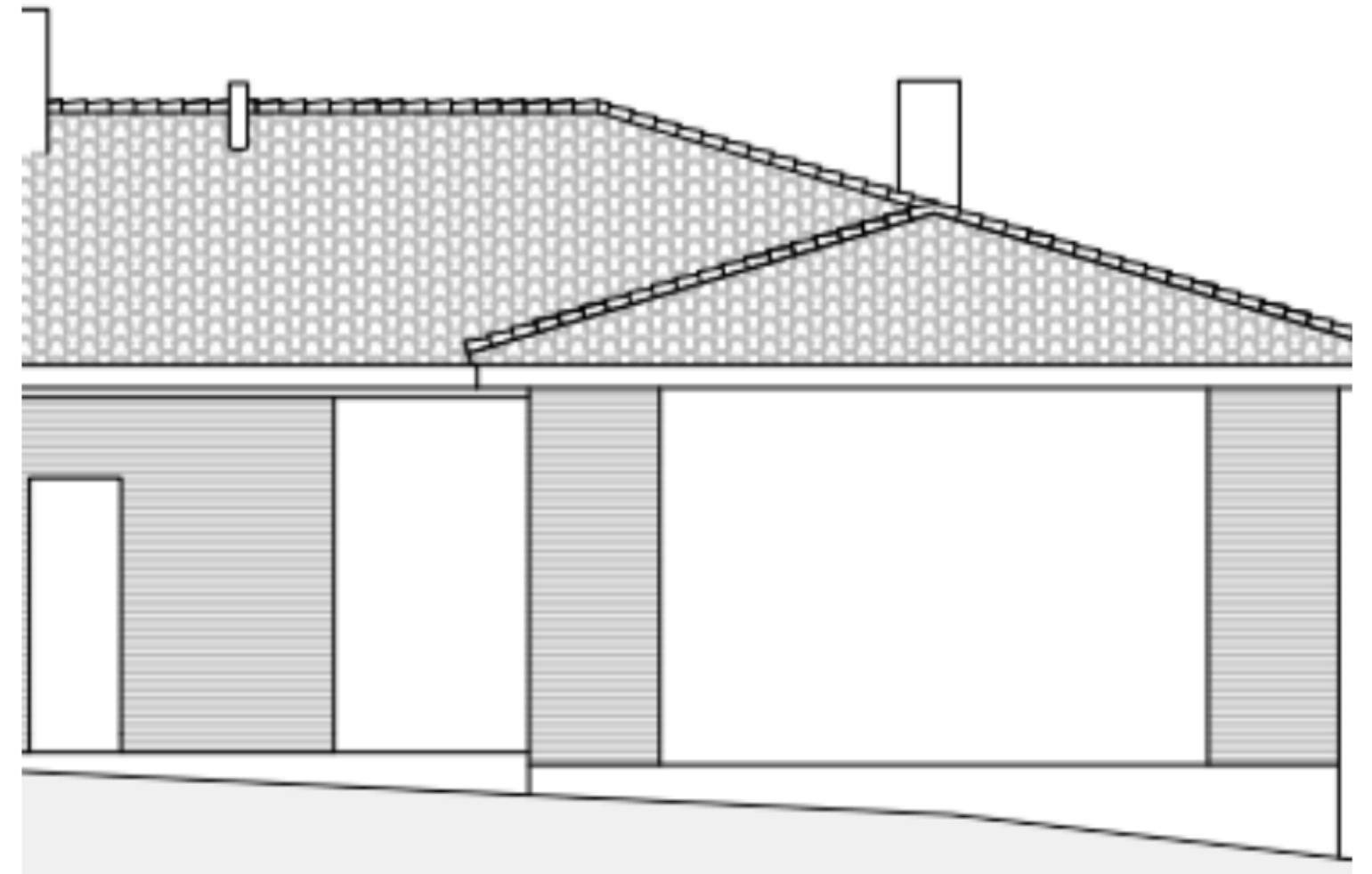
- **Façanes**

Les façanes són de maó de cara vista de 15cm, la cambra d'aire amb aïllament tèrmic de llana de roca i extradossat de plaques de guix laminat (Pladur o similar). Les baranes de les terrasses són, en alguns casos, de la mateixa obra vista i en altres, de vidre laminat i muntants d'acer inoxidable color negre.

- **Divisions interiors**

La separació entre els habitatges es resol amb doble paret de maó calat de 15cm i extradossat a les dues cares amb plaques de guix laminat (Pladur o similar) i llana de roca.

Les divisions interiors entre les diferents estances d'un mateix habitatge són d'envans de plaques de guix laminat (Pladur o similar) i llana de roca a l'interior.



# Paviments i revestiments



- **Paviments interiors**

Els paviments interiors són de parquet flotant amb posts multicapa sintètics.

Parquet de color Roure beige natural de la marca Disfloor de qualitat AC5 amb tecnologia Aqua proff.



Els sòcols de PVC color blanc.



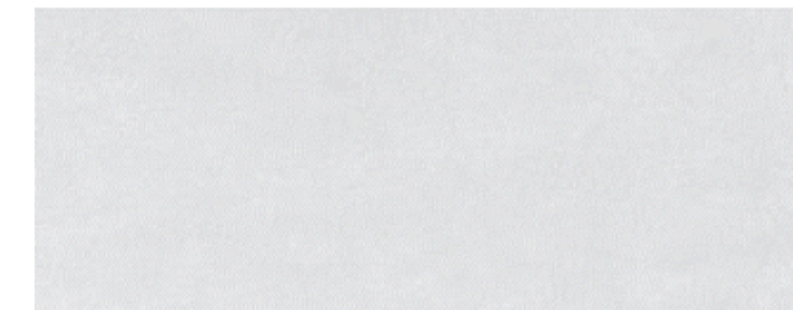
- **Banys Suite**

Revestiments de les parets marca Prissmacer mida 60x120cm



**Cortesia**

Revestiments de color blanc, mida 40x120cm



# Paviments i revestiments



- **Paviments exteriors**

## **Paviment Terrassa**

Gres porcellànic antilliscant marca Panamà de 19,5x120cm, símil al parquet interior.

## **Paviment garatge**

Formigó llisat antilliscant color gris.



# Fusteria

- **Fusteria interior**

Les portes interiors de les cases són de DM, lacades en blanc i amb manetes d'acer inoxidable llis mat.

Els armaris encastrats i els vestidors, de DM lacats en blanc.

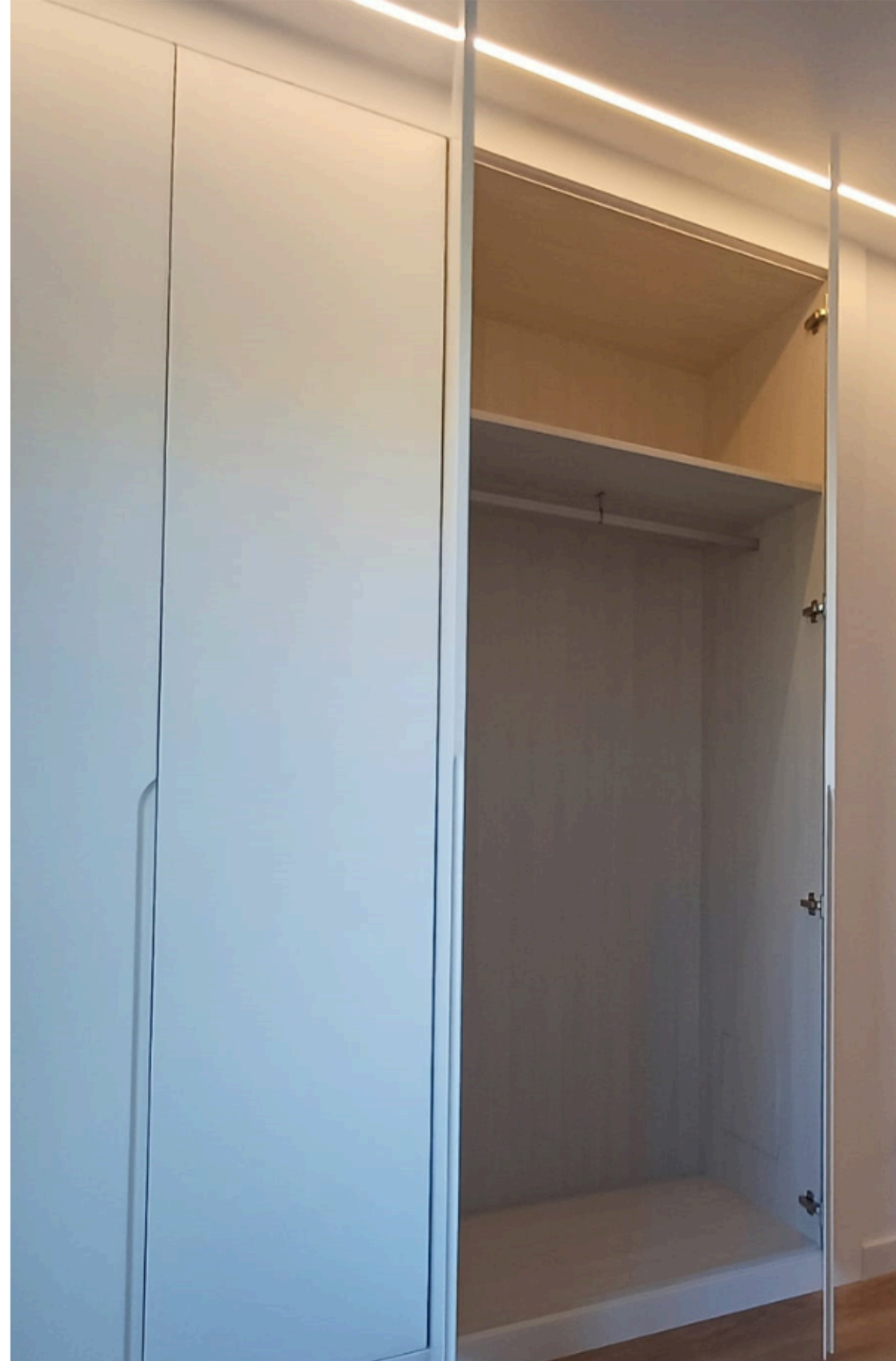


# Fusteria

- **Fusteria interior**

Les portes interiors de les cases són de DM, lacades en blanc i amb manetes d'acer inoxidable llis mat.

Els armaris encastats i els vestidors, de DM lacats en blanc.



# Fusteria



## **Fusteria exterior**

La fusteria exterior és d'alumini, color RAL 7022.

Persianes de làmines enrotllables elèctricament.

Porta d'accés de la casa a definir, amb pany de seguretat de 3 punts.

La porta de garatge seccional.

La porta d'accés per vehicles a la parcel·la és corredissa, s'obre elèctricament mitjançant un comandament.

Tancaments exteriors de la parcel·la amb làmines d'ocultació.

L'accés de sortida a la terrassa és de finestres corredisses, amb guia oculta, vidres de seguretat i baixa emissió.



# Fusteria



## **Fusteria exterior**

La fusteria exterior és d'alumini, color RAL 7022.

Persianes de làmines enrotllables elèctricament.

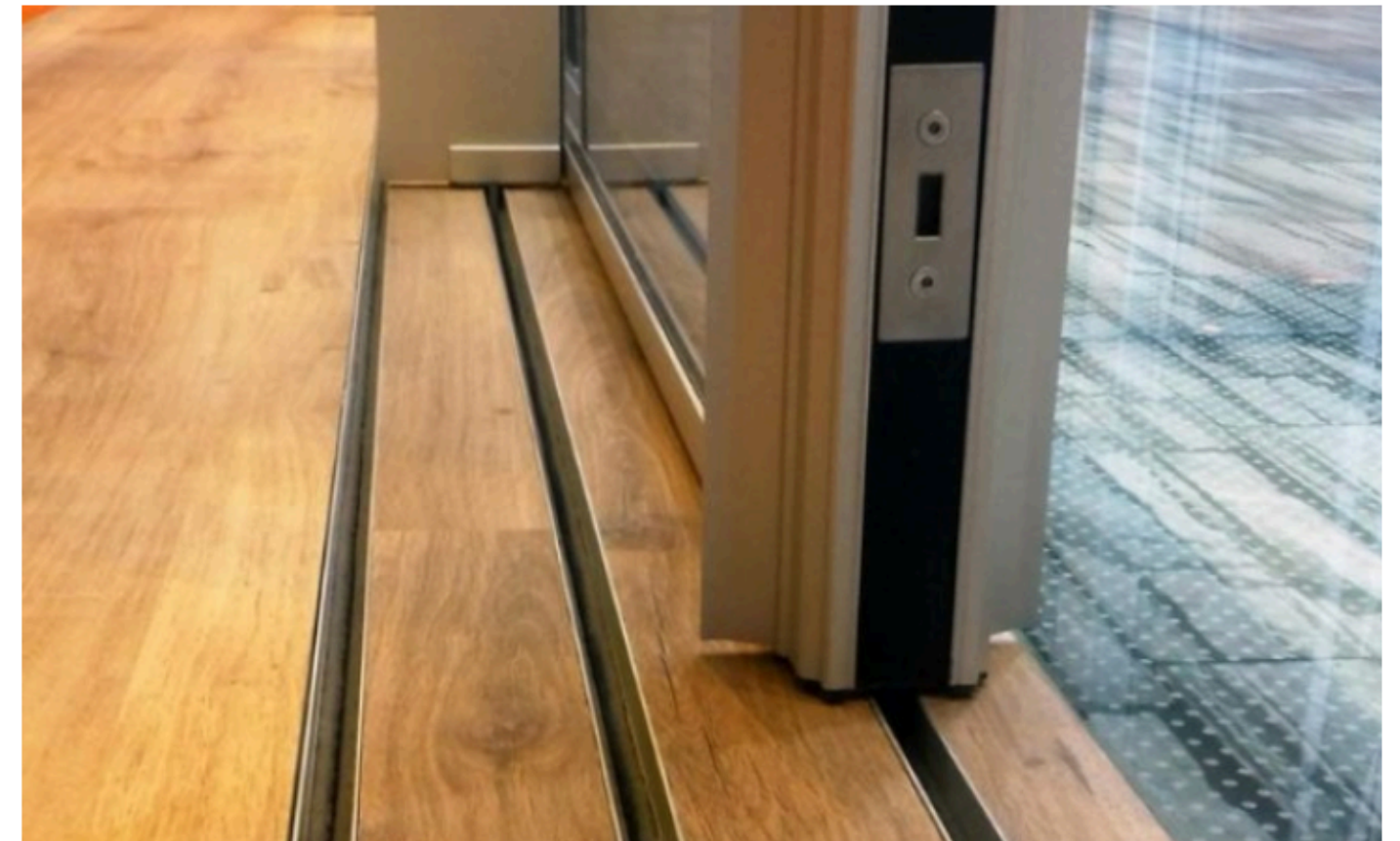
Porta d'accés de la casa a definir, amb pany de seguretat de 3 punts.

La porta de garatge seccional.

La porta d'accés per vehicles a la parcel·la és corredissa, s'obre elèctricament mitjançant un comandament.

Tancaments exteriors de la parcel·la amb làmines d'ocultació.

L'accés de sortida a la terrassa és de finestres corredisses, amb guia oculta, vidres de seguretat i baixa emissió.



# Banys



El disseny dels banys varien depenent de si són suite o cortesia.

## **Elements comuns en tots els banys.**

Els sanitaris són de color blanc, marca Roca model Ona, de ceràmica vitrificada amb tapa esmorteïda.



Columna de dutxa termostàtica, marca Sanycces model Loop.

Mampara fixe de vidre laminat transparent.



Plats de dutxa acabat amb textura pissarra color blanc i reixa de desaigüe del mateix color.



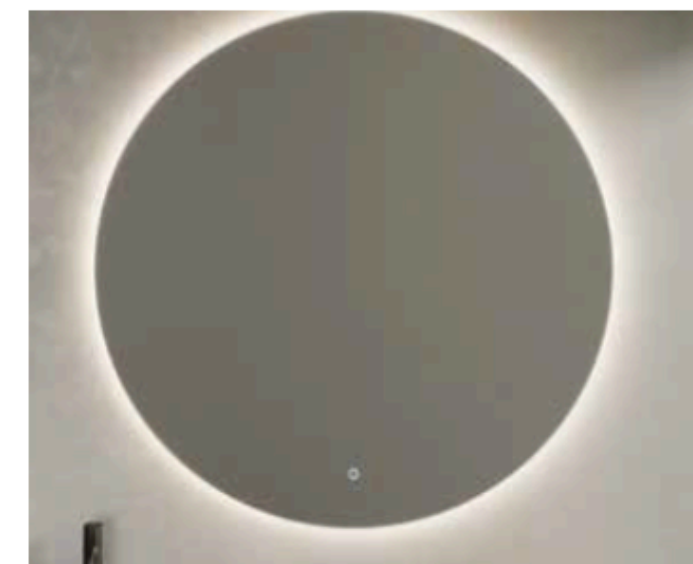
# Banys

## Suite

Conjunt de moble suspès d'un calaix, color Legno rústic, marca Decosan model Best amb tauler negre.

Aixeta negra mate marca Sanycces model Loop canella alta.  
Pica Negra de 50x12cm i desaigüe negre

Mirall de 100 cm de diàmetre, amb 2 botons, per funció antibaf i retro il·luminat amb diferents intensitats.



# Banys

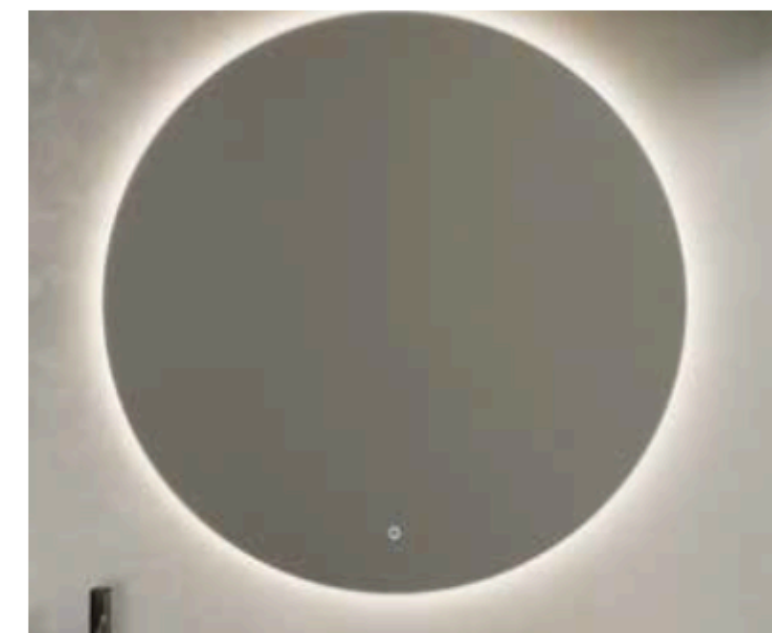
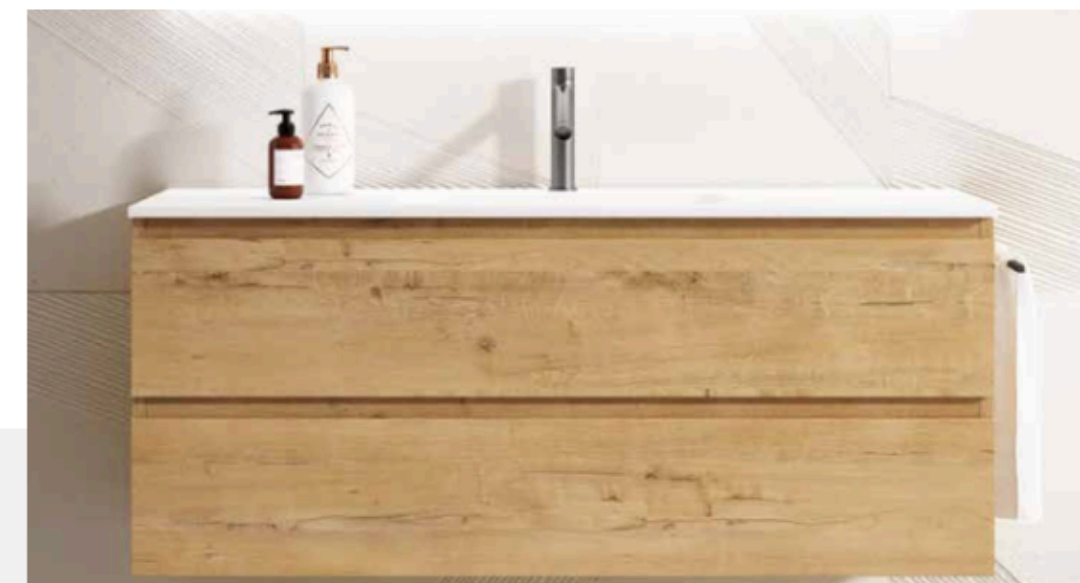


## Cortesia

Es disposarà moble de bany suspès de dos calaixos, marca DECOSAN, model Step. Pica color blanc integrada al moble.

Aixetes marca Sanycces model Loop, monocomandament.

Mirall de 80 cm de diàmetre, amb 2 botons, per funció antibaf i retro il·luminat amb diferents intensitats.



# cuines



- **Mobiliari**

Els mobles de la cuina tenen un disseny actual, el componen mobles alts i baixos marca Nolte Küchen model Ecosenate de color blanc mate.

Calaixos d'extracció total amb fre incorporat.

També compta amb una Illa revestida de marbre a conjunt amb la paret principal de la cuina. L'illa per un costat té un espai d'emmagatzematge addicional i per l'altre un buit inferior.



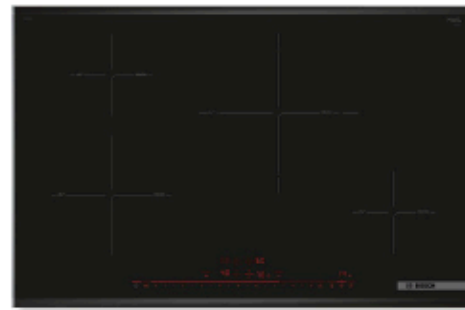
# cuines



## Electrodomèstics

Els electrodomèstic estan tots integrats al mobiliari.

- **Nevera**  
Samsung (tipus americana)
- **Placa inducció**  
Marca Bosch Serie 8,  
de 4 focs
- **Campana extractora**  
Marca Bosch Serie 4



- **Forn**  
Marca Bosch Serie 4
- **Microones**  
Marca Bosch Serie 6 amb  
capacitat de fins a 25L.
- **Rentavaixelles**  
Marca Bosch Serie 2





# Instal·lació elèctrica i telecomunicacions

- Les preses de telecomunicacions “menjador i zona d’estar, a la cuina i a tots els dormitoris”, de xarxa tipus Ethernet.
- L’habitatge incorporarà les instal·lacions de telefonia, internet amb accés de fibra òptica i TV (a contractar per cada usuari amb la companyia).
- Tots els habitatges inclouran la instal·lació de lluminàries tipus downlight amb tecnologia LED.
- La tecnologia LED té molts beneficis com l’estalvi en el consum elèctric, la seva durabilitat i eficiència i el respecte al medi ambient.
- Els endolls i mecanismes de totes les estances seran Btecino Now color blanc. Aquesta marca ofereix un disseny minimalista amb materials de la millor qualitat.

## • Domòtica

Les cases compten amb domòtica, des del mòbil es podrà parlar per el porter automàtic, controlar lluminària, temperatura ambiental de la casa, persianes i més, des d’una App gràcies al sistema Living Now



Disposa de preinstal·lació de sistema de plaques solars.