

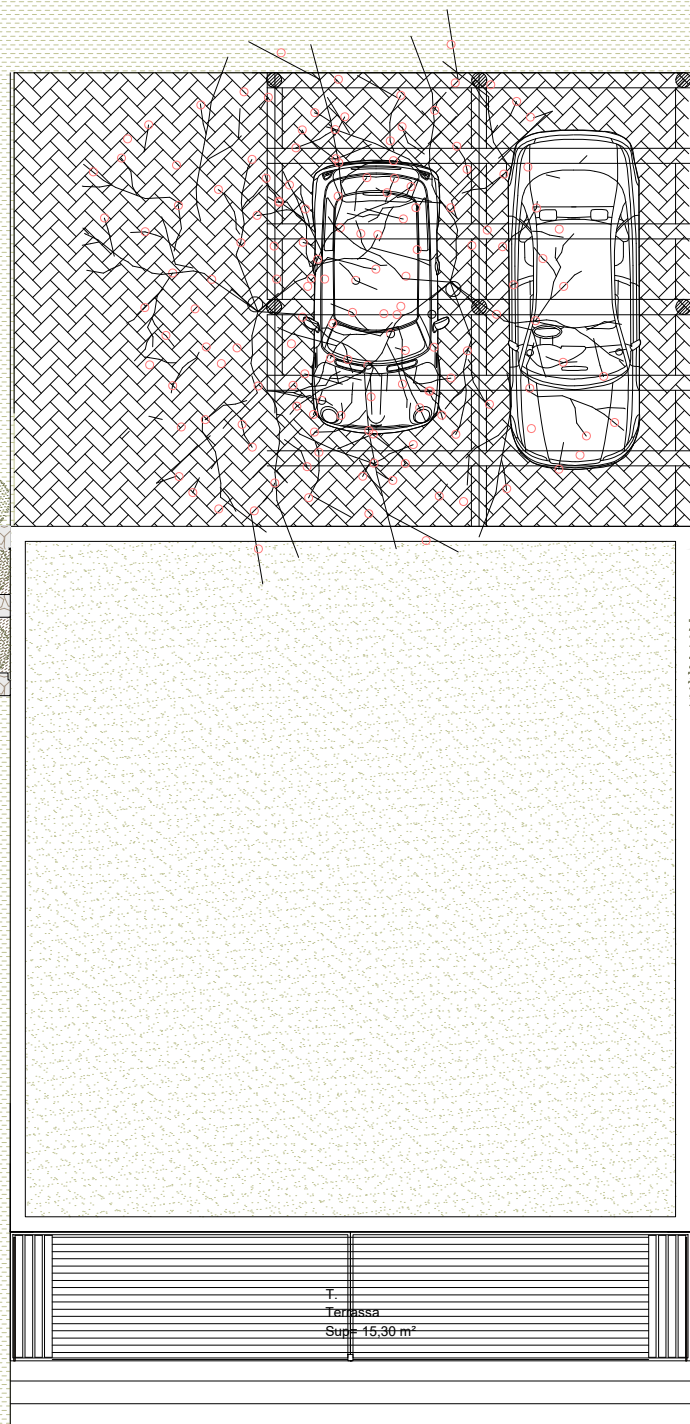


**PROMOCIÓ HABITATGES URBANITZACIÓ FINCA VERD
(CALONGE)**

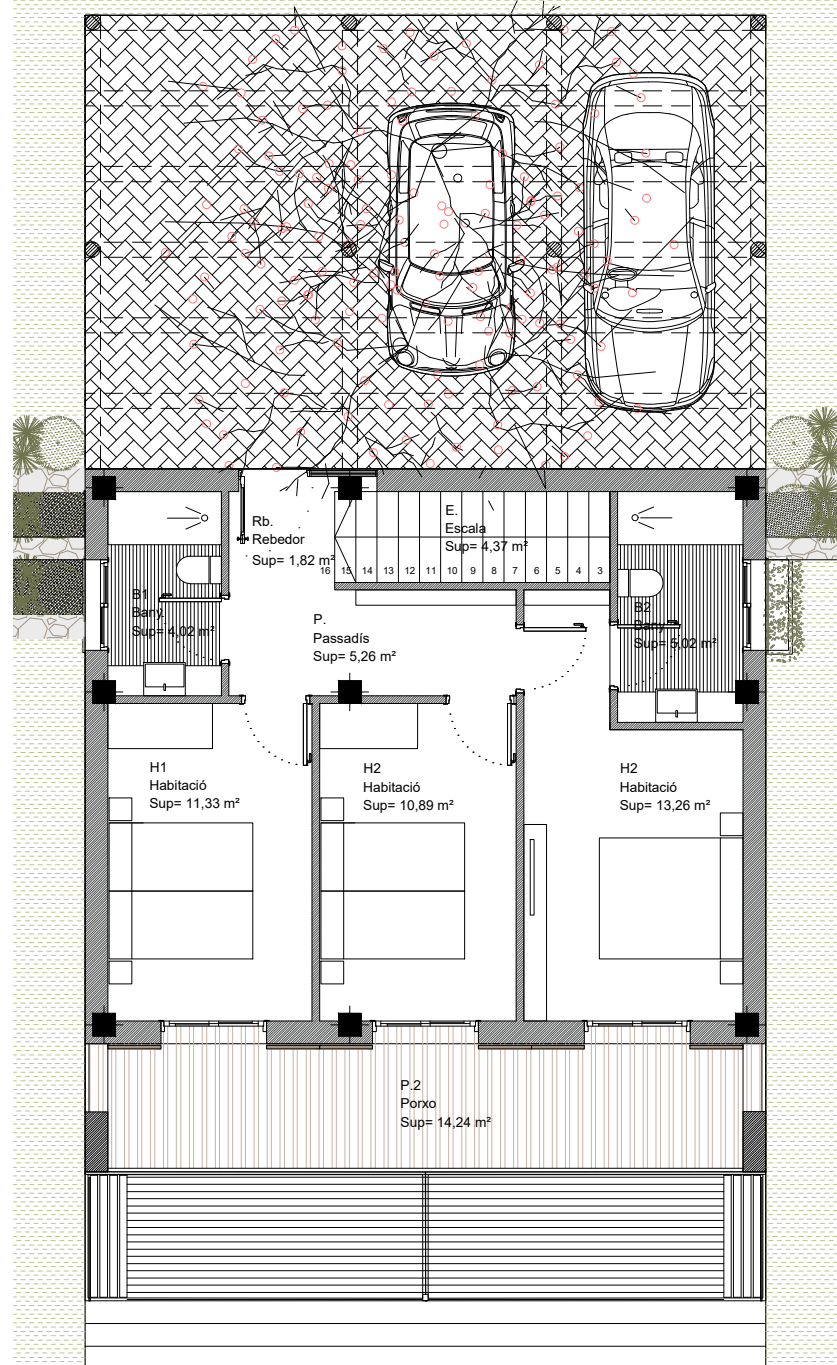
PLÀNOLS

*Aquests plànols són models de referencia. En tot cas cada projecte requerirà d'un estudi, un projecte i d'un pressupost individualitzat adaptat a cada client.

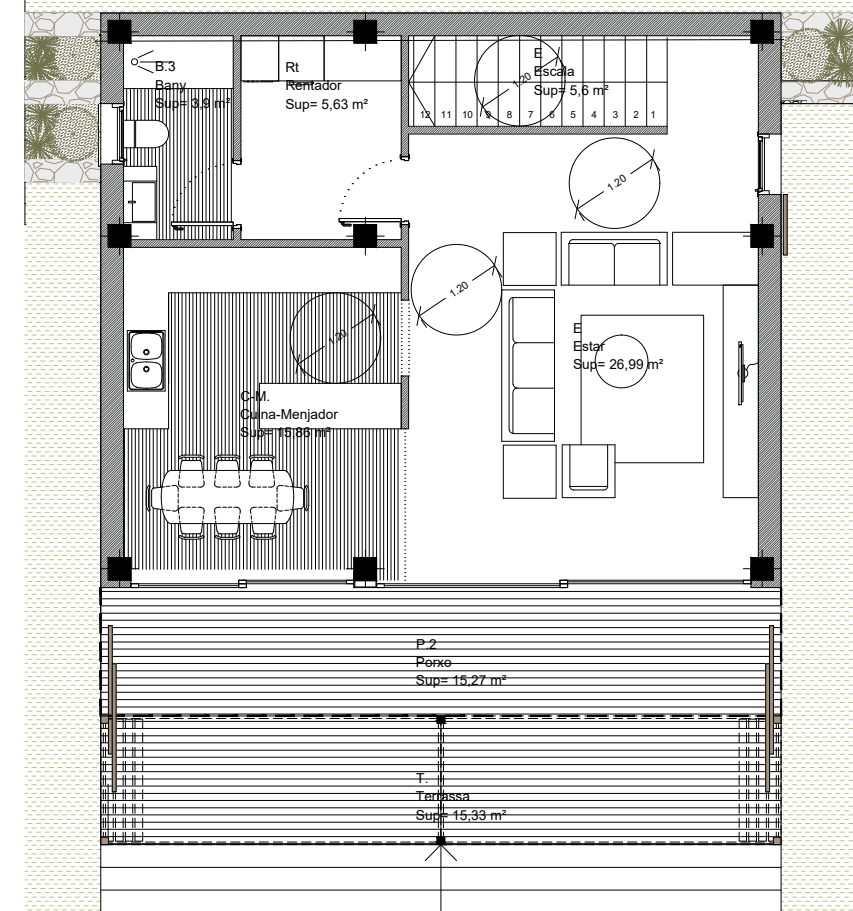
PROJECTE



PLANTA COBERTA



PLANTA BAIXA



PLANTA -1

Plantes

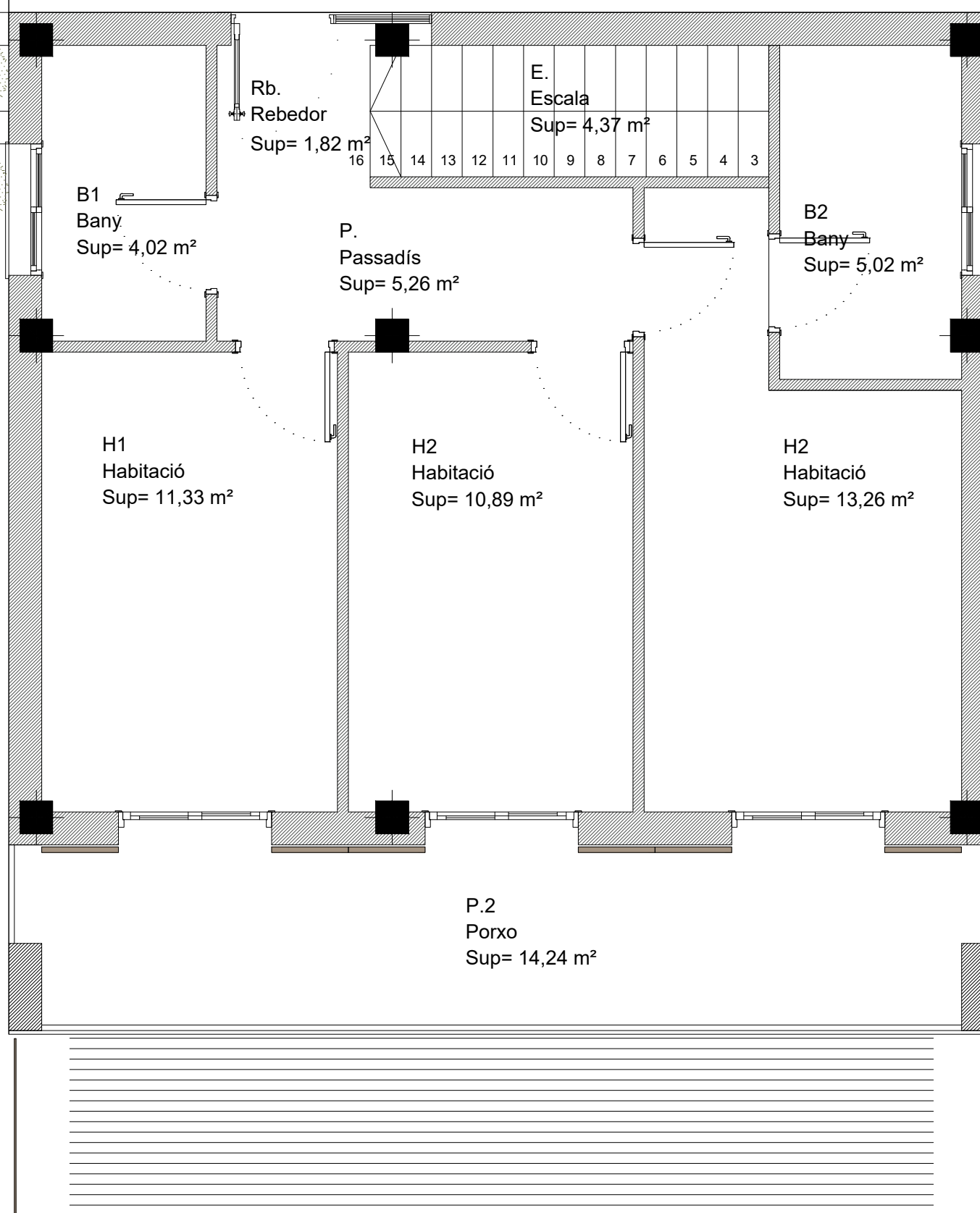
PLÀNOL núm
00

ESCALA
1/100

DATA
Maig 2021

LA PROPIETAT

PROJECTE



SUPERFÍCIE ÚTIL PLANTA -1

| HABITATGE | | |
|--|------|----------------------------|
| Èstar | E. | 26,36 m ² |
| Cuina - Menjador | C-M. | 15,43 m ² |
| Bany | B.3 | 3,9 m ² |
| Rentador | R.t. | 5,7 m ² |
| Superfície Útil Pb: | | 51,55 m² |
| Superfície Construïda Pb: | | 69,43 m² |
| Porxo 50% | P.1 | 7,05 m ² |
| Superfície Construïda Total Pb: | | 76,48 m² |

SUPERFÍCIE UTIL PLANTA BAIXA

| HABITATGE | | |
|--|------|----------------------------|
| Passadís | P. | 5,1 m ² |
| Bany | B.1 | 4,4 m ² |
| Bany | B.2 | 4,3 m ² |
| Habitació 1 | H.1. | 11,3 m ² |
| Habitació 2 | H.2. | 10,9 m ² |
| Habitació 3 | H.3. | 13,7 m ² |
| Rebedor | Rb. | 2 m ² |
| Escala | Es. | 4,4 m ² |
| Superfície Útil Pp: | | 56,1 m² |
| Superfície Construïda Pp: | | 69,43 m² |
| Porxo 50% | P.1 | 7,05 m ² |
| Superfície Construïda Total Pp: | | 76,48 m² |

| | |
|--|-----------------------------|
| SUPERFÍCIE ÚTIL HABITATGE | 107,65 m² |
| SUPERFÍCIE CONSTRUIDA HABITATGE | 152,96 m² |

Planta Baixa Cotes

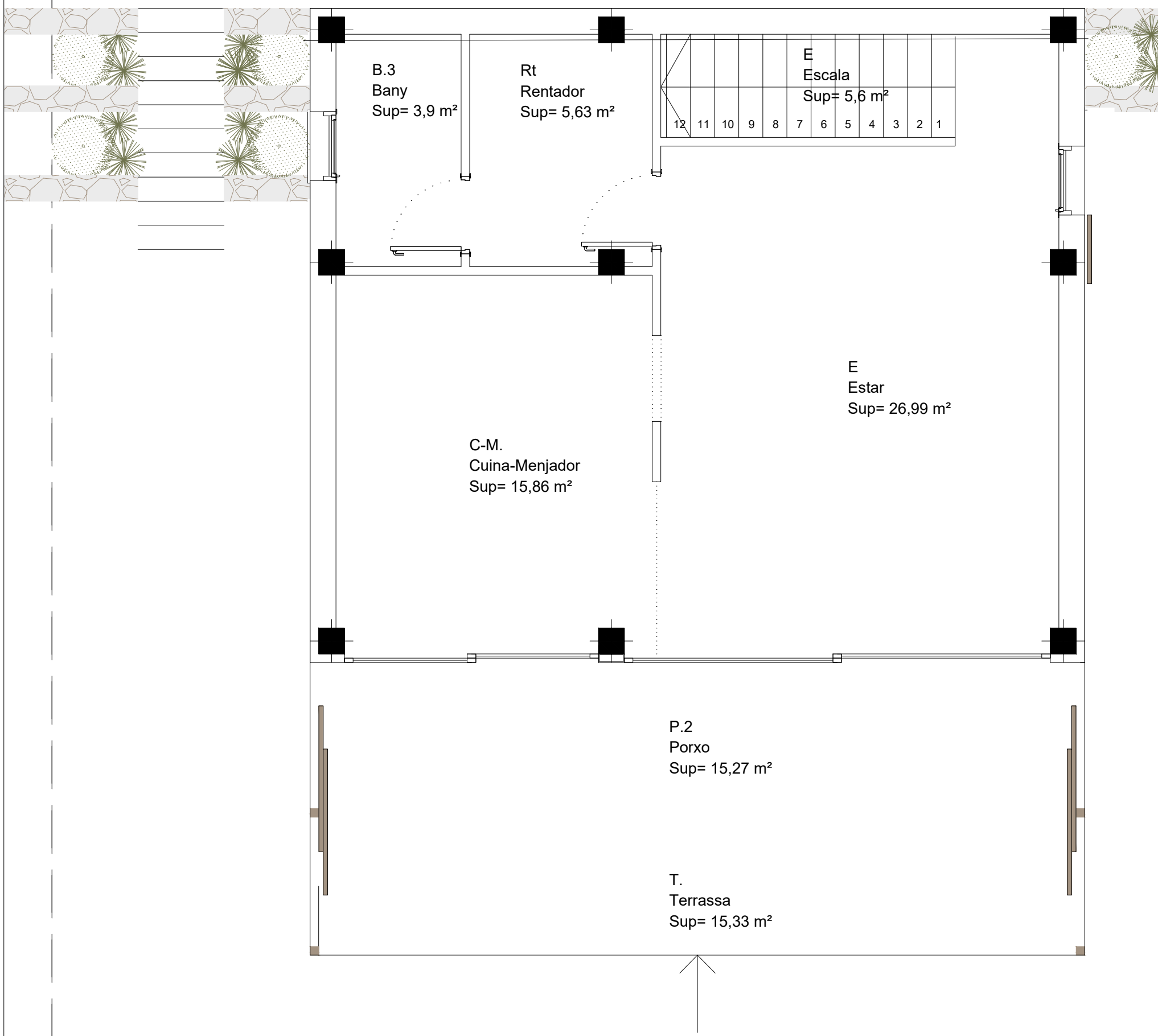
PLÀNOL núm
02

ESCALA
1/50

DATA
Juny 2021

LA PROPIETAT

PROJECTE



SUPERFÍCIE ÚTIL PLANTA -1

| HABITATGE | | |
|--|------|----------------------|
| Estar | E. | 26,36 m ² |
| Cuina - Menjador | C-M. | 15,43 m ² |
| Bany | B.3 | 3,9 m ² |
| Rentador | R.t. | 5,7 m ² |
| Superfície Útil Pb: | | 51,55 m ² |
| Superfície Construïda Pb: | | 69,43 m ² |
| Porxo 50% | P.1 | 7,05 m ² |
| Superfície Construïda Total Pb: | | 76,48 m ² |

SUPERFÍCIE UTIL PLANTA BAIXA

| HABITATGE | | |
|--|------|----------------------|
| Passadís | P. | 5,1 m ² |
| Bany | B.1 | 4,4 m ² |
| Bany | B.2 | 4,3 m ² |
| Habitació 1 | H.1. | 11,3 m ² |
| Habitació 2 | H.2. | 10,9 m ² |
| Habitació 3 | H.3. | 13,7 m ² |
| Rebedor | Rb. | 2 m ² |
| Escala | Es. | 4,4 m ² |
| Superfície Útil Pp: | | 56,1 m ² |
| Superfície Construïda Pp: | | 69,43 m ² |
| Porxo 50% | P.1 | 7,05 m ² |
| Superfície Construïda Total Pp: | | 76,48 m ² |

| | |
|--|-----------------------|
| SUPERFÍCIE ÚTIL HABITATGE | 107,65 m ² |
| SUPERFÍCIE CONSTRUÏDA HABITATGE | 152,96 m ² |

Planta -1 Cotes

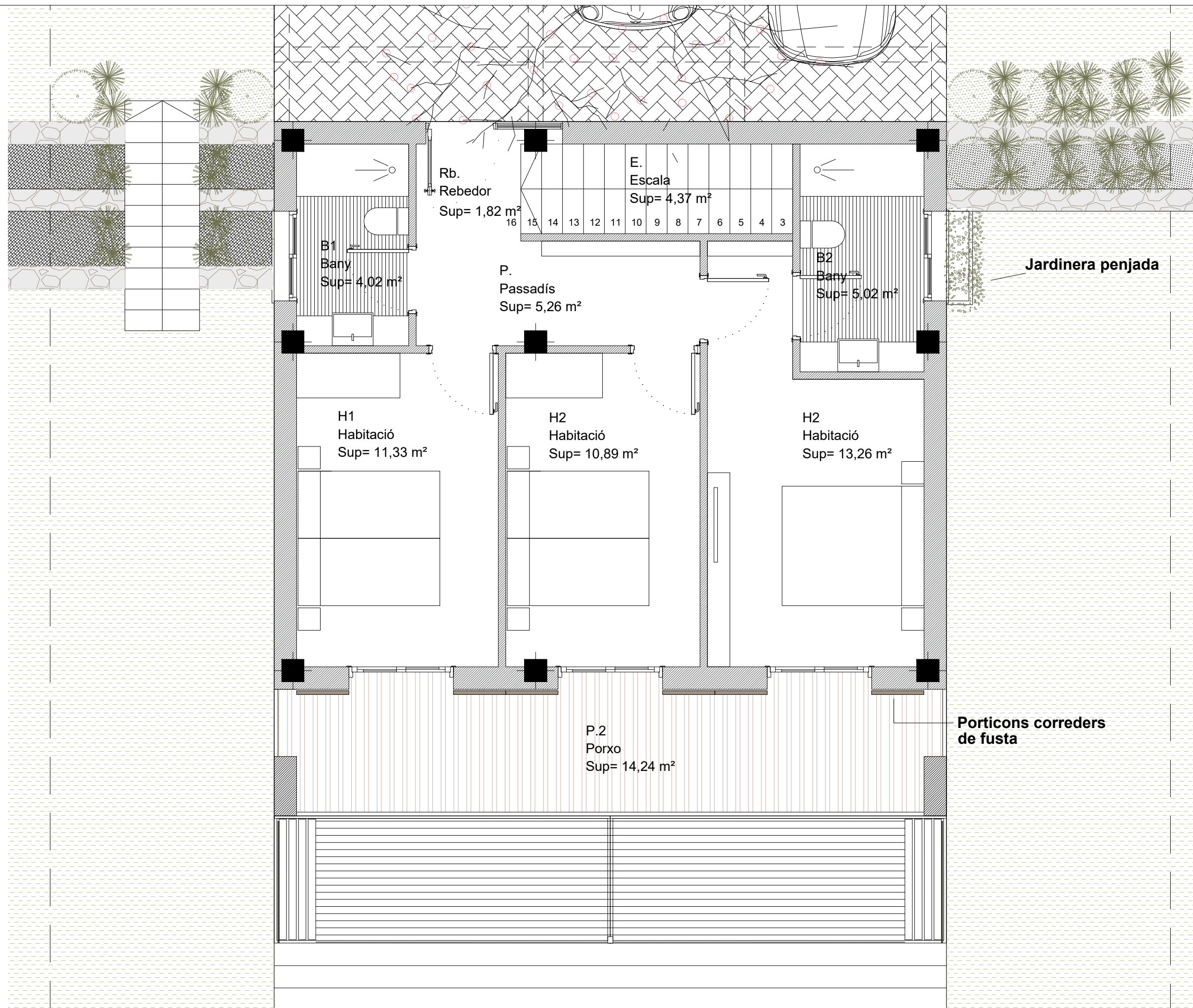
PLÀNOL núm
03

ESCALA
1/50

DATA
Maig 2021

LA PROPIETAT

PROJECTE



Planta Baixa Mobiliari

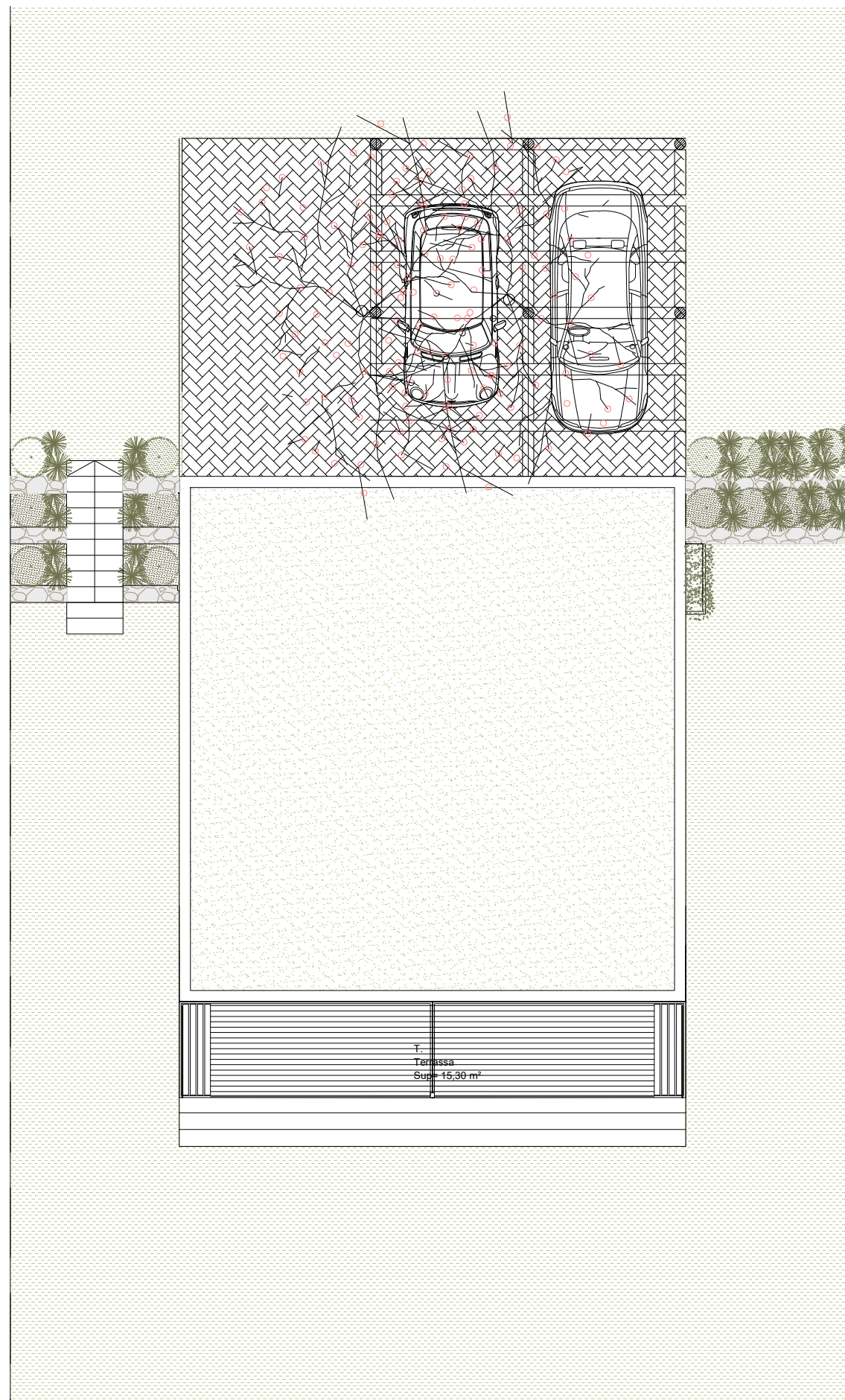
PLÀNOL núm
04

ESCALA
1/50

DATA
Juny 2021

LA PROPIETAT

PROJECTE



Planta Coberta

PLÀNOL núm
06

ESCALA
1/100

DATA
Juny 2021

LA PROPIETAT

IMATGES

*Aquestes imatges són models virtuals de referència que pot variar segons el criteri i peticions del client.





MEMÒRIA DE QUALITATS



FONAMENTACIÓ

Fonamentació mitjançant sabates i rostres amb formigó HA-25 i acer amb barres B-500S, de dimensions segons projecte i segons el resultat de l'estudi geotècnic. Sobre una base de formigó de neteja de 10 cm complint amb les especificacions del CTE.

ESTRUCTURA

L'habitatge es sustentarà sobre un forjat sanitari format per biguetes pretensades autorresistents amb revoltos de morter i armat amb barres d'acer B-500S segons indicacions calculades al projecte.



El forjat de la planta coberta estarà sustentat mitjançant pilars de formigó armat i/o d'acer laminat. Aquest forjat serà un forjat reticulat format per cassetons de morter, nervis i bigues "in situ" armades amb barres d'acer B-500S segons les especificacions de càlcul del projecte i formigonat amb formigó HA-25.

COBERTA

L'habitatge disposa d'una coberta plana invertida composta per una formació de pendents, impermeabilització mitjançant làmines de betum modificat, un gruix d'aïllament de 10cm amb planxes de poliestirè extrusionat, acabat amb grava.

TANCAMENTS EXTERIORS

Els tancaments opacs de l'edifici estaran composts per una paret de doble full format per un full exterior de maó ceràmic calat i un trasdossat interior mitjançant un sistema d'entramat autoportant d'acer galvanitzat acabat amb una placa de cartró guix, entremig dels dos fulls es realitzarà una cambra d'aire per millorar les prestacions tèrmiques i de salubritat de l'habitatge. Com a revestiment de la façana es contempla col·locar un sistema d'aïllament tèrmic per l'exterior (**SATE**) compost per una placa de poliestirè extruït de 8 cm de gruix amb un acabat elàstic com a revestiment final en tota la façana (color a escollir dins de la gama del fabricant). Aquest sistema permet augmentar considerablement el confort i les propietats tèrmiques de l'habitatge enfront els sistemes d'aïllament tradicional per l'interior.



ALTA EFICIÈNCIA ENERGÈTICA

Els habitatges construïts per **AGLOMERATS GIRONA SA** segueixen uns criteris d'alta eficiència energètica. Aquests criteris i paràmetres ja comencen en la fase de disseny de l'habitatge, seguint els estàndards de construcció d'edificacions d'un consum energètic quasi nul (nZEB) que consisteixen en projectar l'edifici optimitzant el disseny i aprofitant les millors orientacions i ubicació d'obertures per afavorir l'entrada solar a l'habitatge en els períodes d'hivern i protegir del sobreescalfament durant els mesos d'estiu.

Per altra banda els habitatges estan plantejats per ser construïts amb el sistema d'aïllament tèrmic per l'exterior (SATE) i finestres d'altres prestacions amb vidres baix emissius. Aquest plantejament proporciona un embolcall completament aïllant que redueix considerablement les demandes de calefacció i refrigeració dels nostres edificis.



DIVISIONS INTERIORS

Les divisions interiors de l'habitatge es plantegen amb un sistema d'envans lleugers, formats per una estructura metàl·lica d'acer galvanitzat de 48 mm de gruix, amb muntants verticals separats cada 400mm i una placa de cartró guix a cada costat de l'envà de 15mm de gruix.

Aquests envans lleugers estaran omplerts amb aïllament de llana de roca per millorar les prestacions tèrmiques i acústiques de l'envà. A part, per millorar les propietats acústiques del sistema es col·locarà una banda acústica entre els perfils metàl·lics i els elements d'obra.

SOSTRES

Els sostres de l'habitatge es faran mitjançant un cel ras de cartró guix, amb plaques de guix laminat de 12,5mm d'espessor fixades mecànicament a l'estructura de suport formada per perfils d'acer galvanitzat fixades al forjat.



PAVIMENTS

Els paviments de l'habitatge estan plantejats amb peces de gres ceràmic amb un format de 30x60 cm a escollir pel client a la casa de materials i un sòcol a joc de 10 cm d'alçada. PVP rajola = 25 €/m²

Els paviments interiors tindran una classificació al lliscament C1 i per a l'exterior utilitzarem peces antilliscants classe C3.

REVESTIMENTS VERTICALS

Banys

Es planteja un revestiment vertical dels banys amb rajoles de gres ceràmic de 40x20 cm, model a escollir per la propietat. PVP rajola = 25 €/m²

Resta habitatge

Els revestiments verticals interiors de la resta de l'habitatge tindrà un acabat pintat amb pintura plàstica llisa de color blanc trencat, tant a parets com a sostres.

INSTAL·LACIONS I SUBMINISTRAMENTS

XARXA D'AIGUA SANITÀRIA

La instal·lació de la xarxa sanitària de l'habitatge es farà amb tubs tipus multicapa i es col·locaran per parets o sostres.

A part de la clau general de tall es preveu una clau de tall per a cada cambra humida i per a la cuina.

Es preveu una preinstal·lació de rentaplats a la cuina i una de rentadora amb una presa d'aigua calenta i freda segons les especificacions que prescriu el codi tècnic de l'edificació.

ELECTRICITAT

Pel que fa a la xarxa elèctrica de l'habitatge, el grau d'electrificació i el nombre de línies dependrà de cada projecte. En tot cas es col·locaran els I.CP., I.G.A, I.D. P.I.A i totes les proteccions que marquin el CTE, el RITE i les normatives vigents.

Els mecanismes elèctrics projectats són de la marca SIMON de la sèrie 27 PLAY de color blanc.

Les unitats de cada mecanisme vindrà determinada pels plànols del projecte i per el compliment del R.E.B.T.(RD 42/2002 ITC BT-25)

TELECOMUNICACIONS

S'instal·larà un punt de telefonia i televisió al menjador i un altre al dormitori principal.

També s'instal·larà un porter automàtic de la casa Fermax model "kit portero Citymax"

PRODUCCIÓ D'AIGUA CALENTA SANITÀRIA I CLIMATITZACIÓ

Per a la producció de l'aigua calenta sanitària de l'habitatge es preveu la instal·lació d'una bomba de calor compacta model AEROMAX VS 200, de classe energètica A, que permet estalviar fins a un 70% d'energia en comparació amb un termo elèctric tradicional.

S'inclou la preinstal·lació del sistema de climatització per aire.

RENOVACIÓ D'AIRE

L'habitatge inclou un sistema de ventilació per garantir la renovació de l'aire permanent de l'habitatge. Aquest sistema està format per motors amb baix nivell sonor i conduit fins a coberta. Aquest sistema millora considerablement el confort de l'usuari en l'habitatge.

FUSTERIA EXTERIOR



Les fusteries exteriors de l'habitatge són mitjançant perfilaria de PVC de color blanc. Aquestes finestres seran practicables, oscil·lobatents o corredisses segons les especificacions del projecte.



L'envidrament dels tancaments exteriors es realitzarà mitjançant vidres aïllants amb una càmera d'aire intermèdia 4+12+6.

La porta d'entrada es contempla col·locar una porta de seguretat llisa d'alumini del mateix color que les finestres.

FUSTERIA INTERIOR

Les portes interiors de l'habitatge són portes tipus block llises amb un acabat de fusta o lacat de color blanc. Aquestes fusteries es muntaran sobre un premarc de fusta de MDF hidròfug i tapajunts llisos de MDF rexapat. Les mides de les portes són de 2110x825x35mm.

Manetes de la casa H-PRO



BANYS I CUINA

L'habitatge està plantejat amb dos banys complets, amb un plat de dutxa, un inodor i un lavabo.

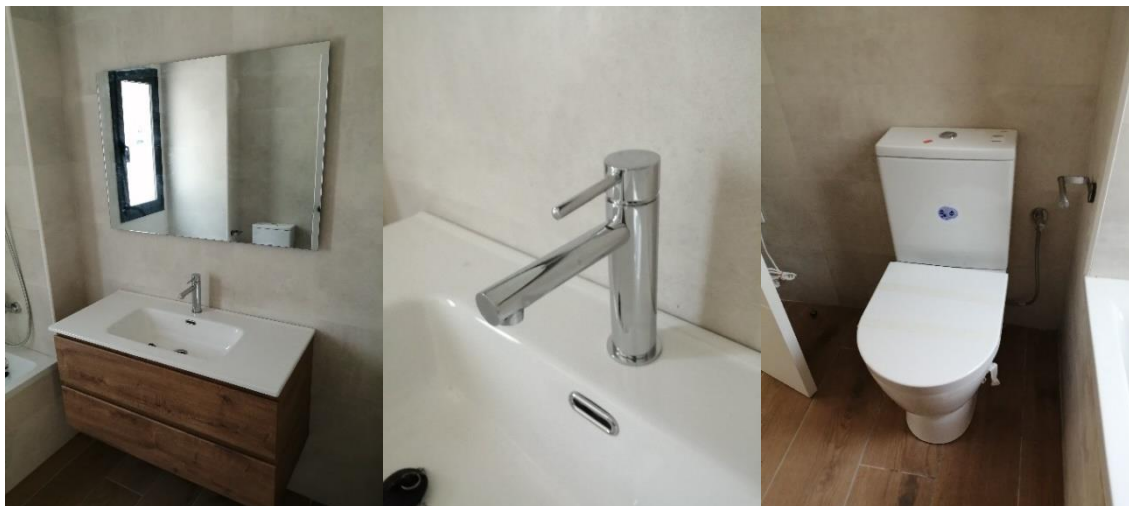
El plat de dutxa model TERRAN stonex o similar, de 100x80cm i color a escollir.

Inodors de color blanc amb polsador per a doble descàrrega i ferratges d'acer inoxidable. Model Round de ROCA o similars.

El moble amb lavabo del model the GAP o similar.



Les aixetes dels banys seran la sèrie VICTORIA de la marca ROCA o similar.



Pel que fa a la cuina es realitzarà amb un mobiliari INKO amb portes batents, tirador de gola i sòcol amb el mateix acabat de les portes i un taulell de resines sintètiques tipus silestone o similar, sèrie basica, color a escollir.

La cuina ve totalment equipada amb una campana extractora, una placa de cocció vitroceràmica i un forn.

*Els models de sanitaris, aixetes, mobiliari, electrodomèstics i elements de la cuina es podrà adaptar i escollir repercutint els canvis en el pressupost particular.

EXTERIORS

Els exteriors es plantegen amb una piscina d'obra (piscina no inclosa en el preu) amb un acabat ceràmic tipus gresite, un tancament de parcel·la mitjançant una tanca de 80 cm d'alçada a façana de carrer amb perfils tipus "U" d'acer lacat de color gris antracita permetent un 30% de buits en projecció horitzontal per complir amb la normativa municipal. La resta de la tanca es proposa amb una tanca de simple torsió

El paviment d'accés a l'aparcament i entrada de vianants està previst amb un formigó imprès de color. Piscina no inclosa al preu





AGLOMERATS GIRONA, S.A.

