

CALLE

68

Planta
BAJA

136,76 m²

HAB-1
11,50 m²

34,50 m²

SALÓN
54,30 m²

CALLE

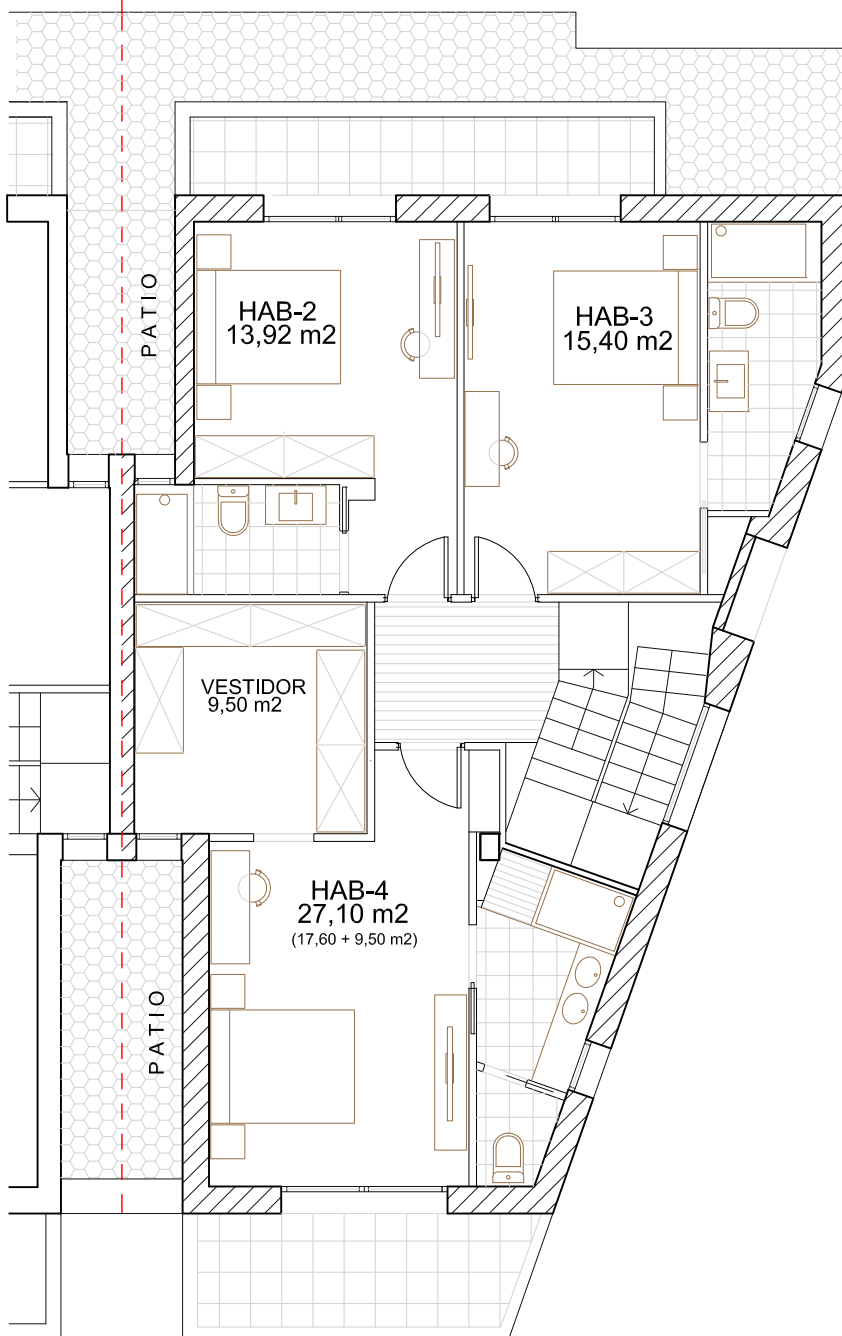
Plano de VENTAS
calle AGARÓ Parcela nº 68

PLANO DE VENTAS

SUJETO A MODIFICACIONES POR CIRCUNSTANCIAS TÉCNICAS

CALLE

68 Planta PRIMERA
95,50 m2



CALLE

Plano de VENTAS
calle AGARÓ Parcela nº 68

CALLE

CALLE

CALLE

CALLE

PARCELA 68

Superficie
483,82 m²

Superficie
CONSTRUIDA
232,26 m²

PISCINA

7.00

Plano de VENTAS

calle AGARÓ Parcela nº 68