

| S'ANUNCIA | |
|-----------|----------------------------|
| — | CONSTRUCCIÓ DE NOU EDIFICI |
| — | CONSTRUCCIÓ DE NOU EDIFICI |
| — | CONSTRUCCIÓ DE NOU EDIFICI |
| — | CONSTRUCCIÓ DE NOU EDIFICI |

Projecte
PROJECTE BÀSIC I D'EXECUCIÓ
CAROLÉ & RODOLPHE II
 REFORMA I AMPLIACIÓ D'HABITATGE UNIFAMILIAR
 AMB PISCINA
 Carrer Sant Antoni nº 11
 Sant Feliu de Guírdol (Girona)

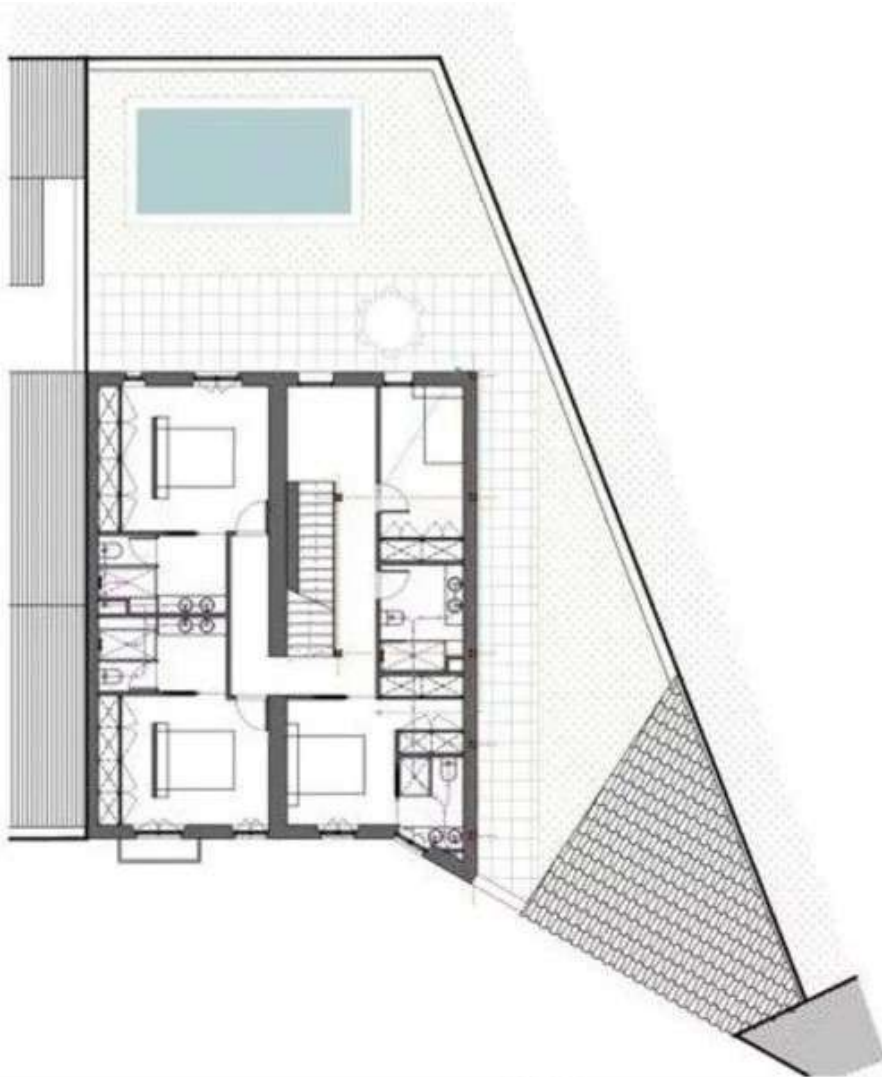
Plànol: BASTA, LACIO | S'ANUNCIA

42

Escala: Escala Gràfica
 1:100 Escala Gràfica

Promotor:
 IMMOBILITAT FUGER UE
 Carles M. AUSTRIÀ

Arquitecte:
 MARC TUSSELLA
 527 897 407 | tussella@marctusella.com Girona, Desembre de 2021



| SINCRONITZAT | |
|--------------|-----------------------------------|
| --- | LINEA D'EDIFICI (SINCRONITZAT) |
| --- | LINEA D'EDIFICI (NO SINCRONITZAT) |
| --- | LINEA D'EDIFICI (NO SINCRONITZAT) |
| --- | LINEA D'EDIFICI (NO SINCRONITZAT) |
| --- | LINEA D'EDIFICI (NO SINCRONITZAT) |

Projecte
PROJECTE BÀSIC I D'EXECUCIÓ
CAROLE & RODOLPHE II
 REFORMA I AMPLIACIÓ D'HABITATGE UNIFAMILIAR
 AMB PISCINA
 Carrer Sant Antoni, 43.17
 Sant Feliu de Guírdol (Girona)

Plano INSTAL·LACIÓ I SANITARIAMENT

43

Escala 1:100 Escala Gràfica

Propietari
 Rodolphe & Carole UE
 Carrer 48, 206 (1717)

Arquitecte

Wan TUBELA wantubela@wan-tubela.com
 627 691 498 | info@wan-tubela.com Girona, Octubre de 2021

Plano