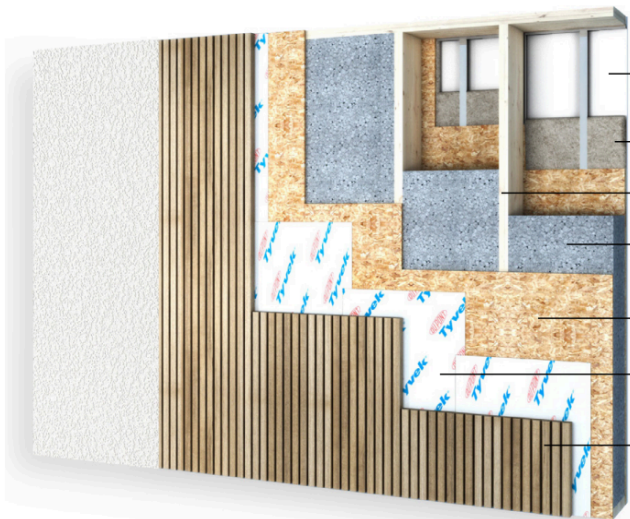


Memoria de calidad

Villa Coconut fue diseñada para ser una casa de alta calidad diseñada con materiales más eficientes y amigables con el medio ambiente que reducen considerablemente su huella de carbono. Proporcionar el máximo confort a un menor coste es el objetivo final del concepto Villa Coconut.

Una estructura innovadora

A diferencia del tradicional sistema de marco de madera ligera, donde se conecta a las tablas interiores y exteriores mediante tornillos, mientras que el sistema utilizado para Villa Coconut conecta las diferentes partes mediante un proceso de pegado a presión. Esta diferencia en el proceso permite que los paneles, una vez fabricados, sean monolíticos y tengan una estabilidad dimensional mucho mayor. Esta característica proporciona una mayor resistencia y, por tanto, una máxima eficiencia.



- 1 | Revestimiento interior en pladur
- 2 | Aislamiento térmico de lana de roca
- 3 | Estructura de marco de madera ligera
- 4 | Aislamiento térmico en poliestireno expandido
- 5 | Panel de estabilidad (OSB 15 mm)
- 6 | Hoja de sellado
- 7 | Revestimiento exterior de celosía de madera, estuco

Acabados exteriores



Las fachadas

Cuentan con sistema SATE con acabado en yeso acrílico.

Otros acabados son posibles bajo pedido y cotización.

El techo

Autoprotegido, plano y ventilado.



Acabados interiores

Revestimientos de paredes

Placas de yeso pintadas de blanco con opción de instalación de madera laminada o contrachapado a elección. Más información bajo petición..

Revestimientos de techo

Pintado de blanco con acabado opcional con 3 capas de abeto o contrachapado de su elección. Más información bajo petición.

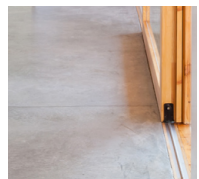
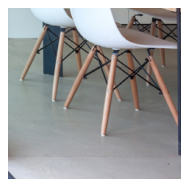
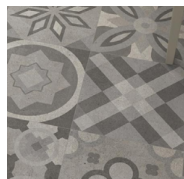
Revestimientos de suelos



Parquet laminado tipo Swisskrono, modelo sincronizado con color a elegir.



Posibilidad de instalación de baldosas cerámicas, pavimentos de gres, parquet de madera natural o incluso hormigón vertido bajo pedido.



La carpintería

Ventanas y miradores



Fenêtre ouvrant



Double balcon
diaositives



Ventanas de aluminio con hoja oculta. Puentes térmicos y vidrios de cámara laminar de bajas emisiones.

Será posible instalar protección solar opcional (persianas exteriores regulables o estores screenblock)

Puertas

La puerta de entrada dispone de cerradura de seguridad y alta estanqueidad. Las puertas interiores son tipo bloque de DM con color a elegir.



Cocina

La cocina tiene acabado en laminado con sistema de presión de base con carcasa de 16mm de espesor y tiradores castrados en la puerta además de sistema de cierre suave.



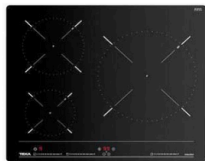
Robinet de cuisine modèle IN914



Évier en acier inoxydable modèle BE5040



Hotte aspirante modèle DSB Isla



Plaque à induction 3 zones modèle IBC63010



Four multifonction modèle HBB605

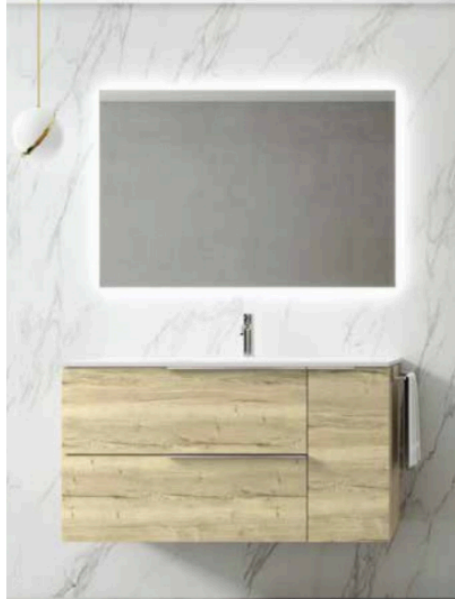
Electrodomésticos

La cocina está equipada con electrodomésticos y menaje de hogar de la marca TEKA.

Otras marcas están disponibles bajo pedido.

Baño

Plato de ducha extraplano a ras de suelo, columna de ducha termostática, grifería para lavabo (modelo Roca Atlas), sanitarios modelo Roca The Gap



Energías

Agua caliente



El agua caliente sanitaria (ACS) se produce con una bomba de calor de Aerotermia de alta eficiencia energética. Se instala en la sala de máquinas y se distribuye mediante conductos aislados.



Aire acondicionado reversible

La climatización de la vivienda se produce con bomba de calor por conductos.



Este sistema proporciona calefacción y aire acondicionado en todas las estancias de la casa.

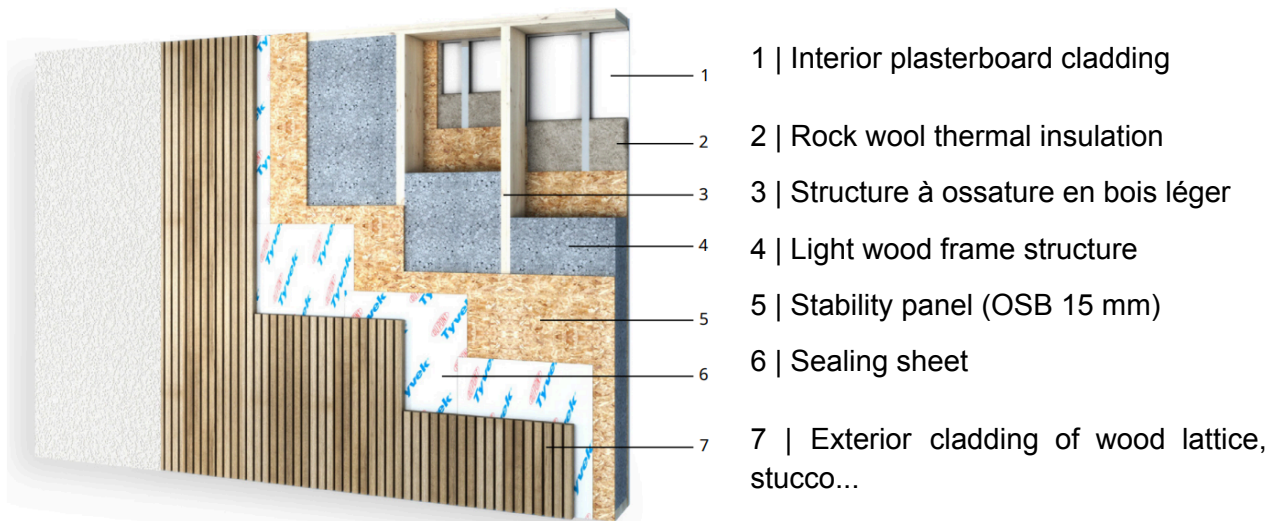


Quality memory

Villa Coconut was designed to be a high-quality home designed with more efficient, environmentally friendly materials that significantly reduce its carbon footprint. Providing maximum comfort at a lower cost is the ultimate goal of the Villa Coconut concept.

An innovative structure

Unlike the traditional system of light wood framing where it is connected to the internal and external boards by screws, while the system used for Villa Coconut connects the different parts together by a press gluing process. This difference in the process allows the panels, once manufactured, to be monolithic and have a much higher dimensional stability. This feature offers greater endurance and therefore maximum efficiency.



Exterior finishes



The facades

They have a SATE system with an acrylic plaster finish.

Other finishes are possible on request and on estimate.

The roof

Self-protected, flat and ventilated



Interior finishes

Wall coverings

White painted plasterboard with optional installation of laminated wood or plywood. More information on request.

Ceiling coverings

Painted in white with optional 3-ply spruce or plywood finish of your choice. More information on request.

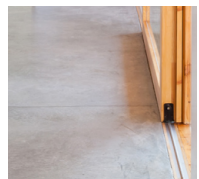
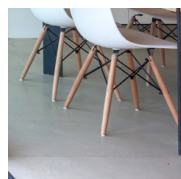
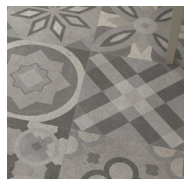
Floor coverings



Laminate parquet type swisskrono synchro model with a choice of color.



Possibility of installing ceramic tiles, stoneware flooring, natural wood parquet, or even poured concrete on request.



The joinery

Windows and bay windows



Fenêtre ouvrant



Double balcon
diapositives

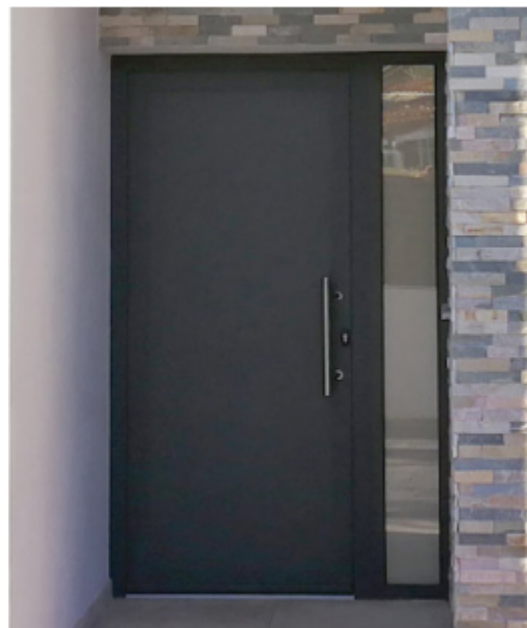


Hidden-leaf aluminum windows.
Thermal bridges and
low-emission laminar chamber
glass.

Optionally, it will be possible to
install solar protection
(adjustable external blinds or
screenblock blinds)

Doors

The front door has a security lock and high sealing.
The interior doors are DM block type with a choice of color.



Kitchen

The kitchen has a laminate finish with a low pressure system with a 16 mm thick shell and recessed handles on the door as well as a soft closing system.



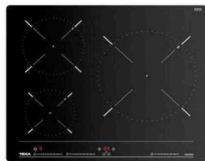
Robinet de cuisine modèle IN914



Évier en acier inoxydable modèle BE5040



Hotte aspirante modèle DSB Isla



Plaque à induction 3 zones modèle IBC63010



Four multifonction modèle HBB605

Household appliances

The kitchen is equipped with TEKA brand appliances and household appliances.

Other brands are available on request.

Bathroom

Extra-flat shower tray flush with the floor, a thermostatic shower column, washbasin taps (Roca Atlas model), Roca The Gap model toilets.



Energies

Hot water



Domestic hot water (DHW) is produced with a highly energy-efficient Aerothermia heat pump. This is installed in the engine room and is distributed through insulated pipes.



Reversible air conditioning

The air conditioning of the house is produced with a heat pump by ducts.



This system provides heating and air conditioning in all the rooms of the house.

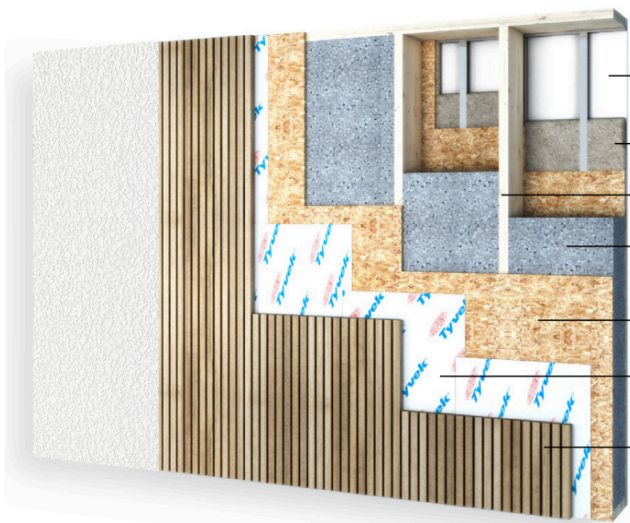


Mémoire de qualité

Villa Coconut a été pensé pour être une maison de haute qualité conçue avec des matériaux plus performants, respectueux de l'environnement qui réduisent considérablement son empreinte carbone. Offrir un maximum de confort à un moindre coût est l'objectif ultime du concept Villa Coconut.

Une structure innovante

Contrairement au système traditionnel de charpente en bois léger où celle-ci est reliée aux planches intérieures et extérieures par des vis, tandis que le système utilisé pour la Villa Coconut relie les différentes parties entre elles par un processus de collage sous presse. Cette différence dans le processus permet aux panneaux, une fois fabriqués, d'être monolithiques et d'avoir une stabilité dimensionnelle beaucoup plus élevée. Cette fonctionnalité offre une meilleure endurance et donc une efficacité maximale.



- 1 | Revêtement intérieur en plaques de plâtre.
- 2 | Isolation thermique en laine de roche
- 3 | Structure à ossature en bois léger
- 4 | Isolation thermique en polystyrène expansé.
- 5 | Panneau de stabilité (OSB 15 mm).
- 6 | Feuille d'étanchéité
- 7 | Revêtement extérieur de treillis en bois, stuc...

Finitions extérieures



Les façades

Elles disposent d'un système SATE avec une finition en plâtre acrylique.

D'autres finitions sont possibles sur demande et sur devis.

La toiture

Autoprotégée, plat et ventilée



Finitions intérieures

Revêtements muraux

Plaques de plâtre peintes en blanc avec en option l'installation de bois lamellé ou de contreplaqué au choix. Plus d'informations sur demande.

Revêtements plafond

Peint en blanc avec en option une finition avec 3 couches d'écaille ou un contreplaqué au choix. Plus d'informations sur demande.

Revêtements des sols



Parquet stratifié type swisskrono modèle synchro avec un choix de couleur.



Possibilité d'installer sur demande un carrelage en céramique, du grès au sol, un parquet en bois naturel, ou encore du béton coulé.



Les menuiseries

Fenêtres et baies vitrées



Fenêtre ouvrant



Double balcon
diapositives

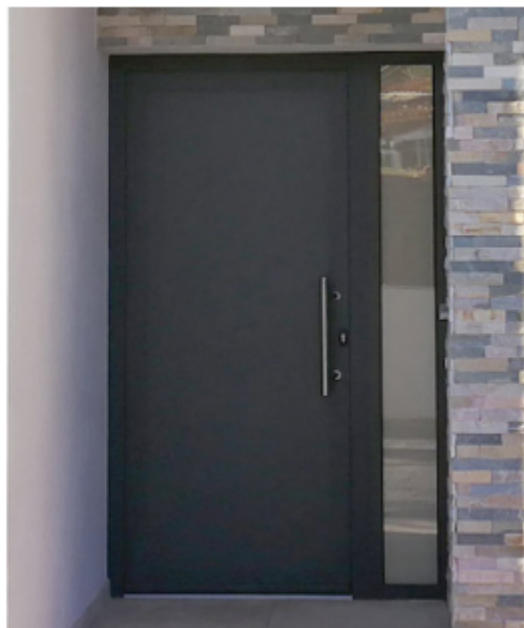


Fenêtres en aluminium à vantail caché. Ponts thermiques et verres à chambre laminaire à faible émission.

Il sera possible d'installer en option des protections solaires (Stores extérieurs réglables ou Stores screenblock)

Portes

La porte d'entrée bénéficie d'une serrure de sécurité et d'une haute étanchéité. Les portes intérieures sont de type DM avec un choix de couleur.



Cuisine

La cuisine dispose de finition stratifiée avec un système à basse pression avec coque d'une épaisseur de 16 mm et des poignées encastrées sur la porte ainsi qu'un système à fermeture amortie.



Robinet de cuisine modèle IN914



Évier en acier inoxydable modèle BE5040



Hotte aspirante modèle DSB Isla



Plaque à induction 3 zones modèle IBC63010



Four multifonction modèle HBB605

Electroménagers

La cuisine est équipée d'appareils et d'équipements électroménagers de marque TEKA.

D'autres marques sont disponibles sur demande.

Salle de bain

Receveur de douche extra-plat au ras du sol, une colonne de douche thermostatique, des robinets de lavabo (modèle Roca Atlas), des toilettes modèle Roca The Gap



Energies

Eau chaude



L'eau chaude sanitaire (ECS) est produite avec une pompe à chaleur Aerothermia, à haute efficacité énergétique. Celui-ci est installé dans la salle des machines et est distribué grâce à des conduits isolés.



Climatisation réversible

La climatisation de la maison est produite avec une pompe à chaleur par conduits.



Ce système assure le chauffage et la climatisation dans toutes les pièces de la maison.

