

Nota: el color de les façanes serà de la gama dels terrassos. (Art. 57.7.5)

- ARBRES NOUS TIPUS PI O XIPRER
- ARBRES QUE DESAPAREIXEN
- ARBRES QUE ES MANTENEN

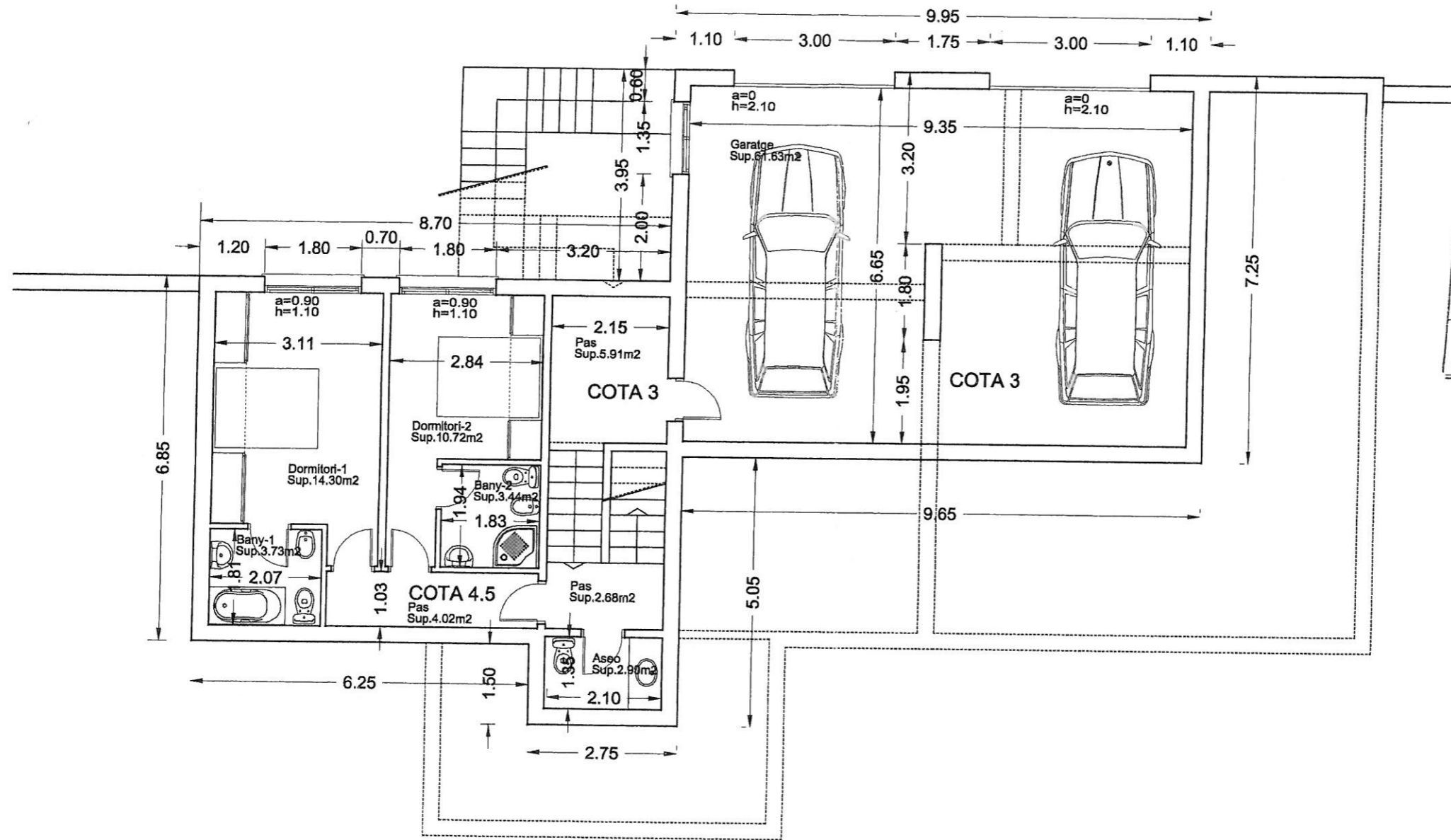
NORMES URBANÍSTIQUES DE PLATJA D'ARO		
Zona 9a: Paisatge de xaiets		
PARAMETRES	NORMATIVA	PROJECTE
Parcel·la mínima	1.200,00 m ²	1.214,85m ²
Ocupació màxima	20% 1214,85= 242,97m ²	242,79m ²
Edificabilitat neta	0,3 x 1214,85= 364,45m ²	358,09m ²
Alçada màxima	PB + P = 6,50 m	Compleix
Separació a vial	5,00 m	Compleix
Separació lateral	3,00 m	Compleix

Col·legi d'Arquitectes de Catalunya
 10 SET. 2002 2002402855
 VISAT
 COMPLIMENTAT E.S.S. (Llei 7/12/04)

EMPLAÇAMENT, TOPOGRÀFIC I NORMATIVA URBANÍSTICA
 ESCALA 1/200

COPIA FOTODUPLICADA

2	PROJECTE BASIC I EXECUTIU D'UN HABITATGE UNIFAMILIAR AÏLLAT
	EMPLAÇAMENT, TOPOGRÀFIC I NORMATIVA URBANÍSTICA
DATA	Parcelsa 1.073. Urb. "Mas Semis". PLATJA D'ARO. -GIRONA-
REFERÈNCIA- 1550	DELINEAT - M.C.
DIBUXXAT-	COMPROVAT
PROPIETAT:	ARQUITECTE
LARIOS	JEAN FRANÇOIS
	A. TURMO I VALLESPI



Sup. útil P. cota 3-4.5 109.33m²

Total sup. útil vivenda 333.25m²

Sup. const. P.cota 3-4.5 134.87m²

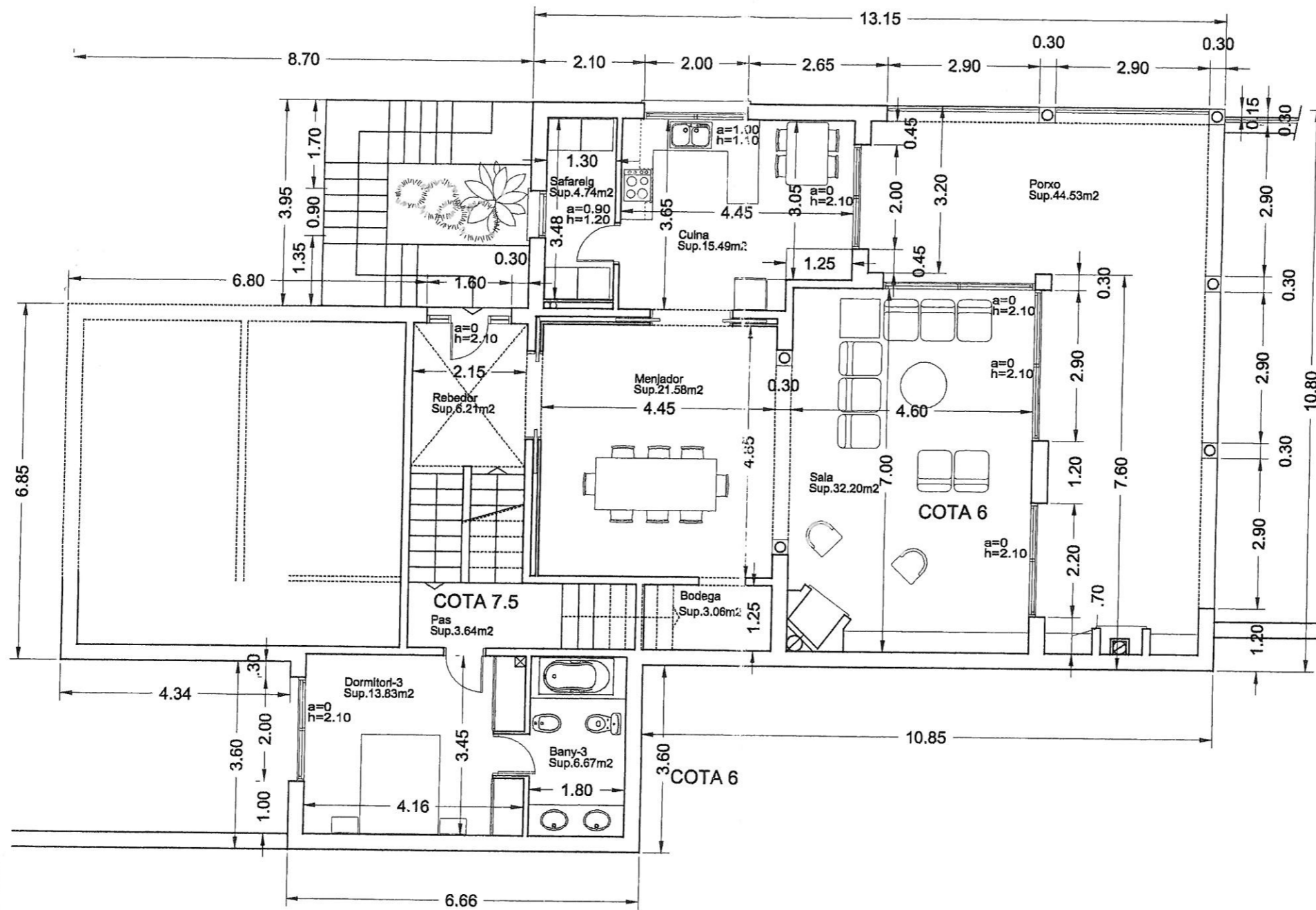
Total sup. const. vivenda 358.03 m²

PLANTA COTA 3-4.5
Escala 1/100

Col·legi d'Arquitectes de Catalunya
10 SET. 2002 2002402855
VISA
COMPLEMENTAT E.S.N. 2002 de 1/4

COPIA MODIFICADA

REFERENCIA-1550	DELINEAT - MDC	COMPROVAT -	ARQUITECTE:	A. TURMO I VALLESPI
DIBUIXAT:	PROPIETAT:	LÀRIOS	JEAN FRANÇOIS	
PROJECTE BASIC I EXECUTIU D'UN HABITATGE UNIFAMILIAR AÏLLAT				
PLANTA COTA 3-4.5				
Parcel·la 1.073. Urb. "Mas Sèmsis". PLATJA D'ARO. -GIRONA-				
DATA	3			
Maiç. 2002				



Sup. util P.cota 6-7.5 (hab.)	107.42m ²
Porxo	44.53m ²
Total	151.95m²

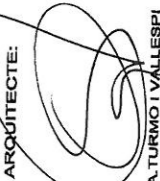
Total sup. útil vivenda	333.25m²
--------------------------------	----------------------------

Sup. const. P.cota 6-7.5	134.97m ²
50 % terrassa coberta	22.88m ²
Total	157.85m²

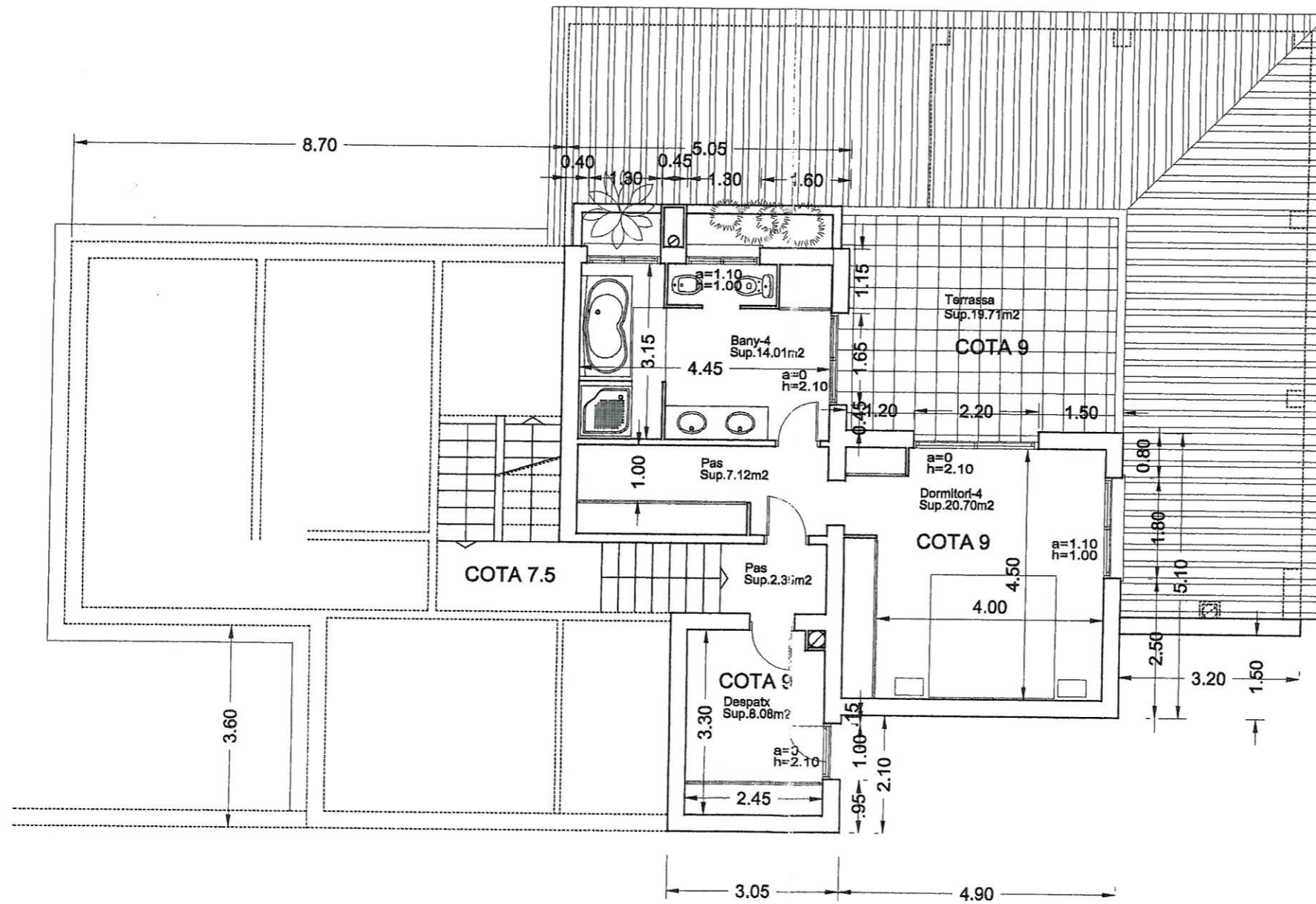
Total sup. const. vivenda	358.03 m²
----------------------------------	-----------------------------

PLANTA COTA 6-7.5
Escala 1/100



REFERENCIA-1550	DELINEAT - M.C.	 A. TURMO I VALLESPI
DIBUIXAT-	COMPROVAT -	
PROPIETAT:	ARQUITECTE:	
		LARIOS JEAN FRANÇOIS
PROJECTE BASIC I EXECUTIU D'UN HABITATGE UNIFAMILIAR AÏLLAT		
PLANTA COTA 6-7.5		
Parcel·la 1.073. Urb. "Mas Semis". PLATJA D'ARO. - GIRONA-		
4	DATA	
	MAIG 2002	

CÒPIA MODIFICADA



Sup.útil P.cota 7.5-9 (hab.)	52.26m ²
Terrassa	19.71m ²
Total	71.97m²

Total sup. útil vivenda 333.25m²

Sup. const. P.cota 7.5-9 65.31m²

Total sup. const. vivenda 358.03 m²

PLANTA COTA 7.5-9
Escala 1/100

Col·legi d'Arquitectes de Catalunya
10 SET. 2002 2002402855
VISAT
COMPLIMENTAT E.S.S.

COPIA NOTIFICADA

DELINEAT - M.C. COMPROVAT -	ARQUITECTE:	A. TURMO I VALLESPÍ
REFERENCIA-1550 DIBUXXAT-	PROPIETAT:	LARIOS JEAN FRANÇOIS
PROJECTE BASIC I EXECUTIU D'UN HABITATGE UNIFAMILIAR AÏLLAT		
PLANTA COTA 7.5-9		
Parcel·la 1.073. Urb. "Mas Semis". PLATJA D'ARO. -GIRONA-		
5	DATA	MAG 2002