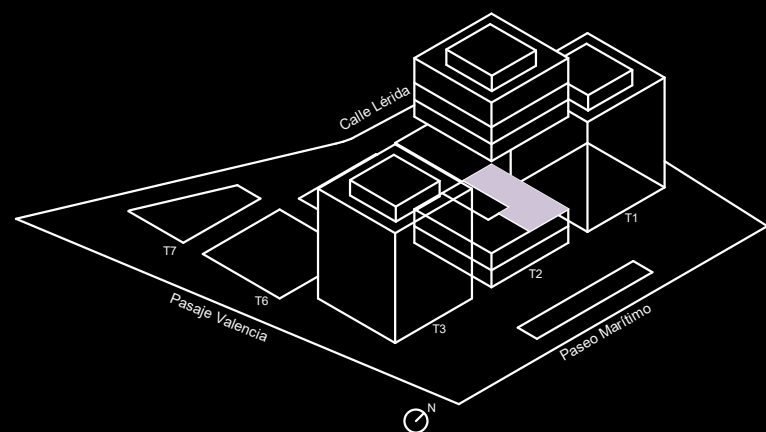


2-A

Torre 2  
Planta Segunda

3 Dormitorios  
2 Baños  
1 Terraza

Superficie útil:  
96,79 m<sup>2</sup>



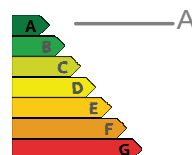
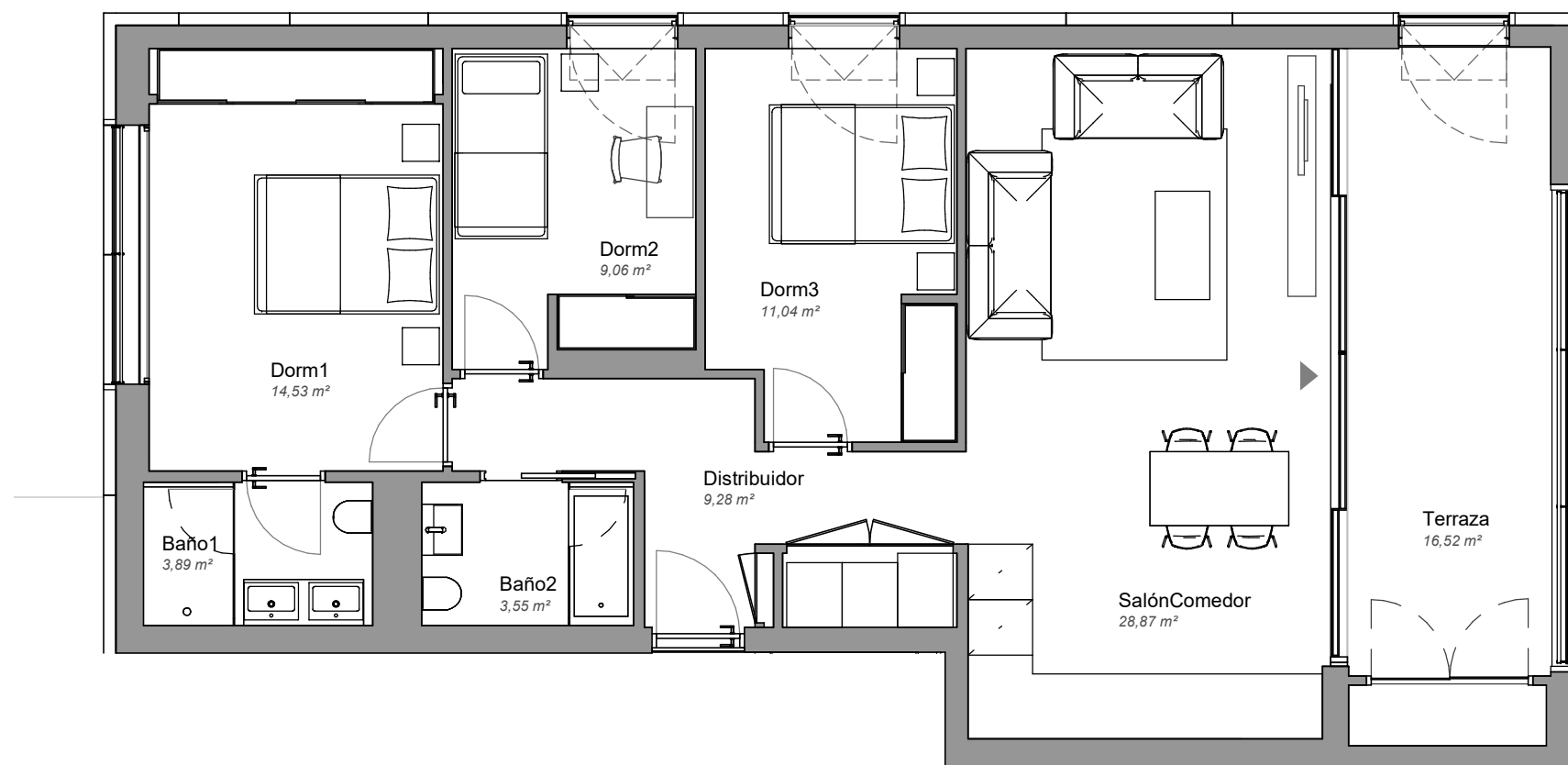
SUPERFICIES APROXIMADAS:

	SUP. DE PROYECTO
Superficie útil interior	80,22 m <sup>2</sup>
Superficie de Terraza	16,57 m <sup>2</sup>
Total superficie útil	96,79 m <sup>2</sup>
<i>*Incluye útil interior y útil terrazas.</i>	
Total superficie construida	131,59 m <sup>2</sup>
<i>*Incluye construida interior, de terraza y zona común proporcional.</i>	

Versión: 28/07/2022



KRONOSHOMES



*\*El presente plano es un avance de proyecto y es orientativo, no constituye documento contractual; sujeto a modificaciones por exigencias técnicas, jurídicas o administrativas derivadas de la obtención de todos los permisos y licencias reglamentarios, así como las necesidades constructivas o de diseño derivadas del desarrollo del proyecto y la Dirección de Obra. Las superficies útiles tienen carácter provisional hasta la obtención de la correspondiente Licencia de Obras. La jardinería, el mobiliario urbano y el amueblamiento es ficticio, teniendo validez únicamente a efectos decorativos*