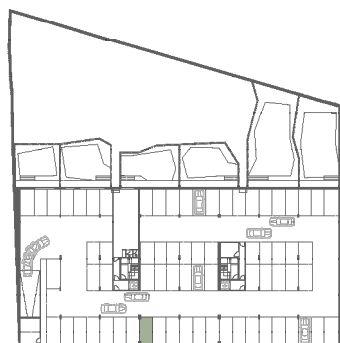
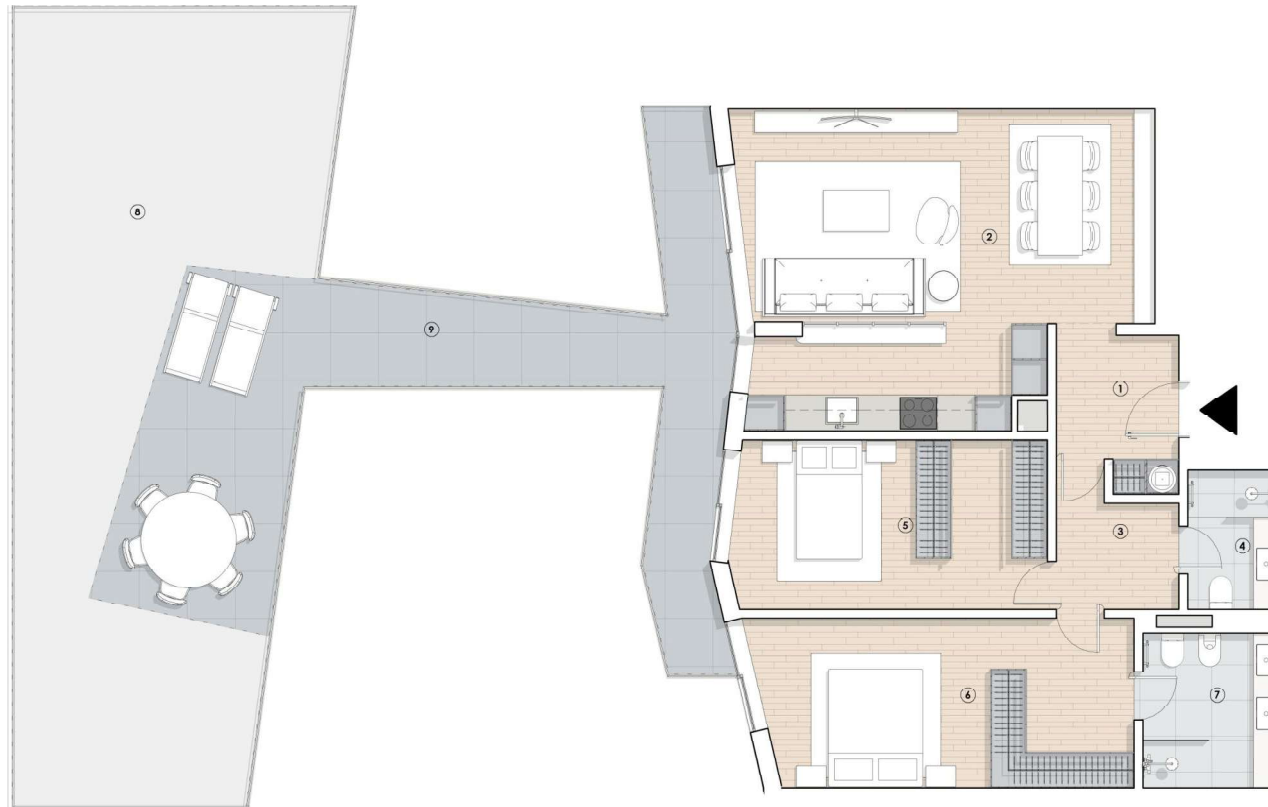


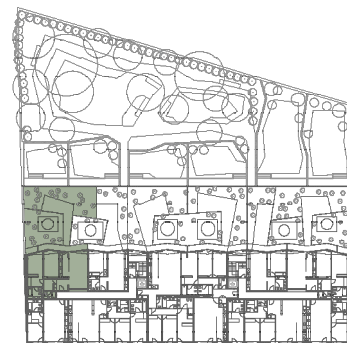
## Piso 2 - FRAÇÃO L - tipologia T2

Área Bruta - 97m<sup>2</sup>

As áreas apresentadas são aproximadas, indicativas e sem carácter contratual.



Planta piso -1



Planta piso 2

### Legenda:

- Vegetação
- Pavimento em madeira de carvalho
- Pavimento cerâmico
- Pavimento exterior em betão poroso
- Tampo de bancada em pedra ultracompacta
- Tampo de bancada em pedra ultracompacta
- Carpintarias lacadas

		ÁREA
1	átrio	5,10 m <sup>2</sup>
2	sala/cozinha	33,36 m <sup>2</sup>
3	circulação	4,23 m <sup>2</sup>
4	i.s.	3,63 m <sup>2</sup>
5	quarto	14,91 m <sup>2</sup>
6	suíte	17,75 m <sup>2</sup>
7	i.s. - suíte	5,98 m <sup>2</sup>
8	jardim	52,66 m <sup>2</sup>
9	terraço	34,94 m <sup>2</sup>

