

497 CEDOFEITA

CHARMING APARTMENTS

T2 + 1 Fração G

PLANTA DA FRAÇÃO



ÁREA TOTAL	102 m ²
------------	--------------------

ÁREA VARANDA	11.2+4 m ²
--------------	-----------------------

LUGAR DE GARAGEM	11 m ²
------------------	-------------------

ARRUMO	7 m ²
--------	------------------

DIVISÕES

HALL	8.4 m ²
------	--------------------

SALA	25.3 m ²
------	---------------------

COZINHA	8.1 m ²
---------	--------------------

SUITE	15.8 m ²
-------	---------------------

WC SUITE	5.3 m ²
----------	--------------------

QUARTO	11.1 m ²
--------	---------------------

WC	3.2 m ²
----	--------------------

ARRUMO	5.2 m ²
--------	--------------------

T2+1 Fração G

497
CEDOFEITA
CHARMING APARTMENTS

REVESTIMENTOS

PAVIMENTOS

- Zonas secas: soalho em madeira tipo PAU MULATO ou equivalente.
- Zonas húmidas:
 - Cozinha: Mosaico 3 cores em grés porcelânico tipo "TOPCER - Série RABAT" ou equivalente.
 - WC: Mosaico 2 cores em grés porcelânico tipo "TOPCER - Série Octagon", conjugado com mosaico em grés porcelânico tipo "TOPCER - Série Dot", ou equivalente.

PAREDES

- Zonas secas: gesso cartonado pintado.
- Zonas húmidas:
 - Cozinha: Balcão e Backsplash em granito Zimbabue e paredes cerâmico preto PORCELANOSA PEARL ou equivalente
 - WC: Gesso cartonado hidrófugo
Revestimento cerâmico PORCELANOSA PEARL, ou equivalente.

TETOS

- Zonas secas: Placo de gesso cartonado.
- Zonas húmidas: Placo de gesso cartonado hidrófugo.

ISOLAMENTOS ENTRE FRAÇÕES

- Paredes entre habitações contíguas em bloco térmico.
- Placas de gesso cartonado e isolamento.

CARPINTARIAS

- Portas e armários: MDF Lacado.
- Cozinhas: MDF Lacado.

INSTALAÇÕES SANITÁRIAS

- Louça sanitária suspensa Sanindusa ou equivalente.
- Lavatório de Sanindusa e armário em MDF lacado.
- Resguardo em vidro.
- Espelho.
- Torneiras misturadoras da Bruma ou equivalente.

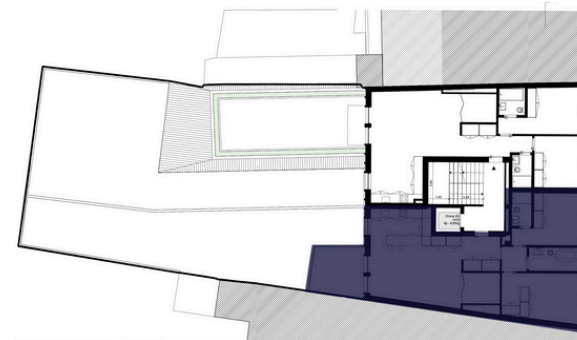
EQUIPAMENTOS DIVERSOS

- Portas de segurança Portrisa ou equivalente.
- Caixilharia de alumínio com vidro duplo e corte térmico.
- Eletrodomésticos Balay ou equivalente.
- Material elétrico de manobra da Berker ou equivalente.
- Projetores LED.
- Videoproteiro.
- Aquecimento das águas sanitárias por bomba de calor.
- Lava louça em inox da Teka ou equivalente misturadora monocomando da Bruma ou equivalente.
- Elevadores Orona ou equivalente.
- Instalação de ar condicionado centralizado embutido.

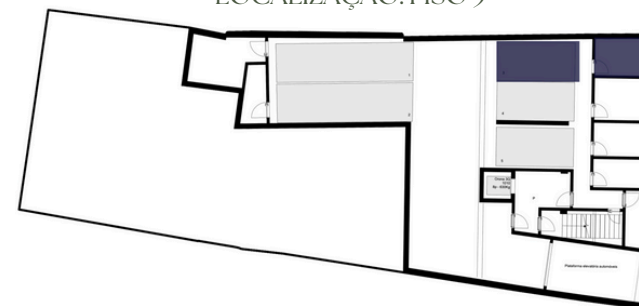


ALÇADO POENTE

ALÇADO NASCENTE



LOCALIZAÇÃO: PISO 3



LUGAR DE GARAGEM G
ARRUMO G